

市債の残高

令和6年度末市債の残高一覧

項 目		金 額
一 般 会 計	総務債	83億4,022万円
	民生債	29億8,828万円
	環境衛生債	27億6,150万円
	商工債	1億549万円
	土木債	259億6,084万円
	消防債	19億4,166万円
	教育債	179億4,637万円
	災害復旧債	4,831万円
	減税補てん債	4,222万円
	臨時財政対策債	266億2,262万円
	第三セクター等改革推進債	3億3,138万円
	合 計	870億8,889万円
特 別 ・ 企 業 会 計	水道事業債	156億6,494万円
	下水道事業債	260億9,184万円
	市立病院事業債	72億8,032万円
	公設地方卸売市場事業債	7,093万円
	合 計	491億803万円
総 額		1,361億9,692万円

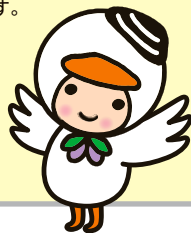
市民1人当たり

市債の残高(一般会計)  
**528,407円**  
(対前年度比 5,696円増加)

※金額は一般会計決算額を令和7年3月31日現在の人口164,814人で割ったものです

※「市債」とは、市が各種事業を行うための長期借入金のことです。

令和6年度の特別・企業会計を含めた全体の市債残高は1,361億9,692万円となっています



令和7年度上半期の予算執行状況

一般会計

科 目		予算現額	収入・支出済額	執行率(%)
歳 入	市税	298億789万円	157億2,880万円	52.8%
	地方譲与税	8億4,400万円	1億5,732万円	18.6%
	地方消費税交付金	46億4,000万円	29億4,457万円	63.5%
	地方交付税	94億5,000万円	65億5,072万円	69.3%
	国庫支出金	210億8,778万円	66億799万円	31.3%
	道支出金	60億8,648万円	13億5,615万円	22.3%
	諸収入ほか	231億3,556万円	39億3,268万円	17.0%
	合 計	950億5,171万円	372億7,823万円	39.2%
歳 出	総務費	94億8,089万円	17億6,332万円	18.6%
	民生費	324億8,205万円	157億2,473万円	48.4%
	商工費	33億7,533万円	24億2,754万円	71.9%
	土木費	83億4,787万円	30億5,288万円	36.6%
	教育費	44億9,820万円	14億7,967万円	32.9%
	公債費	82億6,102万円	41億1,971万円	49.9%
	職員費	106億5,769万円	51億1,012万円	47.9%
	諸支出金ほか	179億4,866万円	53億4,771万円	29.8%
	合 計	950億5,171万円	390億2,568万円	41.1%

一時借入金の執行状況

区 分		現 在 高
一般会計	銀行等民間資金	0円

特別会計

(単位:万円)

会計名	予算現額	収入済額	執行率(%)	支出済額	執行率(%)
国民健康保険事業	1,552,278	600,074	38.7%	578,473	37.3%
介護保険事業	1,544,934	671,439	43.5%	633,275	41.0%
後期高齢者医療	301,604	105,587	35.0%	97,172	32.2%
合 計	3,398,816	1,377,100	40.5%	1,308,920	38.5%

企業会計

(単位:万円)

会計名	区 分	収 入			支 出		
		予算現額	執行済額	執行率(%)	予算現額	執行済額	執行率(%)
水道事業	収益的	328,785	151,978	46.2%	320,250	135,541	42.3%
	資本的	110,833	0	0.0%	265,834	102,879	38.7%
下水道事業	収益的	529,743	238,560	45.0%	485,638	222,767	45.9%
	資本的	214,151	20,767	9.7%	406,212	137,491	33.8%
市立病院事業	収益的	1,173,266	624,510	53.2%	1,272,262	535,214	42.1%
	資本的	92,635	31,174	33.7%	135,180	55,688	41.2%
公設地方卸売市場事業	収益的	6,871	2,470	35.9%	8,950	3,609	40.3%
	資本的	252	0	0.0%	1,285	252	19.6%
合 計	収益的	2,038,665	1,017,518	49.9%	2,087,100	897,131	43.0%
	資本的	417,871	51,941	12.4%	808,511	296,310	36.6%