

特集①

市内初! 図書×福祉拠点

12/1

苫小牧市東開文化 交流サロンがオープン!!

詳細 総合福祉課
☎(32)6354



共生型地域福祉拠点とは?

地域の関係機関と連携し、さまざまな既存の資源も活用しながら、高齢者や障がいのある方、子どもが地域住民とともに集い、交流し、互いに支え合いながら安心して生活できる「場」を指します。

世代を超えた多様な「人」の交流や「地域」の活躍機会の創出のため、多機関との連携を図るコーディネーターや見守り支援員を配置し、地域づくりの支え合い活動の「拠点」としていきます。

☆ 苫小牧市 東開文化 交流サロン

☎(84)7956

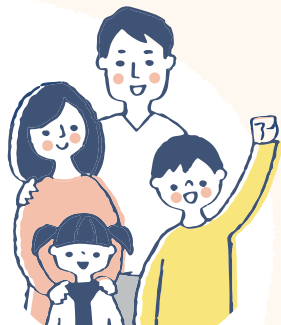
所在地 東開町2-12-22

開館時間 9時～21時

※図書スペース、絵本ホール、
カフェは9時～17時

休館日 12月29日～1月3日

駐車可能台数 39台



MAP

