



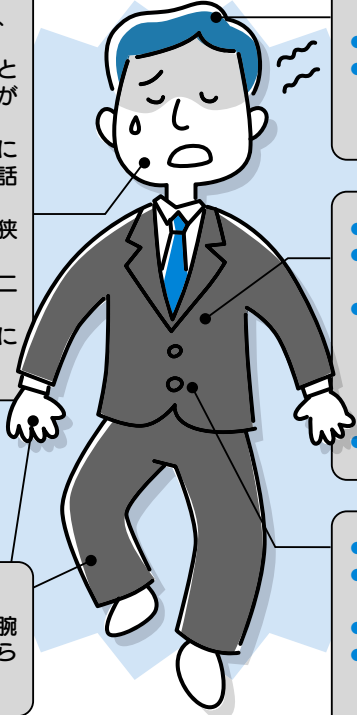
こんなときは119番

次のような症状がある場合は、重大な病気やけがの可能性あります。迷わず119番通報しましょう。

大人

顔

- 顔半分が動きにくい、または、しびれる
- ニッコリ笑うと口や顔の片方がゆがむ
- ろれつが回りにくく、うまく話せない
- 見える範囲が狭くなる
- 突然、周りが二重に見える
- 顔色が明らかに悪い



頭

- 突然の激しい頭痛
- 突然の高熱
- 支えなしで立てないぐらい急にふらつく

胸や背中

- 突然の激痛
- 急な息切れ、呼吸困難
- 胸の中央が締め付けられるような、または圧迫されるような痛みが2~3分続く
- 痛む場所が移動する

おなか

- 突然の激しい腹痛
- 激しい腹痛が持続する
- 血を吐く
- 便に血が混ざるまたは、真っ黒い便が出る

手・足

- 突然のしびれ
- 突然、片方の腕や足に力が入らなくなる

その他、いつもと違う場合、様子がおかしい場合

意識の障害

- 意識がない（返事がない）またはおかしい（もうろうとしている）
- ぐったりしている

けいれん

- けいれんが止まらない
- けいれんが止まっても、意識が戻らない

けが・やけど

- 大量の出血を伴うけが
- 広範囲のやけど

吐き気

- 冷や汗を伴うような強い吐き気

飲み込み

- 物をのどに詰まらせて、呼吸が苦しい、意識がない

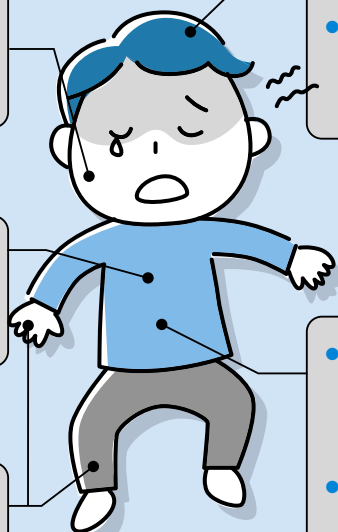
事故

- 交通事故にあった（強い衝撃を受けた）
- 水に溺れている ● 高い所から落ちた

子ども（15歳以下）

顔

- くちびるの色が紫色
- 顔色が明らかに悪い



頭

- 頭を痛がって、けいれんがある
- 頭を強くぶつけて、出血が止まらない、意識がない、けいれんがある

おなか

- 激しい下痢や嘔吐で水分が取れず、食欲がなく意識がはっきりしない
- 激しいおなかの痛みで苦しがる
- 嘔吐が止まらない
- 便に血が混ざる

胸

- 激しいせきやゼーゼーして呼吸が苦しそう
- 呼吸が弱い

手・足

- 手足が硬直している

その他、お母さんやお父さんから見て、いつもと様子が違う場合、様子がおかしい場合

意識の障害

- 意識がない（返事がない）またはおかしい（もうろうとしている）

じんましん

- 虫に刺されて全身にじんましんが出て、顔色が悪くなった

生まれて3カ月未満の乳児

- 乳児の様子がおかしい

けいれん

- けいれんが止まらない
- けいれんが止まっても、意識が戻らない

やけど

- 痛みのひどいやけど ● 広範囲のやけど

飲み込み

- 物をのどに詰まらせて、呼吸が苦しい、意識がない

事故

- 交通事故にあった（強い衝撃を受けた）
- 水に溺れている ● 高い所から落ちた