

広報

とまごまい

とどけます まちの こえ まちの いいとこ

2018
9
vol.1786

広報とまごまい 平成30年9月1日発行 第1786号



苫小牧市は市制施行70周年

特集Ⅰ
もしものときの情報収集

特集Ⅱ
10月1日から家庭ごみの
分別方法が一部変わります

クローズアップ 9月は健康増進普及月間

とまごまい港まつりを
動画で振り返ろう!



編集・発行／苫小牧市総合政策部政策推進室秘書広報課
TEL 0144(32)6108(直通) FAX 0144(32)1117

広告

広告

広報とまごまいの電子書籍はこちらから。
www.hokkaido-ebooks.jp

Hokkaido ebooks

北海道内のすべてがそろった「電子書籍」ポータルサイト「ホッカイドウイーブックス」
ホッカイドウイーブックス実行委員会(株式会社 須田製版 内) Tel.011-621-1000(代表)



広報とまごまい・広告のご案内

あなたの会社を広報とまごまいでPRしてみませんか?

申し込みは下記の広告代理店へご連絡ください。(金額は税込み)

●5cm×18.5cm (1枠)43,200円 ●13cm×18.5cm (1枠)108,000円

株式会社 北日本広告社 苫小牧支社 ☎0144(36)7751

印刷/懶須田製版



3 市民会館

福祉トレカー、とまチョップもやってくる!



▶測定コーナー

体力測定、足の血流測定、嗅覚チェック、お肌の水分チェック、ストレスボディチェック、脳年齢チェック、こども視力測定

▶体験コーナー

ふまねっと:

網を踏まないようにリズムに合わせて歩く運動

※事前予約が必要 社会福祉協議会 ☎(32)7111

マイ箸作り: 世界に一つのマイ箸を作ります (小学生以上)

食育SATシステム体験:

フードモデルを使って栄養価を計算。食事のバランスチェックができます

こども向け調剤体験:

錠剤に見立てたお菓子を使った調剤体験。まとめたお菓子は持ち帰ることができます

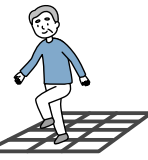
こども縁日: けん玉、こま、パルーンアート体験

▶歯科コーナー

歯科医師による無料歯科健診、ブラッシングコーナー、石こうで作ったキャラクター模型色塗り

▶献血

※時間などは14ページでご確認ください



2 医師会館



▶測定コーナー

肺年齢測定:

肺活量から肺年齢を測定

血管年齢測定:

指1本で簡単にできる血管年齢測定

骨密度測定:

足に超音波を流して骨密度を測定

体組成計:

体脂肪率、筋肉量や体内年齢などの測定

▶無料介護相談コーナー

▶食材と健康コーナー

食事バランスをテーマに、食材を販売します



9月は健康増進普及月間

~健康づくりのためのイベントに参加しよう~

☎健康支援課 ☎(32)6410

市では、市民の皆さん一人一人が健康を意識し、継続的に健康づくりに取り組むことができるよう、さまざまなイベントを開催しています。ぜひ、12~14ページの「健康ガイド」と併せてご覧ください!

健康フェスタとまこまい2018

毎年大好評のイベントを、今年は①~③の3会場で開催! 各種測定やお子さん向けの体験ブース、展示コーナーなど、健康に関わるさまざまなブースを用意しています。

📅 9月23日(日)

9時~15時 (受付時間=14時まで)

📍 保健センター、医師会館、市民会館

☎健康支援課 ☎(32)6407・6410

来場者には、各会場でとまチョップクリアファイル、コットンバッグをプレゼント!(先着1,200人) お子さんにもプレゼントあり!



他にも多数のコーナーを予定しています。詳しくは健康支援課HP・ポスターなどをご覧ください

出張! ゴルゴ塾! 「命の授業」開講です!!



“命”を体文字で表すネタで一世を風靡した、お笑いコンビT.Mのゴルゴ松本さんが来苦!
 ゴルゴ松本さんは、お笑い芸人として活躍する傍ら、全国各地で「命の授業」を開講し、今を一生懸命生きることの大切さを伝えています。『一度きりの人生、あなたは どう生きたいですか?』ぜひ、ご来場ください!!



📅 10月10日(水) 18時~19時30分 (開場=17時30分)

📍 文化会館 定500人 📄 健康支援課HPで 苦小牧市 ゴルゴ塾 🔍 検索

※中学生以下は、保護者または保護者の依頼を受けた成人の方の同伴が必要

1 保健センター

▶測定コーナー

ロコモチェック:

立ち上がりテスト用ボックスや2ステップテスト用マットを使って、ロコモ度をチェック

ロコモとは?

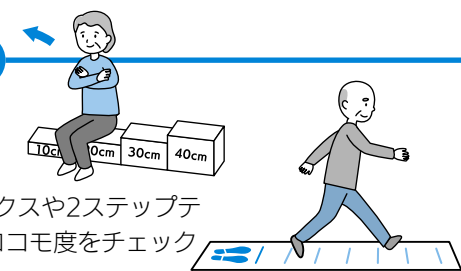
ロコモティブシンドロームの略。筋肉や骨などの運動器に障害が起こり、「立つ」「歩く」といった機能が低下している状態を指します

動脈硬化度測定:

両腕、両足首の血圧と脈波から、動脈硬化の進行程度などを測定

ストレッチボール体験:

ストレッチボールを使って、姿勢を改善します



▶献血

※時間などは14ページでご確認ください

▶検(健)診コーナー

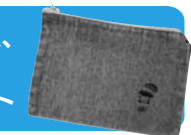
胃がん・肺がん・大腸がん検診、レディース検診(子宮頸がん・乳がん)、特定健診

※肺がん、大腸がん検診は当日受け付け可

📄 事前に 保健センター ☎(35)0001

※料金は内容によって異なりますので、お問い合わせください

子宮頸がん検診受診者先着30人、乳がん検診受診者先着10人に とまチョップポーチをプレゼント



8月3日(金)~5日(日) とまこまい港まつり

今年で63回目を迎えるとまこまい港まつりが8月3日から3日間開催され、約35万人が苦小牧の夏を楽しみました。

ポートカーニバルでは、マーチングバンドなどさまざまなパフォーマンスが繰り広げられました。掛け声に合わせて力強く神輿を担ぐ人たちに、沿道からも大きな声援が送られ、会場は大盛り上がりでした。

25ページに、港まつりの写真を掲載しています。動画と一緒に振り返ってみましょう!

表紙から

- 15 市からのお知らせ
福祉/暮らし/催し・講座/スポーツ/相談/募集 ほか
- 25 とまこまい港まつり
まちゼミ/墓参臨時バスを運行します/ ほか
- 26 みんなのひろば
編集後記 ほか

- 8 市政トピックス
平成31年度採用市職員、任期付職員の募集
- 9 イベント・info
2018たるまえサンフェスティバル ほか
- 10 カルチャージャーガイド
おでかけガイド
- 12 健康ガイド
健康教室/健康相談/健康NEWS ほか
- 6 特集Ⅱ
10月1日から家庭ごみの分別方法が一部変わります
- 4 特集Ⅰ
もしものときの情報収集
- 2 クローズアップ
9月は健康増進普及月間

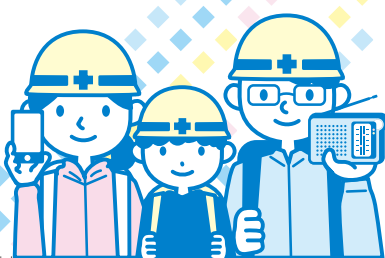
広報 とまこまい



正しい避難は正しい情報から もしものときの

情報収集

いつ起こるか分からない災害に備えて



— 詳細危機管理室
TEL (32) 6280



西日本を中心に発生した「平成30年7月豪雨」は、200人を超える方が亡くなるなど甚大な被害をもたらしました。

河川の状況や避難の必要性など災害に関する情報が発信されていたものの、情報が伝わらず避難のタイミングを逃してしまい、多くの方々が被災しました。

災害時における正確な情報収集は次の行動を決める重要な判断材料となり、自分の命だけではなく大切な家族を守ることもつながります。

日頃から災害時の情報収集の方法について確認し、「いつ起こるか分からない災害に備えましょう」。

避難情報の種類を確認！

災害が起こった場合、避難の判断によって生死が分かれることがあります。避難情報などを正確に収集し、避難のタイミングを決めましょう。左記に避難に関する情報を記載しましたので、災害時において正しい行動につながるよう改めて確認しておきましょう。

現在の状況や情報 (被災状況・避難指示など)を確認

避難準備・高齢者等避難開始
避難に時間を要する人(高齢者・乳幼児など)と、その支援者は避難を開始しましょう。その他の人は、避難の準備を整えましょう。

避難勧告
速やかに避難場所へ避難しましょう。

避難指示(緊急)
まだ避難していない人は、緊急に避難場所へ避難しましょう。

※外出することでかえって命に危険が及ぶような状況では、近くの安全な場所や、自宅内のより安全な場所に避難しましょう。

知っていますか？ 消防サイレン

平成29年8月、9月に2度にわたって弾道ミサイルが北海道上空を通過する事態が発生しました。弾道ミサイル発射の情報は、国のシステムを通じてテレビ、緊急速報メール、防災行政無線などでも周知されますが、市ではさらに確実な情報提供の備えとして、暫定的に市内の消防サイレンを活用することしました。普段聞き慣れない吹鳴パターンもあることから、改めて消防サイレンの鳴り方や種類、サイレンが鳴った際の確認手法についてお知らせします。

消防サイレンが鳴ったときには

消防サイレンが鳴ったときには、次の点に留意してください。
▼サイレンが聞こえたらテレビやラジオで情報確認しましょう。
▼サイレンに関する問い合わせは**危機管理室(32)6280**か**消防本部警防課(84)5023**に電話しましょう。119番への問い合わせは、消防・救急業務に支障を来す恐れがあるので必ず危機管理室か消防本部警防課に問い合わせてください。

災害時の情報提供

市では防災行政無線をはじめ防災メールやテレフォンサービスなど災害時における情報提供を実施してい

ます。ぜひこの機会に改めて情報収集の手法について確認しましょう。また、市の情報提供のほかにもテレビやラジオ、携帯電話に配信される情報も活用しましょう。

そのほかの情報収集方法

テレビ・ラジオなど

警報や注意報の発表状況は、テレビ・ラジオ・ケーブルテレビやテレビのデータ放送でも情報の入手が可能です。

d データ放送を見るには、テレビリモコンのdボタンを押す

インターネット

気象・地震・津波・火山情報などは気象庁/室蘭地方気象台ホームページ
北海道防災情報ホームページ
河川情報(雨量・水位等)などは国土交通省「川の防災情報」

緊急速報メール

お手持ちの携帯電話会社より、**緊急地震速報 津波情報 気象等に関する特別警報 災害・避難情報**が無料で配信されます。

苫小牧市防災行政無線

[避難情報など]

屋外スピーカー・戸別受信機
防災行政ラジオ



苫小牧市防災メール

[避難情報・気象情報・アラートなど]

※QRコードからメールを送信して登録
bousai.tomakomai-city@raidan.ktaiwork.jp



苫小牧市テレフォンサービス

[避難情報(アラート含む)]

TEL 050-5865-1569



苫小牧市防災情報サイト

[防災に関する総合情報サイト]

苫小牧 防災情報

検索



苫小牧市公式フェイスブック

苫小牧 フェイスブック

検索



防災ハンドブックを リニューアル

平成30年3月にハザードマップや日頃からの備えなどをまとめた苫小牧市防災ハンドブックをリニューアルし、全戸に配布しました。

地域で起こる可能性のある災害についてすくなく調べる事ができる「**災害まちごとインデックス**」のほか、各種ハザードマップや日頃からの備えなども詳しく紹介しています。家



族や地域での防災対策に活用してください。

変更
3

おむつ類の出し方が変わります!!

燃やせるごみの日
週2回

子育て世帯や高齢者および障がい者のいる世帯の経済的負担を軽減することを目的に、家庭で使用したおむつ類の無料収集を開始します。

対象品目

- 紙おむつ(汚物を取り除く)
- 布おむつ(汚物を取り除く)
- 尿取りパッド
- お尻拭き
- 介護用の清浄綿
- ストーマ用装具(汚物を取り除く)



燃やせるごみの日に有料指定ごみ袋とは別袋で中身の確認できる透明・半透明の袋で排出できます。(従来通り燃やせるごみとして有料指定ごみ袋に入れて排出しても収集可能です)

出せない物

- 防水シート
- ペット用おむつ
- ペット用トイレシート
- 生理用品



注意点

- 排出する袋については、おおむね45ℓ以内、重さ10kg以内にしてください。
- 事業系ごみ、特定管理廃棄物は対象になりませんが、サービス付き高齢者向け住宅、有料老人ホームなど、家庭ごみとしてごみステーションを設置し、ごみ収集をしているところから出たおむつは対象とします。

※家庭ごみ処理手数料負担軽減制度により配布していた有料指定ごみ袋については、平成30年10月1日から配布しません。なお、経過措置は下記をご参照ください

- 乳幼児の出生時、里帰り出産世帯 → 9月出生(20ℓを10枚配布)
- 在宅寝たきり高齢者等紙おむつ給付事業対象世帯 → 9月分まで(30ℓを月10枚配送)
- 障がい者等日常生活用具給付等事業対象世帯

イベント
情報

ごみ拾い大作戦!「ゼロゴミッション」
~チームでゴミを撤去せよ!~



日 9月29日(土) 9時~ 所 苫小牧駒澤大学

因 競技範囲内のごみをどれだけ拾えるかを競います

定 15チーム(1チーム3~5人) ※賞品を多数用意しています

申 ゼロごみ推進課(HPでダウンロード可)で配布の申込用紙を9月3日(月)~26日(水)に直接または郵送(必着)、ファクス、Eメールで 〒059-1364 字沼ノ端2-25 ゼロごみ推進課

TEL(55)4266 FAX(55)3929 E-mail zerogomi@city.tomakomai.hokkaido.jp

クリーンとまこまいを配布します

10月からの変更に合わせて、ごみと資源の分別方法や出し方、制度について紹介する冊子「クリーンとまこまい」を全戸に配布します。



家庭ごみの分別方法が一部変わります

詳 ゼロごみ推進課
TEL(55)4266

市では、清潔で美しいまちづくりのため、市民、事業者と一体となって取り組む053のまちを目指しています。今回の特集では10月1日(月)から一部変更となる家庭ごみの分別方法について紹介します。

変更
1

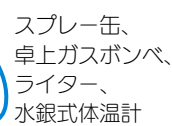
有害ごみの出し方・出す日が変わります!!

燃やせるごみの日
週2回

有害ごみは「月1回(燃やせないごみの日)」に収集していますが、これを「週2回(燃やせるごみの日)」に変更します。

出し方

- 有害ごみは、透明または半透明の袋を利用してください。
- 有害ごみのうち、乾電池は分けて別袋で排出してください。



有料指定ごみ袋
燃やせるごみ

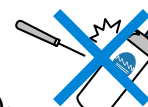
出す日

燃やせるごみの日と同じ



注意点

- スプレー缶は…
- 中身を使い切る。
- 穴を開けずにごみステーションに出してください。
- 中身を使い切っていない場合も、そのまま出してください。



有害ごみとは

- スプレー缶
- 卓上ガスボンベ
- ライター
- 水銀式体温計
- 乾電池

なぜ収集日を変えるの??

- 燃やせるごみの中の生ごみなどに含まれる水分により、火災の発生を防ぎ、収集作業の安全が確保できます。
- 燃やせるごみの日に変更することで、月1回から週2回に収集回数が増え、市民の利便性が向上します。

変更
2

缶とびんを別袋で回収します!!

缶・びん・ペットボトル・紙パックの日
月2回

資源物のペットボトル・紙パック・缶・びんの収集日は変わりませんが、缶とびんは別々の袋で排出してください!

出し方

- 缶とびんを透明、半透明の袋で別々に出す。



出す日

今までと同じ日

びんと缶は一緒に出してはいけないの??

- 別袋で回収することで割れたびんが缶の中に混入するケースを未然に防ぎ、リサイクルの推進につながります。

アイコンの見方

📅 とき 📍 対象 🏷️ 料金 (料金記載のないものは無料) 👤 定員 📄 申し込み 📄 詳細
☎️ 電話番号 📠 ファクス 🌐 ホームページアドレス

9月2日(日) 10時～14時30分 荒天中止

とまこまいフリーマーケットS

会場：中央公園(若草町)

📄 市安全安心生活課 ☎️(32)6306
📄 実行委員会 ☎️011(351)5626
当日の開催有無は 市役所 ☎️(32)6111 (7時30分以降)

9月5日(水)、6日(木)
いずれも9時45分～15時

高齢者福祉センター祭

会場：高齢者福祉センター

📄 高齢者福祉センター ☎️(34)5897



とまこまいで開催される
イベント情報をお届け!

9月15日(土)、16日(日) 15日:10時～17時
16日:10時～16時

2018 たるまえサンフェスティバル

会場：オートリゾート苫小牧アルテン



📄 苫小牧観光協会 ☎️(34)7050
樽前山をバックにバーベキュー! 体験アトラクションやステージショーもあり、苫小牧の秋を満喫できるイベントです

🚗 臨時バス
苫小牧営業所→駅北口→アルテン 8時44分～14時34分
アルテン→駅北口→苫小牧営業所 12時20分～18時
📄 停留所
03鉄北北口線の苫小牧営業所～アルテンの同線停留所
📄 運賃 中学生以上100円 小学生50円

鮭のつかみどり 参加者募集!

📅 9月15日(土)、16日(日) いずれも13時から
📄 対象 小学生 各80人 抽選
🏷️ 1100円 当日納入
📄 9月7日(金)までに往復はがき(必着)で
往信用裏面に郵便番号、住所、氏名、年齢、
学校名、学年、保護者氏名、電話番号、
希望日を、返信用表面に郵便番号、住所、
氏名を記入し 〒053-0022 表町5-11-5
ふれんどビル1階 苫小牧観光協会内
2018たるまえサンフェスティバル実行委
員会 ※1人につき往復はがき1枚



9月22日(土)、23日(日) いずれも16時

2018-2019 アジアリーグ
アイスホッケー開幕!

会場：白鳥王子アイスアリーナ

📄 スポーツ都市推進課 ☎️(34)9601
いよいよ王子イーグルスの2018-2019
シーズンが始まります。ぜひ会場に足を運
び、選手たちに熱い声援を送りましょう!!

📄 王子イーグルスホーム開幕戦
📄 対戦相手：日本製紙クレインズ
📄 チケット 苫小牧アイスホッケー連盟 ☎️(34)7601

新人選手に注目!

苫小牧にゆかりのあるフレッシュな選手が2人加入しました
ともにU-18などの日本代表経験があり、実力も十分
チームに新しい風を吹かせてくれることを期待しています!!



いづみ しょうま
📄 泉 翔馬選手(22歳) 175cm 70kg
苫小牧工業高等学校 出身

海外で培った経験を生かし、タフなプレー
でアジアリーグ、全日本選手権大会の2冠
に貢献します!



こばやし とおい
📄 小林 斗威選手(19歳) 177cm 70kg
白樺学園高等学校 出身

シーズン開幕までに必ずレギュラーポジ
ションを勝ち取り、優勝に貢献できるよう精
一杯頑張ります!

9月29日(土)、30日(日)
いずれも10時～15時

男女平等参画
推進センター祭

会場：男女平等参画推進センター

📄 男女平等参画推進センター
☎️(32)3544

9月30日(日) 8時～12時

とまこまい
市場感謝祭

会場：公設地方卸売市場青果棟

📄 公設地方卸売市場
☎️(34)2373

10月24日(水) 18時～19時30分

東胆振地産地食フェア・イン・とまこまい

会場：グランドホテルニュー王子

📄 実行委員会 ☎️(33)5454 電源立地地域対策交付金事業
📄 市農業水産振興課 ☎️(32)6452

📄 20歳以上 🏷️ 5,000円 ※当日券なし 前売券販売 8月31日
(金)から商工会議所、市役所売店、グランドホテルニュー王子

アイコンの見方

📄 詳細 ☎️ 電話番号 🌐 ホームページアドレス
本文中に記載されている元号については、平成31年以降の年も平成の元号で表示しています

平成31年度採用市職員、任期付職員の募集

※詳細は必ず試験案内、📄をご確認ください

📄 ①～⑥、①～④行政監理室 ☎️(32)6182 / ⑦消防本部総務課 ☎️(84)5017 (土・日曜日を除く8時45分～17時15分)

●市職員の募集

各職種とも全ての要件を満たし、平成30年7月に実施した苫小牧市職員採用試験を受験していない方(同一区分でなければ受験可能)

職種	受験資格
①事務職(短大卒)	●学校教育法による短期大学(高等専門学校含む。専修学校、各種学校などは除く)を卒業した方または平成31年3月に卒業見込みの方(大学に2年以上在学して62単位以上を修得している方など、これらと同等の資格があると認められる方を含む。大学卒に該当する方を除く) ●平成元年4月2日以降に生まれた方
②事務職(高校卒)	●学校教育法による高等学校を卒業した方または平成31年3月に卒業見込みの方(これらと同等の資格があると認められる方を含む。大学卒、短大卒に該当する方を除く) ●平成元年4月2日以降に生まれた方
③事務職(身体に障がいのある方)	●学校教育法による高等学校以上を卒業した方または平成31年3月に卒業見込みの方(これらと同等の資格があると認められる方を含む) ●身体障害者福祉法第15条に定める身体障害者手帳(1～6級)の交付を受けている方 ●自力で通勤ができ、介助(者)なしで事務職として業務ができる方 ●活字印刷の出題および口頭による面接試験に対応できる方 ●昭和34年4月2日以降に生まれた方
④技術職(高校卒/士・建築・電気)	●学校教育法による高等学校を卒業した方または平成31年3月に卒業見込みの方(これらと同等の資格があると認められる方を含む。大学卒、短大卒に該当する方を除く) ●受験する各職種区分に関する学科を専攻している方 ●平成元年4月2日以降に生まれた方
⑤保健師	●保健師免許を有する方または平成31年3月31日までに取得見込みの方 ●昭和34年4月2日以降に生まれた方
⑥療育指導員	●特別支援学校教諭免許状を有する方または臨床心理士、臨床発達心理士のいずれかの資格を有する方もしくは平成31年3月31日までに上記のいずれかを取得見込みの方 ●昭和34年4月2日以降に生まれた方
⑦消防職	●学校教育法による高等学校以上を卒業した方または平成31年3月までに卒業見込みの方(これらと同等の資格があると認められる方を含む) ●平成3年4月2日以降に生まれた方 ●採用後、市内に居住できる方 ※性別は問いません

●任期付職員の募集 ①～④は任期付職員、⑤～⑥は育休代替任期付職員 ※いずれも年齢制限なし

身体に障がいのある方も、介助(者)なしで通勤、業務ができれば、受験可能 ①～③、⑦～⑧は普通(中型)自動車運転免許が必要

職名など	受験資格など	
①障がい者の相談支援に従事する職員	次のいずれかの資格または免許を有する方 ●社会福祉士 ●精神保健福祉士 ●保健師	
②生活保護業務(ケースワーカー)に従事する職員	●社会福祉法第19条に規定のある社会福祉主事としての任用資格を有する方 ●パソコン操作可能な方	
③生活保護業務(就労支援)に従事する職員	パソコン操作可能な方で次のいずれかに該当する方 ●キャリアカウンセラーの資格を有する ●就労支援や職業斡旋に関連する実務経験がある	
④放課後等デイサービス業務(療育支援)に従事する職員	次のいずれかの資格または免許などを有する方 ●特別支援学校・小学校・幼稚園教諭 ●言語聴覚士 ●作業・理学療法士 ●保育士 ●臨床発達・臨床心理士 ●社会・介護福祉士	
⑤通訳・国際交流業務に従事する職員	●通訳業務(英語)の経験がある方 ●パソコン操作可能な方	
⑥秘書業務に従事する職員	●一般事務の経験が3年以上ある方 ●パソコン操作可能な方	
⑦国勢調査業務に従事する職員		
⑧男女平等参画業務に従事する職員		
⑨町内会連合会業務に従事する職員		
⑩消費生活に関する業務に従事する職員		
⑪高齢者福祉等に関する業務に従事する職員		
⑫障がい福祉に関する受付業務等に従事する職員		
⑬学校教育に関する業務に従事する職員	●学校教育法による高等学校以上を卒業した方(これらと同等の資格があると認められる方を含む)	
⑭事務職		
⑮保育士		●保育士資格を有する方または平成30年11月30日までに取得見込みの方
⑯保健師		●保健師免許を有する方または平成30年11月30日までに取得見込みの方

※任期付職員と育休代替任期付職員の併願は可能です ※①～④の職種は最大で3つまで志望可能です

募集人数 ①～⑦、①～④は若干名 ④=15人程度 ⑤=7人程度 ⑥=5人程度 採用予定日・任用期間 ①～⑦平成31年4月1日、①～④平成31年4月1日～平成34年3月31日(⑦のみ平成33年3月31日まで) ④～⑥平成30年12月1日以降で育児休業などの申請があった期間 ※①～④の勤務時間は職種により、給料は経歴などにより異なります 試験案内の入手方法 各担当窓口で配布(📄でダウンロード可)、郵送で請求(A4判の書類が入る封筒(宛名記載)に140円切手を貼付したものを同封) 申込期間・方法 9月3日(月)～14日(金)に必要提出書類を持参または郵送(消印有効)で ※市内居住の方は可能な限り持参 申込先 行政監理室 ⑦のみ消防本部総務課 第1次試験日・会場 10月14日(日) 苫小牧東中学校(予定) 試験科目 S P I 3 ※⑥のみ専門試験もあり

おでかけ ガイド



アイコンの見方

日 とき 所 ところ 対 対象 内 内容
申 申し込み 詳 詳細 電 電話番号

料 料金(料金記載のないものは無料) 定 定員 持 持参する物
フ ファクス H ホームページアドレス E メールアドレス

お子様と楽しみながら参加できる イベント情報です!

申し込み・問い合わせは、各施設へ電話してください。

子育て支援センター

☎(33)4751

行事名	内容	とき	対象	定員・その他	申し込み
離乳食講習会	月齢に合わせた離乳食作りを学ぶ	9月12日(水) 13時30分～15時30分	5～10カ月の子どもと保護者	定15組 申し込み順 持エプロン、三角巾、箸	9月4日(火) 9時30分から電話で
親子で行う簡単リズム体操	体の機能を高める運動をしたり、リズムに合わせて親子で体を動かす	9月21日(金) 15時～16時	1～3歳の子どもと保護者	定20組 申し込み順	9月4日(火) 9時30分から電話で
親子ふれあい遊び	キラキラペットボトルを作る	9月26日(水) 10時30分～11時30分	5カ月～1歳6カ月の子どもと保護者	定15組 申し込み順	9月11日(火) 9時30分から電話で
赤ちゃんサインであそぼう	簡単なジェスチャーを使って親子で遊ぶ	10月4日(水) ①10時～10時45分 ②11時～11時45分	①10カ月～1歳6カ月 ②3～9カ月の子どもと保護者	定各10組 申し込み順	9月19日(水) 9時30分から電話で

あけの保育園子育てルーム

☎(57)3576

行事名	内容	とき	対象	定員・その他	申し込み
食育講習会	離乳食初期の実践と試食	9月5日(水) 14時～15時	離乳食完了前の子どもと保護者	¥250円 当日納入 定8組 申し込み順	9月3日(月) 9時30分～15時30分に電話で
ヨガ講座	講師の方の指導で心身ともにリフレッシュ	9月12日(水)、26日(水) 10時～11時	0歳～就学前の子がいる保護者(完全託児)	¥600円 当日納入 定各15人 申し込み順 持ヨガマット、飲み物	9月5日(水) 9時30分～15時30分に電話で
①アルバムカフェ ②手形アート	子どもの写真、手・足形をかわいくデコレーション	①9月7日(金) ②19日(水) 10時～11時30分	0歳～就学前の子どもと保護者(託児あり)	¥①500円 ②600円 当日納入 定各6組 申し込み順 持はさみ、のり、写真	①9月3日(月)、②6日(水) 9時30分～15時30分に電話で
親子で楽しむ秋祭り!	お祭りの雰囲気を感じながら楽しいゲームで遊ぼう!	9月21日(金) 10時30分～11時30分	0歳～就学前の子どもと保護者	定20組 申し込み順	9月10日(月)、11日(火) 9時30分～15時30分に電話で
北大研究林へ行こう!	自然に親しみ秋ならではの遊びを楽しむ	9月28日(金) 10時～12時	1歳～就学前の子どもと保護者	定8組 申し込み順 持お弁当	9月18日(水) 9時30分～15時30分に電話で

錦岡保育園子育てルーム

☎(68)6655

行事名	内容	とき	対象	定員・その他	申し込み
ヨガでリフレッシュ	内山たいこ氏によるヨガ講座	10月5日(金) 13時30分～14時30分	0歳～就学前の子どもと保護者(託児あり)	定8組 申し込み順 持飲み物、タオル、動きやすい服装	9月20日(水) 9時30分～16時に電話で

沼ノ端おひさま保育園子育てルーム

☎(55)0705

行事名	内容	とき	対象	定員・その他	申し込み
ミニ運動会	親子で楽しく体を動かして遊びましょう	9月12日(水) 9時30分～10時30分	0歳～就学前の子どもと保護者	所沼ノ端コミセン 定15組 申し込み順 持受付時に伝えます	9月3日(月) 9時～16時に電話で
離乳食づくり	簡単にできる離乳食作り	9月26日(水) 13時30分～14時30分	5～12カ月の子どもと保護者	¥250円 当日納入 定8組 申し込み順 持受付時に伝えます	9月13日(水)、14日(木) 9時～16時に電話で

施設名	住所	電話番号	利用時間	休館日
子育て支援センター	本幸町1-2-21	(33)4751	9時30分～16時	日曜、祝日
あけの保育園子育てルーム	明野新町5-13-30	(57)3576	9時30分～12時、13時30分～16時	
錦岡保育園子育てルーム	宮前町2-28-15	(68)6655	9時～12時、13時30分～15時30分	
沼ノ端おひさま保育園子育てルーム	沼ノ端中央4-12-27	(55)0705	9時～11時30分、13時～15時30分	
住吉児童センター	住吉町2-5-17	(36)1448	9時30分～14時	土・日曜、祝日
沼ノ端児童センター	沼ノ端中央4-10-34	(57)6601		
日新児童センター	日新町3-6-15	(76)6655		
あさひ児童センター	旭町2-3-24	(35)6393	9時30分～12時	
錦岡児童センター	宮前町2-29-20	(82)7371		
大成児童センター	大成町1-11-21	(75)1841	9時～17時	日曜、祝日

※子育てルームの利用時間などの詳細は、各園にお問い合わせください
※左記の児童センターの利用時間は幼児専用のもので、ただし、児童が学校へ行っている日の施設開放なので、土曜日や長期休業日などは幼児の利用はできません



カルチャー ガイド

文化の魅力に触れ、体感することができるイベント情報です!

申し込みは、各施設へ。

科学センター

☎旭町3-1-12 ☎(33)9158 利用時間 9時30分～17時 休館日 3日(月)、10日(月)、18日(火)、25日(火)

行事名	内容	とき	対象・定員・申し込み・その他
プラネタリウム	秋の番組「秋の星空とアンドロメダ座の神話」	9月1日(土)～11月25日(日) 14時、16時	定84人 ※土・日曜日、祝日は11時30分からも投影
宇宙の日記念作文絵画コンテスト	「太陽系探査隊」をテーマにした小・中学生の作文・絵画を展示	9月1日(土)～17日(月)	所ミール展示館
2018青少年のための科学の祭典・苫小牧大会	さまざまな実験・工作を通して、科学の面白さ、不思議さを楽しむ	9月8日(土) 10時～15時30分	対小学生以上
小中学生発明工夫(アイデア工作)展・理科展	小・中学生が創意工夫した作品や、理科・科学に関する観察・研究・工作・標本などを展示	9月17日(月)～24日(月)	対小学生以上
星空観望会	プラネタリウム星座解説と月と土星の観望	9月21日(金) 19時～20時	対一般(中学生以下は保護者同伴) ※悪天候時はプラネタリウム室で星空解説のみ
科学ふれあい教室	ソーラーカーを作る	10月6日(土) 10時～12時	対小・中学生(保護者同伴可) 定16組(家族、兄弟で1組) 申し込み順 申 9月12日(水)から電話または☎で

中央図書館

☎末広町3-1-15 ☎(35)0511 利用時間 9時30分～20時 休館日 3日(月)、10日(月)、28日(金)

行事名	内容	とき	対象・定員・申し込み・その他
図書館ミニシアター	●9月2日(水)「最高のふたり」 ●9月9日(水)「恐たま乱太郎の宇宙大冒険 with コズミックフロント☆NEXT 太陽系の段・月の段」 ●9月16日(水)「キャプテン・フィリップス」 ●9月23日(水)「ミッフィーのおいしいさとおばあさま」 ●9月30日(水)「インディ・ジョーンズ 最後の聖戦」 いずれも13時30分から		対一般(2日、16日)、子ども(9日、23日)、子ども～一般(30日) 定70人 申直接会場へ
図書館ナイトミニシアター	●9月12日(水)「終着駅 トルストイ最後の旅」 ●9月26日(水)「リリーのすべて」 いずれも17時45分から		対一般(中学生以下は保護者同伴) 定70人 申直接会場へ
読み聞かせ	●9月2日(水) 14時～14時30分 読みメンおはなし会「しゅっぱつしんこう!」ほか ●9月8日(土) 11時～11時30分=当日発表 ●9月16日(水) 14時～14時30分「つきよのキャベツくん」ほか ●9月22日(水) 11時～11時30分、14時～14時30分=当日発表		定40人 申直接会場へ
英語 de おはなし会「英語でおはなし聞いてみよう!」	ALT(外国語指導助手)のアーサー・ウォリナー氏による、英語のおはなし会	9月8日(土) 13時30分～14時30分	対小学生以下と保護者 定70人 申直接会場へ
ストーリーテリングおはなしの時間	「さるのひとりごと」	9月15日(土) 14時～14時30分	定40人 申直接会場へ
赤ちゃん楽しむ絵本ひろば リトミック編	赤ちゃん向けの絵本の紹介、池永良恵(いけながよしえ)氏によるリトミック	9月21日(金) 10時～11時	対0～1歳児と保護者 定15組 抽選 持図書館利用カード、バスタオル 申 9月1日(土)～8日(土)
高島那生さん講演会	絵本作家・高島那生(たかばたけなほ)氏による講演会	10月13日(土) 13時30分～15時	定70人 申し込み順(整理券配布) 申 9月1日(土)から

あみゅー(美術博物館)

☎末広町3-9-7 ☎(35)2550 利用時間 9時30分～17時 休館日 3日(月)、10日(月)、18日(火)、25日(火)

行事名	内容	とき	対象・定員・申し込み・その他
特別展「歌川広重 二つの東海道五拾三次」	世界的に著名な浮世絵師の歌川広重(うたがわひろしげ)の東海道五拾三次を展覧	展示期間 9月17日(月)まで	¥一般600円、高大学生400円、小・中学生以下無料
中庭展示Vol.11「大森記詩 - Training Day」	美術家・大森記詩(おおもりきし)氏による中庭空間を活用した作品展示	展示期間 9月17日(月)まで	¥一般600円、高大学生400円、小・中学生以下無料
特集展示「安田葉 WIND BIRDS」	美術家・安田葉(やすだよ)氏による作品や、当館収蔵の絵画作品や資料の展示	展示期間 9月24日(月)まで	¥一般600円、高大学生400円、小・中学生以下無料
夜間開館	特別展常設展示解説会(17時30分～18時、18時30分～19時)も開催	9月14日(金) 17時～20時	¥一般600円、高大学生400円、小・中学生以下無料
歴史見学会	江戸時代後期に勇払場所請負人として活躍した山田文右衛門(やまだぶんえもん)の足跡や、門別町の登録有形文化財の飯田家を見学	10月6日(土) 9時～15時30分	対小学3年生以上(小学3・4年生は保護者同伴) ¥50円 定25人 申し込み順 申 9月1日(土)から電話で
自然観察会「苫小牧の大地と生き物の物語(仮)」	バスで勇払原野に向かい、地層や植物、動物を観察	10月14日(日) 9時～15時30分 ※時間は変更になる場合があります	対小学3年生以上(小学3・4年生は保護者同伴) ¥50円 定25人 申し込み順 申 9月11日(火)から電話または☎で

ハスカッププラザ(保健センター)

●健康教室・健康相談 10とまチョップポイント 保健センター ☎(35)2800					
名称	とき	定員	内容	持ち物	申し込み
生活習慣病予防教室(脂質編)わたしのコレステロール対策(全3回コース)	①11日(火) ②18日(火) ③25日(火) 9時30分～11時	15人	①脂質の話 ②栄養の話 ③運動実践(20～74歳で、運動制限のない方)	①健診結果(1年以内) ③室内用運動靴、タオル、飲み物	事前予約必要(申し込み順) 3日(月)から受付開始
燃やそう体脂肪! ステップエクササイズ 全6回コース	12日～★10月17日 毎週水曜日 9時30分～11時		音楽に合わせステップ台を昇降する有酸素運動など(20～64歳で、運動制限のない方)	室内用運動靴、タオル、飲み物	
簡単体験! ストレッチポール	10日(月) 13時30分～14時30分		ストレッチポールを使い、姿勢の改善や筋トレを紹介(20歳以上で、運動制限のない方)	室内用運動靴、タオル、飲み物	
マシンから始める! からだづくり	毎週月・木曜日 9時30分～11時30分 ※17日、24日を除く	なし	マシンを利用した筋トレ・有酸素運動(健康教室などに参加された方で、運動制限のない方)		直接会場へ
健康・栄養相談	10日(月) 8時30分～10時30分		保健師・栄養士による相談、血圧、体重測定など(20歳以上の方)	なし	

●健康診断 ※総合健康診断はポイント対象外。特定健診(プレ特定健診)・後期高齢者健診は100とまチョップポイント 保健センター ☎(35)0001					
名称	とき	料金	対象	内容	申し込み
総合健康診断(短期人間ドック)	月～金曜日(祝日を除く) 受付=8時～10時	27,355円	希望者	事前予約必要。詳しくは、☎または保健センターへ(受付時間は個別に案内)	
特定健診(プレ特定健診)・後期高齢者健診	13日(休)、20日(休)、★10月1日(月) 受付=8時～10時 23日(日) 受付=9時～10時	加入保険により異なります	該当者 定各40人 ※23日は20人	血液検査 (注)「特定健診(プレ特定健診)・後期高齢者健診」については各加入保険先から送付される案内をご覧ください	

●がん検診 100とまチョップポイント 保健センター ☎(35)0001										
実施がん検診	とき	ところ	定員	申し込み						
子宮・乳・大腸	★11月17日(出) 8時～10時 ※検診内容によって上記時間内で受付時間が異なります	保健センター	子宮=100人 乳=35人 大腸は定員なし	★10月1日(月)から 8時30分～16時30分 平日のみ						
子宮・乳	18日(火) 受付=13時～14時30分 23日(日) 受付=9時～10時 ★10月2日(火) 受付=8時～10時	保健センター ※23日(日)は健康フェスタ会場	子宮=各50人 乳=各30人 ※23日は子宮=30人、乳=10人	大腸がんは7日前、その他は前日までに保健センターへ(申し込み順)						
胃・肺・大腸	13日(休)、20日(休)、★10月1日(月) 受付=8時～10時 23日(日) 受付=9時～10時	柏木町町内会館	各30人 ※胃・肺のみ 大腸は定員なし ※23日は胃=15人							
	14日(金)、21日(金) 8時～10時 25日(火) 8時～10時				新明町総合福祉会館					
検診名	胃がん① 胃がん② 肺がん 大腸がん 乳がん① 子宮頸がん①	子宮体部がん 乳がん② 子宮頸がん②								
対象	30年4月1日から31年3月31日までに下記の年齢になる方(胃がん内視鏡検査・乳・子宮頸がんは偶数歳になる方)					30年4月1日時点で40歳であった女性		30年4月1日時点で20歳であった女性		
内容	内視鏡検査	バリウムによる胃部エックス線	胸部エックス線	免疫便潜血検査 2日法	マンモグラフィ	頸部(けいぶ)細胞診検査	体部細胞診検査	乳・子宮頸がん検診は、同年度内に①か②のどちらか一方しか受診できません		
料金	2,000円	1,500円	200円(かくたん検査は400円追加)	400円	2,000円	1,700円	1,000円	700円	無料	
	無料の方 ●生活保護世帯の方 ●市民税非課税世帯の方で「がん検診等自己負担金無料証明書をお持ちの方 ●受診時70歳以上の方 ●一定の障害がある65歳～69歳の方で「後期高齢者医療被保険者証」をお持ちの方							無料クーポン券と保険証などの身分証明書をお持ちください		

※65歳以上の方は保健センター実施の肺がん検診実施時に、結核健康診断も受けられます。
 ※がん検診は市内医療機関でも実施しています。広報5月号の医療機関一覧でご確認ください。
 ※乳がん検診については国の指針により、平成28年度から視触診を実施しないこととなりました。

子どものための健診・教室 教育・福祉センター3階 健康支援課 ☎(32)6411				
名称	とき	対象	内容	その他
赤ちゃん教室「2か月児」	27日(休) 9時30分～11時30分	30年7月生まれの子*と親 定40組 申し込み順	離乳食の進め方、赤ちゃんの育ち方、母親交流会	開催日の2日前までに健康支援課へ ※対象月を過ぎたお子さんについてはご相談ください
赤ちゃん教室「7か月児」	14日(金)、28日(金) 14時15分～16時	30年2月生まれの子*と親 定30組 申し込み順	14日=これからの発達を考えよう、赤ちゃんと遊びましょう 28日=離乳の進め方、歯を守りましょう	
赤ちゃん教室「12か月児」	26日(火) 9時30分～11時	29年9月生まれの子*と親 定30組 申し込み順	元気に遊ぼう 親子遊び、母親交流会	対象者に通知
「1歳6か月児」健康診査	11日(火) 9時30分～10時45分、13時～14時30分、12日(水) 9時30分～10時45分	29年2月生まれの子(2歳未満の未受診児についてもご相談ください)	心身の発達状況の確認	
「3歳児」健康診査	12日(水) 13時～14時30分、13日(木) 9時30分～10時45分、13時～14時30分	27年8月生まれの子(4歳未満の未受診児についてもご相談ください)		
BCG接種 ☎(32)6407	3日(月)、18日(火) 接種開始時間=いずれも14時から(受付=13時30分～14時30分) 直接会場へ	生後3カ月～1歳に至るまでの乳児	(注)1. 標準的な接種年齢は生後5～8カ月 2. 接種できない方 ●ジフテリア・百日せき・不活化ポリオ・破傷風、ヒブ、小児用肺炎球菌予防接種後6日以上たっていない方 ●37.5度を超える発熱があったり、重い病気の方や以前に予防接種で強いアレルギー反応があった方 ●母子健康手帳、予防票、パスポート保護者同伴。接種後27日間は他の予防接種は受けられません	

市民健康教室 70とまチョップポイント 健康支援課 ☎(32)6407				
とき	ところ	内容	申し込み	
13日(休) 13時から	のぞみコミュニティセンター	苫小牧緑ヶ丘病院医師による「こころの健康づくり～あなたのこころ、満タンですか～」の講演、保健師による健康講話と血圧測定	直接会場へ	

対がん協会のがん検診 100とまチョップポイント 健康支援課 ☎(32)6407				
実施がん検診	とき	ところ	定員	申し込み
胃・肺・大腸・子宮・乳	★11月5日(月) 受付場所・時間 市役所1階ロビー = 7時～7時25分、沼ノ端コミセン = 7時30分～7時50分 ※札幌の会場まで無料バスで送迎	北海道対がん協会	50人	28日(金)～★10月12日(金)に健康支援課へ(申し込み順)

夜間・休日急病センター

所在地 | 旭町2-9-2 ☎(32)0099
 診療科目 | 内科、小児科
 診察時間 | 平日 午後7時～翌朝7時
 土曜日 午後2時～翌朝7時
 休日 午前9時～翌朝7時

救急時、受診先が分からないときは
 ☎「北海道救急医療・広域災害情報システム」
 ☎0120(20)8699、携帯電話・PHSの方は
 ☎011(221)8699
 夜間子どもが急病にかかったとき
 ☎「小児救急電話相談」
 ☎#8000または☎011(232)1599



9月の休日当番病・医院

診療時間 | 内科、外科 = 9時～17時
 歯科 = 9時～12時

ホームページでもご覧になれます
 ☎健康支援課 ☎(32)6407

- 9/2 日
- 内科 桜木ファミリークリニック ☎(71)2351
 - 外科 光洋いきいきクリニック ☎(71)2700
 - 歯科 松沢歯科クリニック ☎(82)8205

- 9/9 日
- 内科 とまこまいこどもクリニック ☎(33)1050
 - 外科 同樹会苫小牧病院 ☎(36)1221
 - 歯科 松尾歯科医院 ☎(57)3885

- 9/16 日
- 内科 浪岡内科消化器科クリニック ☎(51)2811
 - 外科 苫小牧日翔病院 ☎(72)7000
 - 歯科 宮本歯科 ☎(72)9050

- 9/17 月
- 内科 すがわら内科呼吸器科 ☎(76)7011
 - 外科 三上外科整形外科 ☎(33)7815
 - 歯科 三輪歯科医院 ☎(32)3247

- 9/23 日
- 内科 稲岡内科小児科 ☎(72)5141
 - 外科 勤医協苫小牧病院 ☎(72)3151
 - 歯科 勇払歯科医院 ☎(56)0648

- 9/24 月
- 内科 やまざきこども医院 ☎(75)1133
 - 外科 苫小牧泌尿器科・循環器内科 ☎(57)0455
 - 歯科 山岸歯科矯正歯科 ☎(53)6666

- 9/30 日
- 内科 吉川医院 ☎(34)4565
 - 外科 みらい整形ペインクリニック ☎(53)7100
 - 歯科 山崎歯科医院 ☎(74)8091

今月の

市からのお知らせ

- 福祉
- 暮らし
- 催し・講座
- スポーツ
- 相談
- 募集
- とまチョップポイント対象事業

※「市からのお知らせ」の本文中に記載されている元号については、平成31年以降の年も平成の元号で表示しています。



福祉

高齢者世帯調査

高齢者の自立生活支援策の基礎資料とするため、9月上旬～10月末に民生委員が聞き取り調査を行います。また、希望者に「救急医療情報キット」を配布します。対65歳以上の単身世帯・要援護世帯の方

詳総合福祉課 電(32)6345

敬老祝金(米寿)の贈呈

8月31日時点で、本市に住民登録している満88歳の方に、民生委員が訪問して祝い金を贈呈します ※申請不要

詳総合福祉課 電(32)6345

笑いで理解を深める 成年後見制度

10月6日(土) 13時30分～16時
所市民会館
内漫才コンビ青空一風・千風(あおぞらいつぶうせんぷう)の講演など

定20人 申し込み順
申9月3日(月)～10月1日(月)に電話またはファクスで 成年後見支援センター(市民活動センター内) 電(32)7111 FAX(32)8141

詳総合福祉課 電(32)6345



後期高齢者医療制度のお知らせ

医療費通知を全受診者へ送付します
医療費総額などについてお知らせする「医療費通知」を年2回、医療機関などを受診した全ての方へ送付しています

◆医療費通知とは
●半年ごとに医療機関などで診療を受けた際にかかった医療費の額を取りまとめ、9月下旬と3月初旬にはがきで通知します
●受診年月、診療を受けた医療機関名、診療区分、日数、医療費の総額(10割の金額で表示)、自己負担額が一覧で記載されています
●診療を受けた記録がない場合は発行されません

◆医療費控除の申告について
医療費通知は、医療費控除の申告手続きで医療費の明細書として使用することができます。医療費控除の申告に関することは、税務署にお問い合わせください

◆注意事項
●医療費通知は、受診状況についてお知らせするものであり、請求書ではありません。また、手続きなどは不要です
●請求遅れや請求内容を審査中のものなど一部の受診記録が記載されていない場合があります
●自己負担額は、市町村などから医療費助成を受けているなど、記載されている金額と実際に窓口で支払った金額が異なる場合があります

詳北海道後期高齢者医療広域連合 電0115601 市高齢者医療課 電(32)64

広告

保健所の相談、検査

所詳苦小牧保健所 電(34)4168

名称	とき	内容	申し込み
総合保健・医療相談	月～金曜日 ※祝日を除く	保健、医療、福祉などの相談	随時受付
女性の健康相談	19日(水)	妊娠、出産、子育てや思春期、更年期などの心身の健康相談	予約必要
こころの健康相談	18日(火)	専門職員の面接相談	
肝炎ウイルス検査	4日(火)	感染が疑われる方は無料 ※詳細はお問い合わせください	
骨髄バンク登録	4日(火) 18日(火)	13時～30分程度 対18歳以上54歳以下	
HTLV-1抗体検査	4日(火)	採血後、約20日後に結果をお知らせします	予約は 電(35)7474
HIV抗体検査(エイズ相談)	4日(火)	検査(採血)後、約90分で検査結果をお知らせする予定	
	5日(水) 18日(火)		

9月の献血

詳健康支援課 電(32)6407

4日(水)	9:30～12:00	コープさっぽろ桜木店
	13:30～16:30	
12日(水)	9:30～12:00	市民活動センター
	13:30～16:30	
23日(金)	9:30～13:00	保健センター
	14:30～15:30	
27日(水)	9:30～12:00	市民会館
	13:15～16:30	
28日(金)	9:30～12:00	苦小牧市役所
	13:15～16:30	

10とまチョップポイント引換券をプレゼント!
※日時などが変更になる場合があります、ご確認ください

健康 NEWS

母親教室

日①9月20日(木) ②26日(水) 13時～15時
所教育・福祉センター 対妊娠中の方
内①歯科医師、利用者支援員による講義 ②栄養士による講義
定②20人 申し込み順
持母子健康手帳、母子健康手帳副読本、とまっこファイル
申②のみ開催日の2日前までに健康支援課へ
詳健康支援課 電(32)6411

がん患者交流サロン

①市立病院
日9月6日(木) 13時30分～15時
内女性限定交流会(アビアランスケア)
②王子総合病院
日9月11日(火) 13時30分～15時
内抗がん剤治療中の生活～皮膚・爪の障害について～
対市内在住のがん患者またはその家族 ①は女性のみ 直接会場へ
詳健康支援課 電(32)6407

ママくらす

日9月18日(火) 10時～12時(受付=9時40分)
所のぞみコミセン
対産後3～7カ月未満の母親と子ども
内ママのケアとシェイプ体操、ミニ講座、相談交流会

救急医療教室

日9月7日(金) 14時から 所医師会館 直接会場へ
詳健康支援課 電(32)6407

自殺予防普及啓発パネル展

9月10日～16日の「自殺予防週間」に伴い、普及啓発のパネル展を9月10日(月)～14日(金)に開催します。10日、14日は、先着50人限定で唾液でストレスチェックができ、こころの健康グッズもプレゼント!
所市役所1階中央ロビー
詳健康支援課 電(32)6410

プレママわくわくセミナー ハロー赤ちゃん!

日9月22日(土) 13時～15時30分 所市民会館
対妊婦の方、1歳未満の子どもを育児中の方と家族
内講演「元氣な赤ちゃんを産み育てるために」、JAZZコンサート、抽選会
定150人 申し込み順
申(公財)母子衛生研究会北海道事務局
電011(233)5977 HPhttp://www.mcfh.or.jp
hokkaido@mcfh.info
詳健康支援課 電(32)6411



定20組
持母子健康手帳、お使いの抱っこひも
申9月11日(火)までに 沼ノ端コミセン 電(57)5560
詳健康支援課 電(32)6411 詳細はHPをご覧ください

福祉

9月は「滞納処分強化月間」です 詳苦小牧道税事務所 032)5284 市納税課 032)6274

初級障がい者スポーツ指導員養成講習会

9月29日(土) 9時、30日(日) 8時 所福祉ふれあいセンター 対18歳以上 定8千500円 開講日納入 定30人 申し込み順 持飲み物、室内用運動靴 申詳スポーツ都市推進課、福祉ふれあいセンターで配布の申込書を、9月1日(土)15日(土)に郵送(必着) またはファクス、Eメールで、スポーツ都市推進課 034)9601 FAX(34)7717 034)9601 FAX(34)7717 sports@city.tomakomai.hokkaido.jp

朗読ボランティア初心者講習会

10月6日(土)27日 毎週土曜日 計4回 13時30分～15時30分 所市民活動センター 対16歳以上 内視覚障がい者の話や朗読体験 定500円 開講日納入 定20人 申し込み順 申9月10日(月)～21日(金)に直接または電話、ファクスで ボランティアセンター 084)6481 FAX(34)8141 032)6354 詳総合福祉課

認知症予防講座

全国の年金事務所では、新たに予約受付専用電話を開設しました。年金請求の手続きや受給している年金についての相談を希望される方は、ぜひご利用ください 申希望日の1カ月前～前日に電話で 予約受付専用電話 0570(05)4890 ※基礎年金番号の分かる年金手帳、年金証書をご用意ください 詳苦小牧年金事務所 032)6429 国保課 032)6429 036)6135 市

9月27日(木) 10時～12時 所市民活動センター 対65歳以上 内認知症予防と口腔機能の講義 定30人 申し込み順 申詳9月3日(月)～前日に 介護福祉課 032)6347

認知症サポーター養成講座

9月13日(木) 10時～11時30分 所市民活動センター 対初受講の方 内認知症に関する基礎知識や、支援のあり方など。受講者にはオレシジリングをお渡しします 定40人 申し込み順 申詳前日までに 介護福祉課 032)6347

高齢者主張発表会

11月8日(木) 9時30分 対60歳以上 テーマ自由(千500字程度) 定10人 申し込み順 所申アイビー・プラザに設置の応募票を、9月3日(月)～10月10日(水)に アイビー・プラザ 033)8131 032)6753 詳生涯学習課

知的障がい児・者とその家族の交流会

9月16日(日) 11時～14時30分 所円山動物園(札幌市) ※バス移動 平成31年10月に実施される消費税の軽減税率制度などに関する説明会 9月25日(火) 14時～15時、26日(水) 10時～11時 所苦小牧経済センタービル ※市役所、苦小牧税務署の駐車場も利用可 対免税事業者を含む全ての事業者の方 定各150人 直接会場へ 詳苦小牧税務署 032)3281 市民民

苦小牧市中小企業融資制度

Table with columns: 資金名, 資金用途, 融資限度額, 融資期間, 据置期間, 融資利率. Rows include 小規模企業経営改善資金, 中興資金, 近代化設備資金, etc.

取扱金融機関 北洋銀行、北海道銀行、北陸銀行、苦小牧信用金庫、北央信用組合、室蘭信用金庫の苦小牧市内各支店 ※小規模企業経営改善資金については、北海道信用保証協会に支払う信用保証料を資金使途別に上限30万円まで補助する制度もありますので、気軽にご相談ください

療育手帳をお持ちの方とその家族 2千円(療育手帳をお持ちの方1千500円、小学生以下1千円) 当日納入 定50人 申し込み順 申氏名、年齢、連絡先、療育手帳の有無を、9月7日(金)までに電話またはファクス、Eメールで 手をつなぐ育成会 09678 kuseikai@aria.ocn.ne.jp 032)6356 詳障がい福祉課

暮らし

国民健康保険証は10月更新です

新しい国民健康保険証が9月28日(金)までに届かない場合は、「ご連絡ください」。なお、期限の切れた旧保険証は、国保課、勇払のぞみ出張所、各証明取扱所(沼ノ端は10月26日(金)まで)に返却してください 詳国保課 032)6418

国民年金からのお知らせ

後納制度と追納制度について 後納制度は、9月30日までに限り、過去5年以内の未納期間分の国民年金保険料を納める制度です。追納制度は、過去10年以内の免除(学生納付特例、納付猶予を含む)期間分の国民年金保険料を納める制度です。制度を活用することで、受け取る年金額を増やすことができます ※いずれも納付の申し出が必要 ■年金の予約相談について 税課 032)6244

新入学児童の健康診断と知的発達スクリーニング検査の実施

10月1日(月)～31日(水)に、平成31年度小学校入学予定の幼児を対象に検査を行います。日時、会場は9月末までに保護者に緑の封書でお知らせしますので、届かない方はご連絡ください ※事前に日程を確認する場合はHPをご覧ください 詳学校教育課 032)6742

9月21日～30日は 秋の全国交通安全運動

重点目標 ●子どもと高齢者の交通事故防止 ●夕暮れ時と夜間の歩行中・自転車乗用中の交通事故防止 ●全ての座席のシートベルトとチャイルドシートの正しい着用の徹底 ●飲酒運転の根絶 詳安全安心生活課 032)6287

青少年表彰該当者の推薦を受け付けます

個人 市内在住の義務教育を終了した28歳未満の青少年で ●青少年の健全育成または社会福祉活動での功績が顕著 ●同一事業所に2年以上勤め、向上心や研究心が顕著 団体 青少年の健全育成や社会福祉の向上に資する活動の功績が大きいもの 申詳9月21日(金)までに所定の推薦書で 青少年課 032)6759

広告

広告

暮らし

セーフティウェーブ・イン・
苫小牧 2018



日9月14日(金) 18時〜20時
所市民会館
交通安全に関する展示やステージ・16時30分〜自転車シミュレーター体験コーナーなど●18時〜物まね芸人・羽生ゆずれない、大友竜二、道警音楽隊&カラーガード隊など
詳安全安心生活課 電(32)6287

のぞみ出張所・各証明取扱所
臨時休業のお知らせ

データ更新作業により、9月29日(出)、30日(日)は臨時休業します。各コミセンは通常通り営業しています
詳住民課 電(32)6294 のぞみ出張所 電(7)0464

住宅・土地統計調査

住戸・土地の保有状況などを明らかにし、住生活関連施策の基礎資料を得るため、10月1日を基準日として全国約370万住戸、市内約5千住戸を対象に調査が実施されます。対象世帯には9月頃から調査員が訪問しますのでご協力をお願いします
詳政策推進課 電(32)6042

固定資産に変更が生じた場合は

話し声や笛、鈴などの音で人の存在を知らせる●日の出前や日没後は山に入らない●残飯、ごみなどは必ず持ち帰る
■シカとの交通事故を避けるために
●シカが飛び出しても、対応できるスピードで走行する●夜間は特に注意して走行する
………
詳環境生活課 電(32)6331

沼ノ端「ミセン」でマイナンバー
カード臨時窓口開設中!

日月〜金曜日、9月8日(出)、9日(出)、22日(出)、23日(出) 10時〜15時
持通知カード、身分証明書 ※申請に必要な顔写真を無料撮影(臨時窓口限定)
詳住民課 電(32)6629 ※沼ノ端「ミセン」での受け取り希望の場合は、住民課へ電話予約が必要

水道修理の申し込み、
水道撤去工事について
水道管理課 電(32)6696(平日昼間) 電(32)6111(上記以外)
水道修理 かりつけ 検索
水道撤去工事 苫小牧 水道撤去 検索
水道修理の申し込み
直接水道業者に電話し、修理を依頼してください。アパートや借家にお住まいの方は、まず大家さんなどにご相談ください。業者名簿は電からご覧になれます
水道撤去工事
水道撤去を伴う家屋解体工事を行う前には、水道の利用中止の届出の他に、水道設備の撤去の届出が必要となります。水道メーターの返却をした後に家屋の解体工事を行ってください。詳しくは電をご覧ください

9月の自動車運転免許講習

講習区分	講習時間	9月	
優良講習	10:30~11:00	3日(月)	14日(金)
		4日(火)	19日(水)
		6日(木)	20日(木)
		7日(金)	27日(木)
		12日(水)	28日(金)
		13日(木)	
一般講習	10:30~11:30	10日(月)	21日(金)
		11日(火)	25日(火)
		13日(木)	18日(水)
		14日(金)	26日(水)
		18日(火)	
		19日(水)	
違反講習	13:30~15:30	3日(月)	12日(水)
		4日(火)	18日(火)
		6日(木)	20日(木)
		7日(金)	26日(水)
		14日(金)	
		13日(水)	27日(木)
初回講習	13:30~15:30	5日(水)	19日(水)
		13日(木)	

交通安全センター
※は苫小牧中野自動車学校
詳苫小牧警察署 電(35)0110
HP(http://www.tomakomai-syo.police.pref.hokkaido.lg.jp/)

家屋の増築(風除室なども含む)や、取り壊し、一部減築で面積が変わった場合や用途を変更した場合または車庫や物置などを新設した場合は固定資産税が変動することがありますのでご連絡ください
※法務局で登記申請を行わなかった場合に限りです
詳資産税課 家屋Ⅱ 電(32)6268 土地Ⅱ 電(32)6267

水洗トイレ改造資金貸付制度

貸付対象 下水道が使用できる区域内に家屋を持ち、くみ取り便所を水洗トイレに改造する方 ※新築・増改築の場合と法人は対象外
貸付額 住戸1戸につき60万円以内(うち、大工事費費4万円以内) 無利子
返済 貸付の翌月から60カ月以内の均等割償還(原則預金口座振替)
貸付条件 ●市民税・固定資産税・下水道事業受益者負担金に滞納がない●連帯保証人あり

マツカワ(カレイ科)の
採捕制限について

マツカワ資源の保護のため、全長35cm未満のマツカワを採捕した場合は、速やかに海中に戻すようご協力をお願いします
詳胆振海区漁業調整委員会 電0143
24)9812 市農業水産振興課 電(32)6452

ガソリンが混入した灯油の
回収について

5月12日、13日に㈱アサヒ興産苫小牧給油所(旭町2-1-6)でガソリンが混入した灯油が販売されました。暖房器具を使用する季節になりますので、使用前に購入した店舗、購入日を確認してください。期間中に㈱アサヒ興産苫小牧給油所で灯油を購入された方は絶対に使用せず、㈱アサヒ興産苫小牧給油所または消防本部予防室にご連絡ください
詳(株)アサヒ興産苫小牧給油所 電(38)1115 消防本部予防室 電(84)5034

架空請求
心当たりのない請求は無視

架空請求は消費者の情報を完全に特定して送られているわけではありません。連絡してしまつと個人情報知られ、その情報を元にさらに金銭を要求される可能性があります。未納料金を請求されても心当たりがなければ決して相手に連絡しないでください

証人が1人必要(年齢・所得制限あり)
※貸付申請手続きは、市指定の排水設備工事事業者が代行
詳上下水道部総務課 電(32)6628

最低賃金の引上げに向けた
支援事業について

最低賃金の引上げで影響を受ける中小企業・小規模事業者の皆さまのために、経営や労務管理などの専門家による無料相談などのワン・ストップサービスを提供する、北海道働き方改革推進支援・賃金相談センターを開設しています
詳(株)東京リーガルマインド 電0800(919)1073 市工業・雇用振興課 電(32)6432

ヒグマ・シカに注意!

■入山する時にヒグマに出合わないために
●新聞、テレビ、ラジオ、HPでヒグマの出没情報を確認する●単独行動を避け、貴重品やバッグなどを車外から見えない位置に置いておく●狙われます。短時間で車から離れるときは、荷物は持ち歩きましょう
詳苫小牧警察署 電(35)0110 市安全安心生活課 電(32)6287

水道メーター交換工事

市で行っている交換工事では、対象家屋に施工予定日や工事完了をお知らせします。また、工事中は20分ほど水が使えなくなります。ご協力をお願いします
詳水道管理課 電(32)6696(平日昼間) 電(32)6111(右記以外)

普通救命講習会

日10月17日(水) 13時30分から
所消防防災訓練センター
定30人 申し込み順
申詳救急課(HPでダウンロード可)で配布の申請書に希望日を記入し、9月26日(水)〜10月10日(水)に直接または郵送(必着)ファクス、Eメールで 〒053-0052 新開町2-12-7 救急課 電(84)5044 電(84)5046 電shobo-kyukyu@city.tomakomai.hokkaido.jp

催し・講座



動物慰霊祭 日9月26日(水) 14時 所動物火葬場 詳苫小牧獣医師会 電(74)4338 市環境生活課 電(32)6333

催し・講座

消防本部からのお知らせ

- ①危険物取扱者試験準備講習
②消防設備士・危険物取扱者試験
所苦小牧工業高等学校
●消防設備士 甲種 5千700円 乙種 3千800円 ●危険物取扱者 甲種 11万円

市HPアドレス、市役所の住所、連絡先などは27ページをご覧ください。

～移動図書館車～
とまチョップ図書館号を利用しよう!
とまチョップ図書館号は4月より苦小牧駅前ふれんどビルのステーションが増え、市内26カ所を巡回しています。

- 野生動物に学ぶ救護セミナー
タンチョウを地域で守る
日9月22日(出) 10時～12時
対高校生以上
定20人 申し込み順
所申請 9月1日(出)～21日(金)に ウトナイ湖野生鳥獣保護センター

9月19日(水)は入浴料が65歳以上200円、保護者同伴時小学生以下2人まで無料 所浴場組合加盟5浴場 詳環境生活課 電(32)6333

- 6千500円 乙種 4千500円 丙種 3千600円
いづれも申し込み時納入
●直接または郵送(消印有効) 9月27日(水)～10月4日(木) ●ネット申請 9月24日(月)～10月1日(月) 消防試験研究センター 北海道支部 電(011)205)5371

- 男女平等参画推進講演会
女性の今と未来について考える憲法第24条をより身近なものに
日9月24日(月) 10時～12時
所市民活動センター
定100人 申し込み順

- 教育研究所の一般対象研修講座
『特別支援教育』小・中学校における通級指導の現状と課題
日10月9日(火) 15時～17時
所教育・福祉センター
定40人 申し込み順

- 外国人住民に対する日本語学習サポーター養成講座
対3歳～小学生の子がいる保護者で、全日程参加できる方 ※無料託児あり(3カ月)就学前 9月28日(金)までに要予約
定8人 申し込み順
所申請 9月3日(月)から電話で こども支援課 電(32)6369

- マザーズセミナー
メイクアップセミナー
日9月11日(火) 13時30分～16時
所市民活動センター
対ワークショップとまこまいマザーズコーナーに登録のある方
定20人 申し込み順
所申請 日までに電話で ワークプラザとまこまい 電(35)8689 ※無料託児あり(1歳)就学前 10人 申し込み順
所申請 日までに電話で 電(32)6432

- とまこまい若者サポートステーション
出張相談
日9月12日(水) 10時～12時、26日(水) 14時～16時
所ワークプラザとまこまい
所申請 日までに電話で とまこまい若者サポートステーション 電(32)6432

- 大竹先生のアイヌ刺しゅう『織布講習会』
日9月28日～10月26日 毎週火・金曜日 計8回 10時～13時 ※10月9日を除く
所生活館(天代町)
定20人程度 申し込み順
持裁縫道具
所申請 9月3日(月)～10日(月)に電話で 市総合福祉課 電(32)6354 生活館 電(72)4297

- オオハクチョウの渡来日予想クイズ
ポトステーション 電(57)0570
所申請 日までに電話で 電(32)6432
所申請 日までに電話で 電(32)6432

- 子育てママ復職支援コース
研修生を募集します
ビジネスセミナーなどの研修と職場実習で未就学児を育児中のママの就職を支援します(研修期間は無料託児、給与あり)
期間 11月1日(水)～平成31年1月17日(木)
説明会 10月10日(水)、18日(木) 14時～15時
所市民活動センター
定10人程度 面接あり
所申請 日までに電話で キャリアバンク(株) 電(011)251)3313
所申請 日までに電話で 電(32)6436

- 離職防止等処遇改善研修を開催
日9月13日(木) ①10時～12時 ②11時～13時 ③13時～15時 ④15時～17時
所申請 日までに電話で 電(32)6436

- 子育てママ復職支援コース
研修生を募集します
ビジネスセミナーなどの研修と職場実習で未就学児を育児中のママの就職を支援します(研修期間は無料託児、給与あり)
期間 11月1日(水)～平成31年1月17日(木)
説明会 10月10日(水)、18日(木) 14時～15時
所市民活動センター
定10人程度 面接あり
所申請 日までに電話で キャリアバンク(株) 電(011)251)3313
所申請 日までに電話で 電(32)6436

- 子育てママ復職支援コース
研修生を募集します
ビジネスセミナーなどの研修と職場実習で未就学児を育児中のママの就職を支援します(研修期間は無料託児、給与あり)
期間 11月1日(水)～平成31年1月17日(木)
説明会 10月10日(水)、18日(木) 14時～15時
所市民活動センター
定10人程度 面接あり
所申請 日までに電話で キャリアバンク(株) 電(011)251)3313
所申請 日までに電話で 電(32)6436

- 子育てママ復職支援コース
研修生を募集します
ビジネスセミナーなどの研修と職場実習で未就学児を育児中のママの就職を支援します(研修期間は無料託児、給与あり)
期間 11月1日(水)～平成31年1月17日(木)
説明会 10月10日(水)、18日(木) 14時～15時
所市民活動センター
定10人程度 面接あり
所申請 日までに電話で キャリアバンク(株) 電(011)251)3313
所申請 日までに電話で 電(32)6436

- 子育てママ復職支援コース
研修生を募集します
ビジネスセミナーなどの研修と職場実習で未就学児を育児中のママの就職を支援します(研修期間は無料託児、給与あり)
期間 11月1日(水)～平成31年1月17日(木)
説明会 10月10日(水)、18日(木) 14時～15時
所市民活動センター
定10人程度 面接あり
所申請 日までに電話で キャリアバンク(株) 電(011)251)3313
所申請 日までに電話で 電(32)6436

- 子育てママ復職支援コース
研修生を募集します
ビジネスセミナーなどの研修と職場実習で未就学児を育児中のママの就職を支援します(研修期間は無料託児、給与あり)
期間 11月1日(水)～平成31年1月17日(木)
説明会 10月10日(水)、18日(木) 14時～15時
所市民活動センター
定10人程度 面接あり
所申請 日までに電話で キャリアバンク(株) 電(011)251)3313
所申請 日までに電話で 電(32)6436

広告



広告



催し・講座

9月28日(金) 9時～16時 森林資料館、森林記念館を一般公開します 詳北大研究林 (33)2171

輝く子どもたちのためのコンサート ワークショップ

9月2日(月)、10月14日(日)、11月3日(土) 計3回 10時～12時30分 所ヤマハミュージッククリティキング若小 牧店

対小・中学生、高校生 定30人 申し込み順 持鍵盤ハーモニカ(持っている方のみ) 申フアクスで 輝く子どもたちのための コンサート実行委員会 松原 (55)5113 詳生涯学習課 (32)6752

京都国立近代美術館名品展 見学ツアー

日10月18日(休) 9時30分～15時30分 集合場所市民活動センター

対女性 内北海道立近代美術館で開催する名品展「極と巧 京のかがやき」を見学する 定4千円(入館料、昼食代、バス代含む) 当日納入 定50人 申し込み順 申若小牧市婦人団体連絡協議会 北岸 (5985)5002 羽澤 (080(6099)4046 詳生涯学習課 (32)6752

南極砕氷艦「しらせ」一般公開

9月8日(土)、9日(日) いずれも9時～11時、13時～15時 所若小牧港西港南ふ頭3号岸壁 持身分を証明できるもの 詳港湾・企業振興課 (32)6438

親子で楽しめる「こどもまるしえ」

9月30日(日) 11時～15時 出展料1スペース1千200円 当日納入 定20スペース(1団体2スペースまで) 申し込み順 所申詳9月20日(休) 18時まで C O C O T O M A (33)1534

まちなかイベント

■まち市 地域特産品直売会、ケーキ販売、駒大若小牧高校吹奏楽局ほか出演 9月1日(土) 10時～12時 ■「ルーランド・デュイ」チエロコンサート 9月6日(休) 18時～19時 定100人 申し込み順 申とましん本・支店

■苦東インスタリアルパークフォトコンテスト2017写真展 9月10日(月)～14日(金) 9時～17時(最終日は16時まで) ■みみちゃん絵本サロン 9月26日(水) 10時～15時

スポーツ

第4回ウォーキングスタンプラリー みんなで歩こう会

9月22日(日) 9時30分 ※若小牧駒澤大学学生による レクなどの企画あり。全回参加者には、完全制覇証とパーフェクト賞を贈呈 コース中心市街地周辺 約5キロ 対4歳以上 ※小学生以下は保護者同伴 持飲み物、タオル、雨具(傘は禁止) 申詳総合・日吉・川治公園体育館、白鳥 王子アイスアリーナ、日新温水プール、沼ノ端スポーツセンターで配布の申込用紙を、9月3日(月)～14日(金)に直接または電話、Eメール、HPで スポーツ都市

市民スポーツ祭

①市民パークゴルフ交流大会 所系井パークゴルフ54 対18歳以上 定500円 当日納入 定180人 申し込み順 ②市民バドミントン大会 所総合体育館 対18歳以上(高校・大学生を除く) ③市民ソフトテニス大会(一般の部)

市民ミニバレーボール大会

所川治公園体育館 対中学生3年生以上 ※壮年1部50歳以上、壮年2部70歳以上・女子55歳以上 ①9月23日(日) ※荒天時中止 ②③24日(月) ④30日(日) いずれも9時 申込期間①9月9日(日)まで ②③9月10日(月)まで ④9月16日(日)まで 申総合・日吉・川治公園体育館、白鳥王子アイスアリーナ、①②③ダイナックス

沼ノ端アイスアリーナ、①市内パークゴルフ場、②③体育協会HP (http://www.tomakomai.taikyoo.or.jp) でダウンロード、④沼ノ端スポーツセンター、のぞみコミセンで配布の申込用紙を ①直接 系井の森パークゴルフ場 (73)8347 ファクス(④のみ)で 〒053-0021 若草町2-4-1 体育協会 (37)7100 FAX(37)7103 info@tomakomai.taikyoo.or.jp ②③④直接または郵送(必着)、Eメール、ファクス(④のみ)で 〒053-0021 若草町2-4-1 体育協会 (37)7100 FAX(37)7103 info@tomakomai.taikyoo.or.jp ①若小牧パークゴルフ協会事務局 (8428)9699

9月の無料相談

Table with 2 columns: 内容・会場, とき・申し込み・詳細. Includes sections like 総務省行政相談所, 一日子ども相談, 行政書士会くらしの無料相談会, 無料法律相談, 困りごとなんでも特設相談所, 女性のための働き方相談, 消費生活・多重債務についての相談, 無料市民相談, 法律相談, 夜間心配ごと相談.

今月の納期・夜間納税相談

Table with 4 columns: 納期, 固定資産税・都市計画税, 国保税, 市税, 納税課(市役所2階30番窓口), 国保課(市役所1階12番窓口).

広告

広告



募集

納税通知書封筒の広告を募集

掲載される封筒平成31年度に発送する固定資産税・都市計画税(土地・家屋分、償却資産分)、市民税・道民税(普通徴収)、軽自動車税の各納税通知書送付用封筒 ※縦12cm×横23cm

募集広告枠など ● 広告枠Ⅱ封筒の裏面2枠 ● サイズⅡ縦7cm×横8cm ● 色Ⅱ刷り色と同じ単色 ● 発送通数Ⅱ約13万通 ● 基準募集価格Ⅱ1枠18万円以上 ● 広告の原稿・版下作成まで広告主が負担 ● 原則1社1枠

掲載基準など 市広告掲載要綱、広告掲載基準および申込説明書を遵守のこと

申請期間 11月6日(火)～27日(火) 9時～17時 ※月曜日を除く

所 市役所北庁舎2階22会議室へ直接

詳細 資産課 電話(04)4073

「苦小牧の水鳥絵画展」作品募集

ウトナイ湖のハクチョウなどの水鳥を縦51～55cm×横36～40cmの画用紙に描いたもの。画材は自由、1人1点 ※出品者には記念品を贈呈

展示期間 11月6日(火)～27日(火) 9時～17時 ※月曜日を除く

所 ウトナイ湖野生鳥獣保護センター

申請 作品に題名、住所、氏名、年齢(学年)、電話番号を記入し、10月29日(月)まで

とまこまいキッズタウン 2018参加者募集

70ポイント



11月18日(日) 所 苦小牧駒澤大学 対 小学3・4年生

内容 仮想上の街での就労体験や消費体験 定員 600人 抽選

申請 青少年課(HPでダウンロード可)または各小学校で配布の申込書を往復はがきに添付し、9月26日(水)～10月17日(水)に直接または郵送(消印有効)で 青少年課 電話(32)6759

沼ノ端交流センター内 自動販売機設置者の募集

設置期間 10月29日～平成35年10月31日の5年間

設置台数 3台

資料配布期間 9月3日(月)～12日(水)

申請 青少年課(HPでダウンロード可)で配布の申込用紙に必要事項を記入し、9月3日(月)～21日(金)に直接 青少年課 電話(32)6759

市立病院医事業務委託事業者の公募

委託期間 平成31年4月1日から4年間

説明会 10月10日(水) 10時から 市立病院

申請 11月1日(水)～8日(水)に直接 市立病院 電話(33)3131

「苦小牧市女性人材バンク」の登録者を随時募集



市の審議会などで委員として活動する方を募集 対 18歳以上の女性 申請 協働・男女平等参画室(HPでダウンロード可)で配布の申込用紙を、直接または郵送で 協働・男女平等参画室 電話(84)4052

自衛官募集案内

募集種目 ①候補生(男子) ②候補生(女子) ③防衛医科大学校(看護学生) ④防衛医科大学校(医学科学生) ⑤防衛大学校学生(一般)

応募資格 ① ② 18～26歳 ③ ④ ⑤ 18～20歳 ※平成31年4月1日現在

受付期間 ① ② 9月1日(出)～12日(水) ③ ④ ⑤ 9月5日(水)～28日(金)

試験日程 ① 9月25日(火)～30日(日) ② 9月28日(金)、29日(土)のいずれか1日 ③ 10月20日(日) ④ 10月27日(日)、28日(月)の2日間 ⑤ 11月3日(日)、4日(月)の2日間

詳細 自衛隊札幌地方協力本部苦小牧出張所 電話(32)3725 市住民課 電話(32)6294

広告

福祉

暮らし

催し・講座

スポーツ

相談

募集



夢おどろ

こころもはずむ

港まつり

ほほまゐ 港まつり

あの感動を、もう一度

とまこまい港まつりを動画で振り返ろう!



- 市役所
〒053-8722 苫小牧市旭町4丁目5番6号
☎0144(32)6111(代表)
- 勇払出張所
〒059-1372 苫小牧市字勇払33番地
☎0144(56)0003
- のぞみ出張所
〒059-1272 苫小牧市のぞみ町1丁目2番5号
☎0144(67)0464

市政に関するご意見、ご提案などは
(協働・男女平等参画室)
☎0144(32)6152 ☎0144(34)7110
✉kyodosankaku@city.tomakomai.hokkaido.jp

苫小牧市役所ホームページ
☎http://www.city.tomakomai.hokkaido.jp/

携帯電話対応の情報提供サイト
☎http://www.city.tomakomai.hokkaido.jp/index_m.html



今年も
応援よろしく
お願いします!

くじ キャプテン
しゅうへい 選手

さくら
くにひこ
監督

おばら
だいすけ
選手

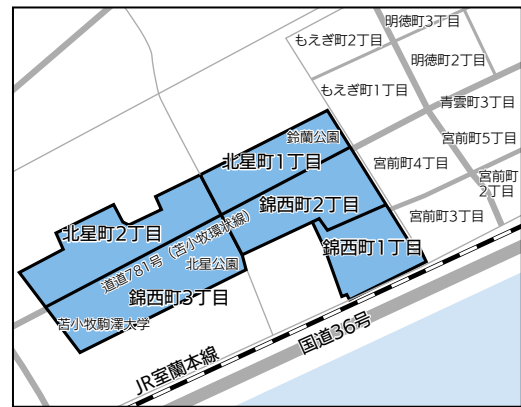
王子
イーグルスの
皆さん

錦西地区で住居表示を実施します

☎住民課 ☎(32)6301

10月1日(月)に字錦岡の一部で住居表示を実施し、町名が「錦西町1〜3丁目」「北星町1、2丁目」に変わり、住所や本籍などが変更になります。関係する方には、住所については9月下旬までに、本籍については10月上旬にお知らせします。また、新しい郵便番号は錦西町=〒059-1266、北星町=〒059-1277となります

住居表示実施区域図

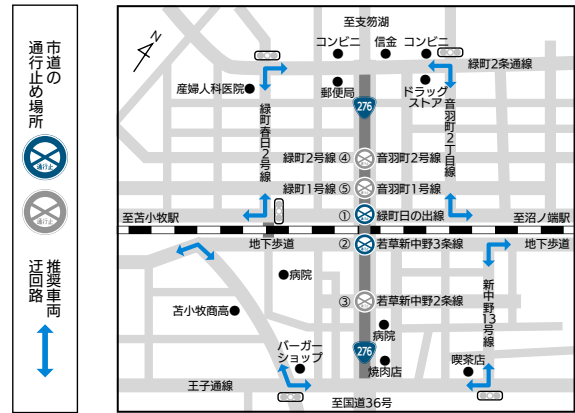


緑跨線橋架替工事による市道の通行止めが始まります

☎室蘭開発建設部苫小牧道路事務所 ☎(72)5165
☎市道路河川課 ☎(32)6483

ご不便をお掛けしますがご理解とご協力をお願いします。歩行者は地下歩道をご利用ください。通行止め解除日が決定しましたら、☎および現地での看板でお知らせします

☎通行止め期間 ①緑町日の出線=9月18日(火)から約2週間、②若草新中野3条線=10月9日(火)から約2週間、③④⑤=平成31年3月末まで



墓参臨時バスを運行します(秋彼岸)

☎市環境生活課 ☎(32)6333
☎道南バス(株)苫小牧営業所 ☎(55)7125

☎運行日 9月23日(日) ☎運賃 ●高丘霊園前まで=大人230円、子ども120円、小学生50円、中学生100円 ●高丘第二霊園まで=大人280円、子ども140円、小学生50円、中学生100円
※定期券、昼間カードは利用不可。無料乗車証および高齢者フリーパス、高齢者優待乗車証(100円)は利用可

☎運行経路 苫小牧駅前(①番乗り場)⇄表町五丁目⇄木場町一丁目⇄緑町二丁目⇄春日二丁目⇄緑町郵便局⇄支笏湖通⇄公園前⇄高丘霊園前⇄第二霊園入口→第二霊園中央東→第二霊園東→第二霊園西→第二霊園中央→第二霊園管理棟前
※高丘第二霊園内の停留所は6カ所あります
※昨年と運行経路および運行時間が異なりますのでご了承ください

- 供物やごみは必ず持ち帰りましょう
- 彼岸期間中は交通渋滞が発生しますので、混雑緩和にご協力をお願いします

☎運行時刻(苫小牧駅前)

8:40	9:20	9:40	10:20	11:00	12:00	12:40	13:00
------	------	------	-------	-------	-------	-------	-------

第7回 とまこまい得する街のゼミナール「まちゼミ」

☎まちづくり推進課 ☎(32)6062

駅前商店街の魅力あふれるさまざまなお店を、より皆さんに知ってほしい!という思いから始まった、とまこまい得する街のゼミナール「まちゼミ」各商店の店主やスタッフが講師となって、専門的な知識や情報、商品を選ぶコツなどを原則無料でお伝えするミニ講座です ※材料費がかかる講座もあります
皆さんの生活に役立つ講座を多数開催しますので、気軽にご参加ください!
詳細は、10月第3木曜日に市内地域に全戸配布される『道新とまこまい』に掲載予定です



第70回苫小牧市民文化祭参加者、展示作品募集

☎生涯学習課 ☎(32)6756

☎市民交流将棋大会・囲碁大会

☎将棋大会: 11月10日(土) 13時~17時(12時30分集合) ☎囲碁大会: 11月11日(日) 12時30分~17時30分(12時集合) ☎文化会館 ☎段級位ごとにクラス分けし4回戦程度対局。将棋について、初心者には動物将棋での対局を予定。見学自由で、初心者や小・中学生も参加可能 ☎住所、氏名、連絡先、段級位・棋力(初心者はその旨記載)、年齢を、10月31日(火)までに ☎将棋大会: はがき(必着)、Eメールで 〒053-0012 汐見町3-6-8-101 日本将棋連盟苫小牧支部 中條範広 ☎mbxt712@yahoo.co.jp ☎囲碁大会: はがき(必着)、電話、ファクス、Eメールで 〒053-0801 白金町2-14-10-701 加藤佳紀 ☎TEL/FAX(73)7153 ☎wxyxpkin1536@yahoo.co.jp

☎総合展示

☎10月27日(土)、28日(日) ☎所 総合体育館
☎対 高校生以上 ☎募集内容 右表のとおり
☎作品搬入 10月26日(金) 15時~19時
☎作品搬出 10月28日(日) 16時30分~18時30分
☎10月28日(日)までに各申し込み担当者に電話で

※写真、書道は1人1点のみ。作品に、住所、氏名、題名を明記。応募状況により、締め切りが早まる場合があります。右表以外でも作品展示が可能な場合があります。ご希望の方は生涯学習課へお問い合わせください

展示名	作品種別	規格等	申し込み担当者
手工芸展	切り絵、押し絵、刺しゅう、人形、アートフラワーほか手芸作品、和紙工芸作品	規格・題材は自由 壁かけものは2m×2m以内	しらゆい 美知子 ☎(72)9554
写真展	カラー・白黒写真	半切またはA3(A3ノビも可)	みなまき 京一 ☎(33)9072
陶芸展	陶芸	規格・題材は自由	なかね 洋男 ☎(55)6696
絵手紙展	絵手紙	電話でお問い合わせください	すずき とも子 ☎(74)0649
書道展	漢字・仮名・近代詩文・墨象・篆刻・刻字など	額・軸物で必ずひも付き(縦のみ) 最大35cm×135cm半折まで	おおつば 翠山 ☎(67)6510

☎人口と世帯(7月末)

☎総数 ▶171,743人
(対前月比: 0人)
☎男性 ▶83,774人
☎女性 ▶87,969人
☎世帯数 ▶88,293世帯

広報とまこまいは、誰もが使いやすいように、ユニバーサルデザインに配慮した色やフォントを使用して作成しています。また、植物油インキ、古紙80%以上の再生紙を使用し、環境に配慮しています。

来月号の広報とまこまいもお楽しみに!

☎秘書広報課

編集後記

特集ではごみの分別方法の一部変更を取材。家庭では、ほぼ毎日ごみ出しを担当していますが、ありがたいことに分別は妻がしてくれるので...ご一読よろしくお願ひします(清)

3日間港まつりの会場を歩き回ったおかげで、最終日にはほぼ店の位置を把握。仕事が終わって遊びに行った際には、友人を華麗にエスコートすることができました!(植)

クローズアップでご紹介した「ゴルフ塾」ですが、「命」や「幸」などの漢字を使って、笑いを交えながら人生訓を説明する内容だそうです。私も行ってみたい!(志)

今年も氷上の甲子園の取材に行かせてもらいました。駒澤VS清水の試合では、惜しくも駒澤が3-4で負けてしまいましたが、とてもいい試合に感動しました(高)

☎ストップ・ザ・交通事故!
☎交通事故発生状況(1月1日~8月5日)

☎発生件数 239件 (前年比94件減)
☎死者 0人 (前年比6人減)
☎傷者 273人 (前年比97人減)

