

苫小牧市消費者センターの出張相談会を実施します！

5月の消費者月間、その中の「消費者の日」である5月30日に、苫小牧市消費者センターの出張相談会を開催します。消費生活センターは、悪質商法や契約トラブルなど、消費生活におけるトラブルを専門に扱う窓口です。「相談するのは少しハードルが高い…」と感じている方も、この機会にぜひご利用ください。当日は、経験豊富な相談員が対面でじっくりとお話をお聞きします。「これってトラブル？」といった小さな疑問も、プロの視点でアドバイスし、解決への第一歩をサポートします。相談は無料で、予約も不要ですので、お買い物ついでに気軽にお立ち寄りください。

開催日時・場所

- 日時：令和8年5月30日（土）10:00～16:00
- 場所：イオンモール苫小牧 2階 フードコート横



令和8年度苫小牧市消費経済調査員を委嘱しました

令和8年4月10日、市民活動センターにおいて、令和8年度苫小牧市消費経済調査員委嘱式と業務説明会を開催しました。委嘱された9人の調査員は毎月、担当する市内の食料品店で生活必需品などの価格調査を行います。調査の結果は、消費者行政の資料として活用されるほか、消費者の皆さまに役立つ情報として市の「ホームページ」や「くらしのニュース」などを通じて、広く提供されます。



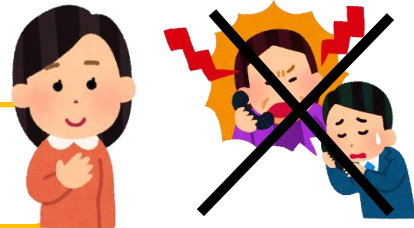
1年間よろしくお願いします！

あなたの「クレーム」伝わっていますか？ 消費者が意見を伝えるポイント

商品やサービスへの不満を伝えることは、消費者の大切な権利です。しかし、怒りに任せた言動や過度な要求は、働く人を深く傷つける「カスタマーハラスメント（カスタハラ）」になることがあります。意見を上手に伝えるポイントを参考にしてみてください

ポイント1 ひと呼吸おく

怒りに任せた発言は逆効果。冷静になってから話しましょう。



ポイント2 明確に・丁寧に伝える

「返品したい」「解約したい」など、要求と理由をはっきり伝えましょう。



ポイント3 相手の説明も聞く

一方的に主張せず、事業者の説明にも耳を傾けましょう。



従業員もあなたと同じ「人」です。お互いを尊重し合うコミュニケーションが、問題解決の一番の近道です。



くらしのニュース5月号

NO. 539 令和8年4月27日発行

発行／苫小牧市市民生活部地域活動支援室 ☎32-6306（直通）

5月は消費者月間です！

見える情報 見えない仕組み
～AI時代の消費者力を高めるために～

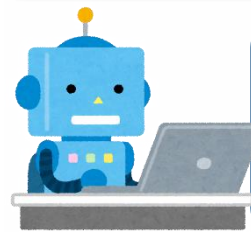
5月は消費者月間
188の日

消費者庁は、消費者保護基本法（現在の「消費者基本法」）の施行20周年を機に、昭和63年から毎年5月を消費者月間と定めています。

苫小牧市では、消費者利益の保護および増進を図るため、この月間に合わせて消費者啓発事業を行っています。今年度は、市役所前にPR看板を設置するほか、市役所1階ロビーでの啓発パネル展示、市内商業施設での啓発活動などを実施する予定です。

令和8年度消費者月間統一テーマは

見える情報 見えない仕組み
～AI時代の消費者力を高めるために～



私たちの暮らしにAI（人工知能）が急速に浸透し、おすすめの商品提案や便利な検索機能など、日常を豊かにしてくれています。しかし、その裏側には私たちの目には見えにくい「仕組み」が隠れています。今年のテーマをもとに、私たちが毎日を賢く、安全に過ごすためのヒントをご紹介します。

なぜ「おすすめ」がでてくるの？

ネットショップや動画サイトで、自分の好みのものが自動で表示されることはありませんか？これはAIがあなたの過去の閲覧履歴や検索データなどを分析し、「あなたが好きそうなもの」を予測して表示しているからです。自分の意志で選んでいるつもりでも、AIに「選ばされている」可能性も意識してみましょう。



見える情報を鵜呑みにしていませんか？

SNSを利用した広告や、検索結果の上位に表示される情報が必ずしも中立的とは限りません。AIは時に、クリックされやすい情報を優先的に表示する傾向があります。情報を得たら、「なぜ自分にこの情報が表示されたのか？」と一呼吸置く習慣をつけましょう。複数のサイトで情報を比較したり、**信頼できる情報源かを確認したりする「冷静な判断力」が重要です。**

デジタル社会の「消費者力」を高めるために

- ★個人情報を管理する→**不必要な情報の入力**は避け、**設定を見直しましょう。**
- ★急がせる広告に注意→「今だけ」「あなただけ」といった**緊急性を煽る情報には注意が必要です。**
- ★困ったときは相談！→不安なことがあれば**一人で悩まず、必ず周りの人に相談してください。**

トラブルや、不当な契約は早めの相談が解決につながります！

★苫小牧市消費者センター★

TEL:0144-33-6510



苫小牧発！ まちを支えるいいものの探訪

苫小牧で作られた「いいもの」を紹介するコーナーです。地元産品の良さを再発見し、地産地消につなげましょう！

★食料品製造業編★

【第4回】ミネラルたっぷり、清涼な水が決めての飲料水(株)丸善市町

前回に引き続き、(株)丸善市町の植苗工場からお届けします。今回は、同社の歩みを象徴する清涼飲料水です。飲料水工場は、もやし工場とは別棟で、1957年の運用開始から70年近くの歴史があります。ここで製造されているのは、看板商品のガラナエールのほか、サイダー、ラムネ、炭酸水、クリスマスやパーティに親しまれるシャンメリーなど多岐にわたります。また、濃厚酢が飯寿司などを作る際に重宝されています。

丸善市町さんの飲料水は、もやし同様御前水地域の清涼なミネラルウォーターを使用しており、爽やかでコクのある味わいが特徴です。特に、北海道産のてん菜糖を使用し、昔ながらの製法で昔の味を再現したサイダー「セピアのしげき」がおすすめです。

飲料水の分野では競争が激しく、道内の地場メーカーが次々廃業していく中、丸善市町さんは、地元の原料にこだわる「地産地消」に取り組むとともに、「とまちょップ」「北乃カムイ」といったキャラクターとのコラボ商品や地域の特産品を原料とした小ロットのご当地ドリンクの製造に力を入れ、存在感を放っています。

最近では、地サイダーが静かなブームで、池田町のぶどうや本別町の黒豆など地元産の食材を使用した「十勝地サイダーシリーズ」や、天塩町を中心に長年親しまれている「アサヒマスカットサイダー」など、丸善市町製の地サイダーが全道各地にありますので、旅行の際には是非注目してみてください。



◇苫小牧市消費経済調査員からの情報・感想◇ (4月価格動向調査分)

- 春野菜が多く並び始め、季節を感じる。
- 鳥インフルの影響か、卵の購入制限が続いている。
- 米の価格はピーク時よりも下がったものの、未だに高額と感じる。

苫小牧市生活必需品価格動向表 (令和8年4月分)

食料品 (毎月10日調査、調査店舗9店舗)

品目	対前月	今月価格	前月価格	備考	銘柄・規格	単位
1 はくさい		22.6	26.3			100g
2 きゃべつ	↓	19.6	25.0	全て道外産でした		100g
3 大根		20.7	21.7			100g
4 きゅうり	↓	65.6	74.2			100g
5 レタス		53.0	50.3	ほぼ道内産でした		100g
6 ほうれん草	↑	96.6	87.7			100g
7 トマト	↑	88.3	77.8	全て道外産でした		100g
8 じゃがいも		57.0	57.8	全て道内産でした	だんしゃく又はメークイン	100g
9 玉ねぎ		53.0	53.7	ほぼ道内産でした		100g
10 にんじん	↑	67.5	56.0			100g
11 リンゴ		83.8	82.9	全て青森産でした	ふじまたはサンふじ	100g
12 まがれい		100.0	96.9		中型	100g
13 ほっけ	↑	182.7	179.9		開きほっけ、有頭	100g
14 紅さけ	↓	298.6	317.5		切身	100g
15 いか	↑	367.5	305.7		するめいか(真いか)	100g
16 えび	↓	273.7	440.4	3か月連続の値下がり	甘えび・有頭・冷・解凍	100g
17 まぐろ	↑	440.4	428.9		小・ちまぐろ・刺身用・ブロック	100g
18 すじこ	↓	722.0	834.2	3か月連続の値下がり	塩漬け	100g
19 牛肉	↓	244.9	264.6		外国産・切り落とし	100g
20 ソーセージ		169.9	170.4		ウィンナー	100g
21 生そば	↓	97.6	105.4		ゆでていないもの	100g
22 みそ	↓	430.4	473.4	3か月連続の値下がり	750g・カップ入り	1カップ
23 しょうゆ		349.4	351.8		濃口・1ℓ・ポリ容器入り	1本
24 小麦粉	↑	336.4	327.6	3か月連続の値上がり	1kg・薄力粉	1袋
25 サラダ油	↑	401.0	379.1		1000g程度・ポリ容器入り	1本
26 鶏卵	↓	320.4	331.0		M玉又は無記載・10個入り	1ケース
27 牛乳	↑	299.8	283.2		1000ml・紙容器入り	1本
28 うるち米	↓	4440.1	4454.0	3か月連続の値下がり	道産なつぽし(無洗米を除く)	5kg
29 シャンプー		388.1	—	※規格改定のため前月価格非表示	詰め替え用・280~330ml程度	1袋
30 トイレットペーパー		499.4	—	※規格改定のため前月価格非表示	シングル50~55m・ダブル25~30m・12ロール入り	1組
31 家庭用灯油	↑	146.45	125.66		ホームタンク用配達込	1ℓ
32 ガソリン	↑	167.00	160.00		フルサービス	1ℓ
33 ガソリン	↑	163.08	154.62		セルフサービス	1ℓ

《価格動向表》

右の価格動向表の↓↑が付いている品目は、対前月平均価格に比べ5円以上の値動きがあった品目となっています。(値上りが12品目・値下がりが10品目)

市のホームページには65品目67銘柄を掲載していますので、ご覧ください。

<https://www.city.tomakomai.hokkaido.jp/kurashi/shohiseikatsu/bukka-antei.html>

