

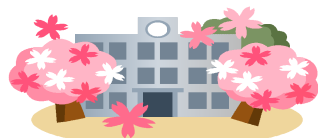
| | |
|---|---|
|  | 令和 8 年 3 月 24 日 (火) |
| | 学校教育目標 英知 自ら考え、正しく判断し、行動する人 正義 自他のよさを認め、互いに助け合う人 克己 心身を鍛え、困難に立ち向かう人 |

伝えたいこと

この一年間のご支援ご協力に感謝申し上げます

校長 遠藤 玲

今年度もおかげさまで本日修了式を迎えることができました。中学校ですので、この1年間、うれしいこともあれば、皆様にご心配をおかけしたことも多々ありました。そのような中でも、子どもたちは困難に負けることなく学校生活を送ってくれました。そんな子どもたちを誇りに思うとともに、まずは1年のゴールを目の前にして、ホッとしております。子どもたちが職業人として活躍する未来は「先が見えない、不透明な時代」と言われています。本校においても、これまでの実経験を活かしながら、その場・その時に、よりよくするために「考え」「判断」しながらの教育活動の展開でした。それは現状に応じて、「何ができるか」を考え、実行しながらの1年でもあります。



正解は一つではないのは当たり前で、後々「こうすれば、よかった」なんて、反省も大いにありました。言えることは、これまで同様「子どもたち」を起点に、大いに考え、悩んだ一年でもありました。

ただ、子どもたちの笑顔や「うれしいこと」がたくさんあったことが救いです。子どもたちの笑顔は、私たち教職員にとってのエネルギーです。校長として、子どもたちがうまくいかなかったことや失敗したことが、後々「笑って語れる」、「それがあったから今がある」そのように感じてくれることを願っております。

これからも子どもたちだけでなく、それを取り巻く皆さんの笑顔たくさんの苫小牧東中学校を創っていきます。

保護者の皆さま、令和7年度本校教育活動に対しまして、温かいご支援ご協力に感謝申し上げますとともに、今後ともどうぞよろしくお願い致します。



とってもいい卒業式でした。在校生全員の体育館での参列、そして保護者の皆さんの人数制限なし、で実施できました。この当たり前のことに思えることですが、そうでなかった時を思い起こすと、大変うれしく思います。

(私が校長になっての3年間で当たり前ではなかったのです…)

本校を巣立っていく3年生一人一人がとってもいい表情、かつ堂々とした姿であったことが印象的でした、来賓の皆様からもお褒めの言葉をいただきました。

櫻井凜愛さん(2年)の送辞、そして寺崎誠至さん(3年)の答辞、ともにこれまでの思いが込められた胸が熱くなるものでした。さすが、苫東中のリーダーだと改めて感心しました。そして、最後に素晴らしい合唱を聞かせてくれた卒業生、そのために限られた中で練習を重ね、私たちに感動を与えてくれました。



これまで学校を支えてくれた卒業生の皆さんがいい顔で苫小牧東中学校から巣立っていきました。そんな先輩たちの凜々しい姿から1、2年生の皆さんは、「何を感じてくれたのでしょうか?」「1年後、2年後の自分を想像できたのでしょうか?」、先輩から後輩へ、何かしらの「繋ぎ」がしっかりとできたことを大いに期待します。

□3年生を送る会



～先輩たちへの感謝の気持ちを伝える～

3月11日(水)、生徒会が中心となり企画、運営した「3年生を送る会」を行いました。後輩から先輩へ—これまでお世話になった感謝の気持ちを伝える「意義深い時間」になりました。1年生、2年生ともに限られた時間の中で練習し、一生懸命に取り組んでくれました。3年生もその姿に、きっと「熱い想い」を感じてくれたことでしょう。



1年生の発表のラストシーン

□お世話になりました

人事異動等により、3月末で本校を離任される教職員スタッフを紹介いたします。

- 1 高橋聡司 教諭 市内青翔中学校へ
- 2 平 俊輔 教諭 市内啓明中学校へ
- 3 篠原聖奈 養護教諭 ご退職
- 4 青山峻也 事務主任 市内拓進小学校へ
- 5 佐藤芳加 事務補 ご退職
- 6 佐藤直人 事務補 市内勇弘小学校へ
- 7 佐藤順子 介添員 市内泉野小学校へ
- 8 千葉博幸 相談員 ご退職
- 9 ジュリア・サンティニALT 緑陵中学校へ

これまで本校及び子どもたちのためにご尽力をいただきました。次のステージでのますますのご活躍を祈念致します。

| 日 | 曜 | 4月学校行事 |
|----|---|---|
| 4 | 金 | 学級発表 3年14:00~14:15 2年13:00~13:15 1年 9:00~9:15 新入生事前登校 9:15~10:30 |
| 8 | 水 | 着任式・1学期始業式 |
| 9 | 木 | 入学式(午後) 給食開始 |
| 10 | 金 | 身体測定(3年) 生徒会入会式 |
| 13 | 月 | 身体測定(2年、5組) |
| 14 | 火 | 身体測定(1年) |
| 15 | 水 | 学力テスト(全学年) 学級写真撮影(1h) |
| 21 | 火 | 小中合同避難訓練 任命式・一斉委員会 |
| 22 | 水 | 部活動結成集会 交通安全教室(1年) |
| 23 | 木 | 全国学力学習状況調査(3年) ① 市統一学力検査(1・2年) |
| 24 | 金 | 参観日・懇談会 PTA総会 |
| 27 | 月 | 内科検診(3年) |
| 28 | 火 | 内科検診(1年) |
| 30 | 木 | 全国学力学習状況調査(3年) ② |