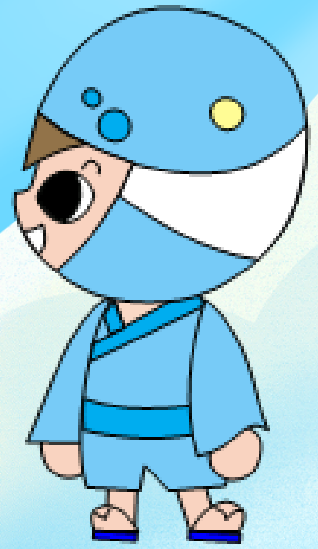


苫小牧市科学センター

やかん かいかん

夜間開館



2026年7月31日（金） 20時30分まで開館延長！

🚢 特別ブース「出張！苫小牧港みなトーク」

苫小牧の港の成り立ち、現在を学ぼう！

17:30- / 18:30- / 19:30- 申込不要

約25分 講師：苫小牧港管理組合

会場：本館1階第3実験室

参加者には
苫小牧港オリジ
ナルノベルティ
プレゼント！



要
申
込

🐟 科学工作教室「オーシャンボトルを作ろう」

水と油で、ボトルの中に海を作ってみよう

17:00- / 18:00- / 19:00- / 20:00- 各12組

申込開始：7月2日（木）～ 左のQRコードから

約25分 会場：本館2階第2実験室

できあがった
作品は
持ち帰って
OK!



↑ 申込はこちら ↑

🌌 プラネタリウム特別投影

「よもやま学園天文部 夏の星空編」

夏の星空、星座をユニークに紹介！

17:00- / 18:00- / 19:00- / 20:00- 申込不要

約23分 会場：プラネタリウム室

本日限定
投影！



本館入口付近では、
海に関するミニブースを
予定しているよ！🌊

そのほか、
★ミール展示館
ライトアップ！
★巡回展
「こども宇宙科学」
★夏休み限定
館内
ウォークラリー
など色々
やってるよ！

タイムスケジュール

----- 17時 ----- 18時 ----- 19時 ----- 20時 ----->

展示室・ミニブース・「ミール」ライトアップは常時見学可能

🚢 特別ブース				
🌌 プラネタリウム	①	②	③	④
🐟 科学工作教室	①	②	③	④

公式HP

※駐車場には限りがありますので、お車の場合は
市役所の東側駐車場をご利用ください
※中学生以下は保護者同伴でお越しください
※諸事情により内容を変更する場合があります

苫小牧市科学センター 旭町3-1-12 ☎0144-33-9158

開館時間 午前9時30分～午後5時
休館日 月曜日（祝日の場合は、次の平日）・年末年始
入館料 展示室・プラネタリウムともに無料

