

## 苫小牧市宮前町2丁目13番1ほか

### ○土地の情報

図番	所在・地番	地目	面積		単価		分譲価格（円）
			（㎡）	（坪）	（円/㎡）	（円/坪）	
87	宮前町2丁目13番25	宅地	169.34	51.22	7,300	24,132	1,236,182
88	宮前町2丁目13番25	宅地	169.34	51.22	7,300	24,132	1,236,182
90	宮前町2丁目13番1	宅地	251.58	76.10	8,100	26,776	2,037,798
91	宮前町2丁目13番1	宅地	251.58	76.10	8,100	26,776	2,037,798
92	宮前町2丁目13番1	宅地	251.58	76.10	8,100	26,776	2,037,798
93	宮前町2丁目13番1	宅地	251.58	76.10	8,100	26,776	2,037,798
94	宮前町2丁目13番1	宅地	251.58	76.10	8,100	26,776	2,037,798
23	宮前町2丁目13番13	宅地	253.37	76.64	7,900	26,115	2,001,623

※分譲価格有効期限・・・令和9年5月31日まで

1	用途地域	第1種住居地域
2	建ぺい率・容積率	建ぺい率～60%、容積率～200%
3	電気	北海道電力より供給
4	上下水道	布設整備済
5	ガス	個別プロパンガス
6	交通	バス停留所「凌雲中学校通」まで約150m JR錦岡駅まで約600m
7	教育施設	錦岡保育園まで約400m 錦岡小学校まで約400m 凌雲中学校まで約400m 苫小牧南高校まで約1,000m

### ○現地写真

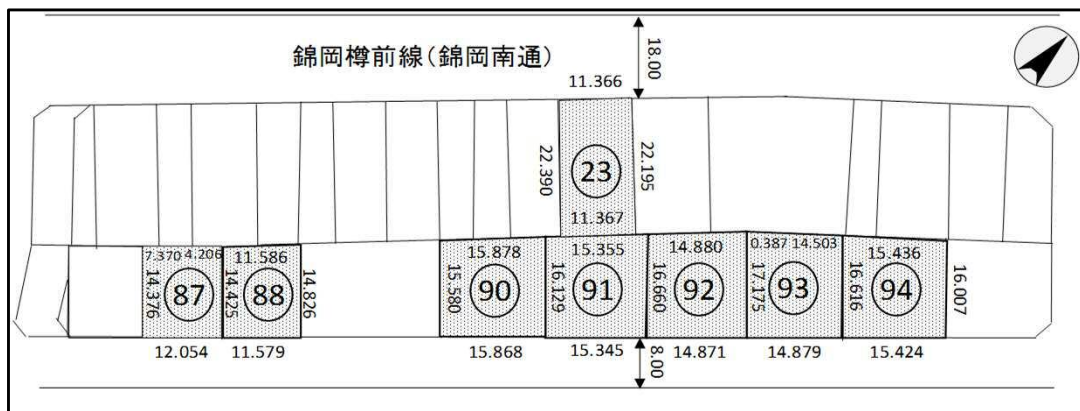
(23) 西側から撮影



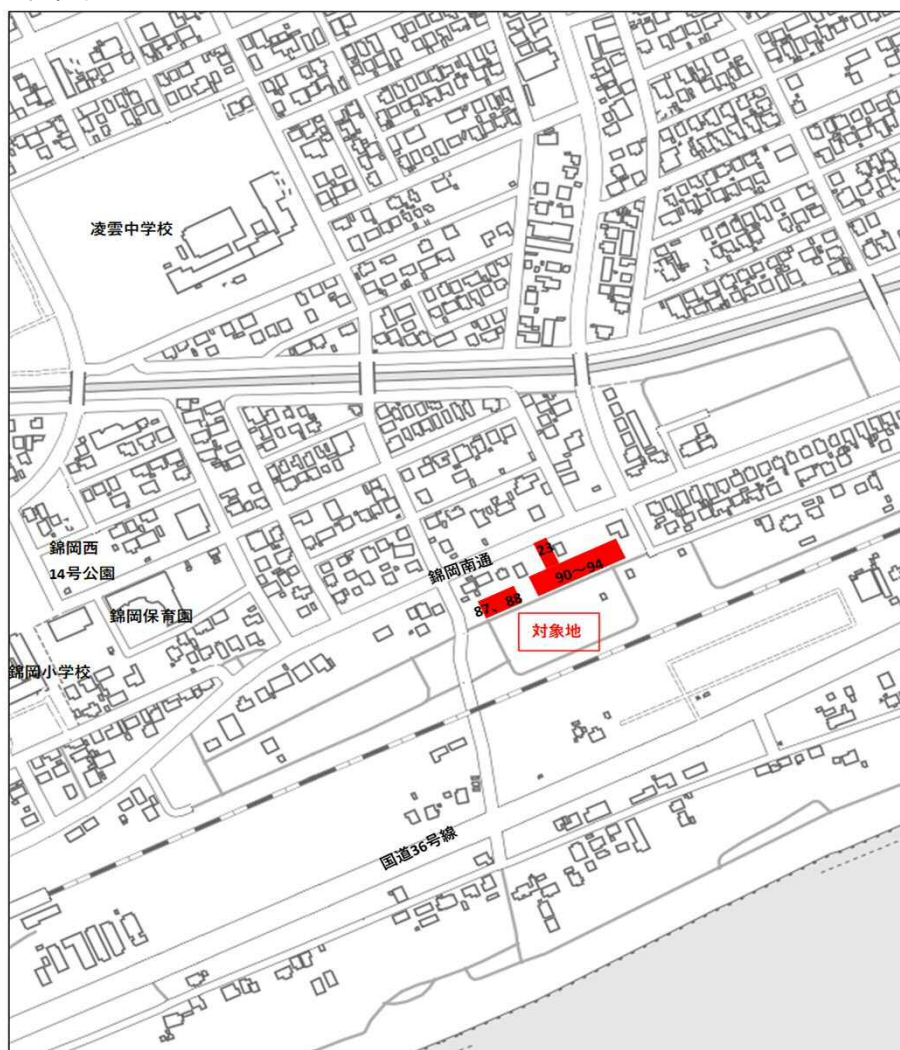
(87～94) 南西側から撮影



### ○詳細図



## ○位置図



## ○その他

- ・ 図番87～94の面積及び分譲価格は概算で、分譲決定後、用地測量を行って確定するもの  
とします。
- ・ 物件の引き渡しは現状有姿で行いますので、事前に現地を確認してください。
- ・ 現地の状況によっては測量の実施や支障物件の解消が必要となる場合があります。  
その場合は契約締結までにお時間がかかりますのでご了承ください。
- ・ 誓約書に基づき苫小牧警察署へ照会します。警察署からの回答は2週間から1カ月程度要します。
- ・ 売買契約書に貼付する収入印紙及び所有権移転登記に係る登録免許税は購入者負担となります。
- ・ 所有権移転登記完了から3～4か月後に北海道から不動産取得税が課税されます。
- ・ 土地購入後、固定資産税が毎年課税されます。
- ・ 都市計画法、建築基準法その他の関係法令に適合する建築物を建築してください。
- ・ 共同住宅を建築する場合は、「苫小牧市共同住宅に関する建築指導要綱」が適用されます。
- ・ 車両進入等の縁石切り下げの設置は、事前に都市建設部維持課（電話：0144-32-6491）  
の承認を受け、購入者が整備してください。