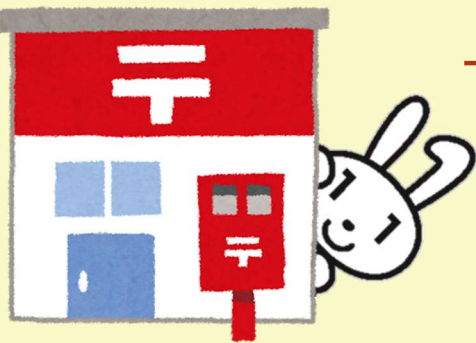


苫小牧市内の郵便局で！

手数料無料



マイナンバーカードを申請 できるようになりました！

郵便局の職員がマイナンバーカードの申請をサポートします。

1 顔写真無料撮影

その場で顔写真を無料で撮影します。写真館や証明写真機で撮影した写真をお持ちいただいてもOK！



2 約10分で申請完了

申請書の書き方などもスムーズにご案内。郵便局へのお立ち寄りついでにご利用ください。



3 お近くの郵便局で

市内22の郵便局が対応するから、自宅や職場近くの郵便局で申請できる。



受付時間

平日 9時～17時

会場

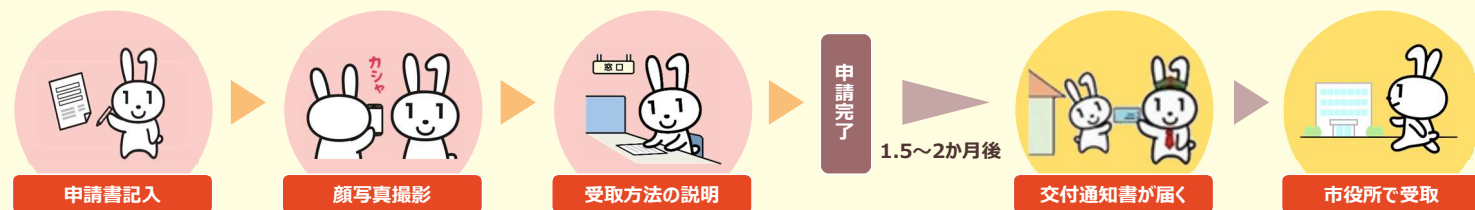
苫小牧市内郵便局全22局（簡易郵便局を除く）

お持ち物

マイナンバーカードQRコード付き交付申請書

※ お持ちでない場合は、健康保険証などのご本人確認書類を1点お持ちください。
（15歳未満又は成年被後見人の場合は、法定代理人の本人確認書類も必要です。）

申請の流れ



よくあるご質問

Q どの郵便局で申請できますか？

錦岡郵便局、澄川郵便局、川沿郵便局、しらかば郵便局、桜木郵便局、日吉郵便局、新富郵便局、花園郵便局、弥生郵便局、本町郵便局、旭町郵便局、木場郵便局、苫小牧郵便局、緑町郵便局、中野郵便局、三光郵便局、ナナカマド郵便局、明野郵便局、イオンモール苫小牧内郵便局、拓勇東郵便局、沼ノ端郵便局、勇払郵便局で申請できます。

Q 事前に予約は必要ですか？手数料はかかりますか？

予約は必要ありません。また、手数料は無料で、顔写真も無料で撮影します。

Q カードは郵便局で受取できますか？

できません。市役所のマイナンバーカードセンターで受け取りとなります。申請から約1.5～2カ月程度で、ご自宅に交付通知書が届きます。届きましたら必要書類を準備して受け取りをお願いします。

Q 苫小牧市に住民登録がなくても申請できますか？また、代理人でも申請できますか？

できません。郵便局での申請は、苫小牧市民限定となります。また、代理人による申請はできません。

Q 子どもも申請できますか？

申請できますが、申請者が15歳未満の場合は、法定代理人の同行が必要です。



詳しくはコチラ



苫小牧市 マイナンバーカード 郵便局 検索

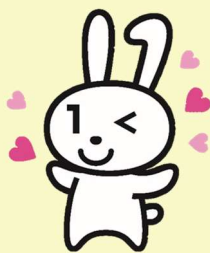


1 メリットいっぱい！マイナンバーカード

1

本人確認書類 になる！

- ・ライブ会場の入場、携帯電話の契約、会員登録などに使える！
- ・旧姓（旧氏）の併記ができる！
- ・行政手続などでマイナンバーの提示を求められたときに、1枚で済む！



2

健康保険証 としても使える！

- ・対応する医療機関・薬局は、順次拡大！
- ・あなたの同意のもと、医師と服薬履歴などが共有でき、より良い医療が可能に！
- ・手続きをしなくても、限度額を超える自己負担の支払いが不要に！

3

コンビニで 各種証明書が 取得できる！

- ・役所窓口に行けないときも近くのコンビニで住民票の写しや課税証明書などが取得できる！



4

オンラインで 行政手続！

- ・子育てなどに関する手続もオンラインで！ワンストップで！順次始まります！
- ※市区町村によってサービスが異なります。
- ・マイナンバーカードを使って、e-Taxがもっとベンリに！



5

「マイナポータル」で 暮らしがもっとベンリに！

- マイナポータルを使えば…
- ・行政機関などが持つあなたの情報を確認できる！
- ・行政機関などからのお知らせを受け取れる！
- さらに、あなたの特定健診情報※1、薬剤情報※2、医療費通知情報※3が確認できるようになる！
- ・確定申告の医療費控除

- ※1…2021年10月から順次閲覧できるようになりました。なお、保険者により開始時期が異なります。
- ※2…薬剤情報は2021年10月から、医療費通知情報は2021年11月から開始しました。
- ※3…2021年分所得税の確定申告から、マイナポータルを通じて2021年9月分以降の医療費通知情報が自動入力できるようになりました。

6

民間のサービス でも使える！

- ・オンラインでの住宅ローン契約や証券口座開設などに使える！書類郵送などの手間がかからない！
- ・職員証としての利用も！
- ・決済サービスの本人確認にも！



さらに！今後は…

- ・令和6年度中に、運転免許証との一体化が予定されています！
- ・令和5年5月頃から、マイナンバーカードの電子証明書をスマートフォン（Android端末が先行）に搭載できるようになります。