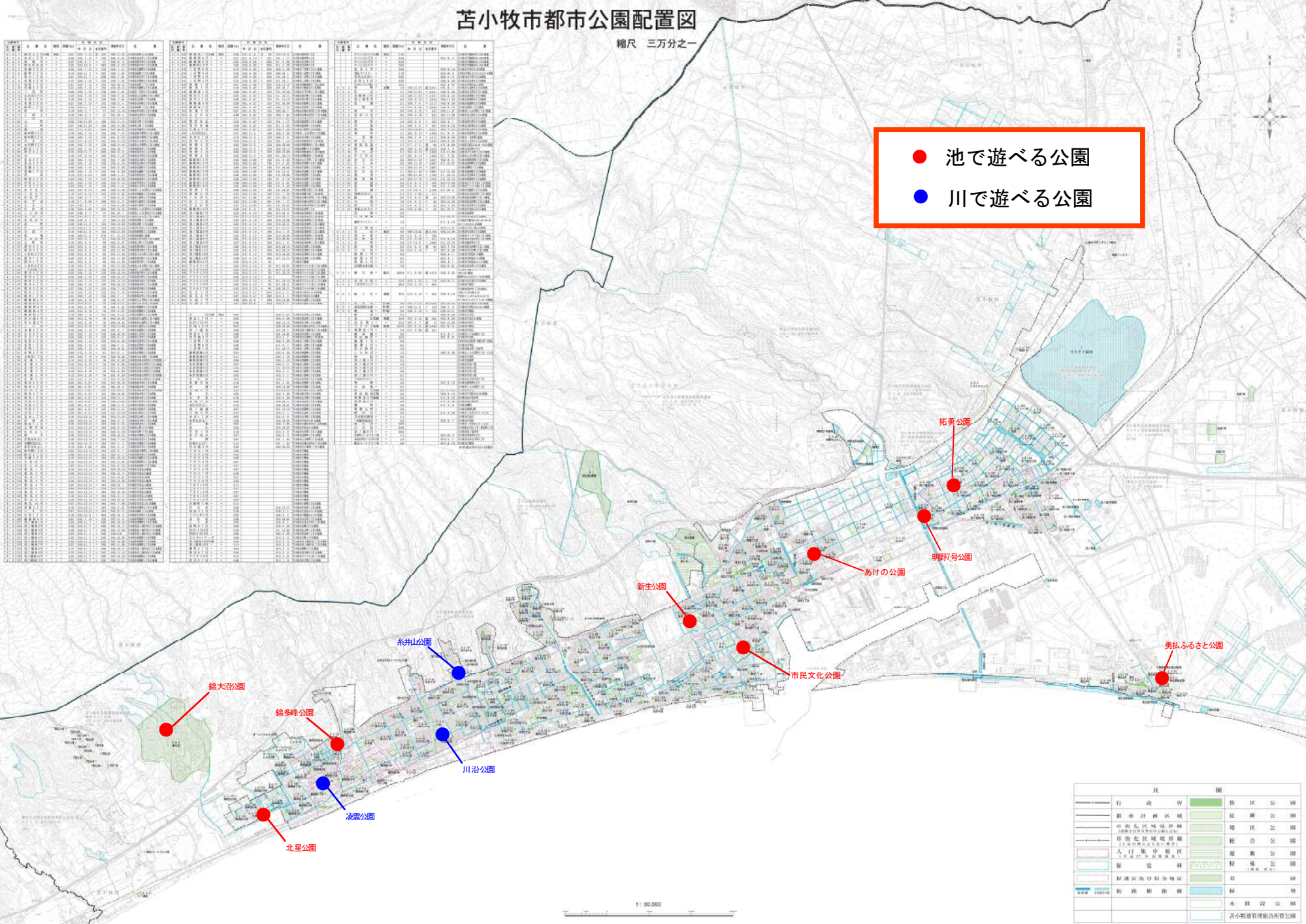


# 苫小牧市都市公園配置図

縮尺 三万分之一

公園名	種別	所在地	面積(㎡)	備考
錦大沼公園	池で遊べる公園	苫小牧市錦町	10,000	
錦多峰公園	池で遊べる公園	苫小牧市錦町	8,000	
北星公園	池で遊べる公園	苫小牧市北星町	12,000	
永井山公園	川で遊べる公園	苫小牧市永井町	5,000	
川治公園	川で遊べる公園	苫小牧市川治町	3,000	
波瀬公園	川で遊べる公園	苫小牧市波瀬町	4,000	
新生公園	池で遊べる公園	苫小牧市新生町	6,000	
あけの公園	池で遊べる公園	苫小牧市あけの町	7,000	
市民文化公園	池で遊べる公園	苫小牧市市民文化町	9,000	
拓勇公園	池で遊べる公園	苫小牧市拓勇町	11,000	
明野号公園	池で遊べる公園	苫小牧市明野号町	13,000	
勇払ふるさと公園	池で遊べる公園	苫小牧市勇払ふるさと町	14,000	

- 池で遊べる公園
- 川で遊べる公園



凡	図
行政界	街区公園
市街界	広域公園
市街区域	地区公園
市街区域	総合公園
市街区域	児童公園
市街区域	運動公園
市街区域	特種公園
市街区域	その他
市街区域	未詳公園
市街区域	苫小牧市管理所有公園

1:30,000