

苫小牧市
主催

苫小牧市の働きたい
女性を応援！

参加無料

事前
予約制

わたしらしさ発見！

働き方セミナー

会場&
オンライン
開催

こんなお悩みありませんか？

- ✓ 働き始めるきっかけをつかめない
- ✓ 自分の条件にあう仕事の見つけ方がわからない
- ✓ 収入が不安定で将来が不安

年齢を問わず、どなたでもご参加いただけます

就職へ前向きな一歩を踏み出すための
セミナーを開催します。



好きな場所で
気軽に参加できる
オンライン(Zoom)参加も可能!!

こちらから送るアドレスを
クリック(またはタップ)す
だけで簡単に参加ができ
ます。お子さまがいても気
兼ねなく参加できます。

Zoomの使い方
など、詳しくは
こちらの二次元
コードからご確
認ください。



※Zoomの利用方法でわからないことがあれば、事前にレクチャーいたします。

セミナー 3つの特徴

- 1 苫小牧市主催なので安心して参加できる
- 2 在宅ワークの専門知識や実践的なヒントを学べる
- 3 無料託児付き

- 対象** 苫小牧市在住の女性(年齢不問)
- 定員** 各回10～20名程度(オンライン参加可)
- 開催会場** 苫小牧市民文化ホール(ルーム5)
苫小牧市旭町3丁目3番3号
- 開催時間** 10:00～11:30

個別相談会開催 ※事前予約制

キャリアアドバイザーが、お仕事に関する不安や悩みをお聞きし、個々のキャリアやライフスタイルを見極めながら、一人ひとりに寄り添って相談に応じます。予約がなくても当日空きがあれば対応いたします。

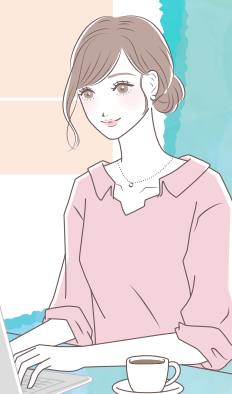
セミナータイムスケジュール

- 9:45 受付
-
- 10:00 セミナー開催
セミナーの詳細は裏面をご覧ください
-
- 11:10 給付金付き研修のご案内
なでしこ就職応援事業では、セミナーのほか、働くことへの不安や迷いを解消し就職へ一歩踏み出すことを目的とした給付金付きの研修や職場体験も実施します!
- 詳細情報は [こちら](#) ▶▶▶
-
- 11:20 アンケート
参加した感想をお聞かせください
-
- 11:30 終了



セミナー事前申し込み

WEB・電話・FAXでのお申し込みが可能です。
お問い合わせ・お申し込み方法、セミナーの日程については裏面をご覧ください。



仕事を始める前に知っておきたい知識など 就職に役立つセミナーを開催します！

セミナー内容

第1回開催 6/26(金)

私らしく働く選択肢 ～在宅ワークの始め方～

子育てや家庭と両立しながら働きたいけれど、「在宅ワークって何から始めればいいのか？」と悩んでいませんか？在宅ワークの種類や、実際の働き方、仕事の探し方までをご紹介します。

マミープロ専任講師
ライター

星 桃子



第2回開催 7/2(木)

知らないと損する！ 扶養・社会保障制度

扶養や社会保障制度の基本を押さえながら、働き方によって変わるポイントをわかりやすく紹介します。

社会保険労務士
社会福祉士

斉藤 梨絵



第3回開催 7/10(金)

Canvaではじめる デジタルスキル活用法

Canvaの基本操作を身につけながら、デジタルスキルを活用して仕事を始める方法を学びます。

マミープロ専任講師
SNS運用
(Instagram・TikTok)

石澤 ともみ



第4回開催 7/14(火)

働き方で変わるお金の話 ～家計とライフプランの基本～

働き方によって変わる収入や支出、制度のポイントを整理し、無理なく続けられる家計設計の考え方を学びます。

1級ファイナンシャル
プランニング技能士

高石 輝水



出張相談説明会&座談会

給付金付き研修の説明

自己理解につながるプチセミナー開催

年齢を問わず、どなたでもご参加いただけます

対 象 苫小牧市在住の女性(年齢不問)

定 員 10名程度(オンライン参加可)

開催時間 10:00～11:00

お子様同伴
参加可

中央会場

開催日: 6/18(木)

会場名: COCOTOMA-ココトマ-(スタジオ1)

住 所: 苫小牧市表町5丁目11-5

ふれんどビル・テナント棟1F

東会場

開催日: 7/7(火)

会場名: 東開文化交流サロン
(パブリックスペース)

住 所: 苫小牧市東開町2丁目12-22

西会場

開催日: 7/16(木)

会場名: のぞみコミュニティーセンター
(講習室)

住 所: 苫小牧市のぞみ町1丁目2-5

お申し込み方法

WEB・電話・FAXでのお申し込みができます。

①～⑧を電話又はFAXでお知らせください。

- | | |
|------------|---------------|
| ①受講セミナー名 | ⑥日中連絡可能な |
| ②受講希望日 | お電話番号 |
| ③個別相談希望日時 | ⑦メールアドレス |
| ④お名前(ふりがな) | ⑧託児を利用される場合 |
| ⑤ご住所 | お子様のお名前(ふりがな) |
| | 年齢(月齢まで) |

WEB https://www.mamanavi.tv/tomakomai_nadeshiko_session

ママンナビWebサイトからアクセスOK!

<https://mamanavi.tv/>

TEL 011-206-9150(受付時間:平日9:00-17:00)

二次元コードを
読み取りお申し込み
ください。



ママンナビ

検索

FAX 011-206-9750

お申し込みは
こちら



【アカウント名】【公式】苫小牧市なでしこ就職応援事業 nadeshiko_tomakomai_official

