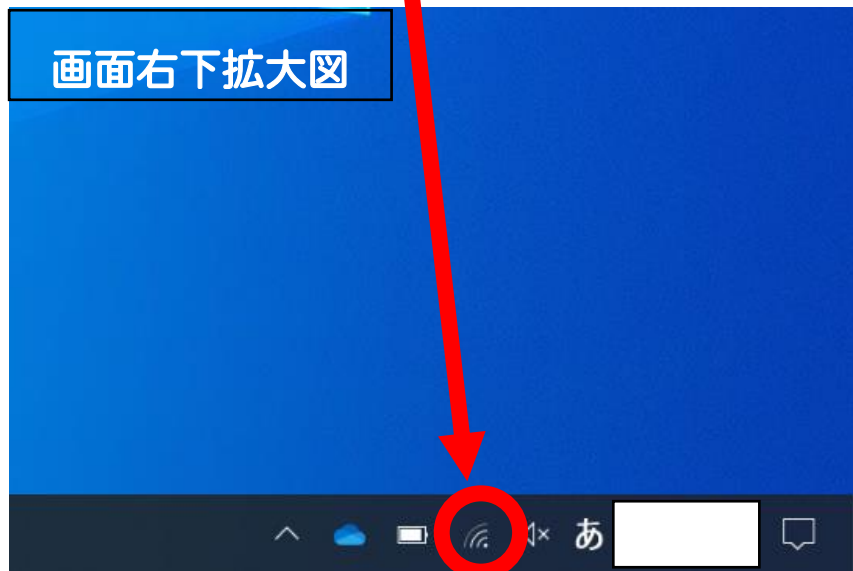
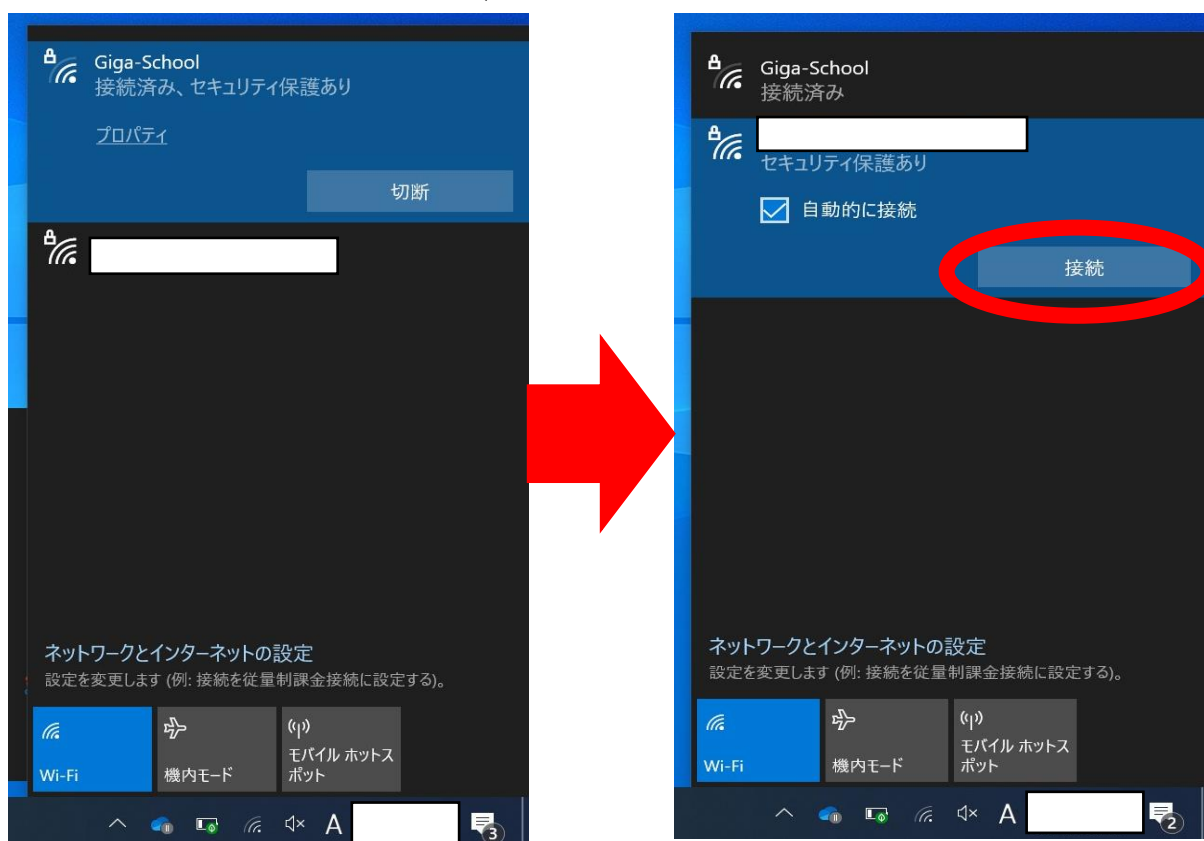


家庭用インターネットの接続について

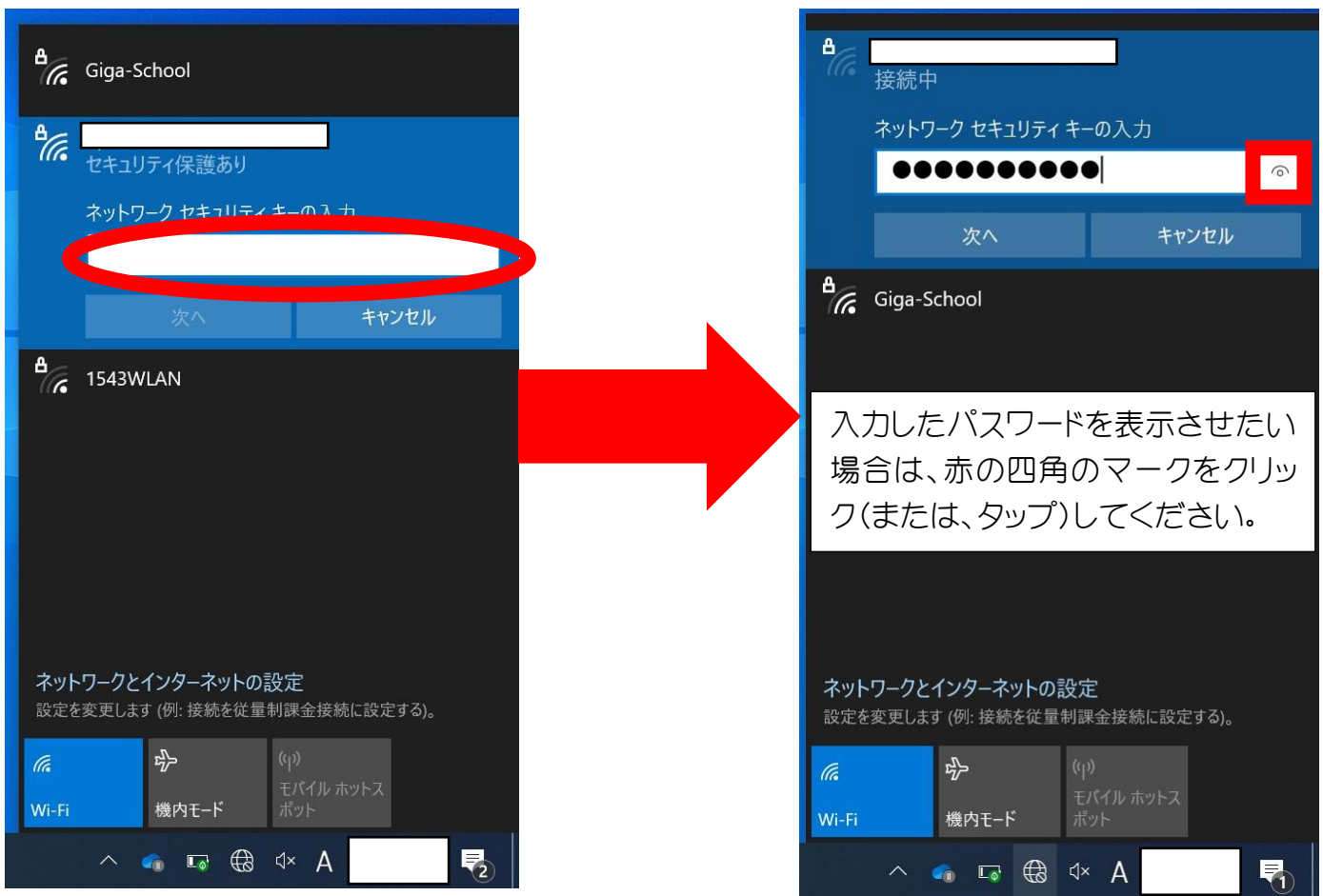
- ① デスクトップの画面右下にある、次のマークをクリック（またはタップ）してください。



- ② タップをしたら、画面右下に次のようなバーが出てくるかと思います。この中から、ご家庭でお使いの（または、学校貸し出しの）インターネット（SSID と一致のもの）を選び、接続してください。（自動的に接続へのチェックはどちらでもよいです。）



- ③ ②の作業を終えると、このような画面に変わるかと思えます。○で囲われた欄に、割り当てられているパスワード（PASS 表記等あり）を入力してください。



- ④ ここまでの作業が完了すると、次の画面に変わります。赤で囲われた部分の表示が出たら、インターネットへの接続が終了です。

