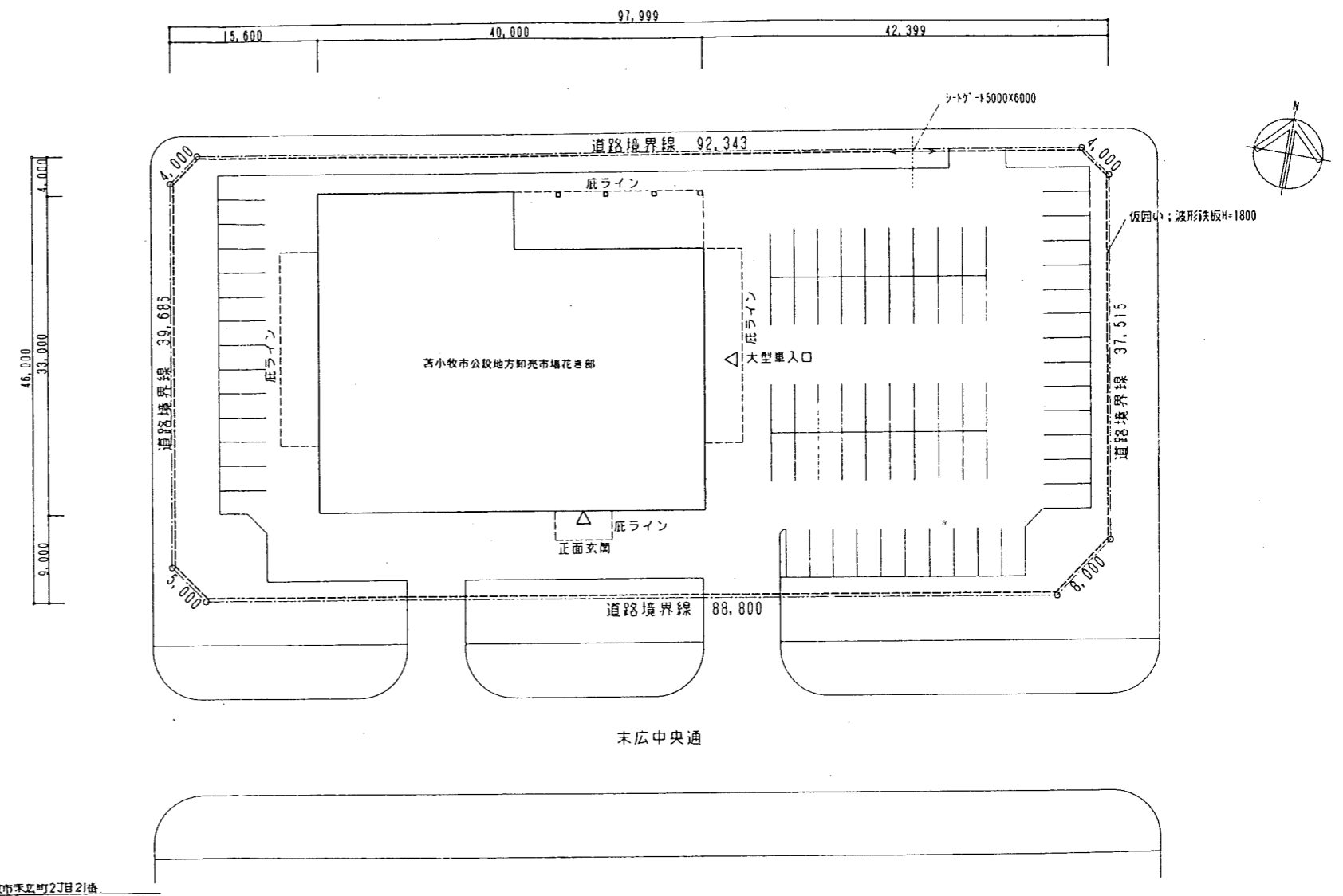


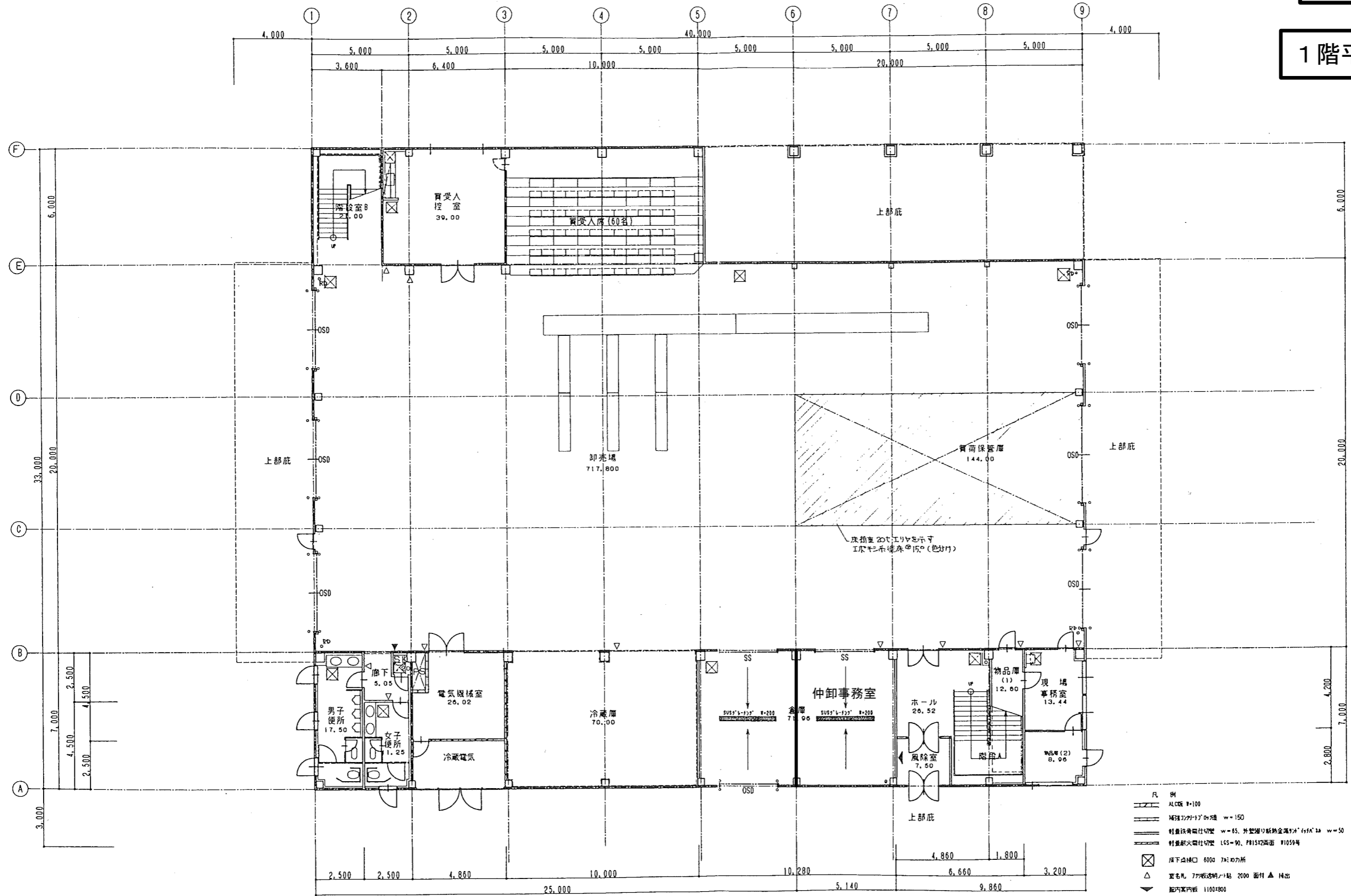


附近見取図



配置図 S 1:300

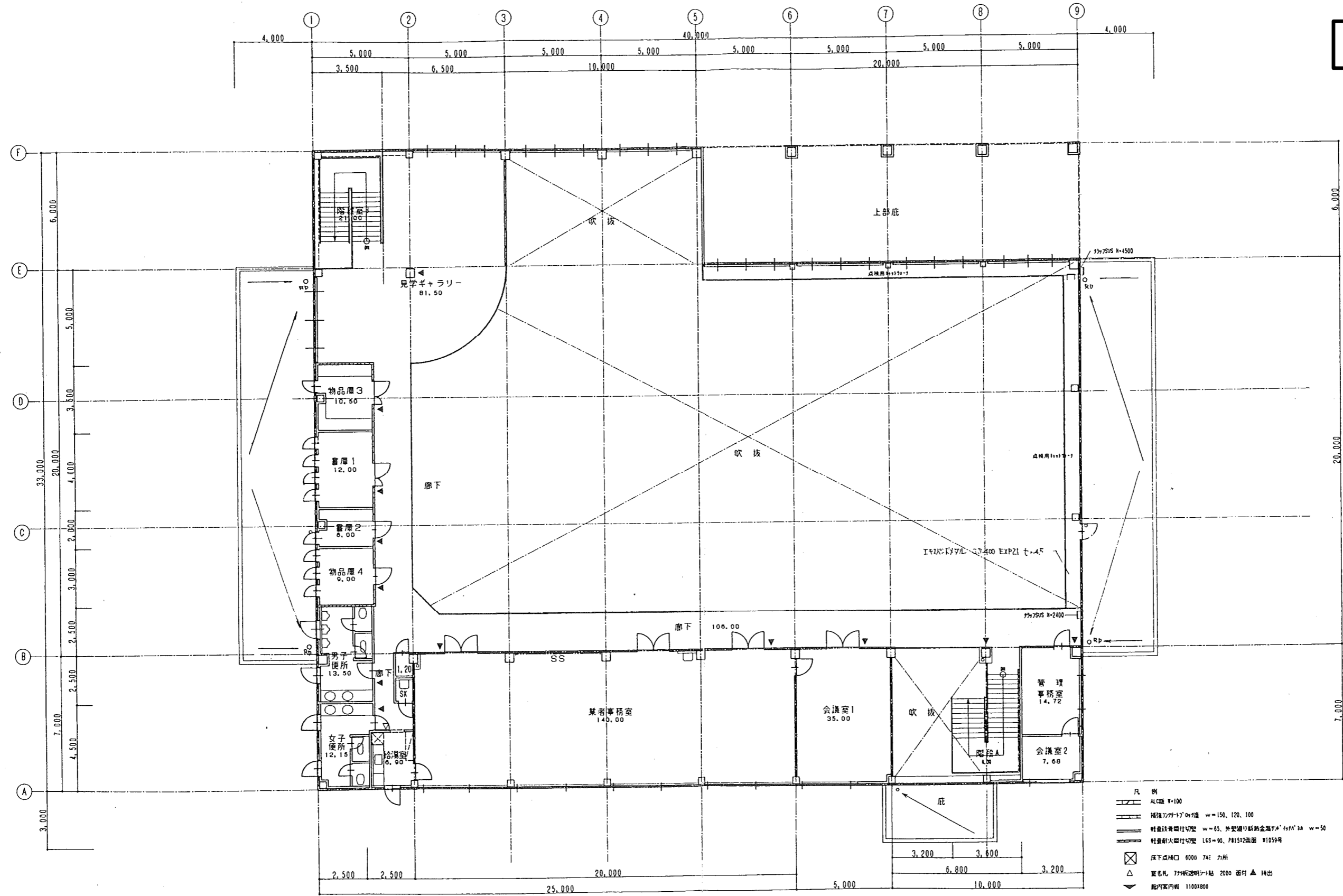
訂正事項	図名	印	1. 苫小牧市公設地方卸売市場花き部	縮尺
	内容		附近見取図 配置図	1:300
	承認			
	作成			



- 凡例
- ALC壁 厚100
- 補強コンクリート壁 厚150
- 軽量鉄骨柱付切壁 厚45、片壁強引断熱金網付石膏板 厚50
- 軽量耐火柱付切壁 LSS=90、PB15切面 厚105
- 圧下点検口 6000 7x2 動力所
- 窓名札、7x7板透明ノリ貼 2000 面付 ▲ 引出
- 配内扉内板 1100x800

1階平面図 S1:100 床面積 1,201.80 m²

2階平面図



- 凡例
- ALC壁 厚100
 - 床下点検口 6000 742 力所
 - 壁名札 777777777777 2000 面付 ▲ 14出
 - 廊下室内板 11001800

2階平面図 S1:100 床面積 499.78㎡

訂正事項	<table border="1"> <tr><td>特記</td><td>10</td></tr> <tr><td>取付</td><td></td></tr> <tr><td>水廻</td><td></td></tr> <tr><td>埋込</td><td></td></tr> </table>	特記	10	取付		水廻		埋込		<table border="1"> <tr><td>1. 事務所</td><td>西小牧市公設地方卸売市場花巻部</td></tr> <tr><td>2. 階平面図</td><td>1:100</td></tr> </table>	1. 事務所	西小牧市公設地方卸売市場花巻部	2. 階平面図	1:100
特記	10													
取付														
水廻														
埋込														
1. 事務所	西小牧市公設地方卸売市場花巻部													
2. 階平面図	1:100													