

# 少年指導センターだより

～こどもをまもるんジャー～



編集・発行 令和7年7月 第2号

苫小牧市旭町4丁目5番6号 TEL0144-32-6148

苫小牧市健康こども部青少年課少年指導担当

(苫小牧市少年指導センター)

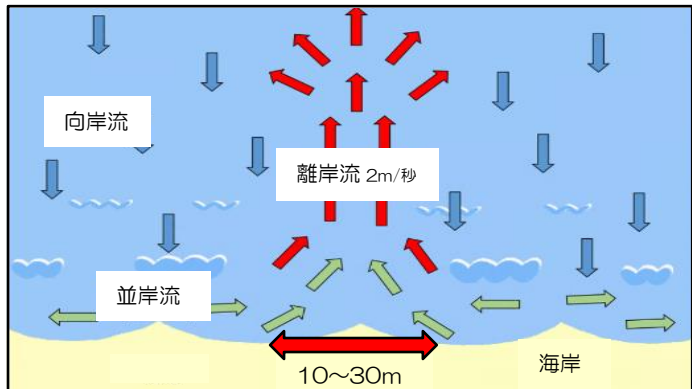
## 保護者のみなさんへ ～お子さんを守るために～

いよいよ楽しい？ 夏休み！！

おねがい



### 海について



苫小牧の海岸はすべて遊泳禁止になっています。

苫小牧の海はとても離岸流が発生しやすい形状となっています。離岸流に足を取られると『あっ！』という間に沖に流されるため大変危険です。

### 自転車ヘルメットについて

令和5年4月1日から自転車に乗る際のヘルメット着用が努力義務化されています。警察庁によりますと、令和5年自転車乗用中の交通事故ではヘルメットを着けていない人の致死率が着用者の2倍近くに上っています。

#### 都道府県別ヘルメット着用率ランキング

(警察庁調べ；2024年)

1位	愛媛県	69.3%
2位	大分県	48.3%
3位	群馬県	40.4%
⋮		
36位	北海道	10.3%
⋮		

苫小牧市では自転車ヘルメットの購入に補助金を受けられます。詳しくは苫小牧市のHPをご覧ください。

お子さんが安全に過ごせるよう自転車使用時にはヘルメットの着用をお願いします。



### 不審者情報多数



お子さんが怖い目にあったときにはどうしたらいいのか？今一度、『いかのおすし』の確認をお願いします。



苫小牧市では個人宅や事業所などにSOSステッカーが貼られています。お散歩などの際にご確認ください。



### キックボードの使用について

歩道をキックボードで走行している児童・生徒をよく見かけます。声をかけると「乗っていいと言われた！」との返答がきます。

HPにも記載していますが、【児童・生徒生活のきまり】にキックボードは

車道・歩道・遊歩道で乗るのは禁止

となっています。遊びに出掛ける際にはお声がけをお願いいたします。



自転車ヘルメット着用率 (警察庁調べ・2024年)

自転車ヘルメット着用率 (警察庁調べ・2024年)

1位	愛媛県	69.3%	6位	鳥取県	32.7%
2位	大分県	48.3%	7位	石川県	29.6%

自転車ヘルメット着用率 (警察庁調べ・2024年)

11位	茨城県	21.7%	16位	岐阜県	17.8%
12位	鹿児島県	19.2%	17位	島根県	17.3%
13位	栃木県	18.4%	18位	高知県	16.9%
14位	福島県	18.2%	19位	東京都	15.1%
14位	徳島県	18.2%	20位	和歌山県	14.9%

32位	福井県	11.0%	37位	山形県	10.2%
33位	岩手県	10.6%	38位	秋田県	10.0%
34位	愛知県	10.5%	39位	埼玉県	9.2%
34位	福岡県	10.5%	40位	青森県	9.1%



## 自転車ヘルメット着用率 (警察庁調べ・2024年)

41位 神奈川県 8.9%

42位 香川県 8.5%

43位 宮崎県 8.1%

44位 新潟県 8.0%

45位 兵庫県 7.7%

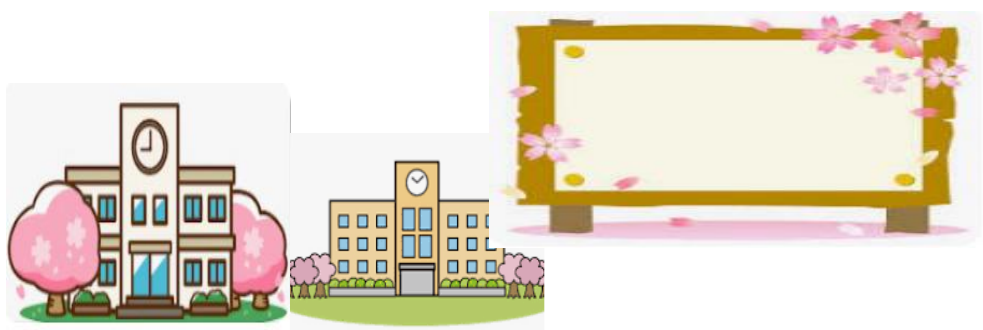
46位 千葉県 6.5%

47位 大阪府 5.5%



海や川







3 夜間はライトを点灯



4 飲酒運転は禁止



5 ヘルメットを着用



苫小牧市少年指導センター

巡回中



とま子ヨッパ

こどもSOSカー