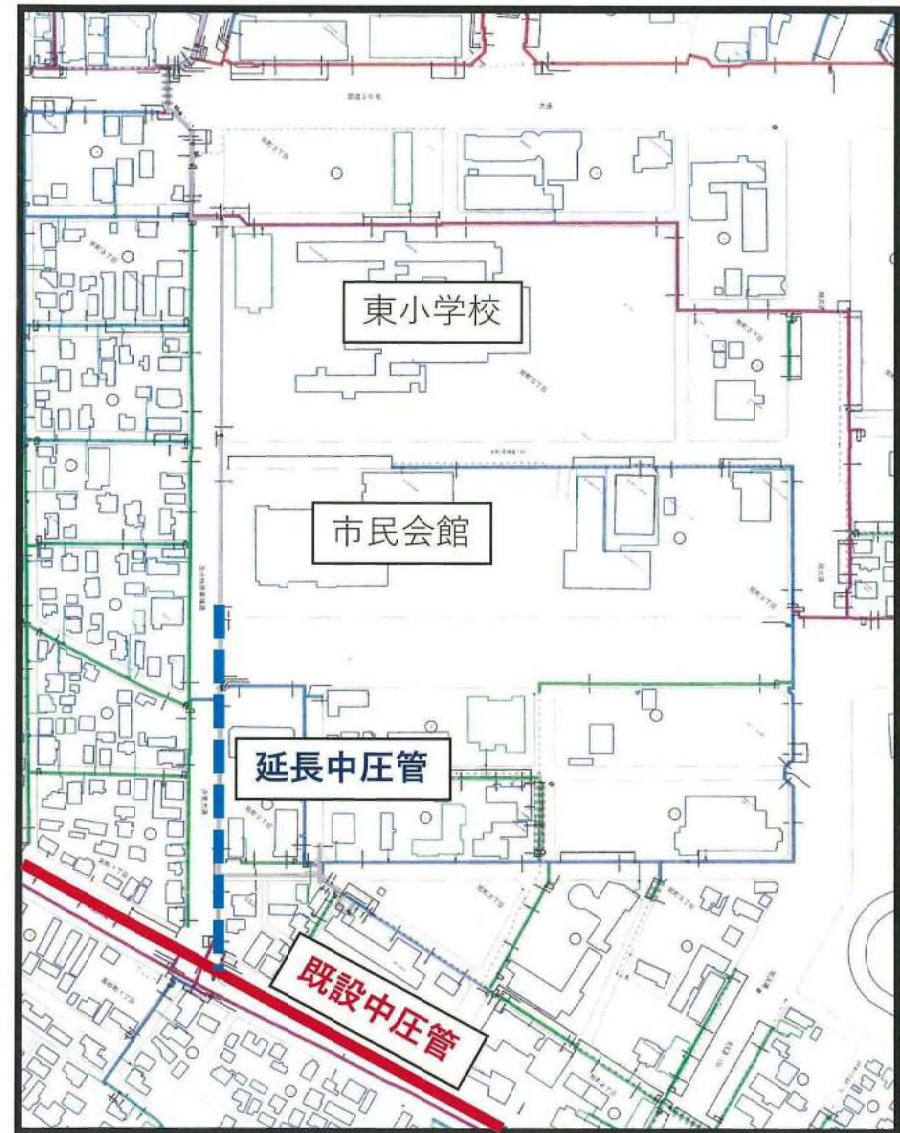


資料-3.1 ガス導管配置図

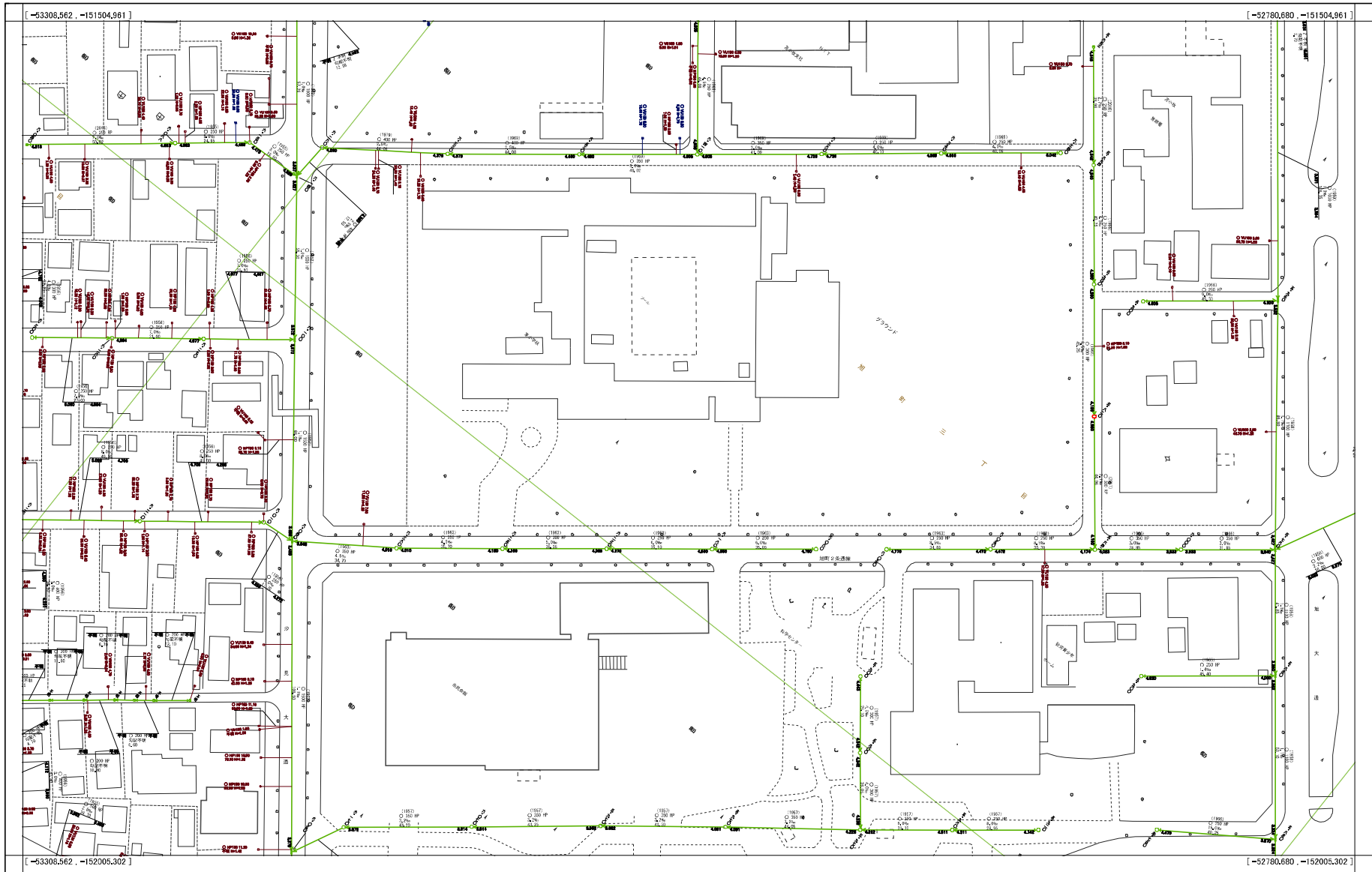
補足資料【既存ガス導管】

- ① 汐見通に既設中圧管があります
- ② 建築予定地へは導管延長が必要です
- ③ 既存建物へは低圧導管にて供給中

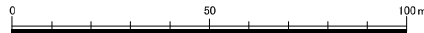


旭町3丁目

座標値 [x(East), y(North)] 単位(m)



1:1200

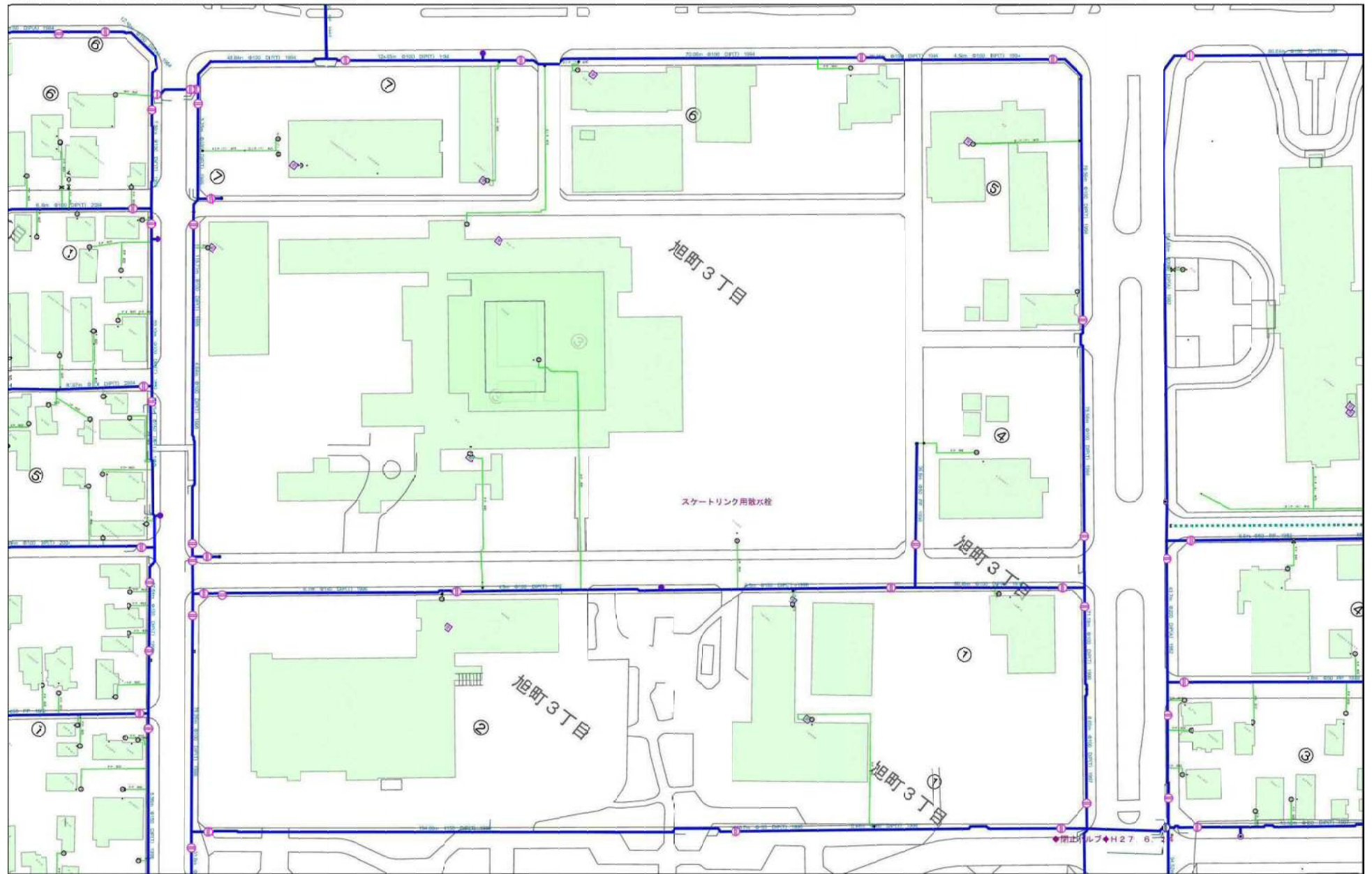


出図年月日: 2020/06/05

苫小牧市上下水道部

資料-3.2 上下水道施設配置図（上水道）

東経141度36分13.2秒, 北緯42度37分56.8秒

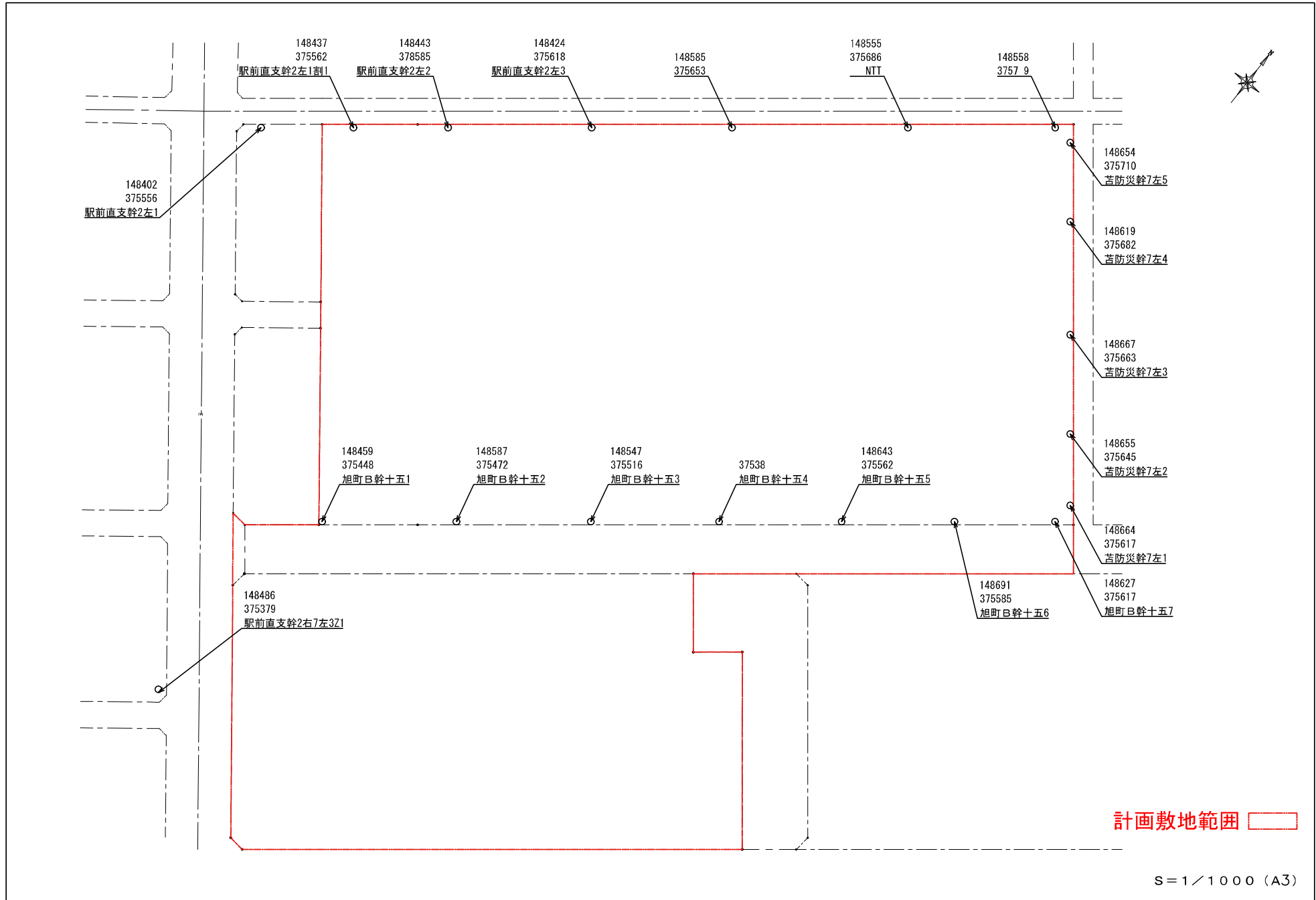


1/1,200

2020年06月09日

09時46分

資料-3.3 電柱位置図



資料-3.4 熱供給導管

