

# PTA便り 「蝸牛」



“かたつむり”は、ゆっくりでも一歩一歩しっかり前進する象徴として、美園小のシンボルとなっています。

## 見守りボランティア ありがとうございました

保護者の皆様には、5月7日（金）・10日（月）・11日（火）の3日間、「登校の見守りボランティア」にご協力いただきありがとうございました。親子で登校することで、今まで知らなかった危険な場所を知ることができたと報告もありました。

美園橋の新明側の大東開発のマンション近く、歩道もせまく、電柱もあり、歩道のガードレールの外側（道路側）を歩いてしまっている。

緑ヶ丘側から美園小に向かうとき、高丘セブンイレブン向いのアパートの塀の高さで、歩く子供と自転車の高校生とのお互いが死角になる。

朝の通勤前にセブンイレブンに立ち寄る車が多く、朝ということもあり、運転者の方が忙しく出入りしているように感じて危険を感じた。

セブンイレブン隣り（西側）の集合住宅のごみ集積所のごみが散乱し、割れたガラス瓶など、広くごみが散らばっており、それらを避けて道路に出て歩く子供たちがいて危険だった。

これらのご意見につきましては、学校を通じて関係機関等に連絡してもらうようにします。

## PTA会費納入のお知らせ

本日、納入袋をお渡しいたしました。今年度は、6月から3月までの活動を予定し、1か月100円×10か月＝1000円の納入をお願いいたします。  
納入期間につきましては、5月17日（月）～21日（金）となっていますので、本日もお渡しした納入袋に入れて担任まで提出していただくよう、よろしくお願いいたします。

# 資源回収リサイクルハウス

～ご協力をお願いします～

今年度も学校の『リサイクルハウス』（1・3年生玄関前物置）に資源を持ってきていただく取り組みを実施します。基本的に平日の8：00～16：00に開いていますので、リサイクルハウスに持ってきていただいて、各自入れてください。PTA活動の収益となりますので、ご協力をよろしくお願いいたします。

## 回収するもの（1～5）

（昨年度と変更はありません。）

1. 新聞紙古紙	新聞紙、チラシ類、背ノリのない週刊誌やパンフレット（紐などでしばるか、袋に入れる）
2. 雑誌古紙	マンガの本、通販のカタログなど、背ノリのついた本（紐などでしばるか、袋に入れる）
3. 段ボール	段ボールのみ（テープなどをはがす。）
4. 紙類	牛乳・ジュース・酒の紙パックなど（中を洗浄して切り開き、紐でしばる）
5. 上質古紙	コピー用紙（上質用紙・白い紙のみ） ※チラシは新聞紙扱いです。
× ビン類	ひとかかえ運動では <u>回収しません。</u>
アルミ類（アルミ缶など）	<u>業者の回収の時</u> に出して下さい。

## 令和3年度の美園小PTA（業者による回収）は次のとおりです。

午前9時までには各家庭の路上わきに、まとめてお出してください。（できるだけ目立つ所）

こちらが美園小学校PTAの収益金になりますので、よろしくお願いいたします。

5月10日（月）

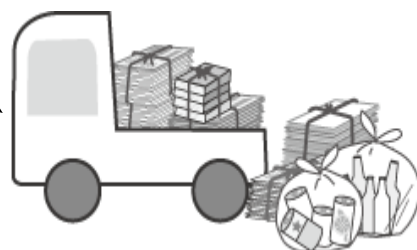
7月12日（月）

9月13日（月）

11月 8日（月）

3月14日（月）

※ビン類（ビール、一升瓶（茶色のみ）アルミの缶、車のホイール、廃バッテリーも集めています。



\*小雨でも行いますが、実施できない場合は車載のスピーカーでその旨を放送し、予備日も連絡します。