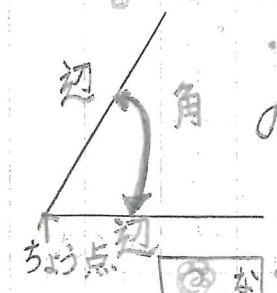


めあていっぱいやったことをよく習おう。3:00~4:00 22 二度がため

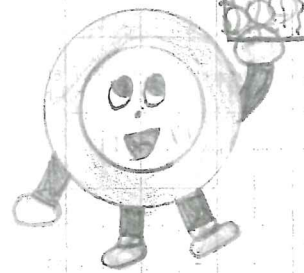
□ 次の()にあてはまることを、
書きましよう。



・ 1つの点から出ている2本の直線が作る形を(角)と
いいます。

・ この1つの点を(頂点)と
いい、2つの直線をそれぞれ
(辺)といいます。

・ 角を作っている辺の開き
ぐあいを(角の大きさ)と
いいます。



□ 下の角の大きさをくらべて、大きい
じゃんに番号をかきましよう。

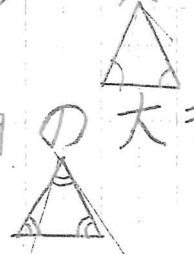


(3) (4) (1) (2)

□ 次の口にあてはまる数をかきましよう。

・ 二等辺三角形の(2)つの角の大きさは
同じです。

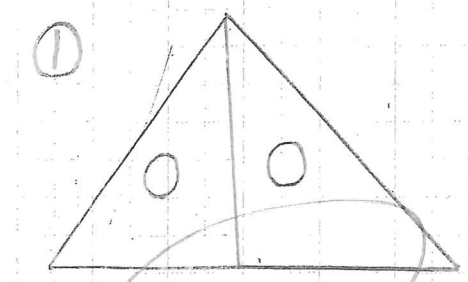
・ 正三角形の(3)つの角の大きさは
同じです。



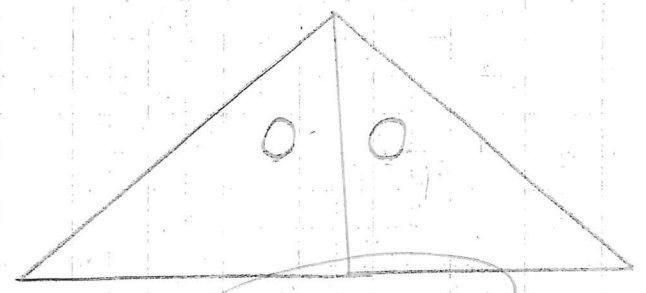
くり返し学習することは、とても大切なことです。

めあていっぱいやったつつきましよう。3:00~4:00 23 きれいに

□ 下ののように、同じ三角じょうぎ
を2まいならべると何という三角
ができますか。



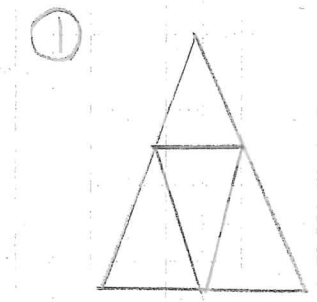
(直角二等辺三角形)



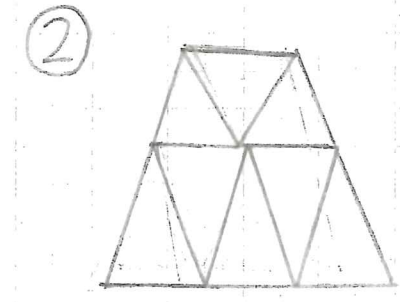
(二等辺三角形)

考えよう

下の図の中に二等辺三角がいくつ
あるでしょう。



(5)こ



(10)こ

図もしょうずにかけています。
ノート作りが、うまい!!

○ ほんのうの問題

かけ算の筆算を考えよう

① 12 × 3 = 36

② 16 × 4 = 64

③ 27 × 3 = 81

④ 18 × 14 = 252

⑤ 25 × 23 = 575

⑥ 39 × 21 = 819

⑦ 17 × 34 = 578

⑧ 28 × 31 = 868

⑨ 8.3 × 9.6 = 79.68

⑩ 4.1 × 9.4 = 38.54

⑪ 1.2 × 5.2 = 6.24

△ ① 37 × 13 = 481

② 29 × 35 = 1015

③ 43 × 72 = 3096

④ 14 × 95 = 1330

⑤ 58 × 47 = 2726

⑥ 18 × 67 = 1206

⑦ 93 × 26 = 2418

⑧ 37 × 85 = 3145

① 91 × 32 = 2912

倍の計算

△ 式 18 ÷ 9 = 2

答え 2倍

① 黄色のリボンは、赤のリボンの8倍

② 黄のリボンは、青のリボンの2倍

わかりやすく整理して表そう

△ ① 7 dl 1目もりの

② 1002 大きさ... ① 1 dl

③ 300 km ② 20

④ ③ 100 km

⑤ ① 45

② 700 km 1目もりの

③ 120 mL 大きさ... ① 5

② 100 km

③ 20 mL

③ よく習って、少しまちがえたけど、し、かりできよかった。

りかの先の勉強

OK 5.2.08 上野 2.7.火

まとめねばらしいね

P. 144 じしゃくにくっつく物 !!

① じしゃくにつくのは、どんな物
だるう。

くっついた物

くっつかない物

- はさみの切る所
- きょうしゃくセットをかける
フック
- ランドセルの 部分

- ジャンパーのフック
- ジャンパーの下の銀色の戸弁
- そうじようぐのどて

② どうして、金ぞくのながまなの
には、くっつかないのかな？
はさみの切る所は、どうして
くっつかないかな？



かいせつ(き)

鉄は、じしゃくにつきます。金ぞく
くでも、アルミニウムや銅は、
じしゃくにくっつかない。

③ 鉄だけか、じしゃくにくっつく
のが、ざもんです。

3:37 ~ 2.8.火 good!!

いのれんしゅう(きょう)

OK 5.2.08 上野

① テストのふくしゅうをしよう。

ひ。さん

①	32	②	44	③	87
	$\times 40$		$\times 13$		$\times 14$
	1280		132		338
			44		87
			572		1208
④	50	⑤	84	⑥	178
	$\times 15$		$\times 50$		$\times 84$
	250		4200		3132
	50				624
	750				6552

はい
① みずさんは、妹の4倍のカード
をもっている。みずさん
のカードの数は24まいりです。妹
はカードを何まいりも、ていませうか。

$$\square \times 4 = 24$$

$$\square = 24 \div 4$$

$$= 6$$

答え 6まいり

理科の予習や
テストの直しなど
色々な学習をかえはえいね!
② にかてなはりのけいさんを、ふくしゅうせきに。

