



誇

苫小牧市立凌雲中学校
学校だより
第10号
令和5年12月22日(金)

<http://www.city.tomakomai.hokkaido.jp/gakko/ryoun/>

学校教育目標

胸を張り

理想にもえる健康人

肩を組み

平和で民主的な社会人

賢く正しく

正義を愛し創造性豊かな文化人

2学期を終えるにあたって

凌雲中学校長 前田 辰夫

「光陰矢の如し」という言葉がありますが、月日のたつのは早いもので、本日、令和5年度、2学期の終業式を迎えることが出来ました。

今学期は、日々の学習と定期テスト・学力テスト・学校祭・1学年体験学習・各種出前講座・高校体験入学等があり、めまぐるしく時間が過ぎていったことと思います。

中学校にとって2学期は、多くの行事をやりとげながら、学習も進めていかなければならない学期という面と、様々な活動において上級生の役割を下級生が引き継ぐ節目の学期という面があります。例えば、部活動では今まで後輩を導いてくれた3年生が引退し、2年生が活動の中心になります。また、生徒会活動でも、選挙が10月に行われ、活動の中心が2年生、1年生に移っていきます。こうした重要な役割を持つ2学期の学校生活では、各学年の成長した姿が見られました。不安な思いを抱えながら入学した1年生は、今ではすっかり、中学校生活に慣れて来たようです。2年生は、学校の中心学年としての自覚を持ち、すでに学校の代表として活躍できる基盤ができてきました。3年生は今まで学校生活で得られた力を基に、進路決定に向けて着実に努力してきたように思います。どの学年の生徒も、新しいことに挑戦しながら多忙な2学期を乗り越えたくましさを増してきました。今後のステップを楽しみにしていきたいと思います。

ご家庭でも、ぜひ2学期の生活をふり振り返り、成長した子供の姿を見つけ、努力の成果を認めて頂きたいと思います。そして、新年を迎え、生徒はそれぞれ新しい学年の扉をたたき、ふたたび新しい自分を発見するようになると思います。これからも学校とご家庭が連携を密にしながら生徒の挑戦を支援してまいりたいと思いますのでご協力のほど宜しくお願いいたします。

冬期休業中の12月23日(土)～1月14日(日)の23日間の過ごし方について学校でも指導させて頂きませんが、ご家庭でもご注意ください。特に3年生は、年明けすぐに進路決定にともなう受検を控えておりますので、なお一層健康面での配慮をお願いいたします。

2学期を終えるにあたり、保護者の皆様のご理解・ご協力に感謝申し上げます。
また、新年もどうぞよろしくお願い申し上げます。



凌雲中の11・12月

【マナー講座（3年）】

11月20日（月）、飛鳥未来高等学校から講師をお招きし、3年生面接マナー講習会を実施しました。進学の準備を進めている中、多くの生徒が経験する面接試験についての基礎的・基本的なマナーを、ペア学習等で学ぶことができました。



【苫小牧市中学生主張発表大会】

12月2日（土）、苫小牧市文化交流センターにて、市内15校の代表生徒による第47回苫小牧市中学生主張発表大会が行われました。凌雲中の代表として■■■■さん（2年）が参加し「友人関係に大切なこと」をテーマに立派な発表を行いました。

また、奨励賞を■■■■さん（2年生）が受賞し、『みんなで立ち向かおう「地球温暖化」』をテーマにした主張が文集に掲載される予定です。



【音楽鑑賞会】

12月8日（金）、和楽器ユニット『和心（わこころ）ブラザース』による音楽鑑賞会（PTA主催）が行われました。津軽三味線・和太鼓による迫力ある演奏。本物に触れることができた1時間となりました。



（三味線：新田さん）



（和心ブラザース）

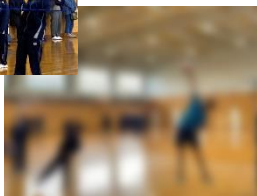


（和太鼓：しんたさん）

【参観日（全学年）】

12月19日（火）、全学年公開の参観日が行われました。3年2組は体育館で体育（バレーボール）の授業が行われ、アタックの練習に取り組んでいました。

保護者の皆様、ご来校、ありがとうございました。



令和5年度「よりよい凌雲中学校にしていくために」のご協力ありがとうございました。

令和5年度「体罰等に関する調査（生徒・保護者）」のWeb 回答期間は1月16日（火）、封筒での提出は1月17日（水）までとなっております。こちらも、ご協力のほど、よろしくお願いいたします。

1月の予定

- 1（月）元日 学校閉庁日 ～3（水）
- 8（月）成人の日
- 15（月）始業式（3時間授業・給食なし）
職員会議
- 19（金）英語検定
会計処理日
- 24（水）三者懇談（2年） ～26（金）
- 26（金）漢字検定
- 30（火）会計処理日
- 31（水）新入生保護者説明会
中央・常任委員会

（お知らせ）

12月29日（金）～1月3日（水）の6日間学校閉庁日となり、職員が不在となります。事故等緊急時の連絡先は、苫小牧市役所（代表）

0144-32-6111

☆新学期は

1月15日（月）から3学期がスタートします。23日間の冬休みとなりますが、事故なく楽しくお過ごしください。



【凌雲魂】

○バドミントン TOMASEI 杯

・■■■■さん（2年） ベスト8

悩みや、心配なことがあったら・・・

～子ども相談支援センター～

（24時間子供 SOS ダイヤル）（メール相談）

・0120-3882-56

・（0120-0-78310）

毎日24時間対応

（メール相談）

sodan-center@hokkaido-c.ed.jp

※いじめ、不登校、友人関係、親子関係、性的マイノリティー、性暴力の被害、家庭の事情で自分の時間がとれない、ヤングケアラーに関する事など、様々な悩みを相談できます。

～ほっかいどうこどもライン相談～

※いじめ、不登校、性暴力の被害など、様々な悩みを相談できます。



～親子のための相談 LINE～

※いじめ、不登校、ヤングケアラー、虐待など様々な家族・家庭の相談ができます。

