

子育てサークル活動への助成について

令和4年度も、苫小牧市子育てサークル登録基準を満たし、適切な活動であると認められる団体に対して助成金を交付いたします。

【登録基準】 別表「苫小牧市子育てサークル登録基準」のとおり

【申込方法】 次の①～⑥の書類を市役所こども育成課へ提出

- | | | |
|---|-------|---------------------------|
| ① | 令和4年度 | 苫小牧市子育てサークル登録カード |
| ② | 令和4年度 | 会員名簿 |
| ③ | 令和4年度 | 苫小牧市子育てサークル事業実施計画書 |
| ④ | 令和4年度 | 苫小牧市子育てサークル活動助成事業補助金交付申請書 |
| ⑤ | 令和4年度 | 事業計画書 |
| ⑥ | 令和4年度 | 収支予算書 |

◎ 各様式の記載例は、最終頁にあります。

【持ち物】 代表者の印鑑、振込口座の確認ができるもの

【申込期間】 令和4年5月2日（月）～5月31日（火）

- ・ ①～⑥を記入の上期間内に子育て支援センター（教育・福祉センター2階）または、こども育成課（市役所1階18番窓口）に提出してください。

【補助金額】 1団体（上限）1万5千円

【助成対象経費】 講師謝礼＝講演、研修の講師に対する謝礼及び旅費

消耗品＝用紙・封筒類・筆記用具・スタンプ等文房具の購入代金、
参考図書・CD・研修テキストの購入代金、
活動にかかわる教具、遊具代

印刷製本費＝資料等印刷が必要とする場合のインク代・印刷代

委託料（託児費）＝活動にかかわる際の子の託児料金

会場使用料＝講演、研修等の会場使用料または機器使用料

※食糧費（お菓子、飲み物含む食品全般）は対象外です。

【助成対象期間】 令和4年4月1日（金）～令和5年3月31日（金）

【実績報告期限】 令和5年3月31日までに実績を報告していただくことになりますので、ご承知おきください。

【注 意 事 項】

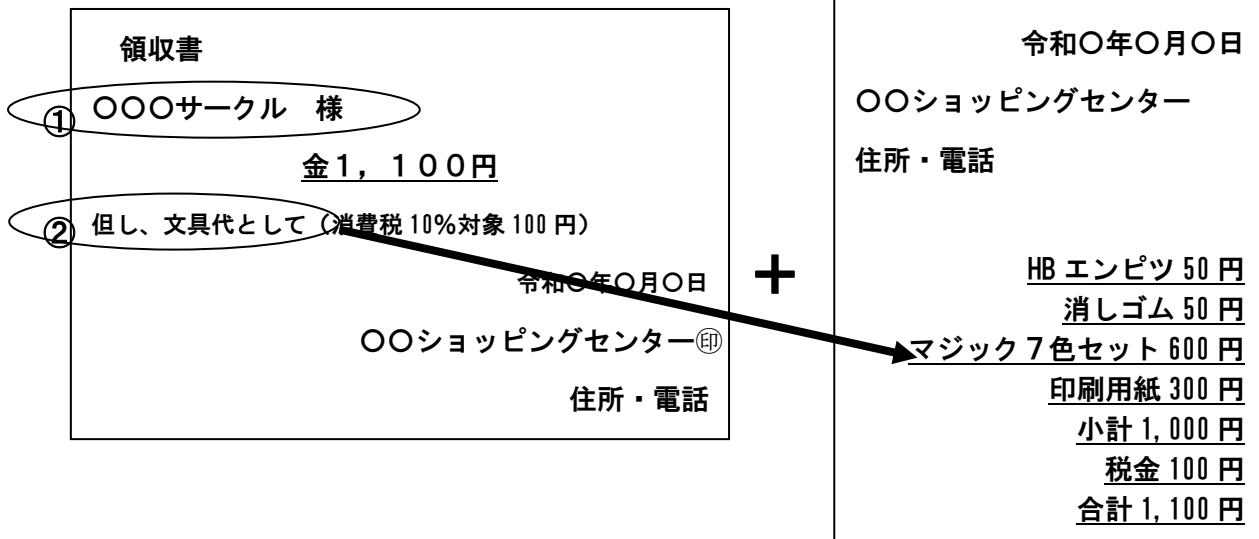
- ・書類の記入には、消えるボールペンの使用はできません。
- ・訂正の際には修正テープや修正液を使わず、二重線の上に訂正印を押印してください。
- ・押印につきましては、シャチハタは使用できません。

◎消費税は経費の対象外となります。

◎領収書の写しについて

サークル活動の経費であることを明確にする為（私的な購入と誤解されない為に）、以下の点に特にご注意ください。場合によっては、対象経費と認められない場合があります。

<例>



① あて名はサークル名またはサークル登録名簿に記載のある方の名前としてください。

② 領収書の但し書きが上記例左のように明確ではない場合は、上記のように **購入元発行の購入した明細がわかるレシート等を添付**してください。

- 講師への謝礼として手土産を購入する場合は、領収書に講師用手土産または講師用プレゼント代と明記してください。
- サークル内での領収書の発行またはサークル会員が手書き等で領収書の代わり（内容証明）をする事例が見受けられますが、（当該助成としての）経費の証明にはならず、対象経費として認められません。
- 会員へ贈り物（景品、プレゼント）代は経費として認められません。

《 お問い合わせ 》

苫小牧市役所 健康こども部 こども育成課総務係

担当：村井 / 電話0144-32-6224（直通）