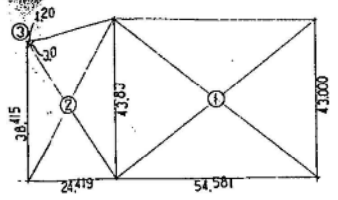
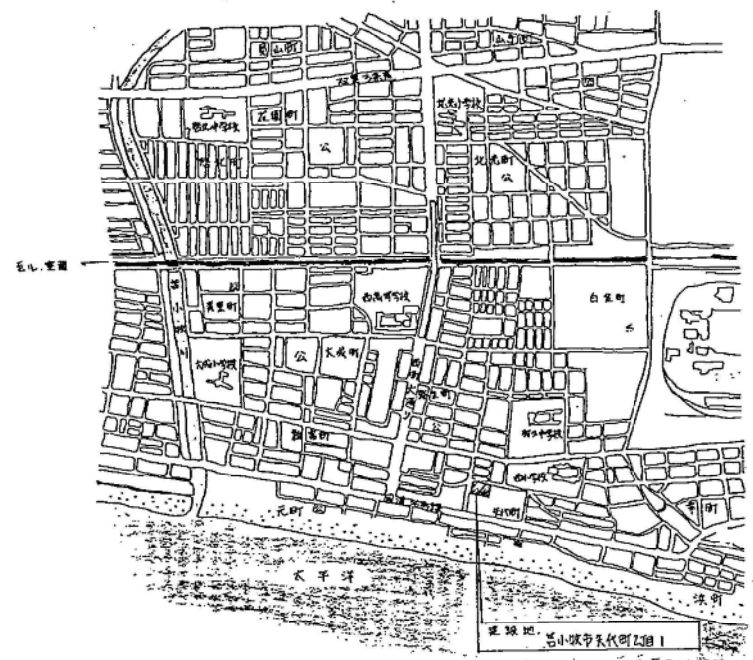


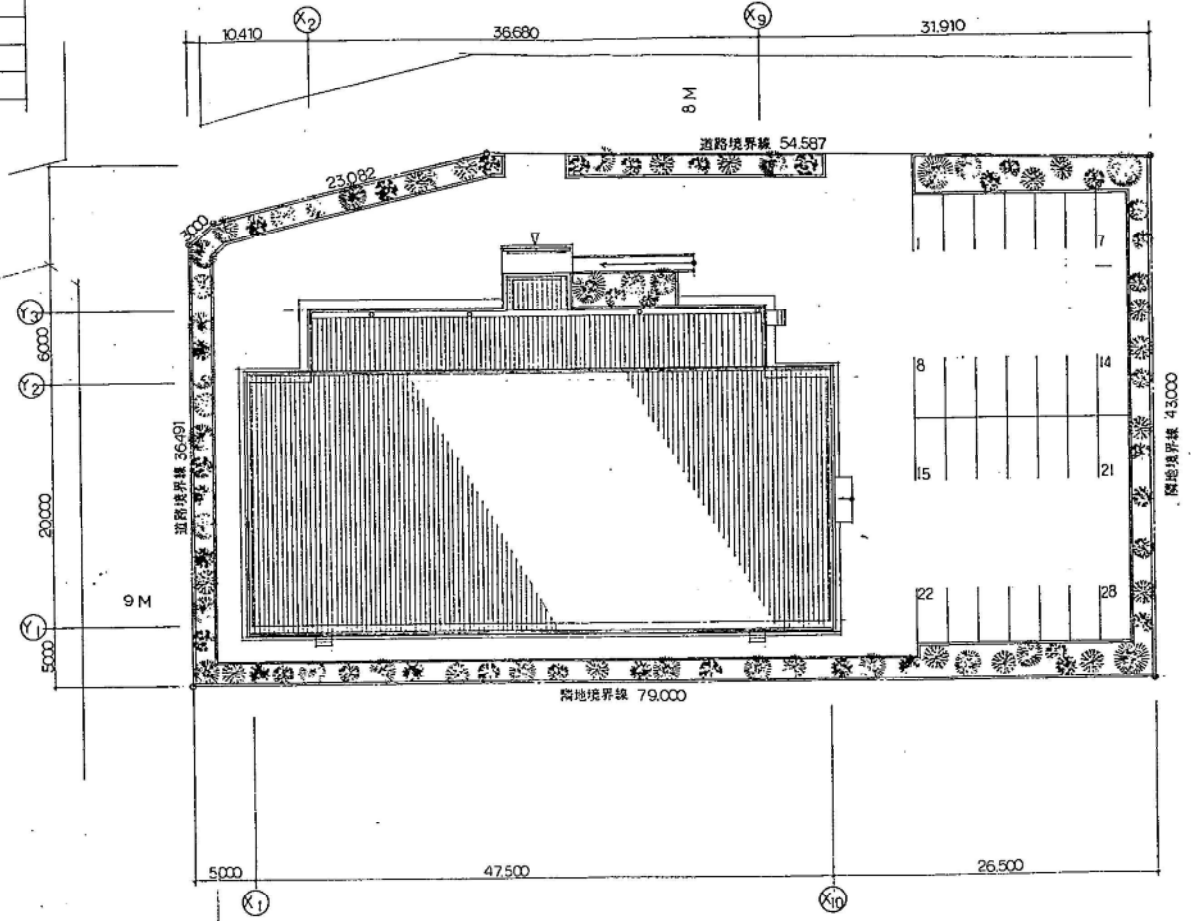
設計概要			
工事名	屋内ゲートボール場新築主体工事	建ぺい率	35.06%
所在地	苫小牧市天代町2丁目1	容積率	-
用途地域	住居地域	地上最高/高さ	8.0m
防火地域	準防火地域	地上軒/高さ	6.0m
工事種別	新築		
建築構造	鉄骨造		
主要用途	体育施設(ゲートボール場)		
階数	平屋		
敷地面積	3,371.998 m ²		
建築面積	1,182.3 m ²		
延べ面積	1,182.3 m ²		



$$\begin{aligned} ① & (43.0 + 43.83) \times 54.581 \div 2 = 2369.634 \\ ② & (38.415 + 43.83) \times 24.419 \div 2 = 1004.170 \\ & = 1,806 \\ ③ & 3.0 \times 1,204 \div 2 \\ & ① + ② - ③ = 3371.998 \end{aligned}$$



附近見取図



配置図

苫小牧市役所建築部
TOMAKOMAI CITY OFFICE

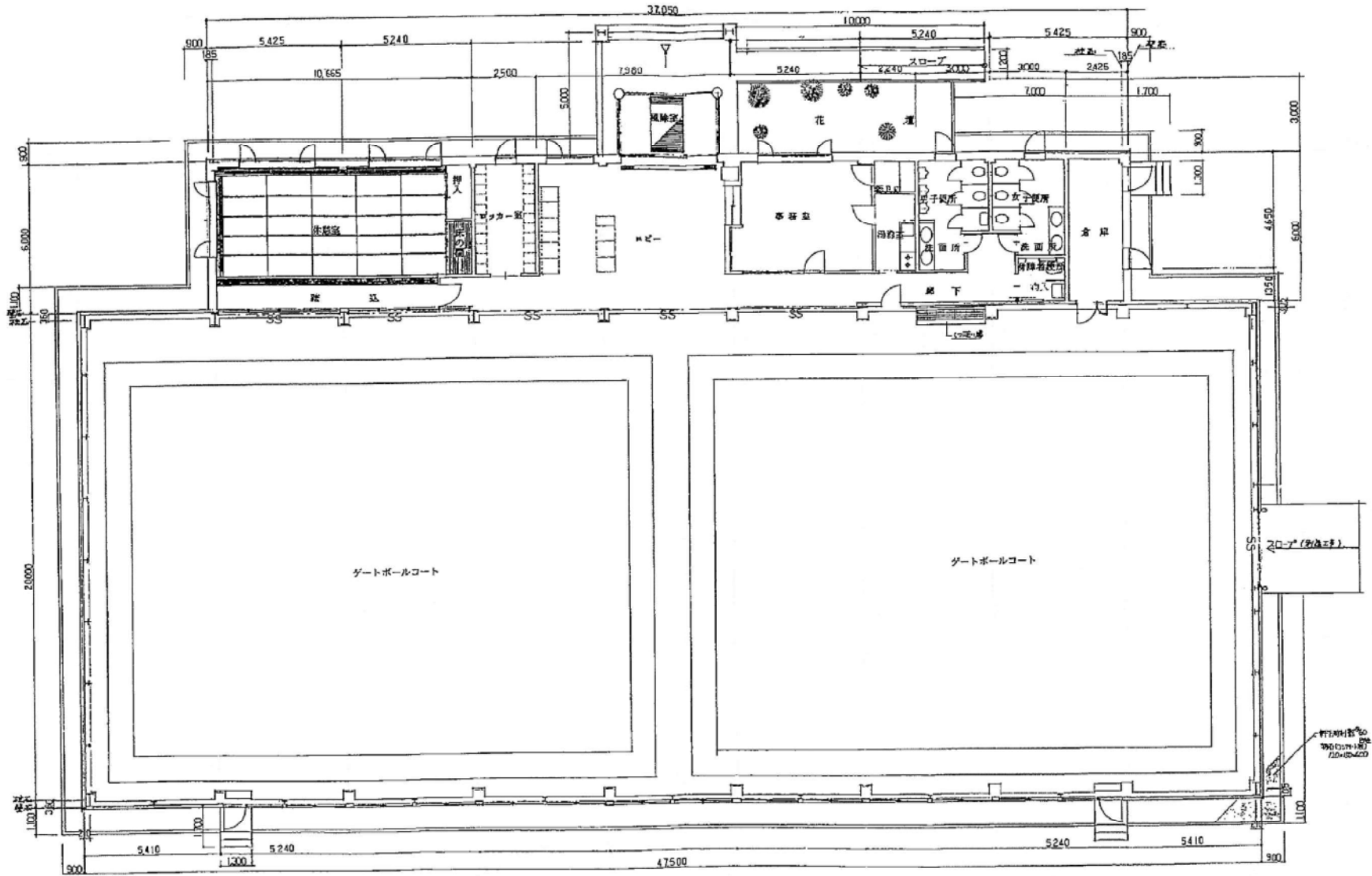
89.4

特記事項

工事名
屋内ゲートボール場新築主体工事

図面名称
附近見取図 配置図

図面番号
105



 苫小牧市役所建築部 TOMAKOMAI CITY OFFICE	図面番号 83.4	設計 監理 記録 事項 印	工事名称 屋内ゲートボール場新築工事	図面名称 1階平面図 縮尺 1:100	図面番号 107
	107				