



苦小牧市長 岩倉博文

本市では、性別にかかわらず、能力を十分に活かすことのできる男女平等参画社会の実現に取り組んでいます。

誰もが活躍できる環境づくりのためには、仕事と家庭生活の両立支援やワーク・ライフ・バランスなどの推進を図らなければなりません。

そのため、目標となるロールモデルを示すことで、貴重な人財の育成につなげていく必要があります。

この「苦小牧市職員活躍事例集」は、各職層ごとに活躍している職員を紹介することで、職員だけではなく、これから苦小牧市職員を目指そうとする方々のキャリア形成の参考になればとの思いから作成しました。

多様な人々が、これからもここ苦小牧で、それぞれの能力を発揮し、夢を描くことができるまちづくりに一緒にチャレンジしていきましょう！

目次

○部長職

議会事務局 事務局長 園田 透	3
福祉部 部長 柳沢 香代子	5

○部次長職

市民生活部 次長 相原 雅人	7
総合政策部協働・男女平等参画室 室長 宮嶋 紀子	9

○課長職

市民生活部国保課 課長 吉田 陽輔	11
(現 健康こども部健康支援課 課長)	
福祉部障がい福祉課 課長 山田 隆子	13
(現 福祉部 次長)	

○課長補佐職

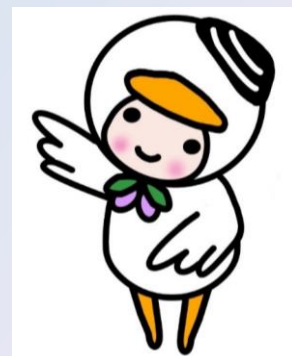
産業経済部産業振興室観光振興課 課長補佐 本田 潤	15
(現 総務部行政監理室 厚生主幹)	
会計課 副主幹 駿河 まゆみ	17
(現 病院事務部経営管理課 課長補佐)	

○係長職

上下水道部下水道計画課計画係 係長 三國谷 弘明	19
(現 上下水道部下水道計画課 課長)	
福祉部介護福祉課地域包括係 係長 秋保 真奈美	21
(現 福祉部介護福祉課 副主幹)	

○一般職

財政部財政課 主事 浅野 裕紀	23
(現 総務部行政監理室 主事)	
市民生活部高齢者医療課 主任主事 関 笑美子	25
(現 市民生活部高齢者医療課 主査)	



苫小牧市公式キャラクター
「とまチョップ」