

# 令和4年度年間行事予定



(4月)

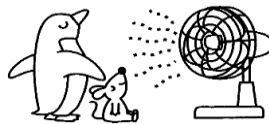
(5月)

(6月)

日	曜	行事	日	曜	行事	日	曜	行事
1	金		1	日		1	水	クラブ①
2	土		2	月	交通安全教室(1-1・2)	2	木	
3	日		3	火	憲法記念日	3	金	石拾い・宿泊学習事前調査票回収
4	月		4	水	みどりの日	4	土	
5	火		5	木	こどもの日	5	日	
6	水		6	金	交通安全教室(1-3・2年)・図書館開館	6	月	租税教室(6年)
7	木	午前授業・着任式・始業式	7	土		7	火	
8	金	入学式	8	日		8	水	
9	土		9	月	S日課・5時間授業・保護者面談①	9	木	
10	日		10	火	S日課・5時間授業・保護者面談②	10	金	
11	月	2-6年給食開始・1年下校指導 二測定(5・6年)	11	水	S日課・5時間授業・保護者相談③ 尿検査(2次)	11	土	
12	火	1年下校指導・二測定(3・4年) 市統一学力検査(6年)	12	木	S日課・5時間授業・保護者面談④ 歯科検診	12	日	
13	水	1年下校指導・二測定(2年・つ)	13	金	S日課・5時間授業・保護者面談⑤ 避難訓練	13	月	集金日(低学年)-6/17まで
14	木	S日課・児童会①・視力検査(6年)	14	土		14	火	
15	金	1年給食開始・二測定(1年)	15	日		15	水	宿泊学習面談開始
16	土		16	月	S日課・5時間授業・保護者面談⑥ 交通安全教室(つくし)・PTA会費納入①	16	木	
17	日		17	火	内科検診(4・5年)・PTAトイレ手洗い場清掃①	17	金	
18	月	視力検査(5年)・PTA役員会①	18	水	全体研修・内科検診(1年・つくし1年)	18	土	運動会
19	火	全国学力学習状況調査 市統一・校内学力検査(2-5年)	19	木	S日課・5時間授業・保護者相談⑦ 心臓病検診(1年)	19	日	
20	水	視力検査(4年)・認証式	20	金	1年生歓迎集会	20	月	振替休業日
21	木	S日課・児童会②・尿検査(1次) 視力検査(3年)	21	土		21	火	図書館開館・健康カード配付・PTA役員会③
22	金	視力検査(2年)・PTA総会(書面会議)	22	日		22	水	クラブ②
23	土		23	月	PTA役員会②	23	木	S日課・児童会③
24	日		24	火	6年5時間授業・交通安全教室(3・4年) PTA校舎周辺草取	24	金	宿泊学習説明会・PTA校区内巡回
25	月	参観日(1・6年)・視力検査(つくし)	25	水	6年6時間授業・内科検診(6年・つ2年以上) PTA会費納入②	25	土	
26	火	内科検診(2・3年)	26	木	S日課	26	日	
27	水	参観日(2・3年)	27	金		27	月	集金日(高学年)-7/1まで・単P事務局長会議
28	木	参観日(4・5年)・視力検査(1年)	28	土		28	火	健康カード回収
29	金	昭和の日	29	日		29	水	
30	土		30	月	運動会特別時間割開始・図書館閉館	30	木	S日課・児童会④・耳鼻科検診(1・4年)
			31	火	市P連定期総会			

(7月)

(8月)



(9月)

日	曜	行事	日	曜	行事	日	曜	行事
1	金	P登校指導①・振り返りテスト(5・6年) 防犯教室(1年)	1	月		1	木	S日課・児童会⑤
2	土		2	火		2	金	元気チャート体力手帳回収・図書貸出開始
3	日		3	水		3	土	
4	月	集金日(中学年)-7/8まで・子育て委員会① いじめ問題子どもサミット(オンライン)	4	木		4	日	
5	火		5	金		5	月	修学旅行面談開始・P登校指導②
6	水	5年宿泊学習(1日目)	6	土		6	火	避難訓練・防災デー
7	木	5年宿泊学習(2日目)	7	日		7	水	食に関する指導(1年)
8	金	5年回復休業日・単P会長会議①	8	月		8	木	
9	土		9	火		9	金	5時間授業
10	日		10	水		10	土	
11	月		11	木	山の日	11	日	
12	火	PTAトイレ手洗い場清掃②	12	金	学校閉庁日	12	月	5時間授業
13	水		13	土		13	火	キッズサポーター交流会(5-1)
14	木	図書返本-21日まで・PTA花壇草取①	14	日		14	水	クラブ④
15	金		15	月	学校閉庁日	15	木	S日課・児童会① キッズサポーター交流会(5-2)
16	土		16	火	学校閉庁日	16	金	遠足(1-4年)
17	日		17	水	学校閉庁日	17	土	
18	月	海の日	18	木		18	日	
19	火	薬物乱用防止教室(6年)・P図書清掃①	19	金		19	月	敬老の日
20	水	クラブ③	20	土		20	火	二測定(5・6年)
21	木	川の学習事前学習(3年)	21	日		21	水	クラブ⑤・二測定(3・4年)
22	金	夏休み図書貸出(高)	22	月		22	木	開校記念日
23	土		23	火		23	金	秋分の日
24	日		24	水		24	土	
25	月	交通安全教室(5・6年) 夏休み図書貸出(中)	25	木	始業式・5時間授業・給食開始 元気チャート体力手帳配付・PTA花壇草取②	25	日	
26	火	スマホ・ケイタイ安全教室(5・6年) 夏休み図書貸出(低)	26	金	夏休み図書返本(高)	26	月	二測定(1・2年・つ)・PTAトイレ手洗い場清掃③
27	水	大掃除	27	土		27	火	
28	木	終業式・午前授業・給食あり 上靴クリーンデー	28	日		28	水	6年修学旅行(1日目)
29	金	夏季休業開始	29	月	夏休み作品展-9/8・夏休み図書返本(中) 修学旅行事前調査票配付	29	木	6年修学旅行(2日目)
30	土		30	火	修学旅行説明会・川の学習(3年)	30	金	6年回復休業日
31	日		31	水	キッズサポーター養成講座(5年) 夏休み図書返本(低)			

(10月)



(11月)

(12月)

日	曜	行事	日	曜	行事	日	曜	行事
1	土		1	火		1	木	参観日(高)
2	日		2	水	むし歯予防教室(5年)	2	金	参観日(低)・P登校指導⑤
3	月	前期通知表配付・P登校指導③	3	木	文化の日	3	土	
4	火	視力検査(6年)	4	金	P登校指導④	4	日	
5	水	子ども教育相談日・5時間授業 視力検査(5年)	5	土		5	月	
6	木	S日課・児童会②・視力検査(4年)	6	日		6	火	
7	金	子ども教育相談日・5時間授業 視力検査(3年)	7	月	集金日(高学年)・11/11まで	7	水	図書返本・10日まで
8	土		8	火	楽生会世代間交流(2年)	8	木	
9	日		9	水		9	金	
10	月	スポーツの日	10	木	S日課・児童会③	10	土	
11	火	子ども教育相談日・5時間授業 視力検査(2年)	11	金	人権教室(4年)	11	日	
12	水	視力検査(1年)・PTA花壇片付け	12	土		12	月	
13	木	子ども教育相談日・5時間授業	13	日		13	火	冬休み図書貸出(高)
14	金	子ども教育相談日・5時間授業 視力検査(1年)	14	月	S日課・5時間授業・保護者相談日① 集金日(中学年)・11/18まで	14	水	冬休み図書貸出(中)
15	土		15	火	S日課・5時間授業・保護者相談日② PTAトイレ手洗い場清掃④	15	木	S日課・児童会④・冬休み図書貸出(低)
16	日		16	水	食に関する指導(3年)	16	金	
17	月	子ども教育相談日・5時間授業	17	木	S日課・5時間授業・保護者相談日③	17	土	
18	火	学習発表会特別時間割開始	18	金	S日課・5時間授業・保護者相談日④	18	日	
19	水	午前授業・就学時健診(予定) 市P連教育講演会	19	土		19	月	
20	木	S日課	20	日		20	火	書き初め教室(3・4年)
21	金	S日課	21	月	集金日(低学年)・11/25まで	21	水	書き初め教室(5・6年)
22	土		22	火	アウトリーチ事業(5年)	22	木	大掃除
23	日		23	水	勤労感謝の日	23	金	終業式・午前授業 給食あり・上靴クリーンデー
24	月		24	木	S日課・児童会④	24	土	冬季休業開始
25	火	PTA役員会④	25	金	振り返りテスト(5・6年)	25	日	
26	水	学習発表会(児童公開)	26	土		26	月	
27	木		27	日		27	火	
28	金	S日課	28	月		28	水	
29	土	学習発表会(一般公開) 上靴クリーンデー	29	火	食に関する指導(5年)	29	木	年末休業日
30	日		30	水	参観日(中・つ)	30	金	年末休業日
31	月	振替休業日				31	土	年末休業日

令和4年4月22日付



(1月)

(2月)

(3月)

日	曜	行事	日	曜	行事	日	曜	行事
1	日	元日	1	水		1	水	卒業おめでとう集会
2	月	年始休業日	2	木	S日課・児童会⑤ PTAトイレ手洗い場清掃⑤	2	木	5時間授業 図書返本-6日まで・PTA役員会⑥
3	火	年始休業日	3	金	P登校指導⑥	3	金	5時間授業・振り返りテスト(5・6年)
4	水	学校閉庁日	4	土		4	土	
5	木	学校閉庁日	5	日		5	日	
6	金	学校閉庁日	6	月	子育て委員会②	6	月	
7	土		7	火	入学説明会・一日体験入学 校内作品展-17日まで	7	火	図書館閉館・P図書清掃②
8	日		8	水	参観日(6年)	8	水	単P会長会議
9	月	成人の日	9	木		9	木	
10	火		10	金		10	金	
11	水		11	土	建国記念の日	11	土	
12	木		12	日		12	日	
13	金		13	月		13	月	
14	土		14	火	参観日(5年・つ)	14	火	大掃除
15	日		15	水	参観日(低)	15	水	全体研修
16	月	始業式・午前授業・給食あり 元気チャート健康カード配付	16	木	参観日(中)	16	木	6年生通知表配付
17	火	冬休み図書返本(高)	17	金		17	金	卒業証書授与式
18	水	冬休み図書返本(中)	18	土		18	土	
19	木	風邪指導(朝)・冬休み図書返本(低)	19	日		19	日	
20	金	冬休み作品展-2/1・PTA役員会⑤	20	月		20	月	
21	土		21	火		21	火	春分の日
22	日		22	水		22	水	
23	月	図書貸出開始	23	木	天皇誕生日	23	木	
24	火	元気チャート健康カード回収	24	金	S日課	24	金	修了式・離任式
25	水		25	土		25	土	
26	木	科学センター学習(5年①)	26	日		26	日	
27	金	科学センター学習(5年②)	27	月		27	月	
28	土		28	火		28	火	
29	日					29	水	
30	月					30	木	
31	火	学年会議				31	金	

予定は変更になる場合があります。ご了承ください。