

令和3年度年間行事予定



(4月)

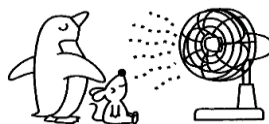
(5月)

(6月)

日	曜	行事	日	曜	行事	日	曜	行事
1	木		1	土		1	火	
2	金		2	日		2	水	
3	土		3	月	憲法記念日	3	木	
4	日		4	火	みどりの日	4	金	宿泊学習事前調査票回収
5	月		5	水	こどもの日	5	土	
6	火		6	木	S日課・図書館閉館	6	日	
7	水	午前授業・着任式・始業式	7	金	歯科検診	7	月	
8	木	入学式・給食開始	8	土		8	火	
9	金	1年下校指導①・二測定(5・6年)	9	日		9	水	
10	土		10	月	S日課・午前授業・保護者面談 心電図検査(1年)	10	木	
11	日		11	火	S日課・午前授業・保護者面談 学年会議	11	金	
12	月	1年下校指導②・二測定(3・4年)	12	水	尿検査(2次)・内科検診(1年・つ1・2年) クラブ	12	土	
13	火	1年下校指導③・二測定(2年・つ)	13	木	S日課・午前授業・保護者面談	13	日	
14	水	1年給食開始・二測定(1年)	14	金	S日課・午前授業・保護者面談 避難訓練	14	月	
15	木	S日課・児童会・視力検査(6年)	15	土		15	火	
16	金	視力検査(5年)	16	日		16	水	クラブ・宿泊学習面談開始
17	土		17	月	S日課・午前授業・保護者面談 PTA会費納入①・交通安全教室(1-1・2)	17	木	
18	日		18	火	交通安全教室(1-3)・内科検診(2・3年) PTAトイレ手洗い場清掃①	18	金	宿泊学習説明会・PTA校区内巡回
19	月		19	水		19	土	
20	火	市統一・校内学力検査(2~6年)	20	木	内科検診(4・5年)	20	日	
21	水	視力検査(4年)・認証式	21	金	1年生歓迎集会	21	月	
22	木	S日課・児童会・尿検査(1次) 視力検査(3年)	22	土		22	火	体育参観日(中学年)・PTA役員会②
23	金	視力検査(2年)	23	日		23	水	体育参観日(低学年)
24	土		24	月		24	木	S日課・児童会・耳鼻科検診(1・4年)
25	日		25	火	PTA校舎周辺草取	25	金	体育参観日(高学年)
26	月	参観日①・視力検査(つくし)	26	水	交通安全教室(5・6年)・内科検診(6年・つ3年以上) PTA会費納入②	26	土	
27	火	参観日②・交通安全教室(2・3年) 視力検査(1年)	27	木	全国学力学習状況調査	27	日	
28	水	参観日③・交通安全教室(4年・つ)	28	金	遠足(1~4年)―延期	28	月	体育参観日(高学年)予備日
29	木	昭和の日	29	土		29	火	体育参観日(中学年)予備日・健康カード配付 修学旅行事前調査票配付
30	金	PTA役員会①	30	日		30	水	体育参観日(低学年)予備日
			31	月	運動会特別時間割開始・図書館閉館 宿泊学習事前調査票配付・市P連定期総会			

(7月)

(8月)



(9月)

日	曜	行事	日	曜	行事	日	曜	行事
1	木	S日課・児童会	1	日		1	水	クラブ
2	金	P登校指導①・振り返りテスト(5・6年) 防犯教室(1・2年)・母親委員会①	2	月		2	木	S日課・児童会
3	土		3	火		3	金	川の学習(3年)・P登校指導②
4	日		4	水		4	土	
5	月	苫小牧市いじめ問題子どもサミット	5	木		5	日	
6	火	健康カード回収 修学旅行事前調査票回収	6	金		6	月	防災デー・避難訓練
7	水	5年宿泊学習	7	土		7	火	食に関する指導(1年)
8	木	5年宿泊学習	8	日	山の日	8	水	
9	金	5年回復休業日・単P会長会議①	9	月	振替休日	9	木	
10	土		10	火	学校閉庁日	10	金	
11	日		11	水	学校閉庁日	11	土	
12	月	修学旅行説明会・修学旅行面談開始 図書返本-14日まで	12	木	学校閉庁日	12	日	
13	火	PTAトイレ手洗い場清掃②	13	金	学校閉庁日	13	月	5時間授業
14	水	スマホ・ケイタイ安全教室(5・6年)	14	土		14	火	5時間授業
15	木	夏休み図書貸出(高)・PTA花壇草取①	15	日		15	水	クラブ
16	金	大掃除・夏休み図書貸出(中)	16	月		16	木	S日課・児童会
17	土		17	火	午前授業・始業式・元気チャート体力手帳配付 PTA花壇草取②	17	金	
18	日		18	水	給食開始・クラブ・夏休み図書返本(高)	18	土	
19	月	夏休み図書貸出(低) 薬物乱用防止教室(5年)	19	木	夏休み図書返本(中) 川の学習事前学習(3年)	19	日	
20	火		20	金	夏休み作品展・夏休み図書返本(低)	20	月	敬老の日
21	水	午前授業・給食なし・終業式 上靴クリーンデー	21	土		21	火	遠足(1～4年)
22	木	夏季休業開始 海の日	22	日		22	水	開校記念日
23	金	スポーツの日	23	月	元気チャート体力手帳回収(6年以外) 図書貸出開始	23	木	秋分の日
24	土		24	火		24	金	PTAトイレ手洗い場清掃③
25	日		25	水		25	土	
26	月		26	木		26	日	
27	火		27	金		27	月	
28	水		28	土		28	火	二測定(5・6年)
29	木		29	日		29	水	二測定(3・4年)・クラブ
30	金		30	月	元気チャート体力手帳回収(6年)	30	木	二測定(1・2年・つ)・算数サポート(中)
31	土		31	火	キッズサポーター養成講座(5年)			

(10月)



(11月)

(12月)

日	曜	行事	日	曜	行事	日	曜	行事
1	金	食に関する指導(5年)・P登校指導③	1	月		1	水	参観日(予定)
2	土		2	火	学習発表参観日(2・5年)	2	木	参観日(予定)
3	日		3	水	文化の日	3	金	P登校指導⑤・アウトリーチ事業(5年)
4	月		4	木	むし歯予防教室(5年)・算数サポート(高)	4	土	
5	火	視力検査(6年)	5	金	学習発表参観日(3・6年)・P登校指導④	5	日	
6	水	視力検査(5年)	6	土		6	月	租税教室(6年)
7	木	S日課・児童会・視力検査(4年) スマホケータイ安全教室(5・6年)	7	日		7	火	
8	金	子ども教育相談日(澄川1・2丁目)・5時間授業 視力検査(3年)	8	月		8	水	図書返本-10日まで
9	土	全道PTA研究大会(岩見沢)	9	火		9	木	算数サポート(中)
10	日	全道PTA研究大会(岩見沢)	10	水		10	金	
11	月	子ども教育相談日(澄川7・8丁目)・5時間授業 視力検査(2年)	11	木	S日課・児童会	11	土	
12	火	子ども教育相談日(澄川3・4丁目)・5時間授業 食に関する指導(3年)・視力検査(1年)・PTA花壇片付け	12	金	人権教室(4年)	12	日	
13	水	子ども教育相談日(澄川5・6丁目)	13	土		13	月	
14	木	子ども教育相談日(ときわ2・3・4丁目) 5時間授業・視力検査(つくし)	14	日		14	火	冬休み図書貸出(高)
15	金	子ども教育相談日(ときわ1・5・6丁目・錦岡) 5時間授業	15	月	午前授業・保護者相談日 PTA・イレ手洗い場清掃④	15	水	冬休み図書貸出(中)
16	土		16	火	午前授業・保護者相談日	16	木	S日課・児童会・冬休み図書貸出(低)
17	日		17	水	6年修学旅行	17	金	
18	月		18	木	6年修学旅行・算数サポート(中)	18	土	
19	火		19	金	6年回復休業日	19	日	
20	水	市P連教育講演会	20	土		20	月	書き初め教室(3・4年)
21	木	算数サポート(高)	21	日		21	火	書き初め教室(5・6年)
22	金		22	月	午前授業・保護者相談日	22	水	大掃除・科学センター学習(5年1・3組)
23	土		23	火	勤労感謝の日	23	木	科学センター学習(5年2組)
24	日		24	水		24	金	午前授業・給食なし・終業式 上靴クリーンデー
25	月		25	木	保護者相談日(予備)・算数サポート(高)	25	土	
26	火	PTA役員会③	26	金	振り返りテスト(5・6年)	26	日	
27	水	午前授業・就学時健診	27	土		27	月	
28	木	算数サポート(中)	28	日		28	火	
29	金	学習発表参観日(1・4年)	29	月		29	水	年末休業日
30	土		30	火	参観日(予定)	30	木	年末休業日
31	日					31	金	年末休業日



(1月)

(2月)

(3月)

日	曜	行事	日	曜	行事	日	曜	行事
1	土	元日	1	火		1	火	卒業おめでとう集会
2	日	年始休業日	2	水		2	水	図書返本-4日まで
3	月	年始休業日	3	木	S日課・児童会 PTAトイレ手洗い場清掃⑤	3	木	5時間授業・PTA役員会⑤
4	火	学校閉庁日	4	金	P登校指導⑥・母親委員会②	4	金	5時間授業・振り返りテスト(5・6年)
5	水	学校閉庁日	5	土		5	土	
6	木		6	日		6	日	
7	金		7	月		7	月	単P会長会議
8	土		8	火	入学説明会・一日体験入学(予定)	8	火	
9	日		9	水	校内作品展(~18日)	9	水	
10	月	成人の日	10	木		10	木	
11	火		11	金	建国記念の日	11	金	
12	水		12	土		12	土	
13	木		13	日		13	日	
14	金		14	月	S日課	14	月	大掃除
15	土		15	火	参観日(予定)	15	火	
16	日		16	水	参観日(予定)	16	水	
17	月		17	木	参観日(予定)	17	木	6年生通知表配付
18	火	午前授業・給食なし・始業式 元気チャート健康カード配付	18	金		18	金	卒業証書授与式
19	水	給食開始・風邪指導(朝) 冬休み図書返本(高)	19	土		19	土	
20	木	冬休み図書返本(中)	20	日		20	日	
21	金	冬休み図書返本(低)・PTA役員会④	21	月		21	月	春分の日
22	土		22	火		22	火	
23	日		23	水	天皇誕生日	23	水	
24	月	冬休み作品展~28日(金) 図書貸出開始	24	木		24	木	午前授業・給食なし・修了式・離任式
25	火		25	金		25	金	
26	水	元気チャート健康カード回収	26	土		26	土	
27	木		27	日		27	日	
28	金		28	月		28	月	
29	土					29	火	
30	日					30	水	
31	月					31	木	

予定は変更になる場合があります。ご了承ください。