

随時に休診したり、医師が変更となることがありますので、来院前に電話にてご確認くださいませようお願いします。  
なお、最新の外来診療日程表は院内に配布用としてご用意しています。

2024年7月1日 現在

|         |            | 月                            |                              | 火                            |                              | 水                            |                              | 木                            |                              | 金                            |                              | 土                            |                              | 日                   |                     | 備 考                                    |  |  |
|---------|------------|------------------------------|------------------------------|------------------------------|------------------------------|------------------------------|------------------------------|------------------------------|------------------------------|------------------------------|------------------------------|------------------------------|------------------------------|---------------------|---------------------|--|--|--|
| 外来受付①   | 産 婦 科      | 婦人科外来                        | 午前                           | 三國                           | 島畑                           | 佐藤(修)                        | 山田                           | 藤本                           | 山田                           | 藤本                           | 山田                           | 藤本                           | 山田                           | 藤本                  | 山田                  | 藤本                                     | 午後の診療は、完全予約制です。<br>金曜日の産科外来は、完全予約制です。<br>午後の診療は、完全予約制です。 |  |
|         |            | 産科外来                         | 午前                           | 山田                           | 佐藤(修)                        | 三國                           | 島畑                           | 交代制                          | 藤本                           | 島畑                           | 交代制                          | 藤本                           | 島畑                           | 交代制                 | 藤本                  | 島畑                                     |  | 新患は紹介状が必要です。<br>完全予約制です。               |
|         |            | 産科特殊外来                       | 午前                           | -                            | -                            | -                            | -                            | -                            | -                            | -                            | -                            | -                            | -                            | -                   | -                   | 完全予約制。<br>受付は午後2時まで                    |  |  |
|         | 内 科        | 一般外来                         | 午前                           | 重水                           | 大田                           | 澤田                           | 馬場                           | 重水                           | 重水                           | 馬場                           | 重水                           | 重水                           | 馬場                           | 重水                  | 重水                  |  | 馬場   | 新患は紹介状が必要です。<br>完全予約制です。<br>※火曜日は不定休診療 |
|         |            | リウマチ・膠原病外来                   | 午後                           | 堀田                           | 重水                           | 堀田                           | 麻生                           | 堀田                           | 麻生                           | 堀田                           | 麻生                           | 堀田                           | 麻生                           | 堀田                  | 麻生                  | 完全予約制。<br>受付は午後2時まで                    |  |  |
|         |            | 一般外来                         | 午後                           | 堀田                           | 重水                           | 堀田                           | 麻生                           | 堀田                           | 麻生                           | 堀田                           | 麻生                           | 堀田                           | 麻生                           | 堀田                  | 麻生                  |  | 完全予約制。<br>受付は午後2時まで                                      |  |
|         |            | 呼吸器内科                        | 一般外来                         | 午前                           | -                            | 出張医                          | -                            | -                            | -                            | -                            | -                            | -                            | -                            | -                   | -                   | -                                      |  |  |
|         | 脳神経内科      | 一般外来                         | 午前                           | 出張医                          | -                            | -                            | 出張医(※)                       | -                            | -                            | -                            | -                            | -                            | -                            | -                   | -                   | 完全予約制。<br>受付は午後2時まで                    |  |  |
|         | 外来受付②      | 整 形 外 科                      | 一般外来                         | 午前                           | 亀田                           | 出張医                          | 出張医                          | 亀田                           | 出張医                          | 出張医                          | 出張医                          | 出張医                          | 出張医                          | 出張医                 | 出張医                 |  | 出張医  | 新患は紹介状が必要です。<br>完全予約制です。<br>※火曜日は不定休診療 |
|         |            |                              | 一般外来                         | 午後                           | 植林                           | 杉山                           | 谷                            | 植村                           | 細川                           | 植村                           | 細川                           | 植村                           | 細川                           | 植村                  | 細川                  | 植村                                     | 細川   |  |
| 乳腺外来    |            |                              | 午後                           | -                            | -                            | -                            | -                            | -                            | -                            | -                            | -                            | -                            | -                            | -                   | -                   | 完全予約制。<br>受付は午後2時まで                    |  |  |
| 消化器外科   |            | 緩和ケア外来                       | 午後                           | 佐治                           | 佐治                           | 佐治                           | 佐治                           | 佐治                           | 佐治                           | 佐治                           | 佐治                           | 佐治                           | 佐治                           | 佐治                  | 佐治                  |  | 佐治   | 完全予約制。<br>受付は午後2時まで                    |
|         |            | ストーマ外来                       | 午後                           | -                            | -                            | -                            | -                            | -                            | -                            | -                            | -                            | -                            | -                            | -                   | -                   | 完全予約制。<br>受付は午後2時まで                    |  |  |
|         |            | おなかのヘルニア外来                   | 午後                           | -                            | -                            | -                            | -                            | -                            | -                            | -                            | -                            | -                            | -                            | -                   | -                   |  | 完全予約制。<br>受付は午後2時まで                                      |  |
|         |            | 脳神経外科                        | 一般外来                         | 午前                           | 手術                           | 月花                           | 月花                           | 出張医                          | 出張医                          | 出張医                          | 出張医                          | 出張医                          | 出張医                          | 出張医                 | 出張医                 | 出張医                                    |  |  |
| 一般外来    |            | 午後                           | 手術                           | 新患                           | 池田                           | 出張医                          | 出張医                          | 出張医                          | 出張医                          | 出張医                          | 出張医                          | 出張医                          | 出張医                          | 出張医                 | 完全予約制。<br>受付は午後2時まで |  |  |  |
| 腎外来     |            | 午前                           | -                            | 出張医                          | -                            | -                            | -                            | -                            | -                            | -                            | -                            | -                            | -                            | -                   |                     | 完全予約制。<br>受付は午後2時まで                    |  |  |
| 血液内科    |            | 午後                           | -                            | 遠藤(出張医)                      | -                            | -                            | -                            | -                            | -                            | -                            | -                            | -                            | -                            | -                   | 完全予約制。<br>受付は午後2時まで |  |  |  |
| 麻 酔 科   | 一般外来       | 午前                           | -                            | -                            | -                            | 卯月                           | -                            | -                            | -                            | -                            | -                            | -                            | -                            | 完全予約制。<br>受付は午後2時まで |                     |  |  |  |
| 健康診断    | 午前         | 佐治                           | -                            | -                            | 佐治                           | -                            | -                            | -                            | -                            | -                            | -                            | -                            | -                            |                     | 完全予約制。<br>受付は午後2時まで |  |  |  |
| 外来受付③   | 消化器内科      | 一般外来                         | 午前                           | 佐々木                          | 伊藤                           | 平田                           | 加藤(貴)                        | 小林                           | 伊藤                           | 佐々木                          | 加藤(貴)                        | 小林                           | 平田                           | 佐々木                 |                     | 伊藤                                     | 新患は紹介状が必要です。<br>完全予約制です。<br>※火曜日は不定休診療                   |  |
|         |            | 一般外来                         | 午後                           | 佐々木                          | 伊藤                           | 平田                           | 加藤(貴)                        | 小林                           | 伊藤                           | 佐々木                          | 加藤(貴)                        | 小林                           | 平田                           | 佐々木                 | 伊藤                  | 完全予約制。<br>受付は午後2時まで                    |  |  |
|         |            | 新患再診                         | 午後                           | -                            | -                            | -                            | -                            | -                            | -                            | -                            | -                            | -                            | -                            | -                   | -                   |  |  | 完全予約制。<br>受付は午後2時まで                    |
|         | 耳鼻咽喉科      | 新患再診                         | 午後                           | -                            | -                            | -                            | -                            | -                            | -                            | -                            | -                            | -                            | -                            | -                   | -                   | 完全予約制。<br>受付は午後2時まで                    |  |  |
|         |            | 予約再診                         | 午後                           | -                            | -                            | -                            | -                            | -                            | -                            | -                            | -                            | -                            | -                            | -                   | -                   |  | 完全予約制。<br>受付は午後2時まで                                      |  |
|         | 循環器内科      | 一般外来                         | 午前                           | 平林                           | 日置                           | 南部                           | 日置                           | 南                            | 牧野                           | 町田                           | 平林                           | 南部                           | 牧野                           | 町田                  | 平林                  | 新患は紹介状が必要です。<br>完全予約制です。<br>※火曜日は不定休診療 |  |  |
|         |            | ペースメーカー外来                    | 午後                           | -                            | -                            | -                            | -                            | -                            | -                            | -                            | -                            | -                            | -                            | -                   | -                   |  | 完全予約制。<br>受付は午後2時まで                                      |  |
|         | 歯 科        | 一般外来                         | 午前                           | 浅香                           | 村田                           | 浅香                           | 村田                           | 浅香                           | 村田                           | 浅香                           | 村田                           | 浅香                           | 村田                           | 浅香                  | 村田                  | 完全予約制。<br>受付は午後2時まで                    |  |  |
|         | 小児科        | 一般外来                         | 午後                           | 浅香                           | 村田                           | 浅香                           | 村田                           | 浅香                           | 村田                           | 浅香                           | 村田                           | 浅香                           | 村田                           | 浅香                  | 村田                  |  | 完全予約制。<br>受付は午後2時まで                                      |  |
|         | 内 科 2      | 糖尿病                          | 午前                           | 大田                           | 澤田                           | 関崎                           | 大田                           | 馬場                           | 関崎                           | 大田                           | 馬場                           | 関崎                           | 大田                           | 馬場                  | 関崎                  | 新患は紹介状が必要です。<br>完全予約制です。<br>※火曜日は不定休診療 |  |  |
| 内分泌外来   |            | 午後                           | 澤田                           | 関崎                           | 馬場                           | 関崎                           | 馬場                           | 関崎                           | 馬場                           | 関崎                           | 馬場                           | 関崎                           | 馬場                           | 関崎                  | 完全予約制。<br>受付は午後2時まで |  |  |  |
| 泌 尿 器 科 | 一般外来       | 午前                           | 竹内                           | ※平田                          | 大石                           | 平田                           | 杉下                           | 竹内                           | 竹内                           | 竹内                           | 大石                           | 竹内                           | 大石                           | 竹内                  |                     | 新患は紹介状が必要です。<br>完全予約制です。<br>※火曜日は不定休診療 |  |  |
|         | 一般外来       | 午後                           | 手術                           | 検査                           | 手術                           | 手術                           | 手術                           | 手術                           | 手術                           | 手術                           | 手術                           | 手術                           | 手術                           | 手術                  | 完全予約制。<br>受付は午後2時まで |  |  |  |
| 皮 膚 科   | 一般外来       | 午前                           | 出張医                          | 出張医                          | -                            | -                            | -                            | -                            | -                            | -                            | -                            | -                            | -                            | -                   |                     | 新患は紹介状が必要です。<br>完全予約制です。<br>※火曜日は不定休診療 |  |  |
|         | 一般外来       | 午後                           | 出張医                          | 出張医                          | -                            | -                            | -                            | -                            | -                            | -                            | -                            | -                            | -                            | -                   | 完全予約制。<br>受付は午後2時まで |  |  |  |
| 眼 科     | 一般外来       | 午前                           | 佐藤(圭)                        | 大原                           | 佐藤(圭)                        | 大原                           | 佐藤(圭)                        | 大原                           | 佐藤(圭)                        | 大原                           | 佐藤(圭)                        | 大原                           | 佐藤(圭)                        | 大原                  |                     | 新患は紹介状が必要です。<br>完全予約制です。<br>※火曜日は不定休診療 |  |  |
|         | 一般外来       | 午後                           | 特殊検査                         | 手術                           | 特殊検査                         | 手術                           | 特殊検査                         | 手術                           | 特殊検査                         | 手術                           | 特殊検査                         | 手術                           | 特殊検査                         | 手術                  | 完全予約制。<br>受付は午後2時まで |  |  |  |
| 小 児 科   | 一般外来       | 午前                           | 小児科医師が交代で診察                  | 小児科医師が交代で診察                  | 小児科医師が交代で診察                  | 小児科医師が交代で診察                  | 小児科医師が交代で診察                  | 小児科医師が交代で診察                  | 小児科医師が交代で診察                  | 小児科医師が交代で診察                  | 小児科医師が交代で診察                  | 小児科医師が交代で診察                  | 小児科医師が交代で診察                  | 小児科医師が交代で診察         |                     | 新患は紹介状が必要です。<br>完全予約制です。<br>※火曜日は不定休診療 |  |  |
|         | 一般外来       | 午後                           | 小児科医師が交代で診察                  | 小児科医師が交代で診察                  | 小児科医師が交代で診察                  | 小児科医師が交代で診察                  | 小児科医師が交代で診察                  | 小児科医師が交代で診察                  | 小児科医師が交代で診察                  | 小児科医師が交代で診察                  | 小児科医師が交代で診察                  | 小児科医師が交代で診察                  | 小児科医師が交代で診察                  | 小児科医師が交代で診察         | 完全予約制。<br>受付は午後2時まで |  |  |  |
| 専門外来    | 一般外来       | 午前                           | 児童精神(※1・2・4週)                | 増山                           | 神経(※2・4週)                    | 山本                           | シナジス(※3・4週)                  | 山本                           | 慢性疾患(※1・2週)                  | 小原                           | 心臓(※2・4週)                    | 和田                           | 慢性疾患(※1・2週)                  | 小原                  |                     | 新患は紹介状が必要です。<br>完全予約制です。<br>※火曜日は不定休診療 |  |  |
|         | 一般外来       | 午後                           | 児童精神(※1・2・4週)                | 増山                           | 神経(※2・4週)                    | 山本                           | シナジス(※3・4週)                  | 山本                           | 慢性疾患(※1・2週)                  | 小原                           | 心臓(※2・4週)                    | 和田                           | 慢性疾患(※1・2週)                  | 小原                  | 完全予約制。<br>受付は午後2時まで |  |  |  |
| 外来受付④   | 放 射 線 科    | 放射線科外来                       | 午前                           | 出張医                          | 出張医                          | -                            | -                            | -                            | -                            | -                            | -                            | -                            | -                            | -                   |                     | -                                      | 新患は紹介状が必要です。<br>完全予約制です。<br>※火曜日は不定休診療                   |  |
|         |            | 放射線科外来                       | 午後                           | 出張医                          | 出張医                          | -                            | -                            | -                            | -                            | -                            | -                            | -                            | -                            | -                   | -                   | 完全予約制。<br>受付は午後2時まで                    |  |  |
|         |            | 放射線科外来                       | 午後                           | 出張医                          | 出張医                          | -                            | -                            | -                            | -                            | -                            | -                            | -                            | -                            | -                   | -                   |  |  | 完全予約制。<br>受付は午後2時まで                    |
|         | リハビリテーション科 | リハビリテーション科                   | 午前                           | 出張医                          | 出張医                          | -                            | -                            | -                            | -                            | -                            | -                            | -                            | -                            | -                   | -                   | 完全予約制。<br>受付は午後2時まで                    |  |  |
|         |            | リハビリテーション科                   | 午後                           | 出張医                          | 出張医                          | -                            | -                            | -                            | -                            | -                            | -                            | -                            | -                            | -                   | -                   |  | 完全予約制。<br>受付は午後2時まで                                      |  |
|         | 2 階        | 泌尿器科                         | 人工透析                         | 午前                           | 内科医師                         | 泌尿器科医師                       | 泌尿器科医師                       | 泌尿器科医師                       | 内科医師                         | 泌尿器科医師                       | 泌尿器科医師                       | 泌尿器科医師                       | 泌尿器科医師                       | 泌尿器科医師              | 泌尿器科医師              | 新患は紹介状が必要です。<br>完全予約制です。<br>※火曜日は不定休診療 |  |  |
|         |            | 人工透析                         | 午後                           | 内科医師                         | 泌尿器科医師                       | 泌尿器科医師                       | 泌尿器科医師                       | 泌尿器科医師                       | 内科医師                         | 泌尿器科医師                       | 泌尿器科医師                       | 泌尿器科医師                       | 泌尿器科医師                       | 泌尿器科医師              | 泌尿器科医師              |  | 完全予約制。<br>受付は午後2時まで                                      |  |
|         | 受付時間       | 新 患                          | 午前                           | 8時30分～11時                    | 午後                           | 1時～3時                        | 午後                           | 1時～3時                        | 午後                           | 1時～3時                        | 午後                           | 1時～3時                        | 午後                           | 1時～3時               | 完全予約制。<br>受付は午後2時まで |  |  |  |
|         |            | 再 来                          | 午前                           | 8時30分～11時                    | 午後                           | 1時～3時                        | 午後                           | 1時～3時                        | 午後                           | 1時～3時                        | 午後                           | 1時～3時                        | 午後                           | 1時～3時               |                     | 完全予約制。<br>受付は午後2時まで                    |  |  |
|         | 来院休診日      | 来院休診日                        | 土曜日、日曜日、祝日、年末年始(12月29日～1月3日) | 来院休診日                        | 土曜日、日曜日、祝日、年末年始(12月29日～1月3日) | 来院休診日                        | 土曜日、日曜日、祝日、年末年始(12月29日～1月3日) | 来院休診日                        | 土曜日、日曜日、祝日、年末年始(12月29日～1月3日) | 来院休診日                        | 土曜日、日曜日、祝日、年末年始(12月29日～1月3日) | 来院休診日                        | 土曜日、日曜日、祝日、年末年始(12月29日～1月3日) | 来院休診日               | 来院休診日               |  | 完全予約制。<br>受付は午後2時まで                                      |  |
| 来院休診日   |            | 土曜日、日曜日、祝日、年末年始(12月29日～1月3日) | 来院休診日                        | 土曜日、日曜日、祝日、年末年始(12月29日～1月3日) | 来院休診日                        | 土曜日、日曜日、祝日、年末年始(12月29日～1月3日) | 来院休診日                        | 土曜日、日曜日、祝日、年末年始(12月29日～1月3日) | 来院休診日                        | 土曜日、日曜日、祝日、年末年始(12月29日～1月3日) | 来院休診日                        | 土曜日、日曜日、祝日、年末年始(12月29日～1月3日) | 来院休診日                        | 来院休診日               | 完全予約制。<br>受付は午後2時まで |  |  |  |



- 1.「看護の日・看護週間」イベントが行われました！！
- 2.今号のきらり
- 3.病院ボランティア募集中！
- 4.外来診療医師日程表

苫小牧にも夏が近づいてきました。初夏の陽気を乗り越え、急に夏本番の暑さがやってくる可能性があります。喉が渇く前にこまめな水分補給をしましょう。  
ちなみに苫小牧で観測された最高気温は、平成19年8月の35.5℃※だそうです。今年はどうなるか…

※気象庁、「観測史上1～10位の値(年間を通じての値) 苫小牧(胆振地方)」  
https://www.data.jma.go.jp/obd/stats/etm/view/rank.php?prec\_no=21&ch\_k\_no=4724&prec=44mm&h=13&day=4&area=40 (2024.6.28)



# 「看護の日・看護週間」イベントが行われました！！



毎年5月12日は「看護の日」で、その日を含む週が「看護の日週間」になります。「看護の日」は、近代看護を築いたフローレンス・ナイチンゲールの誕生日にちなんで制定されました。

今年は、5月13日から17日までの間、看護の重要性や魅力を広く知ってもらうため、市立病院にて、様々なイベントを行いました。

## 5月14日 健康増進イベント

身体測定や栄養相談、転倒予防などの体験イベントが行われ、健康づくりのヒントが提供されました。



## 5月15日 ふれあい看護体験

手浴足浴などの体験を通じて、高校生15人に看護の魅力を伝えました。

## 5月13日～17日 忘れられない看護のエピソード その他

院内各部署より募った、看護の実践において印象に残ったエピソードを掲示しました。その他、期間中限定のネームカードの着用や、患者さんへのメッセージカード配布などが行われました。

## 今号のきらり

歯科衛生士として働いている唐澤さんにお話を伺いました。

### Q 経歴を教えてください

A 歯科衛生士の唐澤です。静内生まれ、苫小牧育ちで、市立病院で働き始めて今年で2年目になります。小さい頃に入院した時、病院の方々にとても優しくしてもらったことが心に残り、医療職を志しました。看護師をはじめとした、多職種の方と関わりあって仕事をしたいという思いがあり、市立病院で働くことを希望しました。現在は、歯科衛生士として、患者さんの口腔ケアを中心に働いています。

### Q 職場の雰囲気 気は？

A とても働きやすい職場だと思います。医師や歯科衛生士の先輩方は、優しく指導してくれますし、患者さんに対しては、親身に寄り添っている姿勢をすごく感じます。自分もまだまだ未熟ですが、先輩の働く姿勢を見習い、より丁寧な仕事を心がけていきたいと思っています。

### Q 休日はいかがお過ごしですか？

A 学生の頃にやっていたバドミントンを今もたまにやって汗を流したり、好きなアーティストのコンサートに行ったり、買い物に行ったりしてリフレッシュをしています。

歯科衛生士  
唐澤 未来

# 苫小牧市立病院

【経験不問】

## 病院ボランティア募集中！

ボランティア「**エールの会**」は、患者さんや家族の方が抱く心の不安や戸惑いを「少しでも和らげて、安心して治療を受けられことができるように」との思いで日々活動しています。

### 活動時間

外来活動：月～金曜日

9：00～11：30

読み聞かせ活動：火曜日

11：00～11：40

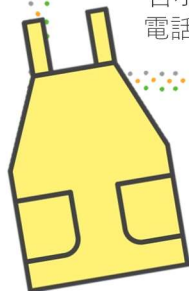
ボランティアに関心のある方は、  
お気軽にお問い合わせください

### （主な活動）

診療申込用紙の代筆および書き方の説明、案内、雨天時などの床清掃、院内イベントのお手伝い、小児病棟での読み聞かせ、折り紙、手遊びなど

### （お問い合わせ先）

苫小牧市立病院ボランティア担当 桐木・梅木  
電話：0144 - 33 - 3131（内線：1115）



黄色いエプロンが、  
ボランティアの目印です



とま子ヨッパ