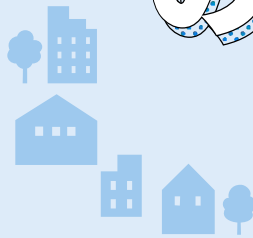


町内会加入促進の モデル地区への 取り組み



詳 市民自治推進課 ☎ (32)6156

本年度、市と市民自治推進会議との取り組みとして、若年層へ町内会の加入を働き掛けるため、モデル地区に対する支援をしています

モデル地区については、平成28年2月に募集を行い、応募のあった町内会の中から第八区自治会（緑町、木場町、春日町の一部で構成）を選定しました



▲町内会フェイスブック開設 キックオフ説明会

モデル地区への支援

- 町内会フェイスブックの開設を支援し、町内会活動の情報発信を行います。また、開設後の情報更新など、フォローアップを行います
- 主に若者の未加入者対策としてQRコードを入れた加入促進チラシの作成支援を行います
- 市職員と町内会役員で、未加入者に対して加入促進チラシを配布し、町内会加入率の向上を図ります
- 役員就任への負担・抵抗感の解消につなげるため、役職ごとの業務内容および業務量を明らかにするための取り組みを進めます



2 ページ

クローズアップ
町内会加入促進のモデル地区への取り組み

4 ページ

特集
だれも男女が輝ける社会をめざして

8 ページ

市政トピックス
ぬくもり灯油の申請について／原動機付自転車ご当地ナンバープレートの交付ほか

10 ページ

健康ガイド
健康相談／健康教室 ほか

12 ページ

お出かけガイド
カルチャーガイド

14 ページ

市からのお知らせ
健康／暮らし／福祉／相談／催し・講座／スポーツ

25 ページ

ふくし大作戦!!2016
つなごうスポーツ大作戦

26 ページ

市政トピックス
高齢者を対象としたインフルエンザの予防接種

27 ページ

みんなのひろば
とまこまい日記／編集後記
ほか



モデル地区の方にお話を聞きました



第八区自治会
しげみつみつぐ
総務部長 重光貢さん

モデル地区への応募動機

第八区自治会は、世帯数が約2千800世帯と多く、そのうちアパートは約60%を占めており、アパート入居者の町内会加入率が特に低い現状です。「何とかしたい」と思っていたところ、市からのモデル地区募集のお知らせを見て、町内会の加入促進につながればと思い応募しました。

実際にフェイスブックを開設して

フェイスブックを使ったことがなかったのですが最初は不安でしたが、市の方で説明会をしてもらったので、特に問題なく開設できました。フェイスブックは、思っていたより操作しやすく、現在は、私

ともう一人の担当で更新作業を行っています

少しずつですが、「いいねー」をしてくれる人も増えてきて、更新作業も楽しくさせてもらっています。少しでも多くの人がフェイスブックを見て、町内会のことを知ってもらえればと思っています

これから期待すること

昔と比べると役員が高齢化してきて、町内会活動を行うことが年々大変になってきていると感じています。若い人たちの中には、町内会に加入するメリットがないと思っている方もいると思いますが、地域の防犯や環境美化など、町内会で行っている活動で、知らないうちに恩恵を受けているということもあります。また、地震などの自然災害が起こったときには、町内会が中心となって地域の人たちで助け合っていくことが大切で、若い人たちの力が必要不可欠です。ぜひ、加入していただき、一緒に町内会活動を盛り上げていきたいと思います！

第八区自治会
フェイスブックは
こちらから………↓



フェイスブックを開設している町内会（自治会）など

- ・ウトナイ町内会
- ・新開明野元町町内会
- ・末広町総合福祉会館
- ・拓勇西町内会
- ・拓勇東町内会
- ・西町親交会
- ・花園町内会



第八区自治会のほか、町内会（自治会）でフェイスブックを開設していますのでご覧ください。QRコードより一覧のQRに移動します



町内会への加入などのお問い合わせは、各町内会または市民生活課 ☎(32)6303

表紙から

「紙フェスティバル」



9月4日(日)

「創る喜び・遊ぶ楽しみ」をテーマに、第29回紙フェスティバルが開催されました。作品展示やペーパークラフトなどの制作コーナー、段ボールのおぼけやしきなどが行われ、「紙のまち」ならではのイベントで、見て、遊んで、まさに紙尽くしの一日。書道パフォーマンスでは、一筆一筆を大切に力強く描かれる作品に、大きな拍手が起りました。

広報とまこまいは、誰もが使いやすいように、ユニバーサルデザインフォントを使用しています。また、植物油インキ、古紙100%再生紙を使用し、環境に配慮しています。



アイコンの見方

- 詳細 電話番号
- ホームページアドレス