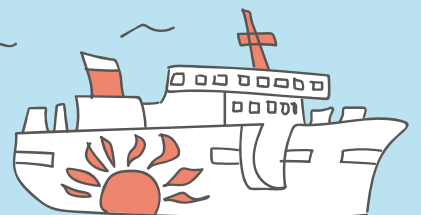




# 苫小牧市 職員募集案内



# 苫小牧市の取り組み



## のびゆく苫小牧！選ばれるまち苫小牧へ！

### よい環境と活力あふれるまち

苫小牧市は登山で人気の樽前山、ラムサール条約登録湿地のウトナイ湖など自然が豊かで、夏は冷涼、冬は雪が少ないという気候の大変暮らしやすいまちです。豊かな自然環境を後世に残すため、全国に先駆けた脱炭素化の取組、脱炭素先行地域の選定など、地域特性を生かした先進的な取り組みを行うことで、ゼロカーボンシティの実現と地域産業の両立を目指しています。

### 経済発展最大化のまち

海の玄関口「苫小牧港」と空の玄関口「新千歳空港」二つの港をもつ苫小牧は北海道の交通の要衝・物流の拠点として発展してきました。近年は、大規模データセンターの進出や、近隣都市への次世代半導体企業の進出など、更なる経済発展が見込まれるまちです。好機を逃さない積極的な企業誘致活動を推進しています。



### こどもどまんなかのまち

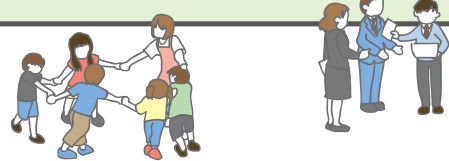
未来を担う子どもたちの笑顔を守るという基本方針のもと、小学校入学祝い給付事業、1か月児健診の費用助成、公立保育園の建替えや高校生世代の居場所づくりなどを実施しています。また、ヤングケアラー支援条例の普及啓発にも努めています。様々な取り組みから、地域全体で子どもたちを支える機運を醸成し、「こどもどまんなかのまち」の実現を目指しています。



苫小牧市の組織の紹介はこちら



# 待遇・福利厚生



給料	学歴に加え採用前の経歴等により決定
諸手当	時間外勤務手当、住居手当、扶養手当、通勤手当、寒冷地手当、期末・勤勉手当など
休暇制度	<ul style="list-style-type: none"> <li>◆年次有給休暇：年20日 (20日を上限に残日数を翌年度に繰越すことができ、年間最大40日保有可能)</li> <li>◆特別休暇：夏季休暇、結婚休暇、忌引休暇、産前・産後休暇など</li> <li>◆その他：病気休暇、育児休業、介護休暇など</li> </ul>
福利厚生	<ul style="list-style-type: none"> <li>◆出産や病気等に伴う給付金の支給</li> <li>◆生活資金等の貸付</li> <li>◆レクリエーション施設等の利用助成など</li> </ul>

給与・待遇の詳しい情報はこちら



# 職員採用試験について

過去の試験結果  
(倍率等)はこちら

試験区分	募集案内公表	受付期間	第1次試験	第1次面接試験	第2次試験	最終合格発表
夏	4月下旬	4月下旬~5月上旬	6月下旬	7月下旬	8月中旬	8月下旬
秋	7月下旬	7月下旬~8月上旬	9月下旬	10月下旬	11月中旬	11月下旬

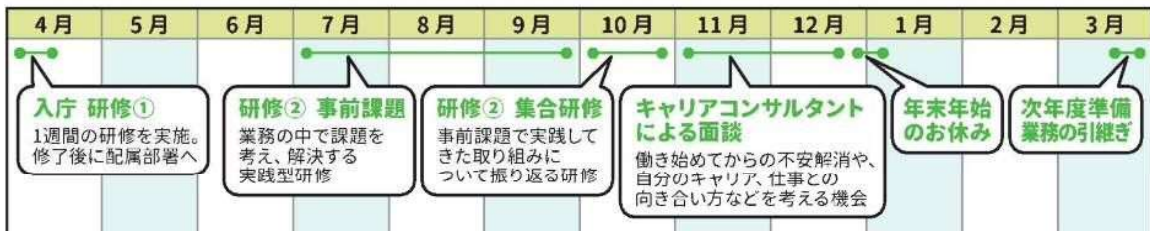


※1.上記日程は予定であり、日程が大幅に変更となる場合や、この他に試験を実施する場合があります。  
 ※2.各試験の募集職種や採用予定人数などについては、各試験の案内時にお知らせします。



# 新採用職員の1年とキャリアイメージ

## 新採用の1年間



## 職員のキャリアパス



※年齢は役職の中での最少年齢 (R6.4.1現在)

## キャリアサポート制度

### 研修制度

- 必要なタイミングで必要な研修を!  
 ⇨ 入庁3年目~5年目、新任係長職・管理職研修など
- 業務の専門性を深めたい!  
 ⇨ 研修専門機関(札幌市・千葉県等)での研修受講
- 興味ある分野や  
 苦手分野のスキルアップしたい!  
 ⇨ 通信教育の受講料助成



とまこっぴ  
©2011 苫小牧市

苫小牧市HP  
職員採用情報



職員採用  
Instagram



TOMAKOMAI\_RECRUIT

## 苫小牧市総務部行政監理室

〒053-8722 苫小牧市旭町4丁目5番6号 TEL:0144-32-6182(直通) FAX:0144-32-2198  
 HP: <https://www.city.tomakomai.hokkaido.jp/shisei/shisei/shokuinnyo/shokuinsaiyo/>  
 Mail: [g-kanri@city.tomakomai.hokkaido.jp](mailto:g-kanri@city.tomakomai.hokkaido.jp)

# 市職員の働き方

## “健康経営”のその先の『ウェルビーイング経営』を目指して

職員一人一人が心身ともに健康で個性や能力を最大限に発揮できる職場環境を整備するため「働き方改革」と「健康経営」を一体的に推進しています。

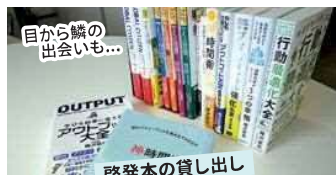
**健康経営**  
とは

職員が心身ともに健康であることが組織の活性化や生産性の向上につながり、質の高い行政サービスの提供ができるという考えに基づく取り組み

2021年度から『健康経営優良法人』に認定!

職員が生き生きと働くことで充実感、幸福感を得られる『ウェルビーイング』な職場環境の実現を目指しています。

### 具体的な取り組み



## 働き方モデル～ワーク・ライフ・バランスの実現～

### 01 仕事も趣味も全力投球



#### 時差出勤

勤務時間を  
8:45-17:15から  
7:30-16:00へ

Aさん

週1回、地域の  
サッカー少年団  
を指導



- 7:30 出勤 集中してやりたい事務作業
- 8:40 朝のストレッチ 庁内BGMに合わせて体をほぐすストレッチで集中力UP
- 8:45 窓口の来客対応 午前中は来客や電話問い合わせ対応が多い
- 12:00 昼休憩 近くの食堂へ (庁舎1階に売店もある)
- 12:45 打ち合わせ準備
- 13:00 事業者とのWEB打ち合わせ
- 14:00 昼のストレッチ 庁内BGMでストレッチをすることでリフレッシュ
- 14:05 市民への郵送物の送付準備
- 16:00 退勤
- 16:30 少年団活動のため地域の小学校のグラウンドへ
- 20:00 帰宅

### 02 不器用でも家庭と仕事はどっちも頑張れる

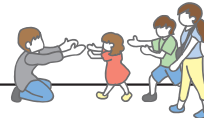


#### 育児のための部分休業制度

8:45-9:45を休業

Bさん

家族5人・子どもは小学生2人と保育園1人



- 6:00 起床・家族5人の洗濯
- 7:00 子ども起床・身支度、食事の用意
- 8:00 小学生の登校見送り、保育園へ登園
- 8:15 晩御飯の準備 簡単な掃除などの家事
- 9:00 職場へ出勤
- 9:45 勤務開始 (業務時間が短い分、集中して全力投球!)
- 12:00 昼休憩 (自席でお弁当)
- 17:15 退勤
- 18:00 保育園お迎え
- 18:30 帰宅
- 19:15 夕食
- 20:00 入浴・家族との団らん
- 21:30 子ども就寝 (一緒に就寝することも!?)
- 22:00 自分の時間

# 職員の声

様々な部署で活躍する職員の声をお届けします

## 事務職

令和2年度  
入庁

## 脇坂 奨



### 就活生へメッセージ

市役所の仕事は皆さんが想像する以上に多種多様な業務があり、一つ一つの仕事が生徒の生活に繋がっています。みなさんの若い力を苫小牧市を盛り上げるために生かしてみませんか！

### 1日のスケジュール

- 8:30 出勤
- 8:45 始業  
今日の予定確認、  
メールや回覧物の確認
- 9:00 家庭訪問  
被保護者宅への訪問(半日で  
6~8件の世帯を回ります!)
- 12:00 昼休み
- 12:45 事務作業  
訪問記録の作成、  
保護費の変更処理
- 15:00 関係機関との打合せ  
市役所内の他部署・外部の  
関係機関との連携をとり  
被保護者の抱える課題解決
- 16:30 事務作業  
打合せ内容をまとめる
- 17:15 退勤
- 20:00 残業  
繁忙期や緊急対応時には  
残業になることも

家庭訪問  
のある1日

### 健康福祉部生活支援室生活支援第2課

- [経歴] ①総合政策部まちづくり推進室スポーツ都市推進課  
②健康福祉部生活支援室生活支援第2課

### これまでの仕事内容

【スポーツ都市推進課】

スポーツ都市推進課は、市内で開催されるスポーツ行事の運営やスポーツ施設の維持管理を行う部署です。中でも私が担当していたのが、市主催の各種スポーツ大会の開催や、大人から子供まで誰でも参加できるスポーツイベントの企画・運営のほか、市内のスポーツ団体や市内で合宿を行った団体への補助金等に関わる業務を行っていました。

【生活支援室】

生活保護を受けている方の自立や生活維持のための支援が主な業務です。具体的には家庭訪問を通して生活状況の確認や改善指導を行うほか、月々の生活費の支給・変更処理、市役所内の他課との調整、医療機関や専門的な支援機関との連携など、幅広く業務を行っています。

### 仕事のやりがい

自分が行う業務が直接「人の役に立っている」と実感できることです。生活支援室では、生活保護を受けている方の悩みや不安に関する相談を受け、その内容が少しでも改善されたときや、関係機関と連携しながら必要な支援を行い、生活保護を受けている方が自立したときなどに大きなやりがいを感じます。

スポーツ都市推進課でも、自分が担当したイベントに参加した市民から「楽しかった」、「また参加したい」と声をかけてもらったときに喜びややりがいを感じました。

また、新型コロナウイルスの影響でたくさんのスポーツ大会やイベントが中止となる中、安全・安心な開催に向けてさまざまな感染対策を検討し、無事にその事業を終えることができたときは、大きな達成感や充実感がありました。

### 苫小牧市役所を志望した理由

生まれ育ったふるさとである苫小牧市がより住みやすく、進学等で市外に出た若者がまた戻ってきたいと思えるまちづくりの一端を担いたいと思い志望しました。



# 職員の声

様々な部署で活躍する職員の声をお届けします

## 事務職

令和6年度  
入庁

## 井手 愛香

産業経済部企業政策室企業港湾政策課

【経歴】①産業経済部企業政策室企業港湾政策課



### 就活生へメッセージ

苫小牧市役所では仕事とプライベートの充実を両立できる環境があります。有給休暇を活用し趣味を楽しむなど、私生活も大切にしながら働けます。部署移動等で多様な経験を積むことができるのも魅力です。

### これまでの仕事内容

地域産業の活性化に向け、新たな企業の誘致や既存企業の支援を担っています。企業誘致では、道内外の展示会で苫小牧市の立地優位性をPRし、新たな企業との接点創出を図っています。企業支援としては、市内企業への補助事業を通じて経営課題の解決をサポートしています。また、苫小牧市独自の条例に基づく助成金制度の運用、企業誘致連絡協議会の運営、工場立地法に関する相談・申請対応も重要な業務です。さらに、苫小牧港の魅力を高めるクルーズ振興協議会の運営、港湾管理の調整業務、課内の予算決算業務も担当しています。

### 仕事のやりがい

企業誘致活動において、自分が初めに接点を持った企業が、苫小牧市に立地の具体的な話に進んだり、助成金の申請につながったりした際には少しうれしく感じます。また、日々の業務においては、様々な資料作成等において、タスクを計画通り、あるいはそれよりも早く仕上げられた時には、大きな達成感と満足感を得られます。

### 1日のスケジュール

- 8:45 庁内外メール・決裁文書等の確認
- 9:30 企業訪問 (企業補助金の実地検査)
- 11:30 事務作業 (議会/委員会資料作り)
- 12:00 昼休憩 (自分の車で食べています)
- 12:45 課内会議
- 13:45 事務作業 (企業補助助成金の審査)
- 15:00 企業来訪対応 (工場立地法についての相談)
- 16:00 庁内関係課との打ち合わせ (稀)
- 17:15 終業
- 終業後 ~ たま〜に残業(次の日でもいいことはやらないで帰ります)

### 苫小牧市役所を志望した理由

私が小学生から高校生まで過ごした苫小牧市の「ちょうどいい」魅力を再認識し、このまちの発展に貢献したい、魅力をより多くの人に知ってほしいという思いから、苫小牧市役所を志望しました。



# 職員の声

様々な部署で活躍する職員の声をお届けします

## 技術職

令和5年度  
入庁

### 齋藤 昇哉

都市建設部道路建設課

[経歴] ①都市建設部道路建設課

#### これまでの仕事内容

道路や橋、公園などの設計を行い、新たに作ったり、直したりする業務の発注を行っています。そのほかにも、市民からの相談を受け、今後の道路や橋、公園などの整備計画を立てたり、点検業務を発注し、利用者が日々、安全・安心に利用できるような業務もを行っています。

#### 仕事のやりがい

日々利用している道路や橋を整備するには、まず初めに自分たちで設計をする必要があります。その設計で工事が行われ、徐々に道路や橋が作られていく過程にとてもやりがいを感じます。また、設計を行う過程においても1つとして同じものがないところが、とても感慨深く、興味深い仕事だと実感しています。

#### 苫小牧市役所を志望した理由

自然豊かである苫小牧市でプライベートを充実させつつ、より快適で過ごしやすいまちづくりをしたいと思い、苫小牧市役所を志望しました。



#### 就活生へメッセージ

技術職は専門的な知識や技術が必要とする場面が多々ありますが、仕事をやり遂げた際の達成感も非常に大きく、やりがいを感じられる職だと思えます。皆さんと共にまちづくりができる日を心待ちにしています。

#### 月間スケジュール(夏)

	1日	2日	3日	4日	5日	6日	7日	8日	9日	10日	11日	12日	13日	14日	15日	16日	17日	18日	19日	20日	21日	22日	23日	24日	25日	26日	27日	28日	29日	30日	31日	
設計	現場④																							現場④								
測量												現場④																				
現場確認	現場①	現場②															現場②															
工事書類確認							現場③																									
工事書類提出							現場①																									
現場完成								現場①																								

#### 1日のスケジュール

- 8:45 ● メール、1日の予定確認
- 9:00 ● 設計作業(デスクワーク)
- 10:00 ● 現場立会(現場確認等)
- 12:00 ● 昼休憩
- 12:45 ● 設計作業(デスクワーク)
- 14:00 ● 現場立会(現場確認等)
- 16:00 ● 設計作業(デスクワーク)
- 17:15 ● 終業
- 21:00 ● たまに残業(4月~8月は繁忙期!!)

現場の忙しいある1日

#### 「技術検討会」で常に業務改善!

毎年12月に各工事の設計や現場での作業フローなど、改善点がないか検討を行う。部局で共通する設計工事における「決まり」を再確認すると同時に、変更が必要な部分を改定している。



# 職員の声

様々な部署で活躍する職員の声をお届けします

## 保育士

令和2年度  
入庁



### 就活生へメッセージ

就職活動中は、不安を感じている人も多いと思います。私もそうでした！でも、働きだした今はやりがいを感じ、毎日充実した日々を送っています。皆さんの未来はきっと明るいんです。不安の中、力強く前に進んだ皆さんと一緒に働ける日を楽しみにしています！

## 尾谷 春奈

子ども未来部幼保施設課  
いとい北保育園

[経歴] ①みその保育園  
②いとい北保育園



### これまでの仕事内容

乳児から小学校入学前の保育を必要とする子どもを預かり、年齢や発達に合わせた遊びや活動、生活等の体験を通した関わりの中で成長の援助を行っています。また、保護者の子育てのサポートや、地域と連携した子育て支援も保育士の重要な役割です。

### 仕事のやりがい

子どもの笑顔を毎日見ながら過ごし、成長を感じられた時が1番やりがいを感じる瞬間です。保護者に次いで、子どもの成長を支え、間近で見ることが出来るのは、保育士という職業の大きな魅力だと思っています。

### 苫小牧市役所を志望した理由

私は苫小牧市外の出身ですが、小さな頃から苫小牧市に足を運ぶ機会が多くありました。慣れ親しんだ苫小牧市で、保育士として自分の力を試しながら子育ての充実したまちづくりに努めていきたいと思い、志望しました。

今日は  
外勤の日！

### 1日のスケジュール

- 8:45 メール、1日の予定確認  
係打ち合わせ
- 9:00 企業訪問、打ち合わせ
- 11:00 事務仕事(計画見直し)
- 12:00 昼休憩  
(自宅に帰って自炊で食べます！)
- 12:45 イベント打ち合わせ
- 14:00 企画書作成
- 16:00 進捗報告会議
- 17:15 終業  
~
- 21:00 たまに残業  
(9月・3月は繁忙期!!  
残業が少し増えるかな)

## 保健師

令和6年度  
入庁



### 就活生へメッセージ

様々な経験年数の保健師がおり、仲が良く相談しやすい環境の中で、研修も充実しており、常に学び続ける姿勢で安心して働けます。皆さんと一緒に働ける日を楽しみにしています！

## 鈴木 優梨

健康福祉部保健医療介護  
推進室健康づくり課

[経歴] ①健康子ども部健康支援課  
②健康福祉部保健医療介護  
推進室健康づくり課



### これまでの仕事内容

市民の方に大腸がんについて知ってもらえるよう、市役所でのパネル展を実施したほか、母子健診担当として、健診業務や育児相談など乳幼児を中心とした苫小牧市での子育て支援をしています。地区担当制と業務担当制の併用のため、家庭訪問から地域活動まで包括的にニーズに合わせた支援を行っています。

### 仕事のやりがい

妊娠期から支援を行うので、市民の方との関わりの中で他機関と連携しながら幅広い分野に触れることができます。支援を行っているこちらが学ぶことも多く、自分自身も日々成長を感じる中にもやりがいを感じます。

### 苫小牧市役所を志望した理由

出生数の多さから母子保健の様々な経験をでき、健康に関するイベントを大きく扱っているほか、行事も多く空港や港へのアクセスも良い魅力もあり、苫小牧市を志望しました。

### 1日のスケジュール

内勤・窓口担当の日 Ver.	外勤&健診の日 Ver.
8:45 メール、1日の予定確認	8:45 1日の予定確認、 電話支援
10:00 母子健康 手帳交付	事務仕事
11:00 事務仕事 (妊娠届など)	10:00 訪問
12:00 昼休憩	11:30 訪問記録 作成
12:45 事務仕事 (受診票の 処理など)	12:00 昼休憩
14:00 窓口相談 の対応	12:45 健診業務
16:00 事務仕事 (母子健康手帳 の予約準備)	16:00 カンファレンス
17:15 終業	17:15 終業
21:00 たまに残業	21:00 たまに残業