

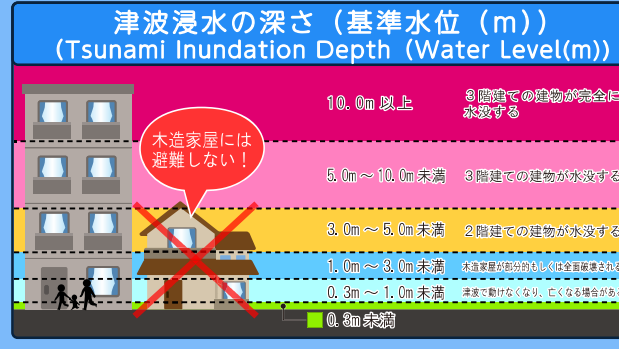
苦小牧市 柏木町内会 川沿町内会 しらかば中央町内会 しらかば西町内会
しらかば東町内会 日新草部町内会 日新中央町内会 日新町内会 版

津波ハザードマップ7

Tsunami Hazard Map 7

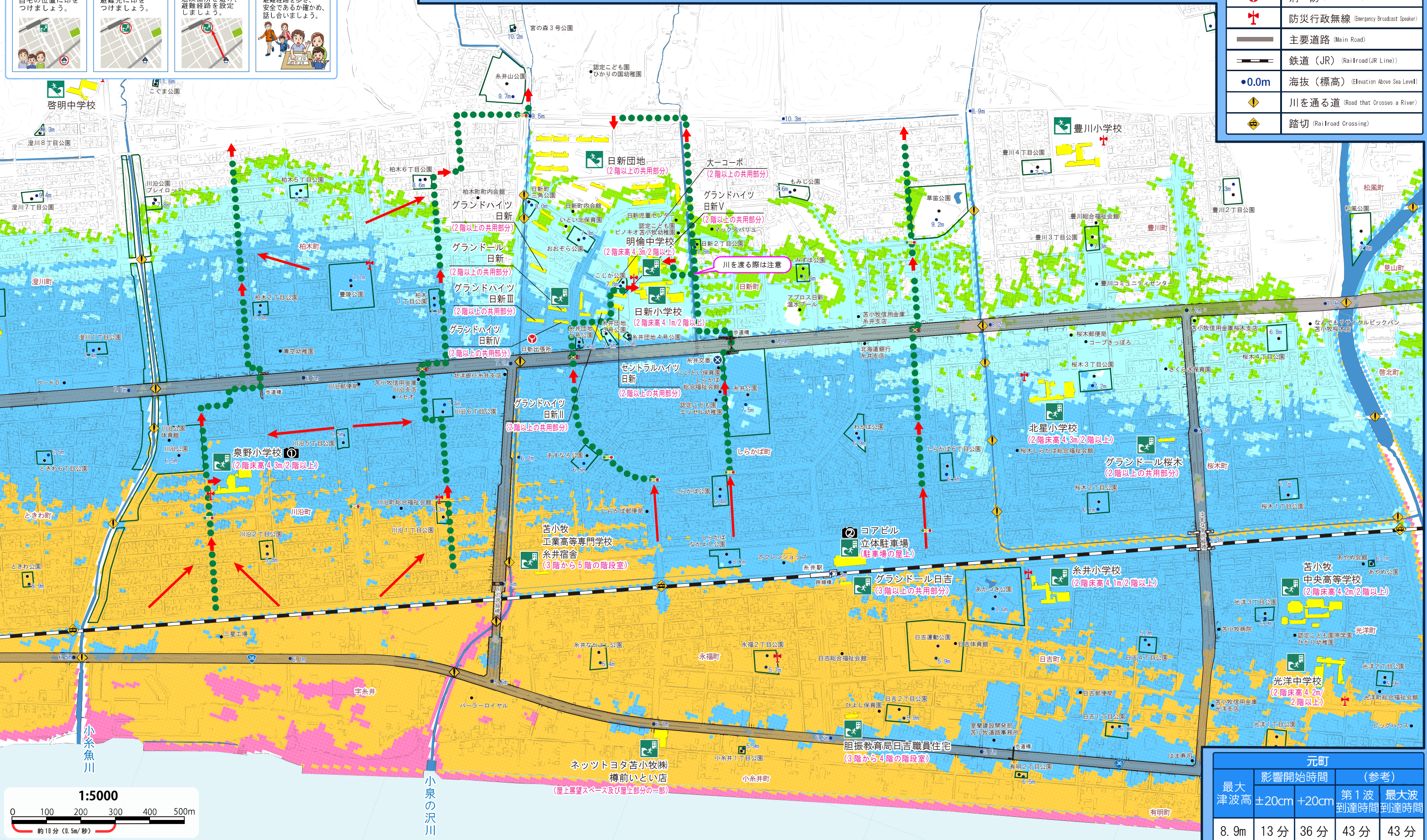


津波ハザードマップの使い方



凡例 (Legend)

	緊急避難場所 (Evacuation Shelter) ※津波でも浸水しない安全な高台や建物
	津波避難ビル (Tsunami Evacuation Shelter) ※逃げ遅れた時に緊急避難するための建物
	主要な避難路 (Main Evacuation Route)
	避難の方向 (Evacuate this Way)
	警察 (Police Station)
	消防 (Fire Station)
	防災行政無線 (Emergency Broadcast Speaker)
	主要道路 (Main Road)
	鉄道 (JR) (Railroad (JR Line))
	●0.0m 海拔 (標高) (Elevation Above Sea Level)
	川を通る道 (Road that Crosses a River)
	踏切 (Railroad Crossing)



元町		(参考)		
最大津波高	影響開始時間	第1波到達時間	最大波到達時間	
8.9m	±20cm +20cm	13分	36分	43分