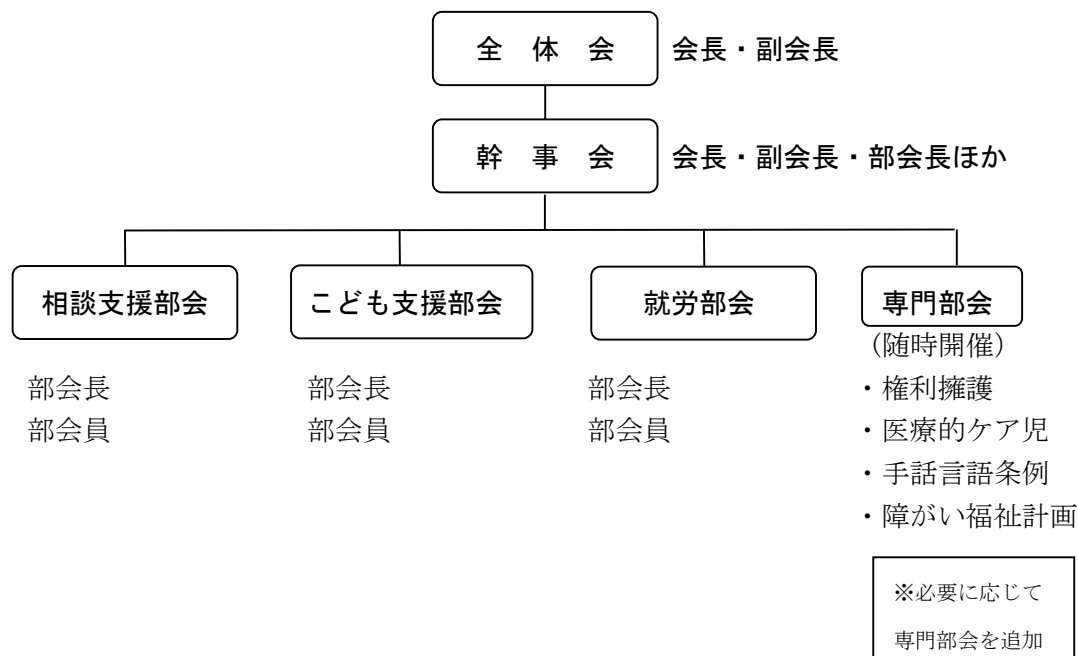


令和 8 年度 苫小牧市地域自立支援協議会について

1 構成

会長と副会長は部会に属さないものとする（各部会への参加は可能）。



2 委員構成について

別紙「第 10 期 苫小牧市地域自立支援協議会推薦依頼先」による

3 報酬について

現行：全体会の出席を前提とし、幹事会・部会と所属する会議体により、額を決定。

ただし、全体会を欠席し、部会や幹事会のみ出席の方は報酬の対象外。

今後：全体会、幹事会、部会いずれかの出席があった委員へ一律の金額を支出。

4 その他

- ・東胆振圏域地域生活支援拠点事業(ラポルト)の協議会への参加
- ・苫小牧市障害者就労支援事業の受託業者の協議会への参加
- ・委員の担当部会以外の部会への参加

## 第10期苫小牧市地域自立支援協議会推薦依頼先

	区分	分類1	分類2	団体名	現委員(参考)
1	相談支援	精神	相談	医療法人社団玄洋会 道央佐藤病院相談支援センター	三浦一郎
2	相談支援	児童	相談	苫小牧市こども相談室 あいす	井上あゆみ
3	福祉関係事業者	精神	通所	特定非営利活動法人 紙風船・とまこまい 就労サポートセンター紙風船	和泉雅子
4	福祉関係事業者	-	-	社会福祉法人 苫小牧市社会福祉協議会	長井陽一
5	福祉関係事業者	知的	入所・ 居住	社会福祉法人緑星の里 永光・地域生活支援センターハーファタイム 管理者	渡邊伸子
6	福祉関係事業者	児童	通所	苫小牧地域児童通所支援事業所連絡協議会	緒方里美
7	福祉関係事業者	身体	入所	社会福祉法人 苫小牧慈光会 障害者支援施設 樽前かしわざい園	小島弘一
8	福祉関係事業者	知的	通所	特定非営利活動法人 苫小牧市手をつなぐ育成会	斉藤フミ子
9	保健・医療	医療	居宅	一般社団法人北海道総合在宅ケア事業団 苫小牧地域訪問看護ステーション	佐藤千春
10	保健・医療	医療	医療	苫小牧市立病院	西森浩弓
11	保健・医療	保健	保健	北海道胆振総合振興局保健環境部 苫小牧地域保健室	堀本真理
12	保健・医療	精神	保健	一般社団法人北海道精神保健福祉士協会	新規
13	教育・雇用	就労	行政	苫小牧公共職業安定所	関根祥子
14	教育・雇用	教育	児童	北海道平取養護学校	本母世跳
15	教育・雇用	教育	児童	北海道苫小牧支援学校	宮下博一
16	教育・雇用	教育	児童	苫小牧市教育委員会 教育部指導室	八木俊樹
17	教育・雇用	就労	企業	苫小牧心身障害者職親会	吉田良弘
18	教育・雇用	就労	企業	一般社団法人北海道中小企業家同友会 苫小牧支部	新規
19	教育・雇用	就労	行政 (委託)	東胆振日高障がい者就業・生活支援センター かけはし	新規
20	当事者団体	身体	当事者	苫小牧身体障がい者福祉連合会	江尾清
21	当事者団体	精神	当事者	回復者クラブ ほのぼのクラブ	川畑聡
22	当事者団体	発達	当事者	北海道自閉症協会 苫小牧分会(あじさいの会)	稲岡佳江