



苫小牧市
 Tomakomai-shi
津波ハザードマップ

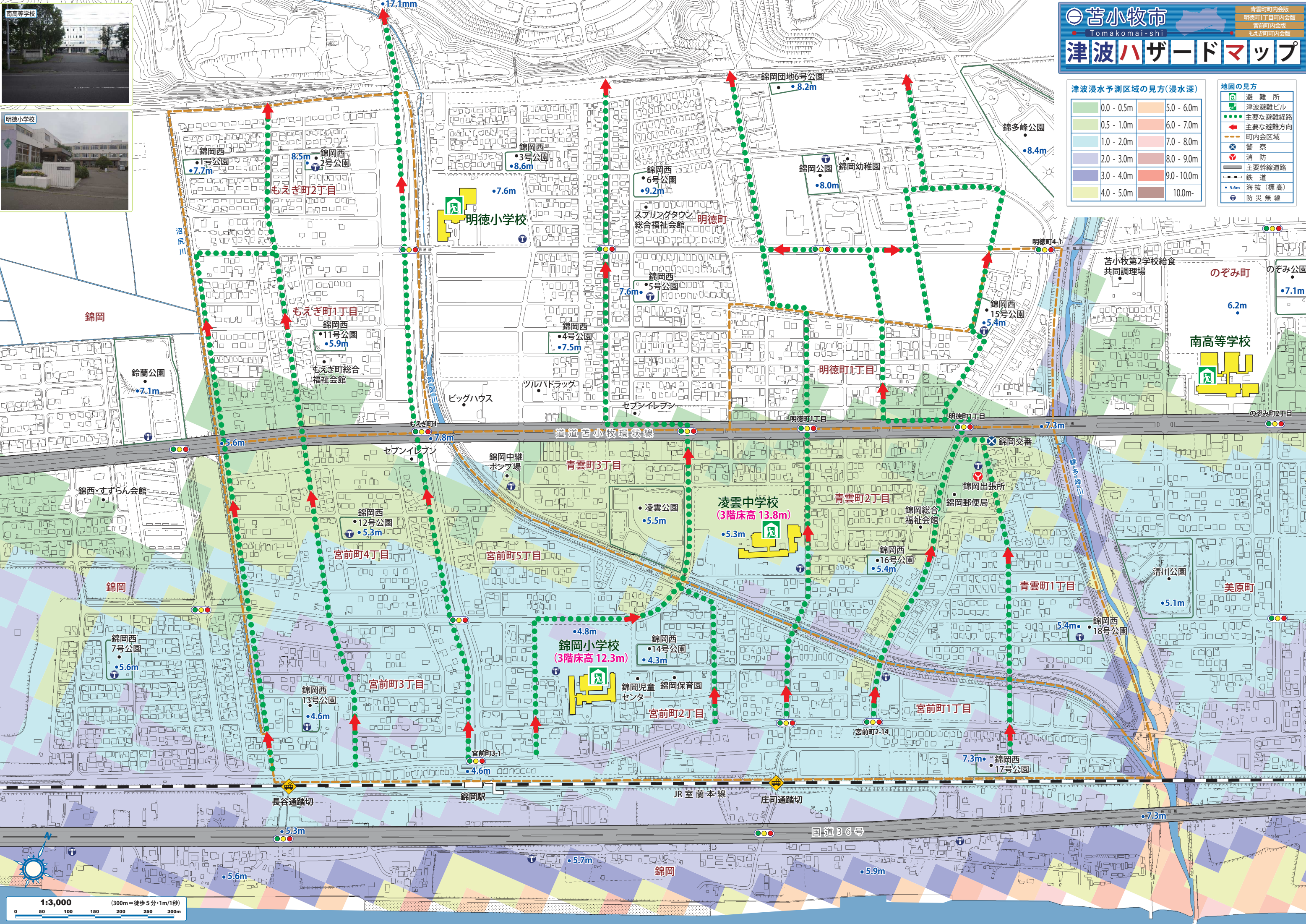
青雲町内会版
 明徳町1丁目内会版
 宮前町内会版
 もえぎ町内会版

津波浸水予測区域の見方(浸水深)

0.0 - 0.5m	5.0 - 6.0m
0.5 - 1.0m	6.0 - 7.0m
1.0 - 2.0m	7.0 - 8.0m
2.0 - 3.0m	8.0 - 9.0m
3.0 - 4.0m	9.0 - 10.0m
4.0 - 5.0m	10.0m-

地図の見方

- 避難所
- 津波避難ビル
- 主要な避難経路
- 主要な避難方向
- 町内会区域
- 警察
- 消防
- 主要幹線道路
- 鉄道
- 海拔(標高)
- 防災無線



1:3,000 (300m=徒歩5分・1m/1秒)
 0 50 100 150 200 250 300m