



認知症かな? と思ったら...

苫小牧市認知症高齢者等の見守りSOSネットワーク事業

「認知症高齢者の事前登録」

へご登録ください!!

認知症高齢者の事前登録とは?

行方不明になる可能性のある方の名前や特徴・写真などの情報を、ご家族やご本人の同意を得て、苫小牧市介護福祉課にあらかじめ登録することで、行方不明の方の早期発見に役立てる制度です。

ご本人様の情報を登録しておくことで、警察を始め協力団体による速やかな検索が開始され、発見が早く、保護されたときの身元の確認が早いなど、ご本人だけでなく、ご家族にとっても安心につながる制度です。

1 まずは苫小牧市役所介護福祉課へご相談ください

登録に関するご説明・申請書をお渡しいたします。登録内容については裏面をご覧ください。(申請書は市HPからもダウンロードできます)

※申請の対象になる方は、認知症等により行方不明になる可能性のある高齢者等です。



2 SOSネットワーク事業登録申請書の提出

市役所介護福祉課と苫小牧警察署に登録されます。

登録の届出者に登録完了のご案内と、認知症に関する情報提供、靴のかかとに貼る反射板、お持ちのカバンなどに着けてご使用いただける認知症ヘルプマークを送付いたします。

【反射板】



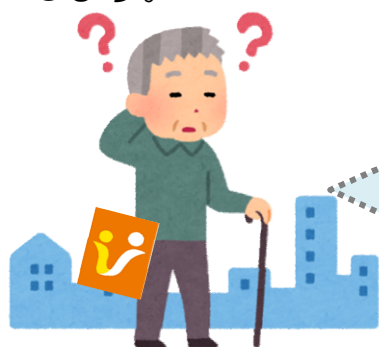
苫小牧市
登録者番号を記載
0144-35-0110

SOSネットワーク登録番号と苫小牧警察署の電話番号が載っています。
靴のかかとに貼り付けてください。

【認知症ヘルプマーク】



裏面に住所、連絡先などをお書きください。
使用頻度の高いカバンなどにつけてください。



もし行方不明になったら...

苫小牧警察署へご連絡ください!!

☎(0144)
35-0110



- ①警察から介護福祉課に連絡がきますので、メール配信について実名もしくはインシヤルの配信か確認のご連絡をいたします。
- ②協力事業団体(バス・タクシーJRなど)と協力員にメール配信等で行方不明情報を提供し、検索に協力していただきます。

【お問合せ先】 苫小牧市福祉部介護福祉課 ☎ 0144-32-6347 (平日8:45~17:15)