

第108回 苫小牧市都市計画審議会

予備審査(7) 苫小牧圏都市計画下水道の変更について

1. 下水道とは

○下水道は、トイレの水洗化による生活環境の改善や、川や海などの周辺水質の保全、大雨を速やかに排水し市街地の浸水を防除するなど、都市活動を支える上で必要不可欠な施設です。

2. 都市計画との関連性

○都市計画運用指針に基づき、都市計画における区域区分及び用途地域の変更や、地区計画などの関連計画と整合を図ります。

○市街化区域に下水道の「排水区域」を定め、「下水管渠」、「処理場」、「ポンプ場」の各施設を計画的に整備することで、良好な環境の保全と衛生的な生活を実現します。

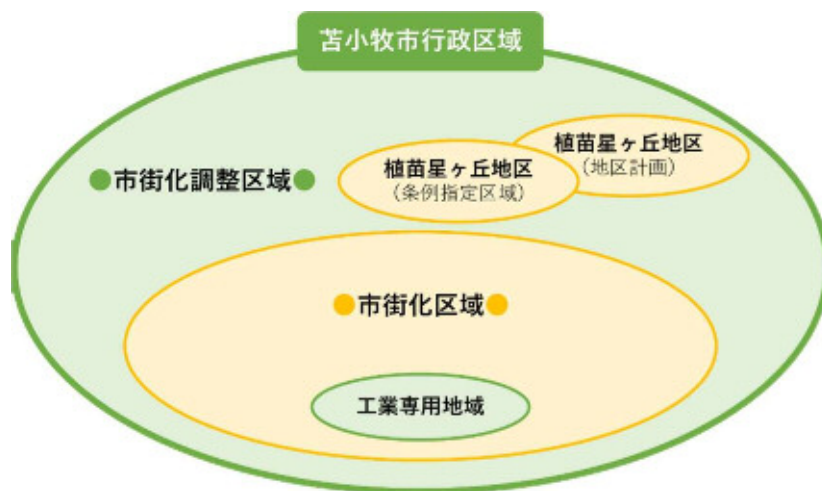
3. 変更内容

- 「排水区域」の面積を縮小(−106ha)します。
- 「下水管渠」の延長を縮小(−890m)します。

4. 用語の説明

○「排水区域」

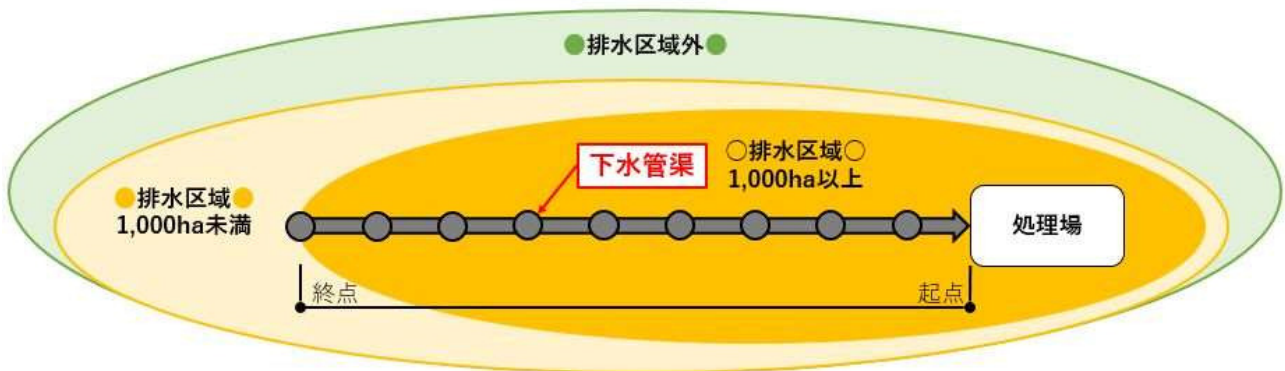
公共下水道により生活排水などの汚水や雨水を排除することができる区域。



○ : 排水区域

○「下水管渠」

1,000ha 以上の排水区域を担う主要な管渠。



○「処理場」

下水を最終的に処理して河川又は海域に放流するために、下水道の施設として設けられる処理施設及びこれを補完する施設。

○「ポンプ場」

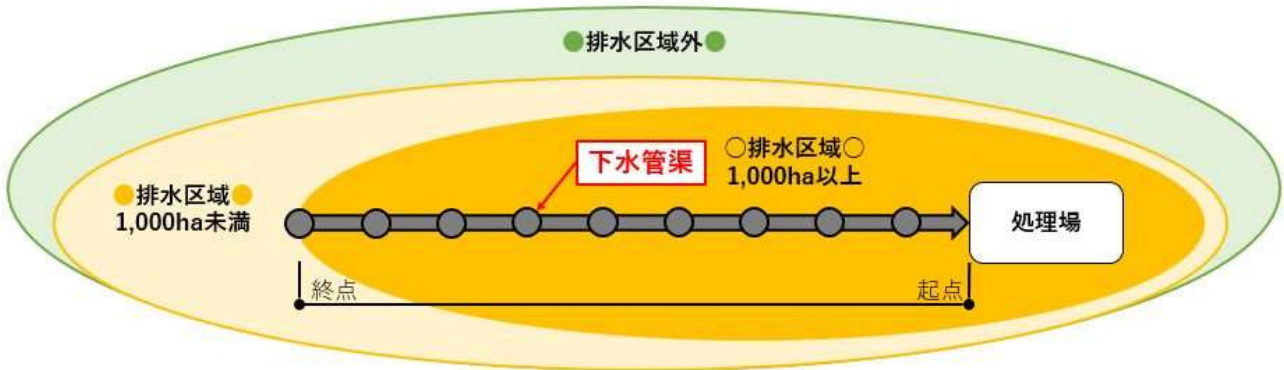
勾配による下水の流下において、管渠の埋設深さが著しく深くなる場合、途中で下水を地表近くまで揚水し、次のポンプ場や処理場へ送水するための施設。

5. 補足説明

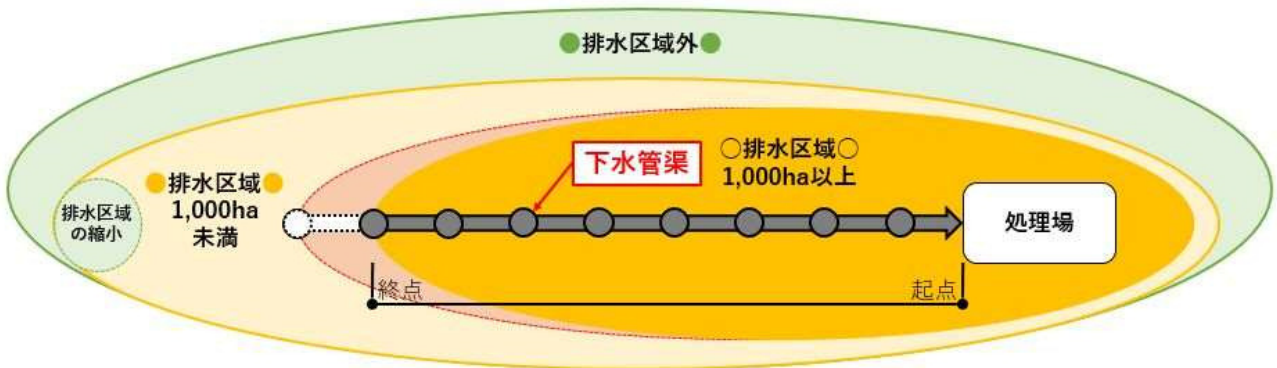
○「下水管渠」の延長縮小について

「下水管渠」は1,000ha以上の排水区域を担う主要な管渠になりますが、排水区域が縮小することで、1,000ha未満の排水区域が下水処理場側へ変更になり、下水管渠の終点も下水処理場側に変更になるため、下水管渠の延長が短くなります。

変更前



変更後

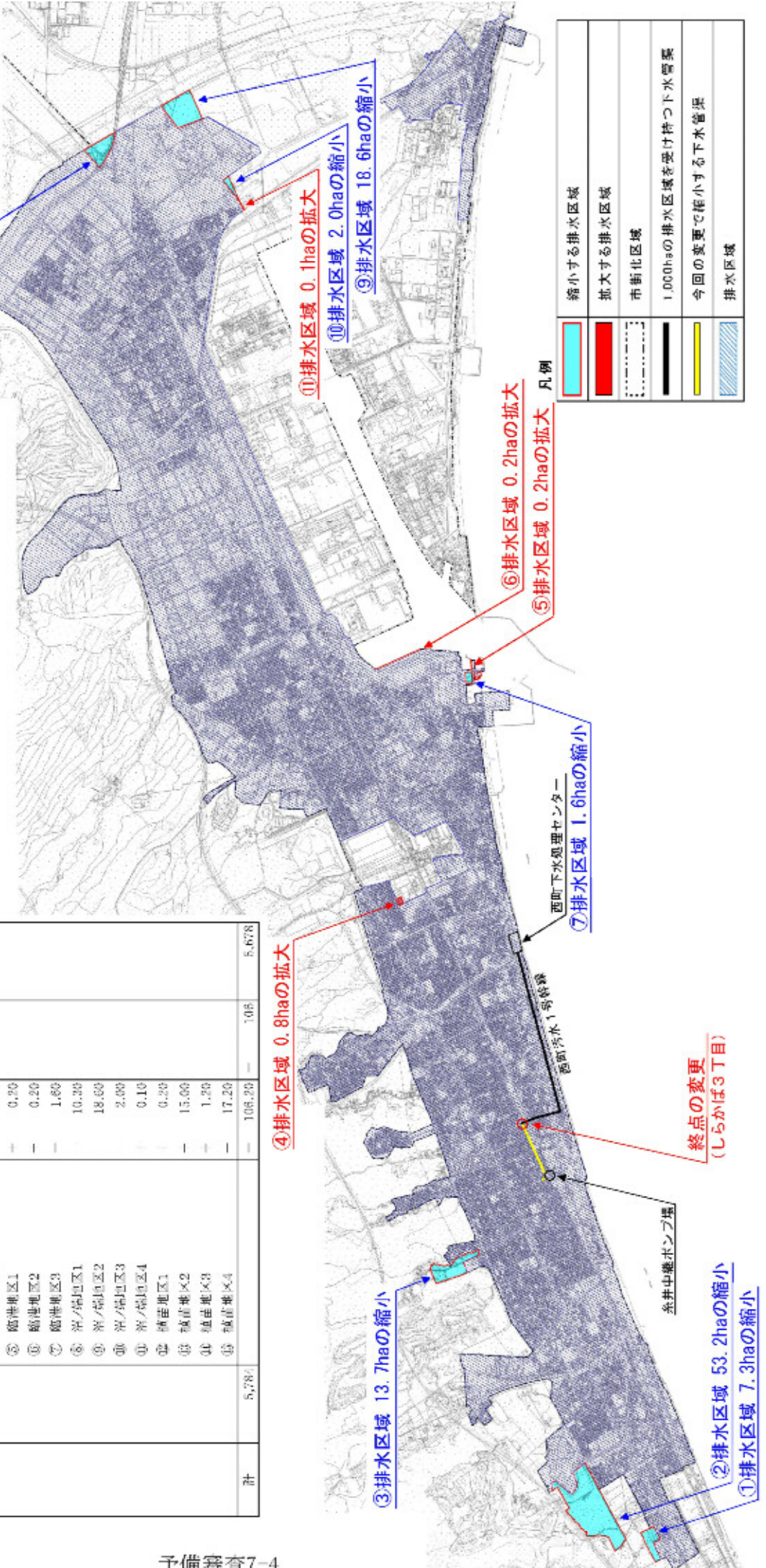


【凡例】

- 1,000ha以上の排水区域
- 1,000ha未満の排水区域
- 1,000ha未満の排水区域に変更になる範囲
- 排水区域が縮小する範囲
- 下水管渠 (1,000ha以上)
- 下水管渠から外れる範囲 (1,000ha未満)

苫小牧圏都市計画下水道の変更 変更箇所図

排水区域	変更前面積	変更箇所	対象面積	積算面積	単位:ha		内 訳	位 置	備 考	変更の内容
					変更前面積	変更後面積				
苫小牧市	5.78	① 新西ニュータウン地区 ② 輪西三津地区 ③ 旧新大町地区 ④ 北光町地区 ⑤ 船津地区1 ⑥ 船津地区2 ⑦ 船津地区3 ⑧ 岩ノ碓地区1 ⑨ 岩ノ碓地区2 ⑩ 岩ノ碓地区3 ⑪ 岩ノ碓地区4 ⑫ 積善地区1 ⑬ 積善地区2 ⑭ 積善地区3 ⑮ 積善地区4	7.30 33.20 13.70 0.80 0.20 0.20 1.80 10.30 18.60 2.00 0.10 0.20 15.00 1.20 17.20	- - - - - - - - - - - - - - -	106.20 106.20	106.20 106.20	西町1丁 西町3丁 西町5丁 西町7丁 西町9丁 西町11丁 西町13丁 西町15丁 西町17丁 西町19丁 西町21丁 西町23丁 西町25丁 西町27丁 西町29丁	高140m 高140m 高140m 高140m 高140m 高140m 高140m 高140m 高140m 高140m 高140m 高140m 高140m 高140m 高140m	分岐管 分岐管 分岐管 分岐管 分岐管 分岐管 分岐管 分岐管 分岐管 分岐管 分岐管 分岐管 分岐管 分岐管 分岐管	延長の求定
計	5.78		-	106.20	106.20	5.678				



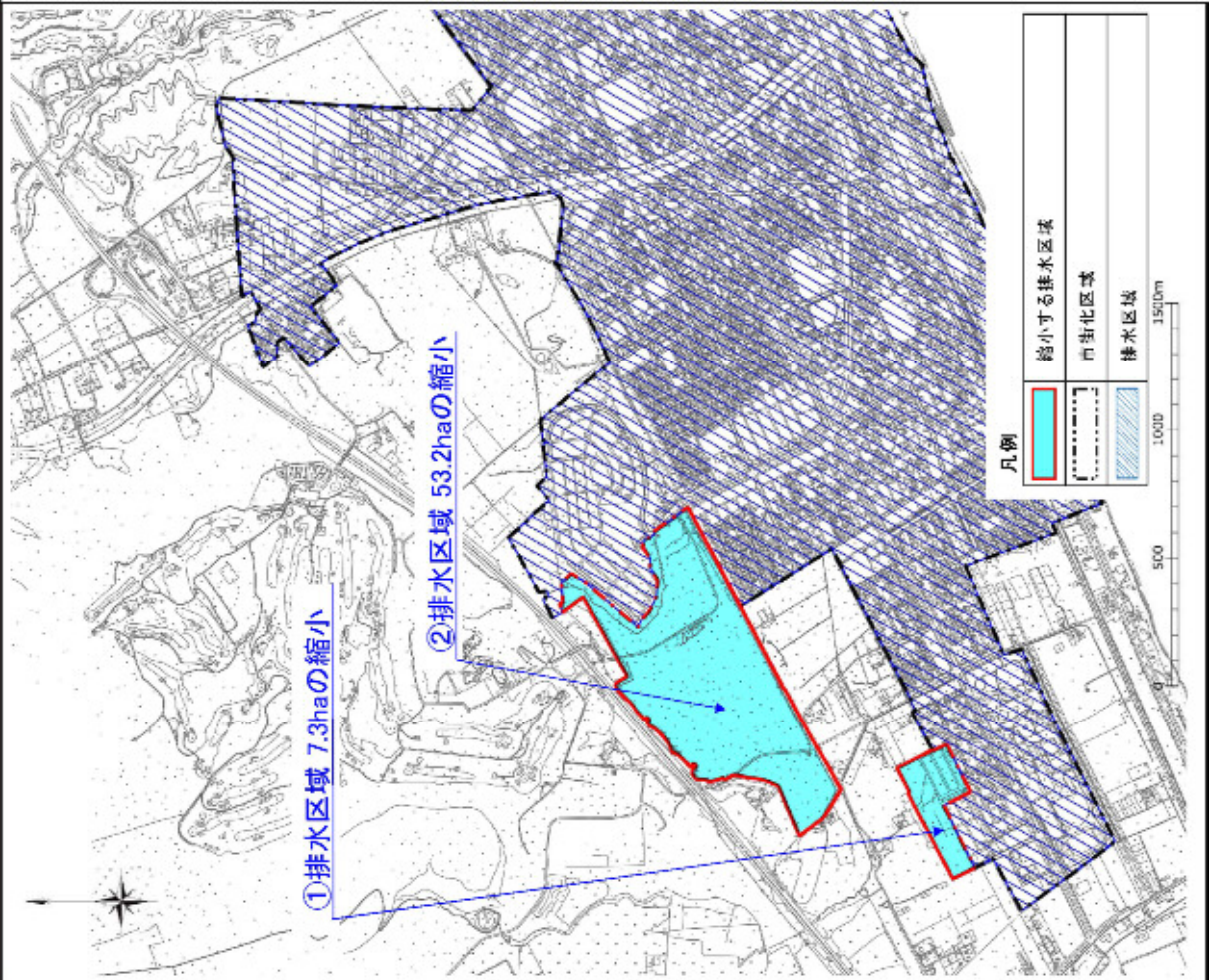
【排水区域 変更リスト】

NO	変更箇所	変更内容	面積(ha)		備考 用途地域	
			増	減	現行	変更後
1	錦西ニュータウン地区	区域区分の変更に伴う排水区域の縮小		7.3	第一種低層住居専用地域	指定なし
2	錦岡丘陵地区	区域区分の変更に伴う排水区域の縮小		53.2	第一種低層住居専用地域	指定なし
3	はまなす町地区	区域区分の変更に伴う排水区域の縮小		13.7	第一種低層住居専用地域 第一種中高層住居専用地域	指定なし
4	北光町地区	用途地域の変更に伴う排水区域の拡大	0.8		工業地域	第一種住居地域
5	臨港地区1	区域区分の変更に伴う排水区域の拡大	0.2		指定なし	準工業地域
6	臨港地区2	区域区分の変更に伴う排水区域の拡大	0.2		指定なし	準工業地域
7	臨港地区3	区域区分の変更に伴う排水区域の縮小		1.6	準工業地域	指定なし
8	沼ノ端地区1	用途地域の変更に伴う排水区域の縮小		10.3	準工業地域	工業専用地域
9	沼ノ端地区2	用途地域の変更に伴う排水区域の縮小		18.6	準工業地域	工業専用地域
10	沼ノ端地区3	用途地域の変更に伴う排水区域の縮小		2.0	準工業地域	工業専用地域
11	沼ノ端地区4	用途地域の変更に伴う排水区域の拡大	0.1		工業専用地域	準工業地域
12	植苗地区1	区域区分の変更に伴う排水区域の拡大	0.2		指定なし	準工業地域
13	植苗地区2	地区計画との整合による排水区域の拡大	15.0		指定なし	指定なし
14	植苗地区3	都市計画法施行条例(北海道)指定区域との整合による排水区域の拡大	1.2		指定なし	指定なし
15	植苗地区4	都市計画法施行条例(北海道)指定区域との整合による排水区域の縮小		17.2	指定なし	指定なし
計			17.7	123.9		
			-106.2			

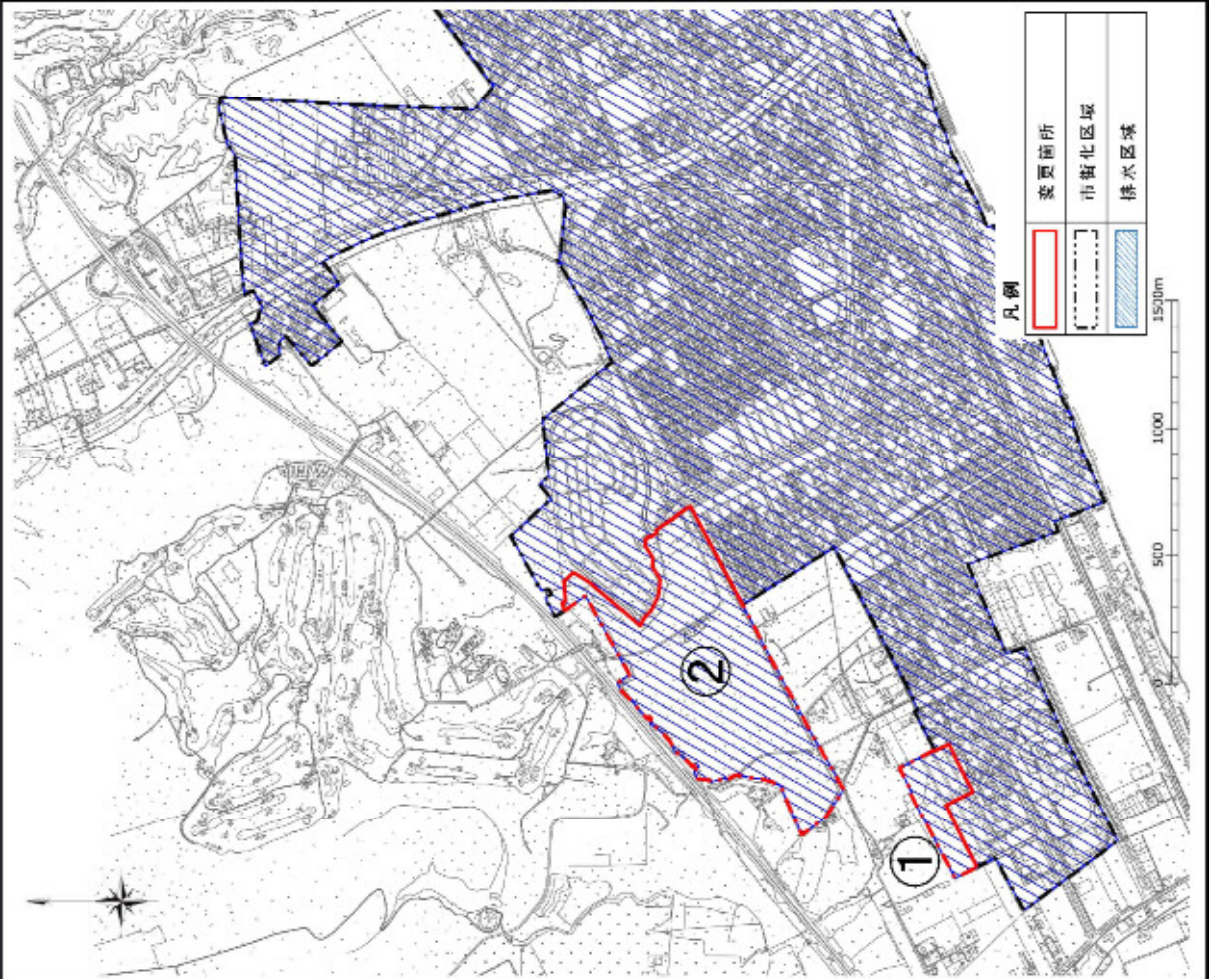
【下水管渠 変更リスト】

NO	下水管渠の名称	変更内容	現行		変更後	
			位置	備考	位置	備考
1	西町污水1号幹線	排水区域の縮小に伴う終点の変更	起点: 苫小牧市元町3丁目 終点: 苫小牧市川沿町1丁目	φ1.4m~1.1m L≒3,910m 分流式污水管	起点: 苫小牧市元町3丁目 終点: 苫小牧市しらかば町3丁目	φ1.4m~1.35m L≒3,020m 分流式污水管

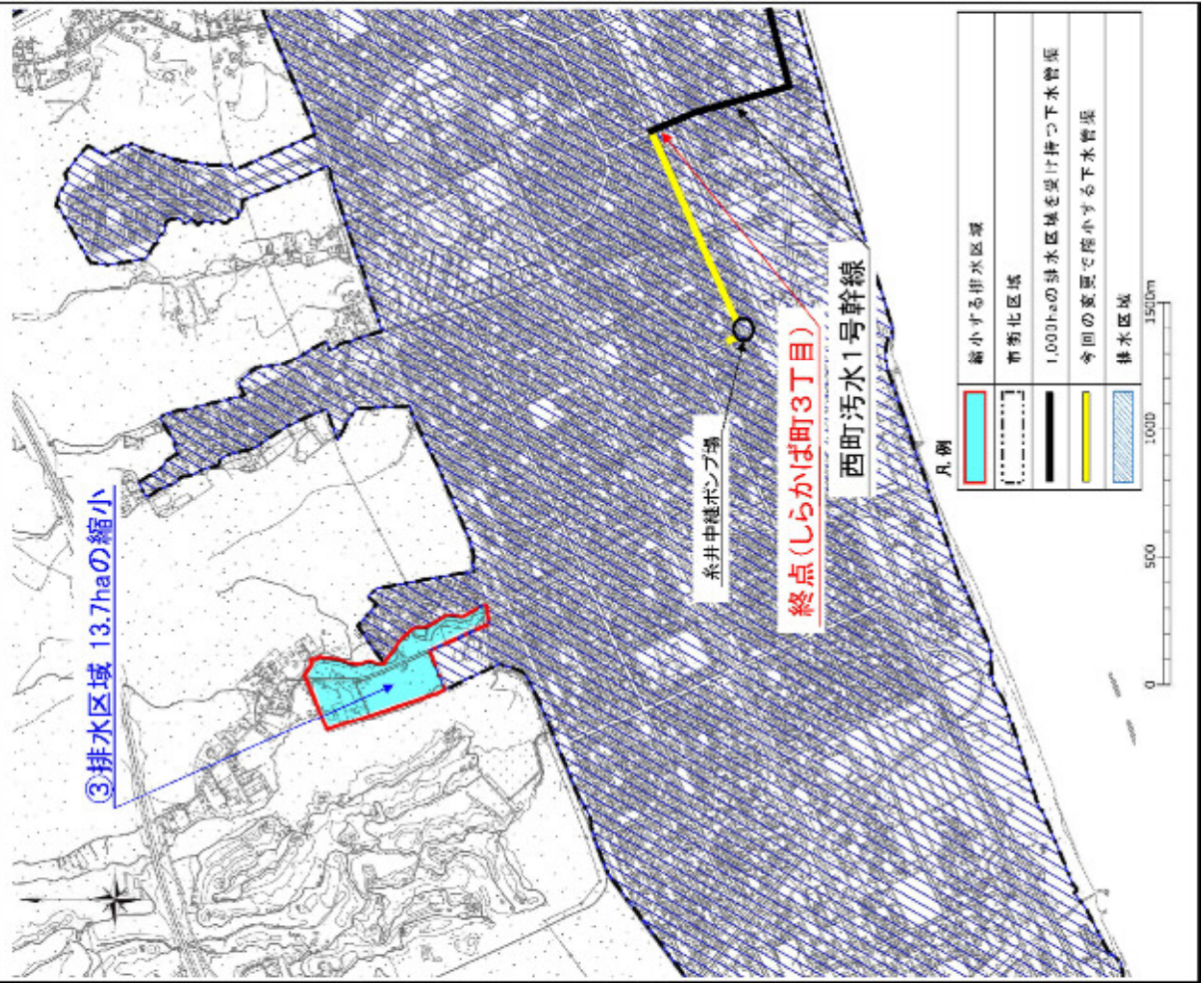
変更案



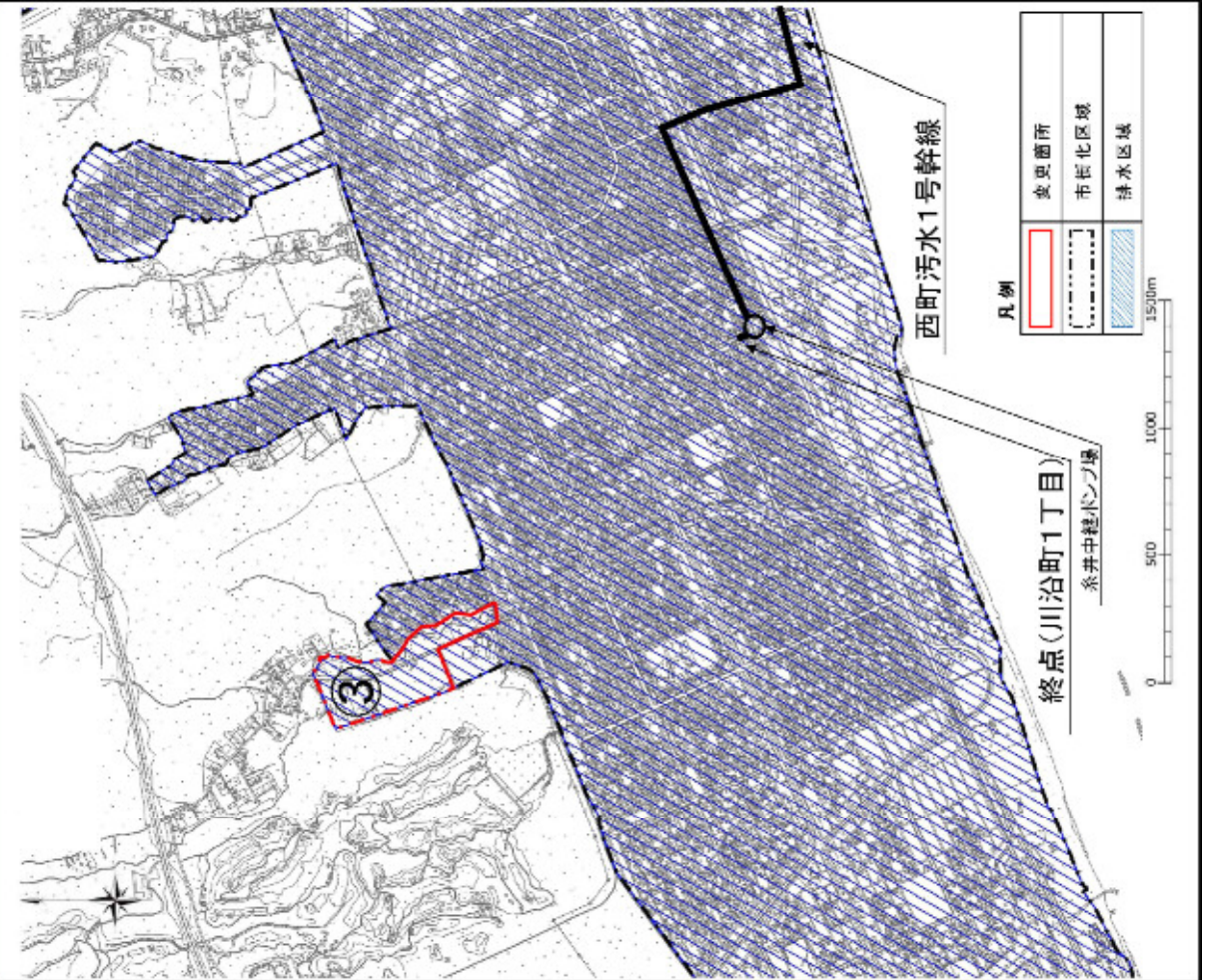
現行



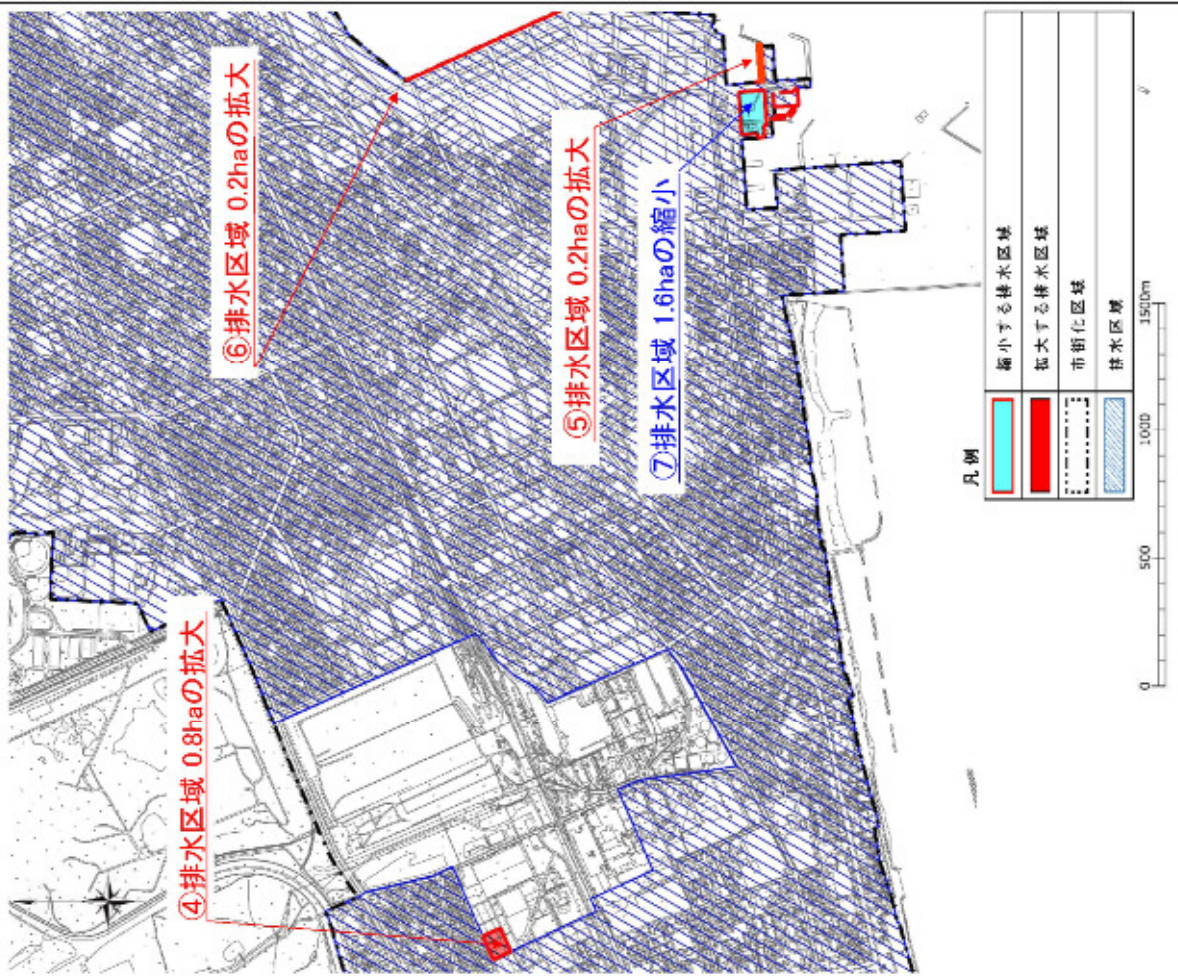
変更案



現行



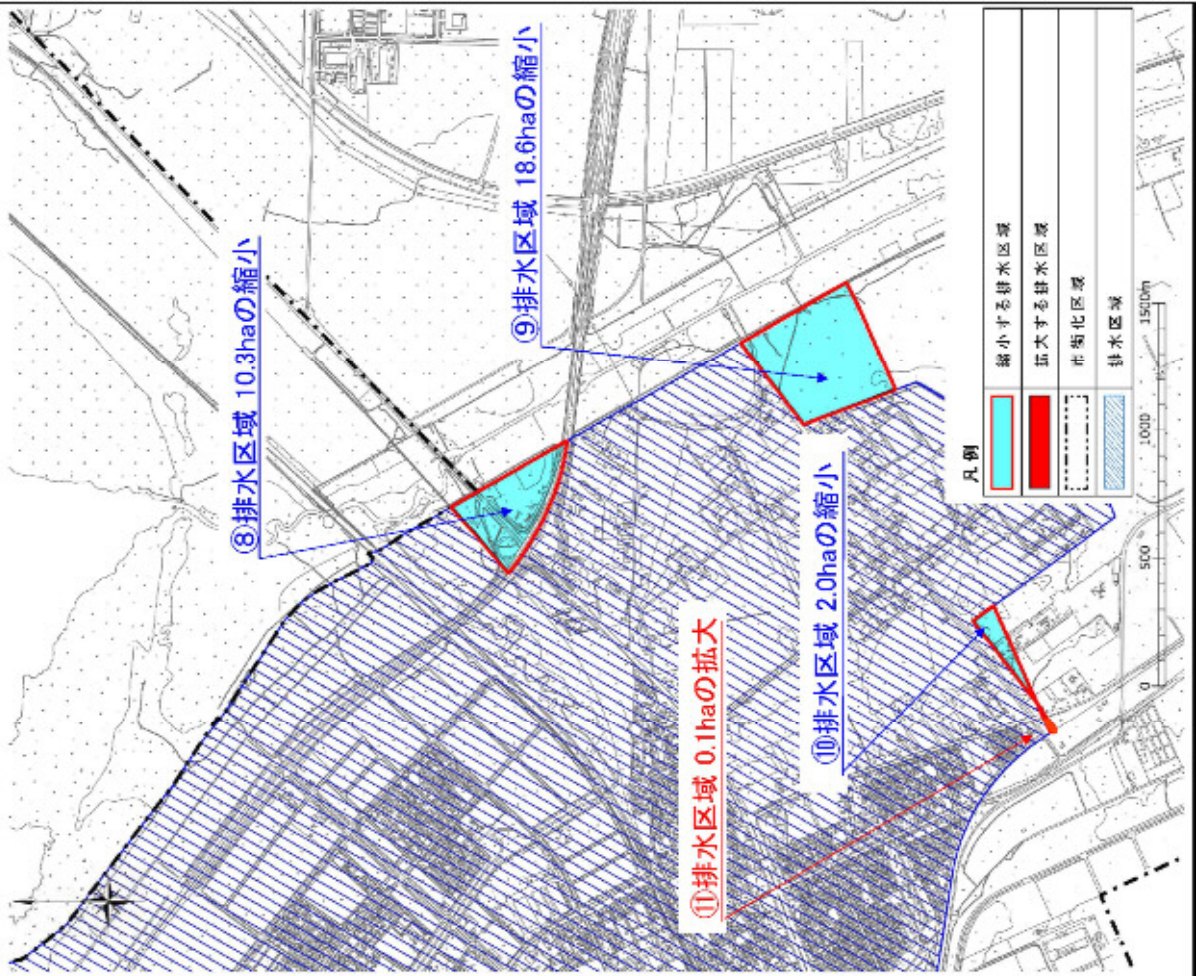
変更案



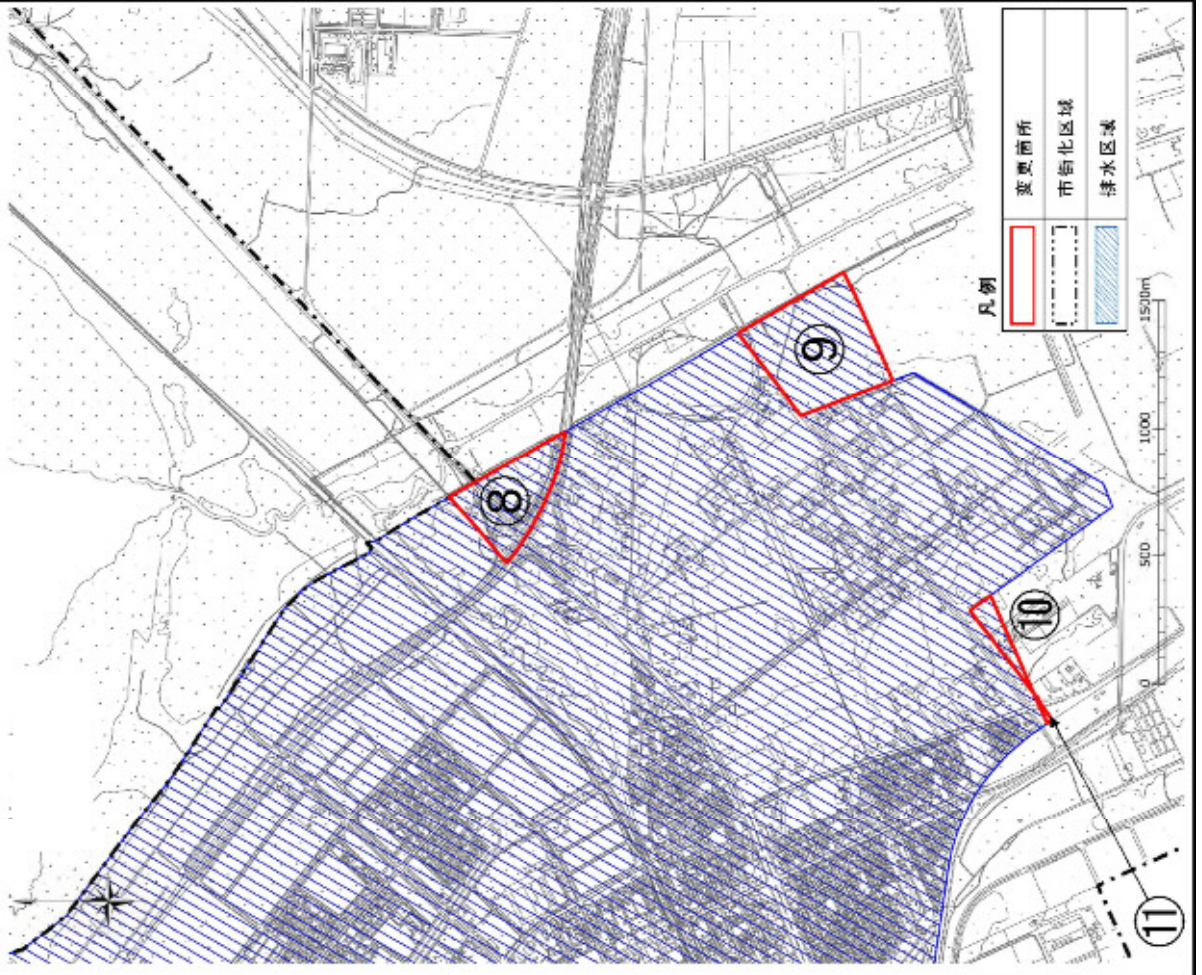
現行



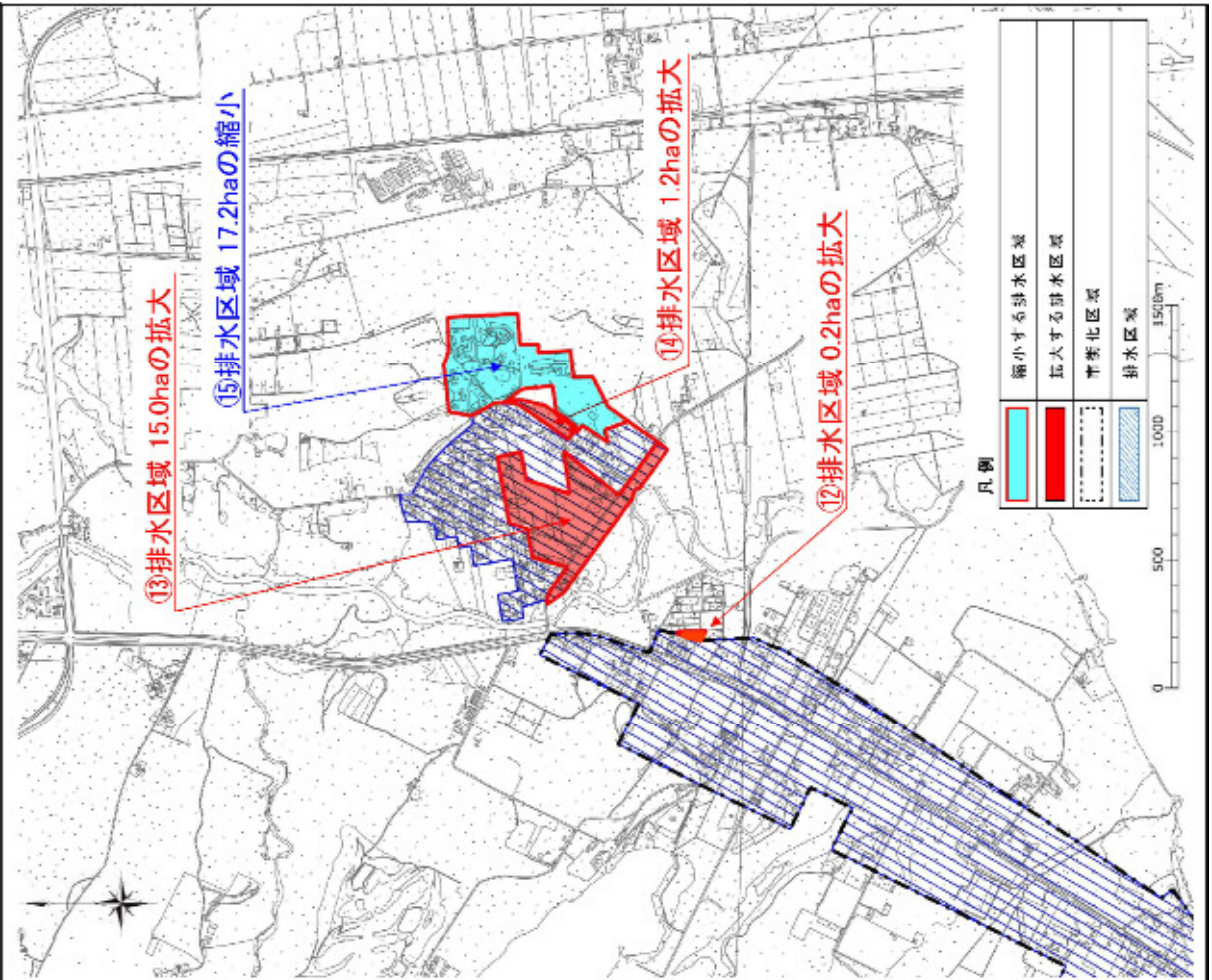
変更案



現行



変更案



現行

