

苫小牧市学校適応指導教室 あおば学級

(保護者向けリーフレット)



学校適応指導教室のねらい

学校に通えなかったり集団になじめなかったりする児童・生徒に対し、混乱した心の解きほぐしや集団生活へ適応する支援を行い、学校にもう一度通い、学習できるようになることをねらいとしています。

開級日

月曜日から金曜日
10時～14時
(土曜日、日曜日、祝祭日、
長期休業中はお休みです。)

※給食はありません。
お弁当をもたせてください。

活動内容

午前

自学自習 (個別学習)

- ・指導員 (退職した先生等)
が学習をサポートします。

※必要に応じて個室での学習
を行うことがあります。



午後

グループ活動

- ・体験的活動や体育的活動、
ゲーム的活動等を行います。

入級の流れ

- ①通っている学校の先生に相談
します。
- ②あおば学級を見学します。
指導員から説明を受けます。
- ③通級するかどうか学校と話し
合います。
- ④通級を開始します。



あおば学級Q&A

Q1 何年生から通うことができますか？

小学校1年生から通うことが可能です。
※自学自習できることが前提となります。

Q2 どうやって通えば良いですか？ 交通費は？

あおば学級では、公共の交通機関を利用して通うことを推奨しています。（お子様の年齢やご家庭の事情、あおば学級までの距離などに応じて、保護者の判断と責任において交通手段を決定してください。）

交通費は、保護者の負担となります。ただし、一定の条件があれば交通費の補助を受けることができます。また、通学定期を購入することもできます。（詳しくは、学校にご相談ください。）

Q3 あおば学級に入ると、学校とは関係なくなるのですか？

あおば学級に通級しても、転校となるわけではありません。学級担任の先生が引き続き、家庭訪問を行ったり、あおば学級に行き子どもと関わったりします。

Q4 あおば学級に通うと、出席になるのですか？

あおば学級に通級した日は、出席の扱いとなります。

Q5 進学や就職はどうなりますか？

全日制、定時制、通信制など子どもの状況に応じて進学することができます。進路資料の提供や進路相談は、学級担任の先生が行います。

場所

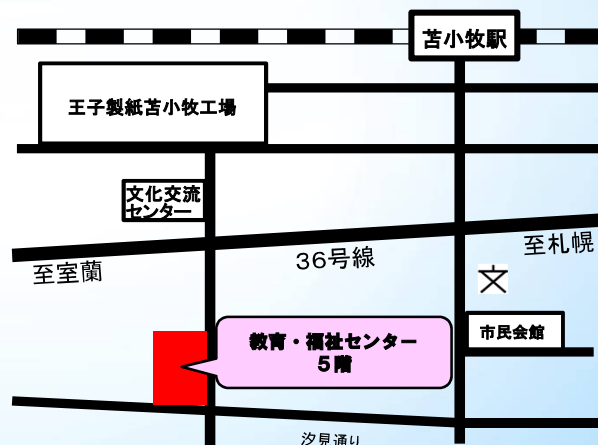
苫小牧市教育・福祉センター5階

住所

〒053-0015
苫小牧市本幸町1丁目2-21

電話

0144-33-5541



苫小牧市学校適応指導教室 あおば学級

(児童生徒向けリーフレット)



学校に行きたいのに行けない。学級の友達と一緒にいるのがつらい。そんなみなさんが、今までと違う環境で新たな一歩をふみだし、学習する場所として「あおば学級」があります。

あおば学級には何年生から通うことができるの？

苫小牧市内の小中学生で、小学校1年生から通うことができます。

あおば学級にはどんな先生がいるの？

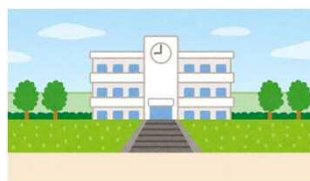
学校で先生をしていた人たちがいます。

開級している日は？

月曜日から金曜日
10時～14時
(土曜日、日曜日、祝祭日、
長期休業中はお休みです。)
※給食はありません。
お弁当をもってきてください。

あおば学級に通っても進学することができるの？

進学することができます。
あおば学級に通っていて
高校に進学した先輩がたくさん
います。



あおば学級に通ってみたい時には？

家の人や担任の先生にあおば学級に通ってみたいという気持ちを伝えてください。
学校からあおば学級に連絡してもらい、まずはあおば学級を見学してみましょう。

あおば学級の日



朝の会

1日の活動予定について確認します。



学習の時間

自分で準備した学習やプリント学習に取り組みます。
先生がわからないところを教えてください。



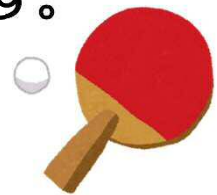
昼食

お弁当をみんなで食べます。



活動の時間

スポーツや体験学習など、あおば学級のみんなと活動します。



帰りの会

1日の活動のふりかえりをします。

場所

苫小牧市教育・福祉センター5階

住所

〒053-0015
苫小牧市本幸町1丁目2-21

