

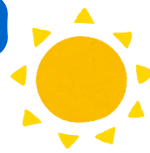


学校だより
 苫小牧市立苫小牧東小学校

令和3年5月26日

第4号

太陽の子



東小の教育目標

東小の子は太陽の子

・進んで学ぶ

かがやく子

・思いやりのある

あたたかい子

・心身ともに健康な

明るい子

緊急事態宣言が発令されたことに伴い、市教委からも運動会についての通知が出され、本校では対応を検討しました。緊急事態宣言が今後どのようになるかわからない状態ではありますが、参観人数の制限を行うことなどの対策を取りながら分散開催で実施することとし、日程は当初の予定通り6月12日(土)(雨天順延)に行います。例年とは異なる点やお願いする点がありますので、確認の上、ご理解・ご協力をお願いします。

運動会に向け、学校では、学級みんなで力を合わせる団体種目や学年の枠を超えて共に取り組む表現運動など、目的意識を持たせ、子供たち一人一人の成長につながるよう指導していきます。ご家庭でもお子さんの様子を見ていただくとともに、取組の様子やがんばりたいことなどお子さんの話を聞いてあげ、前向きに取り組むよう励ましていただけたらと思います。



6月12日(土) 雨天順延

順延する場合は、朝6時を目途に学校メールにて連絡します

12日が中止の時

12日(土)	休業日
13日(日)	運動会
14日(月)	振替休業日
15日(火)	通常授業

12日が中止で、13日も中止の時

12日(土)	休業日
13日(日)	3時間授業
14日(月)	振替休業日
15~16日	通常授業
17日(木)	運動会



早めのメール登録を!

まだ登録されていないご家庭や5月26日のテストメールが届いていないご家庭は登録をお願いします。
 (問い合わせは教頭まで)



14日は校区内において聖火リレーが予定されており、登校時にぶつかることが予想されます。13日も延期の場合には、14日を休みとし、17日(木)に運動会を予定しております。また、聖火リレーの応援については、家庭での判断をお願いします。

本校の感染症対策と今年度の変更点について

市教委から運動会に向けての通知が出され、密を避けること、短時間で終わることなどが示されております。本校では、グラウンドが整備中のために狭いことも考慮し、次のように行います。

1 低・高の分散開催とします

時間を短時間で終わらせること、密をさけるために人数を減らすことを考え、全校児童が一同に介して行うのではなく、1~3年生と4~6年生に分けて運動会を行います。

また、1~3年生と4~6年生の間に十分時間をとり、保護者席も入れ替わるようにして実施します。

① 1~3年生の部	8:30~9:40
児童登校	8:05まで
開会式・競技開始	8:30~
1~3年生の部終了	~9:40

1~3年生の保護者駐車場利用は10:05まで
 4~6年生の保護者駐車場利用は10:10から

1~3年生の部が終了したら迎えをお願いします。

時間短縮のため、競技終了後、児童玄関で解散します。密をさけるため、1・2年生の保護者は放送にしたがって、玄関付近まで迎えをお願いします。3年生については、児童玄関で解散しますので、西門前など待ち合わせ場所を事前に決めてください。

- ② **4～6年生の部** **10:40～11:50**
児童登校 **10:10～10:30**
開会式・競技開始 **10:40～**
4～6年生の部終了 **～11:50**

実行委員の児童について

実行委員として用具係、審判係等で活動することが子供たちの成長につながると考えていることから実行委員会の取組は行いません。実行委員は1～3年生の部の手伝いも行いますので登校時刻が異なります。

注意!

- ・1～3年生、4～6年生の両方にお子さんがある場合は、そのまま駐車して構いません。
- ・下記「駐車場について」を確認し、指定された駐車場に駐車するようお願いします。
- ・1～3年生の部が予定よりも早く終わった場合においても、4～6年生の部の開始時刻は変わりません。

2 参観人数は各家庭2名とさせていただきます

会場にいる人数を制限すること、他の地域からの人の往来を少なくすることから運動会の参観人数は、各家庭2名までとさせていただきます。

- ・小学生以下の弟や妹の観覧、小学生の兄弟姉妹の観覧は可とします。低学年の部を保護者と一緒に見て、グラウンドから登校すること、低学年の部が終わった後、保護者と一緒に見ていることなどができます。中学生以上の観覧は、各家庭2名の制限を守った上でお願いします。
- ・立ち見を基本とし、敷物等で場所取りを行うことを禁止します。小さい椅子を持参する、当該学年の種目が終わったら場所を譲るなど、ご協力をお願いいたします。

3 プログラム・種目を工夫して行います

運動会の時間を短縮するため、種目については次のようにします。

- ・PTA種目は行いません。
- ・徒競走時の呼名は時間短縮のため行いません。
- ・応援団は組織せず、開会式・閉会式も簡略化して行います。
- ・種目ごとの勝敗はつけますが、得点換算は行いません。

選手リレーの人数について

学年によって人数差（特に男女の人数差）があることから選抜リレーの選手の人数を一律に決めるのではなく、基準（割合；35%）を設けて選手の人数を決めることにしました。

※紅白各2チームを編成することから、選手の人数が4人、8人、12人になるをご理解ください。

例 4年生 男子 25名中 選手12名
 女子 11名中 選手4名

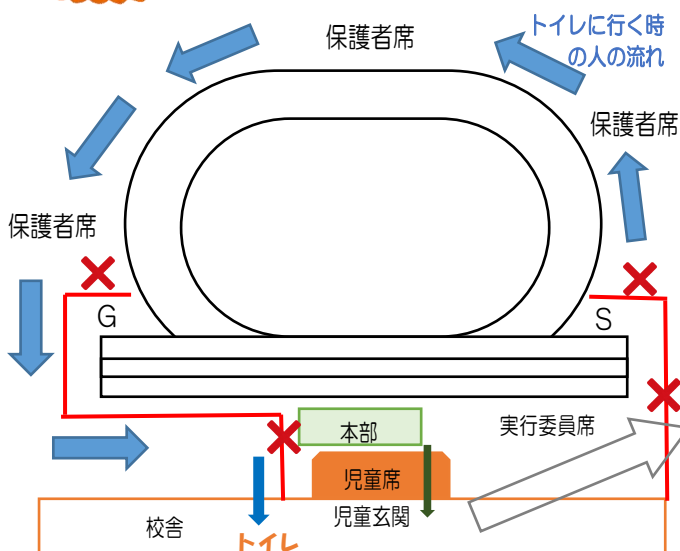
※ PTA一人一役の対応について

「緊急事態宣言下では、PTA活動は行わない」とのPTA会長からの文章にありますように、運動会における一人一役についても、緊急事態宣言が延長された場合は行いません。その場合の対応については、PTA役員と相談の後に連絡させていただきます。

新型コロナウイルス感染症の影響で運動会を変更する場合は再度連絡いたします

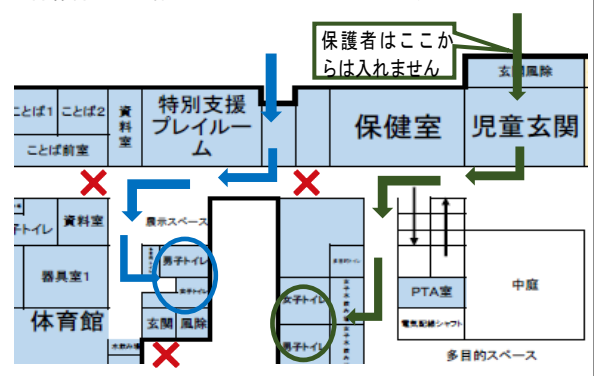
**よろしく
お願ひします**

**会場について
児童席・本部へは入らないようお願いします**



トイレについて

児童のトイレと保護者のトイレを分けています。児童は児童玄関から、保護者は保健室横の入り口から、保護者は外靴のままお入りください。



よく
お願いします

駐車場について

できるだけ徒歩でお願いします 車は決められた場所に駐車を

① 駐車できる場所

- ・ 苫小牧東小南側駐車場（職員は体育館西側・南側に駐車します。）
- ・ ハスカッププラザの駐車場（夜間・休日急病センターの駐車場へは絶対に駐車しないでください。）

※運動会が平日に延期された場合は、ハスカッププラザへの駐車はできません。本校南側の駐車場についても、中学校教員も駐車するので駐車できる台数が少なくなります。徒歩での来校をお願いします。

② 駐車できない場所

- ・ 学校周辺道路 ・ 夜間・休日急病センターなどの近隣の駐車場

③ 校舎南側道路は、この日は1方向への通行をお願いします。

駐車できる台数に限りがあるため、9時45分～10時05分を1～3年生の部の車が出る時間、10時10分～30分を4～6年生の部の車が入る時間とし、分散開催に伴って駐車場の入れ替えを行いたいと考えております。1方向への通行とスムーズな入れ替えにご協力ください。（そのまま駐車することも可能です。）

④ 駐車場での事故につきましては、一切責任は負いません。

⑤ 車の移動に関する問い合わせも、一切受けません。

※駐車できる場所には限りがあります。できるだけ、車での来校は控えていただくようお願いいたします。



お願い
します

ルールとマナーを守るよう お願いします

- ・ 校地内は全て禁煙です。
- ・ 動物アレルギーの方もいらっしゃいますので、ペットを連れてくることはおやめください。
- ・ 事前の場所取りは禁止します。敷物も広げないようお願いします。小さな椅子、または立ち見をお願いします。譲り合い、密にならないようお互い注意して観覧していただくようお願いいたします。

地域の皆様へ

6月12日（土）本校グラウンドで運動会が行われます。6月になりますと、運動会の取組が始まります。学校では細心の注意を払っておりますが、近隣の皆様方には音楽や放送などでご迷惑をおかけ致します。ご理解の上ご協力をお願い致します。

〇新型コロナウイルス感染症に関わって

- ・ お子さんまたは同居の家族に発熱等の有無にかかわらず、風邪症状がみられる場合は、学校へ連絡し、登校を控えるようお願いいたします。
 - ・ お子さんまたは同居の家族がPCR検査を受けた場合は、濃厚接触者の有無に関わらず、学校へ連絡し、検査結果がでるまで登校を控えるようお願いいたします。
- ※学校では、新型コロナウイルス感染症に関する予防と知識について話をし、いじめ等につながる偏見や差別が生じないよう努めます。ご家庭でも同様な対応をお願いいたします。