

# 2026年度 拓進小学校の生活のきまり【校内生活】

～きまりを守って、学校生活をおくりましょう～

## ◇登下校

①登校時間（7：55～8：10）、下校時間を守りましょう。

②きめられた通学路を通り、よりみちをしないで歩きましょう。

（塾・習い事・少年団は、原則として一度帰宅してからでかけましょう）

③登校中、忘れものに気がついても、安全のため家にもどってはいけません。

④雨天時、1・2年生は安全のためレインコートを使用しましょう。



## ◇授業中

①授業中は先生に無断で教室を出たり、席を離れたりしてはいけません。

②授業中の教室の移動やトイレ・水飲みは静かに行動しましょう。

## ◇休み時間

①予鈴のチャイムが鳴ったら教室に入り、学習の準備をしましょう。

②廊下や階段は、走ったり、とびおったり、遊んだりせず、右側を正しく歩きましょう。

③お客さんにあつた時には、礼儀正しく、元気よくあいさつしましょう。

④5分休みは、次の学習の準備や、トイレ・水飲みの時間です。

⑤用事がないときは、ほかの階に行かないようにしましょう。

## ◇各施設の利用

①体育館でボールやなわとび遊びはできません。器具室やステージの上でも遊べません。

②多目的ホールは、多目的ホールは学習活動の場所です。使うときは、担任の先生に聞いてから使いまし

よう。

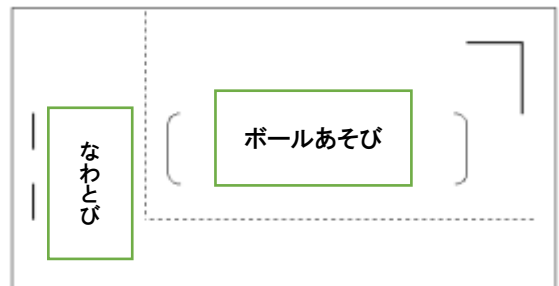
③中庭に物を投げたり、落としたりしてはいけません。

また、危険なので窓から身を乗り出してはいけません。

④道路にボールが出ないように気をつけましょう。

また、フェンスにボールをけるなどしてはいけません。

ボールを使っている範囲は、右の図で確認しましょう。



⑤玄関前は体力作りスペースです。先生の指示があつたときに利用します。

⑥ほかの教室や特別教室には担任の先生の許可をもらってから入りましょう。

⑦絵の具セットや筆を水飲み場では洗えません。家に帰ってから洗いましょう。

⑧グラウンドへ出るときは、児童玄関から教材園側を<sup>で</sup>通って行きましょう。

⑨階段は1・3・5年は黄色、2・4・6年生は青色を使います。

## ◇給食時間

①給食終了時間までは教室を出てはいけません。

②校内放送は、静かにききましょう。

※配膳や食事中は各学級の約束を守りましょう。



## ◇放課後

①帰りの会が終わったら教室に残らず、下校時刻を守って帰りましょう。

## ◇そのほかの生活

①持ち物にはしっかりと名前を書きましょう。

②学校の用具や施設は大切に使いましょう。こわれたときはすぐに先生に知らせましょう。

③落とし物をしたり見つけたりした時は、先生にすぐ届けましょう。

※校外の落とし物は、おうちの人といっしょに交番へとどけましょう。

④校内では記名章を胸につけましょう。

⑤下校後、忘れ物に気がついても安全のため学校にはもどりません。

⑥放課後、校舎に入る場合は、インターフォンで先生に言ってから入りましょう。

⑦学習に必要なものを持ってきてはいけません。

携帯電話の持ち込みは禁止します。

ランドセルやリュック、<sup>ふでばこ</sup>筆箱などにマスコットや<sup>かざいがい</sup>鍵以外のキーホルダーをつけません。

うでや首（手・足を含む）につけるアクセサリはしない約束です。

※間違っ<sup>まちが</sup>て持ってきたときは、先生に預けましょう。

⑧服装は、学習に適した小学生らしいものにしましょう。

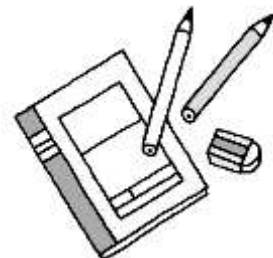
※体育は運動着を着るなど、学習に適した服装をしましょう。

⑨頭髪は、小学生らしいものにしましょう。

※頭髪のカラーリングは、子どもの健康にとって悪い影響を及ぼすことが指摘されています。

カラーリングや奇抜な髪型は避けてください。

⑩学習用具は、各学年で決められた約束を守りましょう。



# 2026年度 拓進小学校の生活のきまり【校外生活】

～きまりを守って、安全に気持ちよく生活しましょう～



## ◆交通安全

①交通ルールを守り、交通安全に気をつけましょう。

※車道のななめ横断は絶対に禁止です。横断歩道を渡りましょう。

②横断歩道や交差点では、必ず右左を確認し、絶対に飛び出さないようにしましょう。

③道路や歩道・駐車場では絶対に遊びません。(インラインスケート・スケートボード・キックボード・一輪車・ローラーシューズ・ボール遊び・そり遊びなどの遊びは禁止されています。)

## ◆自転車

①交通ルールを守り、交通安全に気をつけて乗りましょう。

②自転車に乗れる範囲は、1・2年生：家の周り、3年生以上：校区内、沼ノ端スケートセンターとスポーツセンター・沼ノ端交流センター（北栄児童センター）です。

③自転車は、横断歩道を押して渡りましょう。(市内のきまりです)

また、2人乗り、無灯火、並走、ジグザグ乗り、イヤホンやスマホを使用する「ながら運転」など危険な乗り方は絶対にしないようにしましょう。

④冬季間の自転車の利用は危険なので利用しないようにしましょう。積雪・凍結路面での自転車の利用は禁止されています。自転車の使用期間はうちのひと相談しましょう。また、乗る前にうちのひとと自転車の点検をしておきましょう。

## ◆外出時間

①暗くなる前に帰りましょう。

市内の小学校では次のように帰宅時刻が決められています。

4月：午後5時30分

5月～8月：午後6時

9月：午後5時30分

10月：午後4時30分

11～1月：午後4時

2月：午後4時30分

3月：午後5時



②校区外の祭典や盆踊りは、保護者（責任の持てる大人）同伴で出かけましょう。

③校区内のお祭り等は、帰宅時刻を守り安全に気をつけていきましょう。

## ◆外出や外泊の約束

①外出する時は、保護者に「どこに（行き先）」「だれと（同伴者）」「何をしに（目的）」「帰る時間」を知らせてから行きましょう。

②子どもだけで校区外には行けません。基本、出かけられる範囲は、拓進小学校校区内です。

※次の場所は子どもだけで出かけられますが、きまりを守って利用しましょう。

3～6年生：沼ノ端スケートセンター・スポーツセンター、沼ノ端交流センター（北栄児童センター）

※外出する場合は保護者の許可が必要です。3年生以上は、沼ノ端スケートセンターとスポーツセンター、沼ノ端交流センターの施設には、自転車で行くことができます。それ以外は自転車で行くことはできません。

③塾・習い事・少年団で校区外に行く場合は保護者の判断によります。

④外泊は原則として禁止です。

⑤保護者が留守にしている家の中では遊ばない約束です。

⑥華美な服装は避け、小学生らしい服装をしましょう。

### ◆グラウンド・公園での遊び

①自転車でグラウンドへ遊びに来た場合は、決まった場所に置きましょう。

②ボールで遊ぶときは、バックネットのある場所、グラウンドの真ん中の方で遊びましょう。

③公園のきまりを守り、他の人の迷惑になるような遊びはやめましょう。

④公園の中で自転車に乗らないようにしましょう。

⑤公園内でボール遊びはできません。 ※ボール遊びができる施設を除きます。

### ◆不審者・変質者への注意

①知らない人の誘いには決して応じません。もし、身の危険を感じたときは、「いか」ない、「の」らない、

「お」大きな声でさけぶ、「す」ぐに逃げる、「し」らせる、で自分の身を守りましょう。

(SOSの家やコンビニなどの店舗、住宅、近くの大人などに保護を求めましょう)

②児童の一人歩きはできるだけ避けましょう。夜間の一人歩きは厳禁です。

③もし被害を受けたときは、すぐに警察署(110番)に連絡しましょう。

④電話で友達の名前や住所、電話番号を聞かれても、絶対に教えないようにしましょう。

### ◆遊技場やお店への出入り

①校区外の大型店には子どもだけで行くことはできません。

②用事がないのにお店に入ったり、友達につきそいをしたり、お金の貸し借りをしないようにしましょう。買い食いなどもやめましょう。

③飲食店、ボウリング場、ゲームセンター(専門店、大型店のゲームコーナー等)、カラオケ店、

インターネットカフェは、保護者又はその依頼を得た成人と一緒にいることになっています。

※公共施設内付属の飲食店は除きます。

### ◆その他の約束

①公共施設や大型店、商店などでは迷惑をかける行動や誤解を招く行動をしないようにしましょう。

②市内のスポーツ施設を利用する場合は必ず「使用証明書」を持って行き、係の人に見せましょう。

③危険な場所には絶対に入らないようにしましょう。

(線路、工事現場、資材置き場、空き家、廃屋、川、海など)

③火遊びは絶対に禁止です。花火は保護者など大人と一緒にいきましょう。

