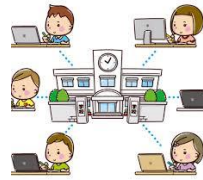


<行事予定>

☆2月



- 1月 スクールカウンセラー相談日
5金 1~3年午前授業
入学説明会・新1年生体験入学 14:00
9火 3年福祉の学習
12金 3年福祉の学習
15月 家庭学習強化週間(～21日)
16火 児童会
17水 つばさ新1年体験入学
18木 校内版画展(～25日)
19金 5-3クラウド活用授業



本校と占冠町立占冠小学校、共和町立北辰小学校をオンラインで結んで総合の授業を行います。

<スクールカウンセラー相談日>

今回の相談日は、3月1日(月)です。13:00～17:00の時間帯で行います。当日の申込みでも結構ですので、ご希望の方は各担任または教頭までご連絡ください。なお、次回が今年度最後の面談日となります。

新型コロナウイルスへの対応について

日頃より新型コロナウイルス感染防止へのご協力をありがとうございます。各地で感染の広がりが見られ、まだまだ治まる気配が感じられませんが、学校では、3学期も手洗いや手指の消毒の徹底、放課後の消毒作業の継続など、感染対策を行いながら学習活動を行っており、子どもたちも元気に生活しています。ご家庭におかれましても、引き続きご協力をお願いいたします。

※3学期より下線の部分が変更になりました。

- 児童本人や同居のご家族に発熱等のかぜ症状が見られましたら、登校を控えてください。
- 児童本人や同居のご家族がPCR検査等を受けることになったら必ず学校へご連絡いただくとともに、**結果が出るまでは登校を控えてください。**また、結果がわかり次第、学校への連絡をお願いいたします。
- 登校前に、必ず朝の検温をお願いいたします。

～福祉の学習の充実～

◎「3年生 ポッチャ体験」

「ポッチャ」は、障害者スポーツでパラリンピックの公式種目にもなっています。障害者スポーツの体験を通して、パラスポーツや障害のある方への理解と関心を深めることを目的に行いました。



◎「4年生 点字体験」

視力に障害がある方への理解を深めることを目的に行いました。講師の方々に点字の打ち方を教えていただき、点字器を使って自分の名前や短い文を打つことができました。



◎「5年生 車いす体験」・「5年生 高齢者疑似体験」

高齢者の身体的特性を実際に体験することで高齢者への理解を深め、身の回りの不便を感じている人に何ができるのか考える気持ちを育てることを目的に行いました。



スケート学習

施設の関係で今年度は1回しか実施することができない中、保護者の皆様には道具の準備等でご協力をいただき、ありがとうございました。

当日は、久しぶりのスケートということで「うまく滑れるかな」と心配している子もいましたが、氷上に立つとさすが苦小牧っ子だけあって、みんな楽しみながら滑っていました。苦小牧の冬の代表的なスポーツですので、次年度は、もっともっと時間がとれたらいいと思います。



～『音楽発表会』中止のお知らせ～

2学期から感染拡大による学習活動(音楽や家庭科等)の制限が続いており、各学年の撮影ができない状況になっています。そのため、延期していた『音楽発表会』を中止とさせていただきます。楽しみにしていた保護者の皆様には、大変申し訳なく思います。なお、子どもたちの学習の様子をご覧いただけるよう、2月中旬に配信による授業参観を予定しております。詳細は後日お知らせいたします。