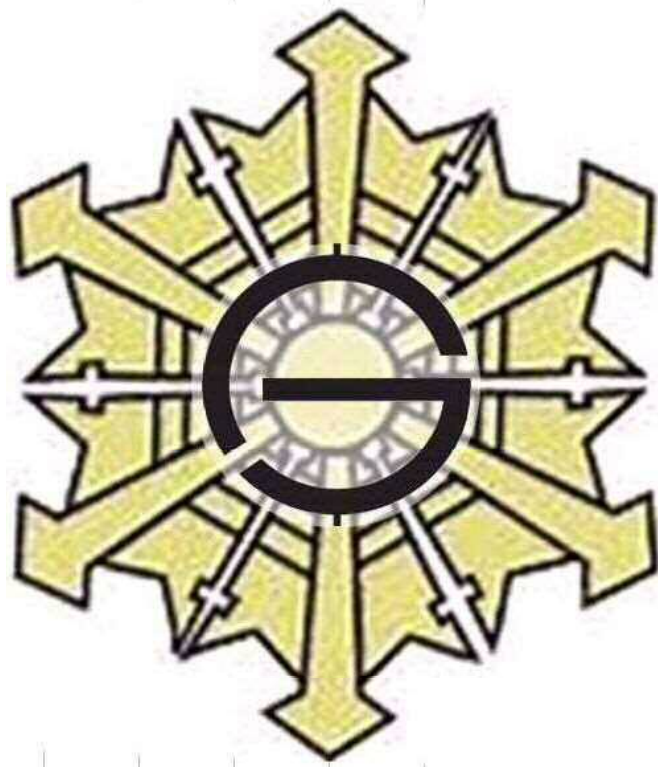


令和 8 年度

(令和 7 年度実績)

消防統計



苫小牧市消防本部

は し が き

この統計は、令和7年中の火災・救急・救助統計をはじめ、令和7年度の消防現勢について集録しましたが、これによらないものについては、必要に応じ表右下に調査年月日を示しました。

この統計が、消防関係はもとより市民の皆様に、本市の消防事情に対する認識を深めていただく参考資料となれば幸いに存じます。

令和8年6月

苫小牧市消防本部

〒053-0052 苫小牧市新開町2-12-7 TEL 0144-84-5014
Mail アドレス shobo-soumu@city.tomakomai.hokkaido.jp
HP アドレス <http://www.city.tomakomai.hokkaido.jp/kurashi/shobo/>

目 次

苦小牧市のあらまし	-----	1
組 織 ・ 体 制		
組 織	-----	2
消防職員	-----	3・4
1 配置状況	-----	3
2 年齢・勤続年数状況	-----	4
消防団員	-----	5～7
1 配置・勤続年数状況	-----	5
2 年齢状況	-----	6
3 職業構成・就業形態	-----	7
消防財政	-----	8
1 市予算と消防予算内訳	-----	8
2 消防費の人口・世帯状況	-----	8
消防庁舎	-----	9
警 防		
消防機械	-----	10～14
1 消防車両配置状況	-----	10
2 小型動力ポンプ	-----	10
3 消防車両の性能と装備	-----	11・12
4 通信施設	-----	13
5 消防機器保有状況	-----	14
消防水利状況	-----	15
令和7年中の消防車出動状況	-----	16
令和7年中の消防隊活動状況	-----	16
令和7年中の119番受報状況	-----	17
1 一般加入電話からの受報状況	-----	17
2 携帯電話からの受報状況	-----	17
予防・危険物		
予防査察	-----	18・19
1 指定対象物査察状況	-----	18
2 危険物製造所等査察状況	-----	19
定期点検報告制度の対象物状況	-----	20
予防関係事務処理状況	-----	20
建築物関係事務処理状況	-----	21
危険物規制事務処理状況	-----	22
危険物製造所等類別施設数	-----	23
危険物類別貯蔵取扱数量状況	-----	23
指定防火対象物所管状況	-----	24
指定防火対象物階数別棟数状況	-----	25

火災統計

火災発生状況	-----	26
1 過去10年間の火災発生状況	-----	26
2 過去10年間の建物火災での焼損状況	-----	26
3 過去10年間の火災原因	-----	26

救急統計

救急活動状況	-----	27～30
1 令和7年中の救急車出動状況	-----	27
2 過去5年間の救急活動状況	-----	27
3 過去5年間の事故別搬送状況	-----	28
4 月別出場件数	-----	28
5 曜日別出場件数	-----	29
6 時間別出場件数	-----	29
7 発生場所別搬送人員	-----	30
8 年齢別・傷病程度別搬送人員	-----	30

救助統計

救助活動状況	-----	31・32
1 事故種別出動件数及び活動件数	-----	31
2 事故種別救助人員及び車両別搬送人員	-----	31
3 事故種別出動人員及び活動人員	-----	31
4 事故種別発生場所別出動件数	-----	32
5 事故種別出動車両等台数及び活動車両等台数	-----	32

応援協定等

応援協定締結状況	-----	33
石油コンビナート等特別防災区域内の消防力	-----	33
民間協力団体	-----	34
消防クラブ	-----	34

苫小牧市のあらし

位 置

本市は、北海道の中央南西部、石狩低地帯の南に位置し、経緯は東経141度36分34秒、北緯42度37分53秒です。

陸の周囲は、東に厚真町、安平町、西に白老町、北は千歳市と接し、太平洋を南に臨んでいます。



面 積

行政面積は、東西39.9km、南北23.6km、海岸線33.5km、周囲124.5kmにわたる561.66km²です。

地 勢

本市の北西には、北海道の天然記念物に指定されている珍しい溶岩円頂丘(ドーム)をもつ標高1,041mの樽前山や、この火山によってできたカルデラ湖で、日本最北の不凍湖、支笏湖があり、ともに支笏洞爺国立公園を構成しています。

東には、冬に白鳥が、春先からは水鳥等が約2万羽集まり、渡り鳥の中継地として知られているウトナイ湖をはじめ大小の湖沼や湿原を有する勇払原野が広がり、雄大な自然環境に恵まれています。

また、南は太平洋に臨み、海岸線は海流の波浪作用によって帯状にごく細長く砂丘帯が形成されています。

このうち北西部は、標高20m程度から次第に高度を増す台地状で山林におおわれ、また南部及び北東部は石狩低地帯に連なる沖積平野で、市街地を中心として扇状に開いた地形を形成しています。

気 候

親潮寒流の影響を受けて6月から8月には霧がかかりますが全般に温暖で、冬は降雪量が少なく、比較的晴れた日の多い太平洋的気候となっています。

気温は真夏でも30度を超すことは珍しく、真冬の最低気温もマイナス15度以下になることはまれです。

風は年間を通して、平均3m程度の風速で比較的弱く、また年間の平均雨量は、1,450mm前後です。

人 口

昭和23年33,131人で道内13番目の市として、市制を施行して以来、特に昭和38年の苫小牧西港の開港を契機として急激な人口の増加を続け、昭和44年7月には人口10万人を突破し、現在道内4番目の都市となりました。

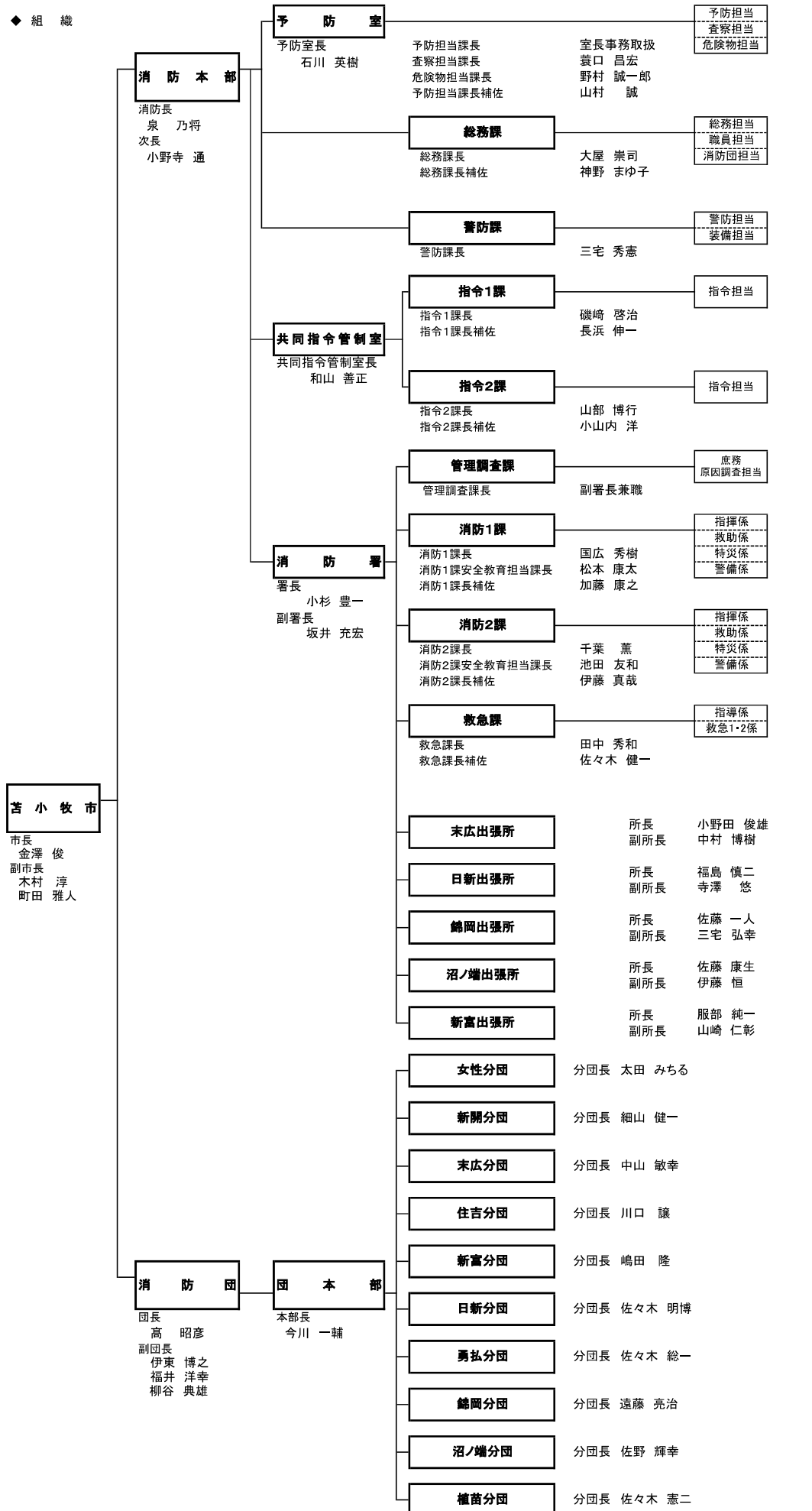
令和8年4月末現在人口163,432人、世帯数91,808世帯となっています。

組織・体制



防火シンボルマーク「ストッピー」

◆ 組織



令和8年4月1日現在

消防職員

1 配置状況

単位：人

区分	総数	消防吏員										事務員	日勤者	隔勤者	
		小計	消防正監	消防監	司令長	司令	司令補	司令任用補用	士長	士任用長	消防士				
総数	254 (4)	254 (4)	1	4 (1)	17 (1)	52 (2)	40	4	99	1	35	1	45	209	
消防本部	小計	58 (1)	58 (1)	1	3 (1)	6	16	5	2	23	-	1	1	34	24
	消防長	1	1	1	-	-	-	-	-	-	-	-	-	1	-
	消防次長	1	1	-	1	-	-	-	-	-	-	-	-	1	-
	予防防室	予防防室長	1	1	-	1	-	-	-	-	-	-	-	1	-
		予防担当課長	(1)	(1)	-	(1)	-	-	-	-	-	-	-	-	-
		査察担当課長	1	1	-	-	1	-	-	-	-	-	-	1	-
		危険物担当課長	1	1	-	-	1	-	-	-	-	-	-	1	-
		予防担当課長補佐	1	1	-	-	-	1	-	-	-	-	-	1	-
		予防担当査察担当	5	5	-	-	-	1	1	-	3	-	-	5	-
	室	危険物担当	4	4	-	-	-	2	-	-	2	-	-	4	-
		危険物担当	5	5	-	-	-	2	-	-	2	-	1	5	-
		総務課長補佐	1	1	-	-	1	-	-	-	-	-	-	1	-
		総務課長補佐	1	1	-	-	-	-	-	-	-	-	1	1	-
	総務課	総務担当職員担当	8	3	-	-	-	1	-	-	2	-	-	3	-
		消防団担当	2	2	-	-	-	-	-	-	2	-	-	2	-
		消防団担当	1	1	-	-	-	1	-	-	-	-	-	1	-
	警防課	警防担当	5	1	-	-	1	-	-	-	-	-	-	1	-
		警防担当	2	2	-	-	-	1	-	-	1	-	-	2	-
		警防担当	2	2	-	-	-	1	-	-	1	-	-	2	-
	共同指令管制室	室長	1	1	-	1	-	-	-	-	-	-	-	1	-
室長		2	2	-	-	2	-	-	-	-	-	-	-	2	
室長補佐		2	2	-	-	-	2	-	-	-	-	-	-	2	
指令担当		20	20	-	-	-	4	4	2	10	-	-	-	20	
消防署	小計	196 (3)	196 (3)	-	1	11 (1)	36 (2)	35	2	76	1	34	-	11	185
	署長	1	1	-	1	-	-	-	-	-	-	-	-	1	-
	副署長	1	1	-	-	1	-	-	-	-	-	-	-	1	-
	調査課	調査課長	4	(1)	-	-	(1)	-	-	-	-	-	-	-	-
		調査課長	(1)	4	-	-	-	1	-	-	2	1	-	4	-
	消防1課	消防1課長	1	1	-	-	1	-	-	-	-	-	-	-	1
		消防1課長	1	1	-	-	1	-	-	-	-	-	-	-	1
		消防1課長	1	1	-	-	-	1	-	-	-	-	-	-	1
		消防1課長	1	1	-	-	-	1	-	-	-	-	-	-	1
		消防1課長	1	1	-	-	-	1	-	-	-	-	-	-	1
		消防1課長	1	1	-	-	-	1	-	-	-	-	-	-	1
	消防2課	消防2課長	1	1	-	-	1	-	-	-	-	-	-	-	1
		消防2課長	1	1	-	-	1	-	-	-	-	-	-	-	1
		消防2課長	1	1	-	-	-	1	-	-	-	-	-	-	1
		消防2課長	1	1	-	-	-	1	-	-	-	-	-	-	1
		消防2課長	1	1	-	-	-	1	-	-	-	-	-	-	1
		消防2課長	1	1	-	-	-	1	-	-	-	-	-	-	1
	救急課	救急課長	1	1	-	-	1	-	-	-	-	-	-	-	1
		救急課長	1	1	-	-	-	1	-	-	-	-	-	-	1
		救急課長	1	1	-	-	-	1	-	-	-	-	-	-	1
救急課長		1	1	-	-	-	1	-	-	-	-	-	-	1	
末広新錦沼新	出張所	22	22	-	-	1	3	4	-	9	-	5	-	-	22
	出張所	22	22	-	-	1	4	3	-	9	-	5	-	-	22
	出張所	22	22	-	-	1	4	6	-	7	-	4	-	-	22
	出張所	28	28	-	-	1	5	7	2	10	-	3	-	-	28
	出張所	30	30	-	-	1	5	6	-	13	-	5	-	-	30

※ () 内の数字は兼務を示す。 令和8年4月1日現在

2 年齢・勤続年数状況

単位：人・年

区分	総数	消防吏員									事務員	
		消防正監	消防監	司令長	司令	司令補	司令任用補用	士長	士任用長用	消防士		
年	総数	254	1	4	17	52	40	4	99	1	35	1
年齢	56歳以上	28	1	2	5	4	11	4	-	1	-	-
	51歳～55歳	24	-	2	9	10	3	-	-	-	-	-
	46歳～50歳	20	-	-	3	15	1	-	-	-	-	1
	41歳～45歳	18	-	-	-	16	1	-	1	-	-	-
	36歳～40歳	42	-	-	-	7	23	-	12	-	-	-
	31歳～35歳	48	-	-	-	-	1	-	47	-	-	-
	26歳～30歳	39	-	-	-	-	-	-	39	-	-	-
	21歳～25歳	27	-	-	-	-	-	-	-	-	27	-
	18歳～20歳	8	-	-	-	-	-	-	-	-	8	-
別	平均	38.3	57.0	56.8	53.5	47.0	45.7	63.0	31.6	63.0	22.0	48.0

勤続年数	総数	254	1	4	17	52	40	4	99	1	35	1
	30年以上	51	1	4	12	17	12	4	-	1	-	-
	25年以上～30年未満	18	-	-	5	11	1	-	-	-	-	1
	20年以上～25年未満	17	-	-	-	10	5	-	2	-	-	-
	15年以上～20年未満	41	-	-	-	12	14	-	15	-	-	-
	10年以上～15年未満	52	-	-	-	2	7	-	43	-	-	-
	5年以上～10年未満	42	-	-	-	-	1	-	35	-	6	-
	5年未満	33	-	-	-	-	-	-	4	-	29	-
	別	平均	17.3	33.0	36.5	32.3	25.8	23.6	43.8	10.9	41.0	2.0

※ 令和8年4月1日現在

消防団員

1 配置・勤続年数状況

単位：人・年

区分	総数	団長	副団長	分団長	副分団長	部長	班長	団員
定数	287	1	3	11	11	22	44	195
実数	231	1	3	11	11	22	43	140
団本部	14	1	3	1	1	2	3	3
女性分団	30	-	-	1	1	2	4	22
新開分団	22	-	-	1	1	2	4	14
末広分団	19	-	-	1	1	2	4	11
住吉分団	20	-	-	1	1	2	4	12
新富分団	23	-	-	1	1	2	4	15
日新分団	24	-	-	1	1	2	4	16
勇払分団	12	-	-	1	1	2	4	4
錦岡分団	30	-	-	1	1	2	4	22
沼ノ端分団	20	-	-	1	1	2	4	12
植苗分団	17	-	-	1	1	2	4	9
※女性分団の団員数については、新開分団からの出向3名及び末広分団からの出向1名を含む。 ※錦岡分団の団員数については、末広分団からの出向1名及び新富分団からの出向3名を含む。								
30年以上	9	1	2	3	1	2	-	-
25年以上～30年未満	15	-	-	4	4	2	2	3
20年以上～25年未満	27	-	1	1	3	7	11	4
15年以上～20年未満	24	-	-	2	1	5	10	6
10年以上～15年未満	35	-	-	1	2	4	11	17
5年以上～10年未満	46	-	-	-	-	2	7	37
5年未満	75	-	-	-	-	-	2	73
平均	11.2	39.0	33.3	26.3	22.0	19.3	15.2	6.1

※ 令和8年4月1日現在

2 年齢状況

単位：人・年

区 分	総 数	団 長	副 団 長	分 団 長	副 分 団 長	部 長	班 長	団 員
総 数	231	1	3	11	12	21	43	140
65才以上	6	1	1	2	1	-	1	-
64才	4	-	-	1	-	2	1	-
63才	3	-	1	2	-	-	-	-
62才	5	-	1	-	-	2	1	1
61才	2	-	-	1	1	-	-	-
60才	6	-	-	-	1	1	4	-
59才	7	-	-	-	-	2	3	2
58才	3	-	-	-	-	2	-	1
57才	7	-	-	-	1	-	2	4
56才	6	-	-	1	-	1	3	1
55才	8	-	-	-	-	1	3	4
54才	8	-	-	-	-	2	4	2
53才	7	-	-	-	1	-	1	5
52才	8	-	-	-	1	2	2	3
51才	17	-	-	1	2	2	4	8
50才	10	-	-	1	-	-	1	8
49才	12	-	-	-	1	2	3	6
48才	14	-	-	2	1	-	-	11
47才	6	-	-	-	-	-	2	4
46才	9	-	-	-	1	1	-	7
45才	6	-	-	-	-	1	2	3
44才	6	-	-	-	-	-	2	4
43才	4	-	-	-	1	-	1	2
42才	6	-	-	-	-	-	-	6
41才	6	-	-	-	-	-	1	5
40才	6	-	-	-	-	-	-	6
39才	5	-	-	-	-	-	-	5
38才	3	-	-	-	-	-	-	3
37才	2	-	-	-	-	-	-	2
36才	3	-	-	-	-	-	-	3
35才	3	-	-	-	-	-	-	3
34才	8	-	-	-	-	-	1	7
33才	3	-	-	-	-	-	1	2
32才	-	-	-	-	-	-	-	-
31才	4	-	-	-	-	-	-	4
30才	4	-	-	-	-	-	-	4
29才	3	-	-	-	-	-	-	3
28才	2	-	-	-	-	-	-	2
27才	-	-	-	-	-	-	-	-
26才	3	-	-	-	-	-	-	3
25才	3	-	-	-	-	-	-	3
24才	-	-	-	-	-	-	-	-
23才	-	-	-	-	-	-	-	-
22才	-	-	-	-	-	-	-	-
21才	1	-	-	-	-	-	-	1
20才	-	-	-	-	-	-	-	-
19才	2	-	-	-	-	-	-	2
平均	47.4	68.0	64.7	54.7	51.9	55.7	52.4	42.9

※ 令和8年4月1日現在

3 職業構成・就業形態

単位：人

区分	総 数	職業構成					就業形態				
		国 家 公 務 員	日 本 郵 政 グ ル ー プ 職 員	地 方 公 務 員	に 公 務 特 殊 法 人 等 公 務 員 に 準 ず る 職 員	そ の 他	被 用 者	自 営 業 者	家 族 従 業 者	学 生	そ の 他 (役員・専業主婦等)
総数	231	-	1	3	-	227	179	33	1	2	16
団本部	14	-	-	-	-	14	10	4	-	-	-
女性分団	30	-	1	1	-	28	15	-	-	-	15
新開分団	22	-	-	-	-	22	18	3	-	1	-
末広分団	19	-	-	2	-	17	17	2	-	-	-
住吉分団	20	-	-	-	-	20	15	4	1	-	-
新富分団	23	-	-	-	-	23	18	4	-	1	-
日新分団	24	-	-	-	-	24	19	5	-	-	-
勇払分団	12	-	-	-	-	12	11	1	-	-	-
錦岡分団	30	-	-	-	-	30	26	4	-	-	-
沼ノ端分団	20	-	-	-	-	20	16	4	-	-	-
植苗分団	17	-	-	-	-	17	14	2	-	-	1

※ 令和8年4月1日現在

消防財政

1 市予算と消防予算内訳

単位：千円

区 分	一般会計 (A)	消 防 費 (B)	内 訳				比 率 (B/A)
			常 備 消 防 費	非 常 備 消 防 費	消 施 設 防 費	職 員 費	
5	82,434,000	2,251,222	195,219	43,217	258,194	1,754,592	2.73%
6	88,310,000	2,324,667	211,037	42,488	287,819	1,783,323	2.63%
7	91,575,000	2,703,687	212,647	37,129	2,453,911	1,870,595	2.95%

2 消防費の人口・世帯状況

単位：円

区 分	消 防 費	市民1人当りの 消 防 費	1世帯当りの 消 防 費	消防職員1人 当りの消防費
5	2,251,222,000	13,554	24,721	9,004,888
6	2,324,667,000	14,105	25,448	9,261,622
7	2,703,687,000	16,490	29,543	10,561,277

消防庁舎

区 分	住 所	電 話 (市外局番0144)	面 積 (㎡)	竣工年
消 防 本 部 消 防 署 団 本 部 新 開 分 団	新開町2丁目12番7号	TEL 84-5014 FAX 84-5037	4,476.110	H27
消 防 防 災 訓 練 セ ン タ ー	新開町2丁目12番8号		1,635.190	H29
末 広 出 張 所 女 性 分 団 末 広 分 団	末広町3丁目9番30号	TEL 36-0119 FAX 32-9767	1,782.671 (一部増築)	S57 H7
日 新 出 張 所 日 新 分 団	日新町4丁目2番1号	TEL 76-0119 FAX 73-9900	1,538.750	R2
錦 岡 出 張 所 錦 岡 分 団	青雲町1丁目23番12号	TEL 67-0119 FAX 67-9900	1,063.080	H21
沼ノ端出張所 沼ノ端分団	字沼ノ端42番地の12	TEL 55-0119 FAX 57-9900	984.412	S58
新 富 出 張 所 新 富 分 団	新富町1丁目3番1号	TEL 75-0119 FAX 75-9900	997.656	S60
住 吉 分 団 詰 所 住 吉 分 団	住吉町2丁目6番2号	TEL 33-0119	920.064	H4
勇 払 分 団 詰 所 勇 払 分 団	字勇払27番地の1	TEL 56-0350	155.520	H18
植 苗 分 団 詰 所 植 苗 分 団	字植苗40番地の95	TEL 58-2234	158.760	H17

防 警



防火シンボルマーク「ストッピー」

消防機械

1 消防車両配置状況

区 分	総 数	消 防 自 動 車															その他			
		小 計	ポン プ車	水 槽車	大 型水 槽車	化 学車	3点セット			は しご 車	放 水 塔	原 調車	救 助工 作車	指 揮 広 報車	資 機材 搬送車	小 型動 力ポン プ積 載車	高 規格 救急車	小 計	査 察車	応 急作 業車
							大 型高 所放 水車	大 型 化 学 車	原 液 搬 送 車											
総 数	64	55	8	5	1	7	1	1	1	1	1	1	1	10	5	4	8	9	7	2
本 部	小計	55	46	4	4	1	7	1	1	1	1	1	1	10	5	-	8	9	7	2
本 部	消 防 署	10	8	-	-	-	-	-	-	-	-	-	7	1	-	-	2	-	1	
末 広 出 張 所		19	16	4	-	-	2	-	-	-	-	1	1	3	3	-	2	3	2	1
日 新 出 張 所		4	3	-	1	-	1	-	-	-	-	-	-	-	-	-	1	1	1	-
錦 岡 出 張 所		4	3	-	1	-	1	-	-	-	-	-	-	-	-	-	1	1	1	-
沼 ノ 端 出 張 所		8	7	-	1	1	1	-	1	1	-	-	-	-	1	-	1	1	1	-
新 富 出 張 所		6	5	-	1	-	1	1	-	-	1	1	-	-	-	-	1	1	1	-
消 防 署	小計	9	9	4	1	-	-	-	-	-	-	-	-	-	-	4	-	-	-	-
新 開 分 団	1	1	1	-	-	-	-	-	-	-	-	-	-	-	-	1	-	-	-	-
末 広 分 団	1	1	1	-	-	-	-	-	-	-	-	-	-	-	-	1	-	-	-	-
住 吉 分 団	1	1	1	-	-	-	-	-	-	-	-	-	-	-	-	1	-	-	-	-
新 富 分 団	1	1	1	1	-	-	-	-	-	-	-	-	-	-	-	-	-	-	-	-
日 新 分 団	1	1	1	-	-	-	-	-	-	-	-	-	-	-	-	1	-	-	-	-
勇 払 分 団	1	1	1	1	-	-	-	-	-	-	-	-	-	-	-	-	-	-	-	-
錦 岡 分 団	1	1	1	1	-	-	-	-	-	-	-	-	-	-	-	-	-	-	-	-
沼 ノ 端 分 団	1	1	1	1	-	-	-	-	-	-	-	-	-	-	-	-	-	-	-	-
団 植 苗 分 団	1	1	1	-	1	-	-	-	-	-	-	-	-	-	-	-	-	-	-	-

2 小型動力ポンプ

区 分	種 別	年 式	型 式	出 力	ポンプ	放水量	積 載 車
沼ノ端出張所	シバウラ	2015	FZ-700	43	タービン	0.92	大 型 水 槽 車
新開分団	シバウラ	2006	SF756MZ	62	タービン	1.34	新 開 分 団 1
末広分団	トーハツ	2023	VC72PROⅢ	30	タービン	1.29	末 広 分 団 1
住吉分団	トーハツ	2022	VC72PROⅢ	30	タービン	1.29	住 吉 分 団 1
新富分団	トーハツ	2019	VC72PROⅢ	30	タービン	1.29	新 富 分 団 1
日新分団	トーハツ	2022	VC72PROⅢ	30	タービン	1.29	日 新 分 団 1
勇払分団	トーハツ	2020	VC72PROⅢ	30	タービン	1.29	勇 払 分 団 1
錦岡分団	シバウラ	1989	TF-35MES	40	タービン	0.98	錦 岡 分 団 1
沼ノ端分団	シバウラ	2011	TF745MH	46	タービン	1	沼 ノ 端 分 団 1

3 消防車両の性能と装備

区 分		車 種	登 録 年 月	経 過 年 月	出 力 (PS)	ポンプ 製造所	級 別 (A)	定 員	空 気 呼 吸 器	耐 熱 服	可 搬 力	発 電 機 可 搬 式 (VA)	広 報 装 置 (W)	消 火 液 (L)	水 槽 容 量 (L)	配 置	
ポ ン プ 車	署	2	いすゞ	2003/2	23 2	225	日機	2	7	3	-	-	500	50	-	-	消防署
	署	4	日野	1990/2	36 2	160	日機	2	6	3	-	-	300	60	-	-	消防署
	特 災	3	いすゞ	2018/3	8 1	240	日機	1	2	2	5	-	-	50	-	-	消防署
	特 災	4	日野	2018/3	8 1	300	日機	1	3	3	-	-	-	50	-	-	消防署
	新 富 分 団	1	いすゞ	2019/2	7 2	150	日機	2	6	-	-	1	900	50	-	-	新富
	勇 払 分 団	1	いすゞ	2021/2	5 2	150	日機	2	6	3	-	1	900	50	-	-	勇払
	錦 岡 分 団	1	いすゞ	1990/2	36 2	180	日機	2	10	-	-	1	550	60	-	-	錦岡
沼ノ端分団	1	いすゞ	2012/3	14 1	150	日機	2	6	-	-	1	500	50	-	-	沼ノ端	
水 槽 車	末 広	2	いすゞ	1989/2	37 2	175	日機	2	6	3	-	-	300	60	-	3,000	末広
	錦 岡	2	日野	1994/1	32 3	380	モリタ	2	7	3	-	-	300	50	-	6,000	錦岡
	沼ノ端	2	いすゞ	1988/2	38 2	155	日機	2	6	3	-	-	300	60	-	3,000	沼ノ端
	大 水	1	日野	2016/3	10 1	370	-	-	3	1	-	1	-	50	-	10,000	沼ノ端
	植 苗 分 団	1	日野	2020/2	6 2	315	日機	2	6	3	-	-	900	50	-	4,000	植苗
化 学 車	署	1	日野	2011/3	15 1	240	日機	2	6	4	3	-	300	50	500	3,000	消防署
	署	3	日野	1993/2	33 2	270	日機	2	6	4	3	-	300	50	500	3,000	消防署
	末 広	1	日野	2021/1	5 3	315	日機	2	6	4	2	-	900	50	300	3,000	末広
	日 新	1	日野	2018/3	8 1	300	日機	2	6	4	3	-	900	50	500	3,000	日新
	錦 岡	1	日野	2020/1	6 3	315	日機	2	6	4	3	-	900	50	300	3,000	錦岡
	沼ノ端	1	日野	2022/1	4 3	320	日機	2	6	4	3	-	900	50	300	3,000	沼ノ端
	新 富	1	日野	2006/2	20 2	240	日機	2	6	3	3	-	500	50	500	3,000	新富
3 セ ツ 点 ト	大 高	1	日野	2008/3	18 1	380	日機	1	6	-	2	-	900	50	-	-	新富
	大 化	1	日産	2007/2	19 2	410	日機	1	6	4	3	-	900	50	4,000	-	沼ノ端
	原 搬	1	いすゞ	2000/1	26 3	225	-	-	3	-	2	-	-	50	4,000	-	沼ノ端
梯子車	新 富 梯 子	1	日野	2018/3	8 1	300	-	-	6	2	-	-	50	-	-	新富	
放水塔	機 動	1	日野	2026/2	0 1	240	モリタ	-	6	-	-	-	50	20	900	新富	
原調車	原 調	1	トヨタ	2013/2	13 2	151	-	-	5	-	-	-	50	-	-	消防署	
特別救助工作車			日野	2017/3	9 1	360	-	-	6	4	4	-	900	50	-	-	消防署

区 分		車 種	登 録 年 月	経 過 年 月	出 力 (PS)	ポンプ 製造所	級別 (A)	定 員	空 気 呼吸器	耐 熱 耐 服	可 搬 動 力	発 電 機 可 搬 式 (VA)	広 報 装 置 (W)	消 火 液 (L)	水 槽 容 量 (L)	配 置	
指 揮 広 報 車	本 部 指 揮	1	三菱	2024/2	1 2	150	-	-	8	-	-	-	50	-	-	本 部	
	予 防	1	日産	2010/2	15 2	129	-	-	8	-	-	-	50	-	-	本 部	
	予 防	2	三菱	2025/1	0 3	150	-	-	8	-	-	-	50	-	-	本 部	
	予 防	3	三菱	2024/2	1 2	150	-	-	8	-	-	-	50	-	-	本 部	
	予 防	4	トヨタ	2015/2	10 2	151	-	-	10	-	-	-	50	-	-	本 部	
	連 絡	1	トヨタ	2013/1	12 3	158	-	-	7	-	-	-	50	-	-	消 防 署	
	支 援	1	トヨタ	2017/2	8 2	163	-	-	10	-	-	-	50	-	-	本 部	
	支 援	2	三菱	2025/1	0 3	150	-	-	8	-	-	-	50	-	-	本 部	
	署 指 揮	1	トヨタ	2019/2	6 2	151	-	-	5	-	-	-	50	-	-	消 防 署	
	署 指 揮	2	トヨタ	2014/3	11 1	151	-	-	5	-	-	-	50	-	-	消 防 署	
搬 送 車	署 搬 送	1	いすゞ	2004/2	21 2	155	-	-	3	-	-	-	50	-	-	消 防 署	
	特 災	1	日野	2014/3	11 1	220	-	-	5	-	-	-	50	-	-	消 防 署	
	沼ノ端搬送	1	いすゞ	2012/3	13 1	150	-	-	3	-	-	-	50	-	-	沼ノ端	
小 型 積 載 動 力 車 P	新 開 分 団	1	トヨタ	2006/2	19 2	109	-	-	6	-	-	1	550	50	-	-	消 防 署
	末 広 分 団	1	トヨタ	2023/2	2 2	150	-	-	5	-	-	1	-	50	-	-	末 広
	住 吉 分 団	1	トヨタ	2022/2	3 3	160	-	-	5	-	-	1	900	50	-	-	住 吉
	日 新 分 団	1	トヨタ	2022/2	3 3	160	-	-	5	-	-	1	900	50	-	-	日 新
高 規 格 救 急 車	署 救 急	1	トヨタ	2023/2	2 2	150	-	-	7	-	-	-	50	-	-	消 防 署	
	署 救 急	2	日産	2016/9	8 7	240	-	-	7	-	-	-	50	-	-	消 防 署	
	末 広 救 急	1	日産	2017/2	8 2	240	-	-	7	-	-	-	50	-	-	末 広	
	日 新 救 急	1	日産	2019/2	6 2	144	-	-	7	-	-	-	50	-	-	日 新	
	錦 岡 救 急	1	日産	2018/3	7 1	240	-	-	7	-	-	-	50	-	-	錦 岡	
	沼ノ端救急	1	日産	2020/1	5 3	144	-	-	7	-	-	-	50	-	-	沼ノ端	
査 察 車	新 富 救 急	1	トヨタ	2022/3	3 1	150	-	-	7	-	-	-	50	-	-	新 富	
	査 察	1	ダイハツ	2012/12	12 4	58	-	-	4	-	-	-	-	-	-	新 富	
	査 察	2	スズキ	2024/1	1 3	58	-	-	4	-	-	-	-	-	-	日 新	
	査 察	3	ダイハツ	2012/2	13 2	58	-	-	4	-	-	-	-	-	-	消 防 署	
	査 察	4	ダイハツ	2012/2	13 2	58	-	-	4	-	-	-	-	-	-	本 部	
	査 察	5	スズキ	2024/12	0 4	58	-	-	4	-	-	-	-	-	-	末 広	
	査 察	6	スズキ	2023/2	2 2	49	-	-	4	-	-	-	-	-	-	沼ノ端	
	査 察	7	ダイハツ	2010/2	15 2	58	-	-	4	-	-	-	-	-	-	錦 岡	
充 填 特 災	充 填	1	トヨタ	2024/2	1 2	150	-	-	5	-	-	500	50	-	-	本 部	
	特 災	2	日立	2016/11	8 5	101	-	-	1	-	-	-	-	-	-	消 防 署	

4 通信施設

区 分	有 線 電 話											無 線 電 話					
	内 線 回 線 数	1 1 9 番 受 報 回 線 数	加 入 回 線 数	携 帯 電 話 回 線 数	有 線 F A X 回 線 数	火 災 案 内 回 線 数	専 用 回 線					基 地 局	固 定 局 ・ 親 局	固 定 局 ・ 子 局	陸上移動局		
							N E X T C O	開 発 道 路	苦 ガ ス	苦 警	道 警				携 帯 無 線	車 載 無 線	卓 上 無 線
総 数	95	14	35	21	11	-	1	1	1	1	1	1	3	-	79	55	6
市 役 所	2	-	-	-	-	-	-	-	-	-	-	1	2	-	1	-	-
本 部 ・ 消 防 署	87	14	26	11	4	-	1	1	1	1	1	-	1	-	49	26	1
末 広 出 張 所	1	-	1	2	1	-	-	-	-	-	-	-	-	-	4	4	1
日 新 出 張 所	1	-	2	2	1	-	-	-	-	-	-	-	-	-	5	4	1
錦 岡 出 張 所	1	-	1	2	1	-	-	-	-	-	-	-	-	-	4	4	1
沼 ノ 端 出 張 所	1	-	1	2	1	-	-	-	-	-	-	-	-	-	7	8	1
新 富 出 張 所	1	-	1	2	1	-	-	-	-	-	-	-	-	-	6	6	1
住 吉 分 団	1	-	1	-	-	-	-	-	-	-	-	-	-	-	1	1	-
勇 払 分 団	-	-	1	-	1	-	-	-	-	-	-	-	-	-	1	1	-
植 苗 分 団	-	-	1	-	1	-	-	-	-	-	-	-	-	-	1	1	-

5 消防機器保有状況

区 分	総数	本 部	消 防 署	末 出 張	広 所 出 張	日 出 張	新 所 出 張	錦 出 張	岡 所 出 張	沼 出 張	ノ 端 所 出 張	新 出 張	富 所 出 張	消 防 団
手引きホースカー	10	-	2		2		2		2		2		-	-
無反動管そうノズル	53	-	13		12		3		5		11		9	-
ガンタイプノズル	20	-	4		3		3		2		3		5	-
発泡ノズル	22	-	6		2		2		2		6		4	-
フォグガン	6	-	2		1		-		1		1		1	-
ジェットシューター	49	-	6		3		3		6		7		3	21
可搬式消火器具	-	-	-		-		-		-		-		-	-
かぎ付きチタン製はしご	10	-	3		1		1		1		2		2	-
二連はしご	21	-	3		2		1		1		3		1	10
三連はしご	14	-	4		2		1		2		2		1	2
可搬式プロアー	1	-	1		-		-		-		-		-	-
空気式救助マット	1	-	1		-		-		-		-		-	-
マット型空気ジャッキ	1	-	1		-		-		-		-		-	-
救命索発射銃	1	-	1		-		-		-		-		-	-
可搬式ウィンチ	11	-	4		2		1		1		2		1	-
マンホール救助器具	1	-	1		-		-		-		-		-	-
可搬型発動発電機	31	1	7		2		1		2		4		3	11
熱画像探査装置	3	-	3		-		-		-		-		-	-
バスケット担架	3	-	2		-		-		-		-		1	-
画像探査装置	1	-	1		-		-		-		-		-	-
救命ボート	3	-	3		-		-		-		-		-	-
救命胴衣	169	-	57		10		5		5		12		7	73
スプレッダー	5	-	3		1		-		-		-		1	-
カッター	5	-	3		1		-		-		-		1	-
ラム	5	-	3		1		-		-		-		1	-
エアー・ソー	1	-	1		-		-		-		-		-	-
エンジン・カッター	12	-	4		2		1		2		1		2	-
チェンソー	16	-	5		2		1		2		1		4	1
削岩機	1	-	1		-		-		-		-		-	-
ハンマー・ドリル	1	-	1		-		-		-		-		-	-
鉄筋カッター	1	-	1		-		-		-		-		-	-
バッテリー式救助用破壊器具	1	-	1		-		-		-		-		-	-
鉄線鋏	14	-	5		2		1		2		2		2	-
ガス溶断器	1	-	1		-		-		-		-		-	-
万能斧	58	-	21		8		6		5		10		8	-
携帯用コンクリート破壊機	9	-	3		2		1		1		1		1	-
化学防護服	45	-	41		4		-		-		-		-	-
耐熱防護服	41	-	7		5		5		5		12		7	-
放射線防護服	4	-	4		-		-		-		-		-	-
耐電用防護服	10	-	5		-		-		-		-		5	-
耐電用手袋	18	-	7		1		1		1		1		7	-
空気呼吸器	62	-	20		7		4		6		13		6	6
酸素呼吸器	4	-	4		-		-		-		-		-	-
簡易呼吸器	2	-	2		-		-		-		-		-	-
携帯警報器	5	-	5		-		-		-		-		-	-
送排風機	1	-	1		-		-		-		-		-	-
オイルフェンス (m)	1,520	-	1,520		-		-		-		-		-	-
可熱性ガス測定器	15	-	6		2		1		1		3		1	1
有毒性ガス測定器	1	-	1		-		-		-		-		-	-
放射線測定器	4	-	4		-		-		-		-		-	-
ポケット型線量計	-	-	-		-		-		-		-		-	-
エアーテント	2	-	2		-		-		-		-		-	-
フレーム式テント	6	-	6		-		-		-		-		-	-

消防水利状況

区 分		総 数	消防署	末 広 出張所	日 新 出張所	錦 岡 出張所	沼ノ端 出張所	新 富 出張所		
公 設	合計	2,251	430	321	382	314	534	270		
	高橋式	小計	90	20	31	10	5	0	24	
		単口	70	14	23	7	5	0	21	
		双口	20	6	8	3	0	0	3	
	消 火	前澤式	小計	1,305	249	190	286	173	247	160
			単口	984	196	145	223	138	145	137
			双口	321	53	45	63	35	102	23
	栓 公 設	スワン型	小計	856	161	100	86	136	287	86
			単口	682	126	87	73	120	199	77
双口			174	35	13	13	16	88	9	
防 火 水 槽	合計	129	21	16	16	41	24	11		
	40m ³ 以上	129	21	16	16	41	24	11		
	10m ³ 以上 40m ³ 未満	0	0	0	0	0	0	0		
指 定 消 防 水 利	合計	2	0	0	0	1	1	0		
	40m ³ 以上	2	0	0	0	1	1	0		
	40m ³ 未満	0	0	0	0	0	0	0		

令和7年中の消防車出動状況

単位：件

区 分	総数	1月	2月	3月	4月	5月	6月	7月	8月	9月	10月	11月	12月	
総 数	1,260	126	86	85	100	90	113	111	94	111	89	123	132	
火災出動	73	12	5	6	4	4	6	8	3	1	8	5	11	
その他 の 出 動	合 計	1,187	114	81	79	96	86	107	103	91	110	81	118	121
	警 戒	435	35	19	25	33	31	34	36	39	51	25	47	60
	水 防	-	-	-	-	-	-	-	-	-	-	-	-	-
	救 助	164	16	14	13	19	14	18	10	14	13	10	15	8
	応 援	1	-	-	-	-	-	-	-	-	-	-	-	1
	誤 報	21	2	1	1	-	2	2	3	1	2	3	4	-
	虚 報	-	-	-	-	-	-	-	-	-	-	-	-	-
その他	566	61	47	40	44	39	53	54	37	44	43	52	52	

令和7年中の消防隊活動状況 (建物火災で放水活動を有した出動に限る。)

区 分	件数	放水口数 (口)	放水量 (k l)	出動から放水開始 迄の所要時間(分)	出動から鎮火迄 の所要時間(分)	
一棟 独 立 火 災	全焼	5	6.2 [7.0]	37.6 [72.0]	4.4 [5.0]	187.0 [258]
	半焼	3	7.0 [10.0]	23.7 [37.4]	9.0 [16.0]	117.3 [141.0]
	部分焼	4	2.0 [3.0]	0.7 [1.3]	4.3 [8.0]	59.5 [66.0]
	ぼや	2	1.0 [1.0]	0.2 [2.0]	6.5 [8.0]	43.0 [65.0]
延焼 火災	全焼	1	5.0 [5.0]	57.0 [57.0]	9.0 [9.0]	139.0 [139.0]
	半焼	0	- [-]	- [-]	- [-]	- [-]
	部分焼	0	- [-]	- [-]	- [-]	- [-]
全平均			4.2	23.8	6.6	109.2

※ 計上はすべて平均値(件数除く)、[]内は最大値を示す。

令和7年中の119番受報状況

※(内数)は携帯電話での受報件数

単位：回

区 分	総 数	火 災	救 急	警 戒	救 助	そ の 他							
						問 合 合	訓 練	同 報	悪 戯	誤 報	試 験	そ の 他	携 帯 転 送
総計	14,042 (7,033)	72	9,464	1,019	164	613	274	444	88	641	632	561	70
1月	1,399 (570)	11	992	99	16	67	8	53	8	54	34	52	5
2月	971 (518)	5	713	66	14	38	8	22	2	38	36	24	5
3月	1,104 (617)	6	766	65	13	55	16	26	0	63	48	43	3
4月	1,111 (473)	1	692	79	19	31	38	28	3	60	82	75	3
5月	1,057 (550)	4	695	72	14	45	30	25	8	38	57	65	4
6月	1,170 (529)	7	795	88	18	43	35	25	10	63	38	42	6
7月	1,250 (640)	10	845	90	10	64	22	35	9	64	52	39	10
8月	1,193 (825)	4	768	76	14	50	18	48	31	77	58	47	2
9月	1,197 (528)	2	791	96	13	52	30	40	10	51	52	51	9
10月	1,144 (538)	8	746	71	10	55	34	46	1	39	79	51	4
11月	1,133 (536)	6	759	102	15	42	21	49	5	55	44	27	8
12月	1,313 (709)	8	902	115	8	71	14	47	1	39	52	45	11

予防・危険物



防火シンボルマーク「ストッピー」

予防査察

1 指定対象物査察状況

単位：件

区 分	指定 査察 対象 物数	査察 実施 対象 物数
総 数	8,003	1,647
1 項イ 劇場・映画館	7	1
1 項ロ 公会堂・集会所	93	31
2 項イ キャバレー・ナイトクラブ	-	-
2 項ロ 遊技場・ダンスホール	15	2
2 項ハ 風俗営業店	-	-
2 項ニ カラオケボックス	5	5
3 項イ 待合・料理店	-	-
3 項ロ 飲食店	288	68
4 項 百貨店・マーケット	326	55
5 項イ 旅館・ホテル	55	52
5 項ロ 寄宿舍・共同住宅	3,082	579
6 項イ 病院・診療所	97	43
6 項ロ 養老施設等	91	88
6 項ハ デイサービス	185	176
6 項ニ 幼稚園・養護学校	19	9
7 項 学校	79	1
8 項 図書館・美術館	2	1
9 項イ 熱気・蒸気浴場	4	4
9 項ロ 公衆浴場	4	-
10 項 停車場	2	-
11 項 社寺・教会	52	6
12 項イ 工場・作業場	830	71
12 項ロ 映画・テレビスタジオ	-	-
13 項イ 車庫・駐車場	151	26
13 項ロ 格納庫	-	-
14 項 倉庫	1,033	72
15 項 上記以外の事業所	819	149
16 項イ 複合用途（特定含む）	448	173
16 項ロ 複合用途（その他）	316	35

※ 指定対象物とは、防火対象物のうち消防設備の設置が必要なものをいう。

2 危険物製造所等査察状況

単位：件

区 分	施 設 数	実 施 施 設 数
総 数	1,679	573
製 造 所	22	19
屋 内 貯 蔵 所	110	27
屋 外 タ ン ク 貯 蔵 所	359	286
屋 内 タ ン ク 貯 蔵 所	15	5
地 下 タ ン ク 貯 蔵 所	206	30
簡 易 タ ン ク 貯 蔵 所	-	-
移 動 タ ン ク 貯 蔵 所 ※	505	51
屋 外 貯 蔵 所	84	26
給 油 取 扱 所	173	51
販 売 取 扱 所	1	1
移 送 取 扱 所	3	2
一 般 取 扱 所	201	75

※移動タンク貯蔵所の施設数は積載式を除いた数値

定期点検報告制度の対象物状況

単位：件

区 分	該当防火 対象物数	特例認定済防火対象物数	
		令和6年度認定件数	
総 数	189	55	17
1 項イ 劇場・映画館	6	3	-
1 項ロ 公会堂・集会所	51	24	7
2 項イ キャバレー・ナイトクラブ	-	-	-
2 項ロ 遊技場・ダンスホール	10	4	1
2 項ハ 風俗営業店	-	-	-
2 項ニ カラオケボックス	-	-	-
3 項イ 待合・料理店	-	-	-
3 項ロ 飲食店	7	-	-
4 項 百貨店・マーケット	44	6	3
5 項イ 旅館・ホテル	8	2	-
6 項イ 病院・診療所	11	5	-
6 項ロ 養老施設等	-	-	-
6 項ハ デイサービス	3	2	-
6 項ニ 幼稚園・養護学校	3	-	-
9 項イ 熱気・蒸気浴場	2	1	1
1 6 項イ 複合用途(特定含む)	44	8	5

※ 定期点検報告制度とは、多数の人が出入り等する一定の防火対象物について定期点検を行ない、その結果を消防機関へ報告する制度です。消防機関において申請及び検査を受け、一定期間継続して消防法令を遵守していると認められた場合、特例認定済防火対象物として、点検報告の義務が3年間免除されます。

予防関係事務処理状況

単位：件

区 分	総数	4月	5月	6月	7月	8月	9月	10月	11月	12月	1月	2月	3月
総 数	947	65	79	90	125	86	90	80	67	79	60	66	60
各種届出※1	521	30	50	60	86	59	51	54	31	43	26	18	13
消防設備着工届	138	15	9	8	15	9	14	10	12	8	12	15	11
消防設備設置届	288	20	20	22	24	18	25	16	24	28	22	33	36

※1 火災予防条例に基づく届出

建築物関係事務処理状況

単位：件

区 分		総 数	4 月	5 月	6 月	7 月	8 月	9 月	1 0 月	1 1 月	1 2 月	1 月	2 月	3 月
総 数		567	30	44	40	48	64	49	72	41	37	38	45	59
消	新 築	135	7	9	6	10	22	8	21	14	8	7	13	10
	増 築	6	-	-	-	-	-	-	1	2	-	1	2	-
防	改 築	-	-	-	-	-	-	-	-	-	-	-	-	-
	移 転	-	-	-	-	-	-	-	-	-	-	-	-	-
同	用 途 変 更	2	-	-	-	-	-	-	2	-	-	-	-	-
	大 規 模 の 修 繕	-	-	-	-	-	-	-	-	-	-	-	-	-
意	大 規 模 の 模 様 替	1	-	1	-	-	-	-	-	-	-	-	-	-
	計 画 変 更	25	3	2	-	1	-	2	5	4	4	2	-	2
許 可 申 請		9	-	-	-	1	3	1	1	-	2	1	-	-
通 知		389	20	32	34	36	39	38	42	21	23	27	30	47

危険物規制事務処理状況

単位：件

区 分	許 可				完成検査			完成検査前検査等					承 認					認 可		届 出						
	設 置	変 更	常置場所変更		設 置 完 成	変 更 完 成	転 入	水 張	水 圧	基 礎 地 盤	溶 接 部	保 安 検 査	仮 使 用	仮 貯 仮 取	保 安 検 査 長	内 期 間 延 長	漏 れ 間 延 長	予 規 制 定	予 規 変 更	保 監 選 解	譲 渡 引 渡	廃 止	種 数 変 更	休 止 再 開	工 事	内 部 点 検
			出	入																						
総 数	48	85	10	14	39	65	15	20	-	-	6	10	32	39	-	3	10	1	6	65	53	46	15	33	425	22
製 造 所	-	7	-	-	-	7	-	1	-	-	-	-	7	-	-	-	-	-	-	2	-	-	1	-	29	-
屋 内 貯 蔵 所	-	8	-	-	2	6	-	-	-	-	-	-	6	-	-	-	-	-	-	8	4	-	6	-	1	-
屋外タンク貯蔵所	6	39	-	-	4	24	-	14	-	-	6	10	5	-	-	3	-	-	-	38	17	4	2	6	216	22
屋内タンク貯蔵所	-	-	-	-	-	1	-	-	-	-	-	-	-	-	-	-	-	-	-	-	-	-	-	1	-	-
地下タンク貯蔵所	4	1	-	-	-	1	-	-	-	-	-	-	-	-	-	-	4	-	-	-	3	2	-	2	3	-
簡易タンク貯蔵所	-	-	-	-	-	-	-	-	-	-	-	-	-	-	-	-	-	-	-	-	-	-	-	-	-	-
移動タンク貯蔵所	22	10	10	14	24	10	15	-	-	-	-	-	-	-	-	-	-	-	-	-	11	29	1	20	104	-
屋 外 貯 蔵 所	3	1	-	-	2	-	-	-	-	-	-	-	1	-	-	-	-	-	-	1	12	-	4	-	1	-
給 油 取 扱 所	1	6	-	-	1	5	-	-	-	-	-	-	3	-	-	-	4	-	-	7	3	1	-	2	22	-
販 売 取 扱 所	-	-	-	-	-	-	-	-	-	-	-	-	-	-	-	-	-	-	-	-	-	-	-	-	-	-
移 送 取 扱 所	-	-	-	-	-	-	-	-	-	-	-	-	-	-	-	-	-	-	-	-	-	-	-	-	1	-
一 般 取 扱 所	12	13	-	-	6	11	-	5	-	-	-	-	10	-	-	-	2	-	-	9	3	10	1	2	48	-

危険物製造所等類別施設数

単位：件

区 分	総 数	類 別						
		1	2	3	4	5	6	混在
総 数	1,733	4	5	7	1,681	1	21	14
製 造 所	22	-	2	-	16	-	1	3
屋 内 貯 蔵 所	110	3	-	1	103	1	-	2
屋外タンク貯蔵所	359	-	2	-	350	-	7	-
屋内タンク貯蔵所	15	-	-	-	15	-	-	-
地下タンク貯蔵所	206	-	-	-	206	-	-	-
簡易タンク貯蔵所	-	-	-	-	-	-	-	-
移動タンク貯蔵所	559	-	-	2	541	-	9	7
屋 外 貯 蔵 所	84	-	1	-	83	-	-	-
給 油 取 扱 所	173	-	-	-	173	-	-	-
販 売 取 扱 所	1	-	-	-	1	-	-	-
移 送 取 扱 所	3	-	-	-	3	-	-	-
一 般 取 扱 所	201	1	-	4	190	-	4	2

危険物類別貯蔵取扱数量状況

単位：4類はk l、その他はton

区 分		類 別					
		1	2	3	4	5	6
総 数		1,544	14,789	527	10,075,872	1	13,644
製 造 所		-	395	-	74,803	-	1,200
屋 内 貯 蔵 所		1,520	0	460	10,152	1	-
屋外タンク貯蔵所		-	10,384	-	9,255,246	-	9,648
屋内タンク貯蔵所		-	-	-	134	-	-
地下タンク貯蔵所		-	-	-	5,775	-	-
簡易タンク貯蔵所		-	-	-	-	-	-
移動タンク貯蔵所		-	-	34	8,659	-	236
屋 外 貯 蔵 所		-	10	-	11,214	-	-
給 油 取 扱 所		-	-	-	6,484	-	-
販 売 取 扱 所		-	-	-	6	-	-
移 送 取 扱 所		-	-	-	372,000	-	-
一 般 取 扱 所		24	4,000	33	331,399	0	2,560

※小数点以下四捨五入

指定防火対象物所管状況

単位：件

区分	総数	消防本部 消防室	消防署 消防係	未出 張所	日出 張所	新出 張所	錦出 張所	沼出 張所	ノ出 張所	端出 張所	新出 張所	富出 張所
総数	8,003	614	1,860	1,594	944	511	1,548	932				
1項イ 劇場・映画館	7	1	-	3	-	2	1	-				
1項ロ 公会堂・集会場	93	7	8	22	13	15	9	19				
2項イ キャバレー・ナイトクラブ	-	-	-	-	-	-	-	-				
2項ロ 遊技場・ダンスホール	15	2	4	1	3	2	1	2				
2項ハ 風俗営業店	-	-	-	-	-	-	-	-				
2項ニ カラオケボックス	5	-	-	1	1	1	1	1				
3項イ 待合・料理店	-	-	-	-	-	-	-	-				
3項ロ 飲食店	288	3	38	51	45	21	28	102				
4項 百貨店・マーケット	326	14	69	70	54	33	39	47				
5項イ 旅館・ホテル	55	3	1	20	5	6	13	7				
5項ロ 寄宿舍・共同住宅	3,082	21	643	823	443	181	493	478				
6項イ 病院・診療所	97	8	11	25	17	9	17	10				
6項ロ 養老施設等	91	16	4	5	26	19	14	7				
6項ハ デイサービス	185	11	35	27	33	18	29	32				
6項ニ 幼稚園・養護学校	19	-	2	2	8	2	5	-				
7項 学校	79	2	14	17	12	15	14	5				
8項 図書館・美術館	2	-	-	1	-	-	1	-				
9項イ 熱気・蒸気浴場	4	-	1	-	2	1	-	-				
9項ロ 公衆浴場	4	-	-	2	1	-	1	-				
10項 停車場	2	-	-	2	-	-	-	-				
11項 社寺・教会	52	-	5	13	4	9	6	15				
12項イ 工場・作業場	830	135	276	51	46	37	270	15				
12項ロ 映画・テレビスタジオ	-	-	-	-	-	-	-	-				
13項イ 車庫・駐車場	151	20	40	26	21	10	29	5				
13項ロ 格納庫	-	-	-	-	-	-	-	-				
14項 倉庫	1,033	97	443	89	44	30	317	13				
15項 上記以外の事業所	819	209	134	164	55	41	168	48				
16項イ 複合用途（特定含む）	448	35	55	99	78	44	45	92				
16項ロ 複合用途（その他）	316	30	77	80	33	15	47	34				

指定防火対象物階数別棟数状況

単位：件

区 分	総 数	地下 のみ	1 階	2 階	3 階	4 階	5 階	6 階	7 階	8 階	9 階	10 階	11 階	12 階	13 階	14 階	15 階	16 階
総 数	8,003	1	2,405	4,532	685	139	101	35	30	13	15	17	7	6	6	10	-	1
1 項イ 劇場・映画館	7	-	3	3	-	-	-	1	-	-	-	-	-	-	-	-	-	-
1 項ロ 公会堂・集会場	93	-	43	41	3	3	1	1	-	1	-	-	-	-	-	-	-	-
2 項イ キャバレー・ナイトクラブ	-	-	-	-	-	-	-	-	-	-	-	-	-	-	-	-	-	-
2 項ロ 遊技場・ダンスホール	15	-	7	8	-	-	-	-	-	-	-	-	-	-	-	-	-	-
2 項ハ 風俗営業店	-	-	-	-	-	-	-	-	-	-	-	-	-	-	-	-	-	-
2 項ニ カラオケボックス	5	-	-	5	-	-	-	-	-	-	-	-	-	-	-	-	-	-
3 項イ 待合・料理店	-	-	-	-	-	-	-	-	-	-	-	-	-	-	-	-	-	-
3 項ロ 飲食店	288	-	138	135	11	2	1	1	-	-	-	-	-	-	-	-	-	-
4 項 百貨店・マーケット	326	-	227	89	5	-	1	1	-	-	1	-	-	1	-	-	-	1
5 項イ 旅館・ホテル	55	-	6	37	6	2	1	1	1	1	-	-	-	-	-	-	-	-
5 項ロ 寄宿舍・共同住宅	3,082	-	28	2,454	392	71	67	7	13	6	9	14	6	2	4	9	-	-
6 項イ 病院・診療所	97	-	22	59	13	2	1	-	-	-	-	-	-	-	-	-	-	-
6 項ロ 養老施設等	91	-	17	61	5	3	3	2	-	-	-	-	-	-	-	-	-	-
6 項ハ デイサービス	185	-	68	107	6	1	1	1	-	-	-	-	-	-	1	-	-	-
6 項ニ 幼稚園・養護学校	19	-	4	9	6	-	-	-	-	-	-	-	-	-	-	-	-	-
7 項 学校	79	-	22	20	34	3	-	-	-	-	-	-	-	-	-	-	-	-
8 項 図書館・美術館	2	-	1	1	-	-	-	-	-	-	-	-	-	-	-	-	-	-
9 項イ 熱気・蒸気浴場	4	-	2	2	-	-	-	-	-	-	-	-	-	-	-	-	-	-
9 項ロ 公衆浴場	4	-	1	2	1	-	-	-	-	-	-	-	-	-	-	-	-	-
10 項 停車場	2	-	-	1	1	-	-	-	-	-	-	-	-	-	-	-	-	-
11 項 社寺・教会	52	-	18	30	4	-	-	-	-	-	-	-	-	-	-	-	-	-
12 項イ 工場・作業場	830	-	484	300	23	12	3	-	5	1	1	1	-	-	-	-	-	-
12 項ロ 映画・テレビスタジオ	-	-	-	-	-	-	-	-	-	-	-	-	-	-	-	-	-	-
13 項イ 車庫・駐車場	151	-	98	41	3	4	2	1	-	-	1	-	-	1	-	-	-	-
13 項ロ 格納庫	-	-	-	-	-	-	-	-	-	-	-	-	-	-	-	-	-	-
14 項 倉庫	1,033	1	637	351	32	3	4	2	-	1	1	-	-	-	1	-	-	-
15 項 上記以外の事業所	819	-	364	334	76	16	9	10	7	2	-	-	-	-	-	1	-	-
16 項イ 複合用途（特定含む）	448	-	89	287	40	8	5	7	4	1	2	2	1	2	-	-	-	-
16 項ロ 複合用途（その他）	316	-	126	155	24	9	2	-	-	-	-	-	-	-	-	-	-	-

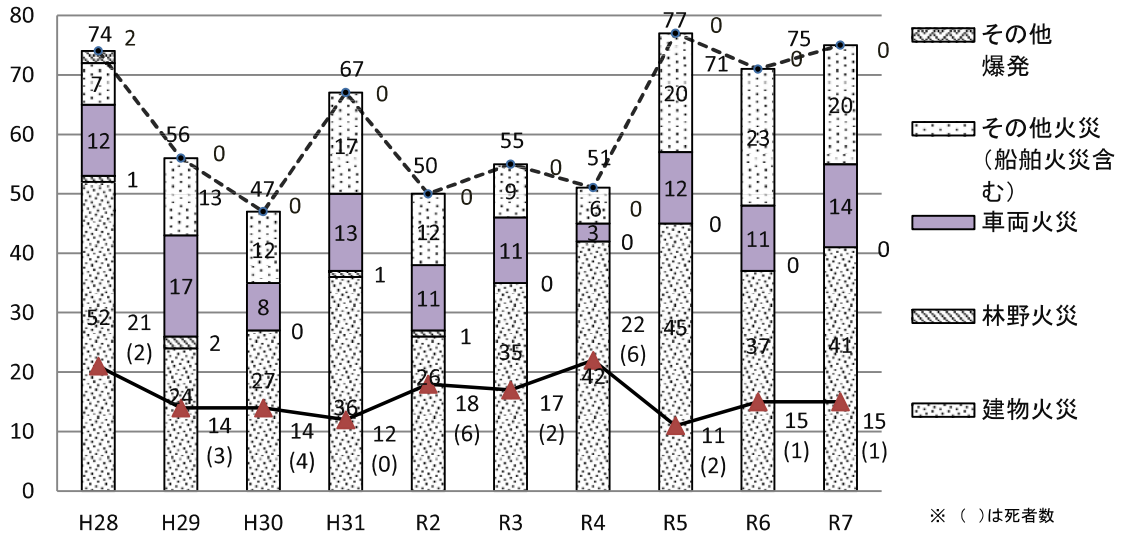
火災統計



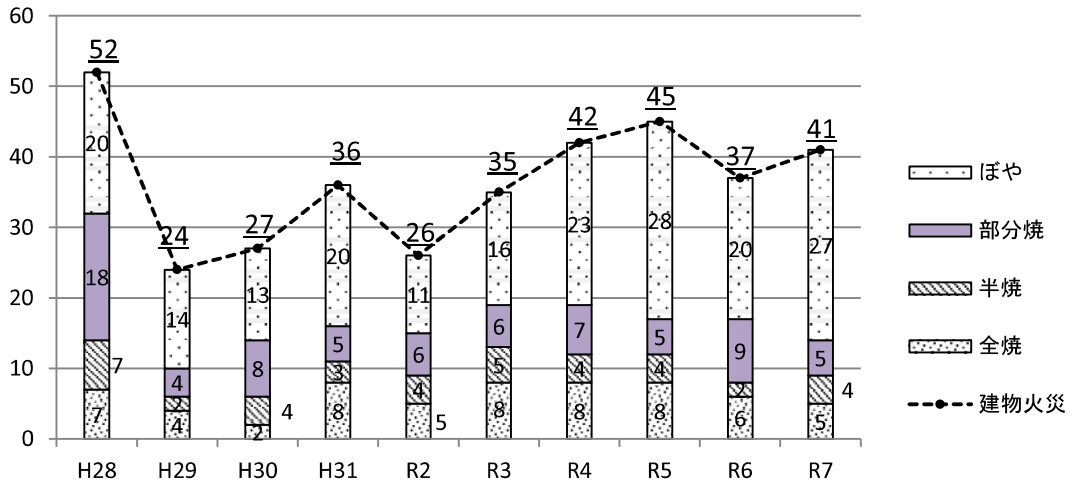
防火シンボルマーク「ストッピー」

火災発生状況

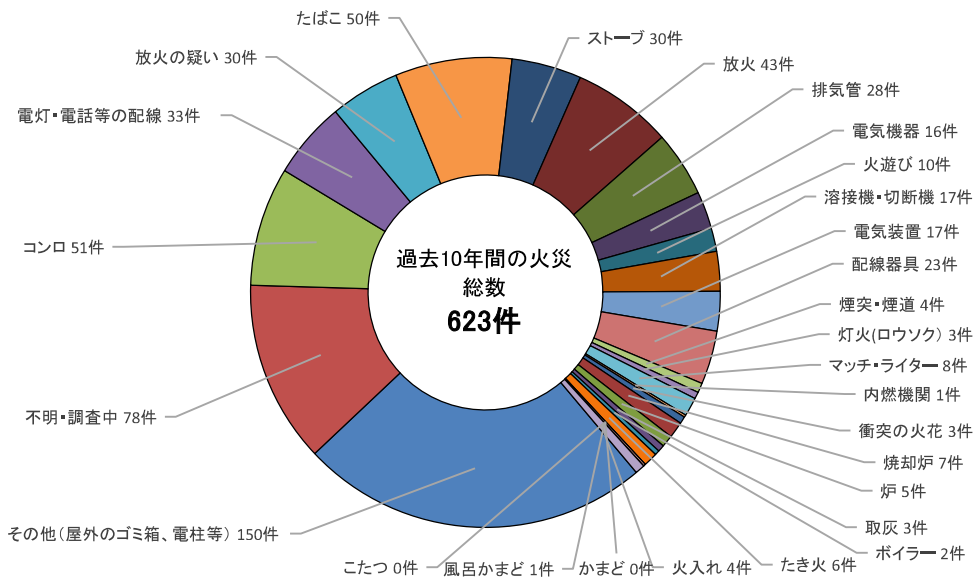
1 過去10年間の火災発生状況（件数）



2 過去10年間の建物火災での焼損状況（件数）



3 過去10年間の火災原因（H28～R7）



救急統計



防火シンボルマーク「ストッピー」

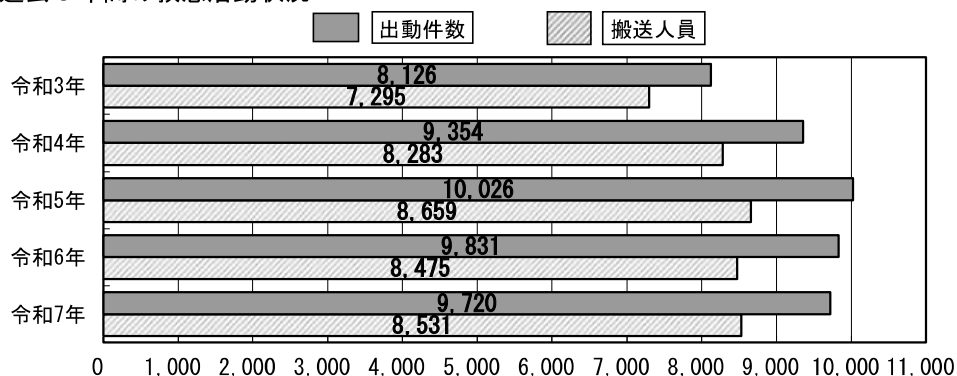
救急統計

1 令和7年中の救急車出動状況

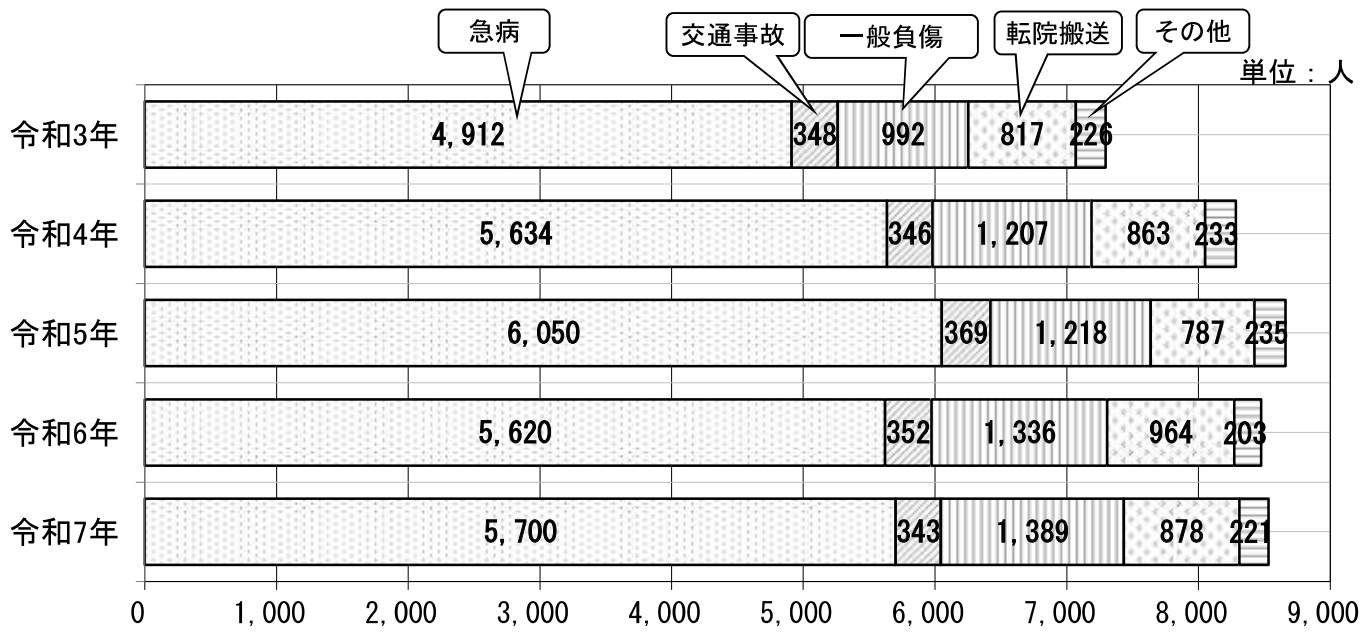
単位：件・人

区分	総 数	救 急 事 故 別 件 数														
		火 災	自 然 災 害	水 難	交 通 事 故	労 働 災 害	運 動 競 技	一 般 負 傷	加 害	自 損 行 為	急 病	そ の 他				
												転 院 搬 送	医 師 搬 送	資 等 機 輸 材 送	そ の 他	
総 数	出 動 件 数	9,720	39	2	5	370	116	33	1,581	23	78	6,547	880	-	-	46
	不 搬 送 件 数	1,241	32	-	4	67	6	-	194	6	33	853	3	-	-	43
	搬 送 人 員	8,531	7	2	1	343	112	34	1,389	17	45	5,700	878	-	-	3
救 急 隊	出 動 件 数	1,106	2	-	-	72	29	7	188	2	9	713	74	-	-	10
	不 搬 送 件 数	158	1	-	-	11	2	-	21	1	5	106	1	-	-	10
	搬 送 人 員	956	1	-	-	67	28	7	167	1	4	608	73	-	-	-
末 広 救 急 隊	出 動 件 数	2,363	14	2	3	80	20	9	398	7	22	1,452	346	-	-	10
	不 搬 送 件 数	341	10	-	2	16	1	-	57	1	9	234	1	-	-	10
	搬 送 人 員	2,035	4	2	1	75	20	9	342	6	13	1,218	345	-	-	-
日 新 救 急 隊	出 動 件 数	1,999	5	-	-	44	7	4	318	4	11	1,410	188	-	-	8
	不 搬 送 件 数	211	4	-	-	7	-	-	35	1	4	151	1	-	-	8
	搬 送 人 員	1,791	1	-	-	38	7	4	284	3	7	1,259	188	-	-	-
錦 岡 救 急 隊	出 動 件 数	1,315	3	-	1	44	11	4	227	4	18	971	29	-	-	3
	不 搬 送 件 数	181	3	-	1	8	-	-	32	1	5	128	-	-	-	3
	搬 送 人 員	1,139	-	-	-	39	11	5	195	3	13	844	29	-	-	-
沼 ノ 端 救 急 隊	出 動 件 数	1,094	9	-	1	80	33	4	168	4	10	737	41	-	-	7
	不 搬 送 件 数	135	8	-	1	15	2	-	17	1	3	82	-	-	-	6
	搬 送 人 員	972	1	-	-	75	31	4	151	3	7	658	41	-	-	1
新 富 救 急 隊	出 動 件 数	1,843	6	-	-	50	16	5	282	2	8	1,264	202	-	-	8
	不 搬 送 件 数	215	6	-	-	10	1	-	32	1	7	152	-	-	-	6
	搬 送 人 員	1,638	-	-	-	49	15	5	250	1	1	1,113	202	-	-	2

2 過去5年間の救急活動状況



3 過去5年間の事故別搬送状況



4 月別出場件数

単位：件

区分	総数	火災	自然災害	水難	交通事故	労働災害	運動競技	一般負傷	加害	自損行為	急病	その他	
												転院搬送	その他
総数	9,720	39	2	5	370	116	33	1,581	23	78	6,547	880	46
1月	1,019	7	-	-	31	9	4	141	-	8	710	103	6
2月	730	4	-	-	28	8	3	120	2	6	484	71	4
3月	789	3	-	-	33	9	1	121	-	6	543	68	5
4月	712	2	-	-	27	6	1	129	3	9	470	62	3
5月	711	-	-	-	22	10	2	113	1	3	486	71	3
6月	816	1	-	1	33	8	4	136	7	10	539	73	4
7月	867	5	-	-	36	8	3	137	3	7	593	72	3
8月	790	1	-	1	31	14	3	109	-	9	536	81	5
9月	810	1	-	-	30	11	7	140	2	8	541	69	1
10月	766	5	-	-	28	6	3	122	3	4	531	64	-
11月	783	3	1	3	42	11	-	120	-	4	530	65	4
12月	927	7	1	-	29	16	2	193	2	4	584	81	8

5 曜日別出場件数

単位：件

区 分	総 数	火 災	自 然 火 災	水 難	交 通 事 故	労 働 災 害	運 動 競 技	一 般 負 傷	加 害	自 損 行 為	急 病	その他	
												転 院 搬 送	そ の 他
総 数	9,720	39	2	5	370	116	33	1,581	23	78	6,547	880	46
月曜日	1,547	7	1	1	47	20	4	256	2	14	1,044	144	7
火曜日	1,443	3	-	1	66	18	4	225	6	12	953	149	6
水曜日	1,440	3	-	-	42	25	8	230	-	8	961	159	4
木曜日	1,394	6	-	-	68	15	3	207	1	14	943	130	7
金曜日	1,389	5	-	-	60	24	2	219	4	12	919	139	5
土曜日	1,254	10	1	2	50	8	6	221	6	14	848	80	8
日曜日	1,253	5	-	1	37	6	6	223	4	4	879	79	9

6 時間別出場件数

単位：件

区 分	総 数	火 災	自 然 災 害	水 難	交 通 事 故	労 働 災 害	運 動 競 技	一 般 負 傷	加 害	自 損 行 為	急 病	そ の 他
0時～	396	5	-	-	13	-	-	48	3	8	287	32
2時～	352	1	-	-	2	1	-	39	1	5	292	11
4時～	399	1	-	-	13	5	-	42	3	2	317	16
6時～	719	2	-	1	26	7	-	127	-	2	540	14
8時～	1,257	5	1	-	42	17	2	250	1	8	850	81
10時～	1,275	4	1	-	38	25	3	237	3	10	766	188
12時～	1,108	4	-	-	43	12	7	196	1	5	674	166
14時～	1,054	3	-	-	55	25	1	176	1	6	637	150
16時～	1,041	6	-	1	58	16	8	165	2	11	660	114
18時～	899	2	-	1	41	5	6	132	-	10	640	62
20時～	695	2	-	2	24	1	5	90	1	6	504	60
22時～	525	4	-	-	15	2	1	79	7	5	380	32

7 発生場所別搬送人員

単位：人

区 分	総数	住 宅	公衆出入	仕 事 場	道 路	そ の 他
総 数	8,531	5,142	2,424	295	629	41
急 病	5,700	4,256	1,147	160	119	18
交 通	343	1	11	1	325	5
一 般 負 傷	1,389	812	360	33	172	12
そ の 他	1,099	73	906	101	13	6

8 年齢別・傷病程度別搬送人員

単位：人

区 分	総	火	自	水	交	労	運	一	加	自	急	そ	
	数	災	然	難	通	働	動	般	害	損	病	の	
		害	災	難	事	災	競	負		行		他	
					故	害	技	傷		為			
総 数	8,531	7	2	1	343	112	34	1,389	17	45	5,700	881	
年 齡 区 分	新 生 児	16	-	-	-	1	-	1	-	-	3	11	
	乳 幼 児	274	-	-	-	8	-	58	-	-	179	29	
	少 年	273	-	-	-	37	-	61	-	5	127	20	
	成 人	2,338	5	-	-	207	94	11	248	12	33	1,502	226
	高 齢 者	5,630	2	2	1	90	18	-	1,021	5	7	3,889	595

総 数	8,531	7	2	1	343	112	34	1,389	17	45	5,700	881	
傷 病 程 度	死 亡	167	-	-	1	2	1	5	-	5	150	3	
	重 症	619	2	-	-	11	10	110	1	5	343	137	
	中 等 症	3,624	5	-	-	58	57	498	-	16	2,348	635	
	軽 傷	4,121	-	2	-	272	44	27	776	16	19	2,859	106
	そ の 他	-	-	-	-	-	-	-	-	-	-	-	-

救助統計



防火シンボルマーク「ストッピー」

救助活動状況

1 事故種別出動件数及び活動件数

単位：件

区 分	総 数	火 災			交 事	通 故	水 事	難 故	風 災	水 災	害 災	機 械 による 事故	建 物 等 による 事故	ガ ス 及 び 酸 欠 事 故	破 裂 事 故	その他の事故
		建 物	建 以 外	物 外												
出 動 件 数	168	4	-	16	5	1	1	1	-	-	-	-	-	-	-	140
活 動 件 数	148	4	-	11	5	1	1	1	-	-	-	-	-	-	-	125

2 事故種別救助人員及び車両別搬送人員

単位：人

区 分	総 数	火 災			交 事	通 故	水 事	難 故	風 災	水 災	害 災	機 械 による 事故	建 物 等 による 事故	ガ ス 及 び 酸 欠 事 故	破 裂 事 故	その他の事故
		建 物	建 以 外	物 外												
救 助 人 員	137	3	-	13	6	3	1	2	-	-	-	-	-	-	-	109
搬 送 車 両 等 の 内 訳	計	60	3	-	11	1	-	-	2	-	-	-	-	-	-	43
	救 急 車	59	3	-	11	1	-	-	2	-	-	-	-	-	-	42
	消防機関のその他の車両等	1	-	-	-	-	-	-	-	-	-	-	-	-	-	1
	消防機関以外の車両等	-	-	-	-	-	-	-	-	-	-	-	-	-	-	-

3 事故種別出動人員及び活動人員

単位：人

区 分	総 数	火 災			交 事	通 故	水 事	難 故	風 災	水 災	害 災	機 械 による 事故	建 物 等 による 事故	ガ ス 及 び 酸 欠 事 故	破 裂 事 故	その他の事故
		建 物	建 以 外	物 外												
出 動 人 員	計	2,448	137	-	241	96	11	14	21	-	-	-	-	-	-	1,928
	専任救助隊員	673	16	-	64	20	4	4	4	-	-	-	-	-	-	561
	兼任救助隊員	-	-	-	-	-	-	-	-	-	-	-	-	-	-	-
	消 防 隊 員	1,261	106	-	116	61	7	7	11	-	-	-	-	-	-	953
	救 急 隊 員	514	15	-	61	15	-	3	6	-	-	-	-	-	-	414
	消 防 団 員	-	-	-	-	-	-	-	-	-	-	-	-	-	-	-
活 動 人 員	計	1,811	137	-	133	96	11	14	21	-	-	-	-	-	-	1,399
	専任救助隊員	351	16	-	20	20	4	4	4	-	-	-	-	-	-	283
	兼任救助隊員	-	-	-	-	-	-	-	-	-	-	-	-	-	-	-
	消 防 隊 員	1,007	106	-	71	61	7	7	11	-	-	-	-	-	-	744
	救 急 隊 員	453	15	-	42	15	-	3	6	-	-	-	-	-	-	372
	消 防 団 員	-	-	-	-	-	-	-	-	-	-	-	-	-	-	-

4 事故種別発生場所別出動件数

単位：件

区 分	総 数	火 災			交 通 事 故	水 事	難 故	風 水 害 等 災 害	機 械 等 事 故	建 物 等 事 故	ガ ス 及 び 酸 欠 事 故	破 事	裂 故	そ の 他 の 事 故
		建 物	建 以	物 外										
総 数	168	4	-	16	5	1	1	1	-	-	-	-	140	
屋 内														
住 居	130	4	-	-	-	-	-	-	-	-	-	-	126	
そ の 他 の 屋 内	4	-	-	-	-	-	-	-	-	-	-	-	4	
屋 外														
道 路														
高 速 自 動 車 道	2	-	-	2	-	-	-	-	-	-	-	-	-	
そ の 他 の 道 路	15	-	-	13	-	1	-	-	-	-	-	-	1	
水 面														
内 水 面	1	-	-	-	1	-	-	-	-	-	-	-	-	
外 水 面	4	-	-	-	4	-	-	-	-	-	-	-	-	
山 岳	1	-	-	-	-	-	-	-	-	-	-	-	1	
そ の 他 の 屋 外	11	-	-	1	-	-	1	1	-	-	-	-	8	
地 下	-	-	-	-	-	-	-	-	-	-	-	-	-	
そ の 他	-	-	-	-	-	-	-	-	-	-	-	-	-	

5 事故種別出動車両等台数及び活動車両等台数

単位：台

区 分	総 数	火 災			交 通 事 故	水 事	難 故	風 水 害 等 災 害	機 械 等 事 故	建 物 等 事 故	ガ ス 及 び 酸 欠 事 故	破 事	裂 故	そ の 他 の 事 故
		建 物	建 以	物 外										
出 動 車 両														
計	697	38	-	69	27	3	4	6	-	-	-	-	550	
救 助 工 作 車	167	4	-	16	5	1	1	1	-	-	-	-	139	
消 防 ポ ン プ 自 動 車	13	6	-	1	4	-	-	-	-	-	-	-	2	
化 学 車	181	18	-	16	8	1	1	2	-	-	-	-	135	
梯 子 車	2	1	-	-	-	-	-	-	-	-	-	-	1	
指 揮 車	162	4	-	16	5	1	1	1	-	-	-	-	134	
救 急 車	170	5	-	20	5	-	1	2	-	-	-	-	137	
そ の 他	2	-	-	-	-	-	-	-	-	-	-	-	2	
消 防 団 車 両	-	-	-	-	-	-	-	-	-	-	-	-	-	
活 動 車 両														
計	517	38	-	39	27	3	4	6	-	-	-	-	400	
救 助 工 作 車	86	4	-	5	5	1	1	1	-	-	-	-	69	
消 防 ポ ン プ 自 動 車	11	6	-	1	4	-	-	-	-	-	-	-	-	
化 学 車	159	18	-	10	8	1	1	2	-	-	-	-	119	
梯 子 車	2	1	-	-	-	-	-	-	-	-	-	-	1	
指 揮 車	108	4	-	9	5	1	1	1	-	-	-	-	87	
救 急 車	150	5	-	14	5	-	1	2	-	-	-	-	123	
そ の 他	1	-	-	-	-	-	-	-	-	-	-	-	1	
消 防 団 車 両	-	-	-	-	-	-	-	-	-	-	-	-	-	

応援協定等



防火シンボルマーク「ストッピー」

応援協定締結状況

協定締結年月日

苫小牧市	北海道消防防災ヘリコプター応援協定	H8. 6. 25
	北海道広域消防相互応援協定	H3. 4. 1
	苫小牧海上保安署	S44. 4. 1
	出光興産(株)北海道製油所	S49. 4. 1
	日本道路公団札幌建設局	S53. 10. 23
	苫小牧地区共同防災組織	S61. 3. 31
	石油備蓄基地共同防災組織	S61. 3. 31
北海道エアポート株式会社	R2. 5. 29	

石油コンビナート等特別防災区域内の消防力

区分	大型化学消防車	大型高所放水車	泡原液搬送車	大型化学高所放水車	甲種化学車	泡放水砲 (3千ℓ)	泡放水砲 (2千ℓ)	可搬式放水銃	耐熱服	空気又は酸素呼吸器
総数	5	1	4	3	-	2	-	27	30	60
苫小牧地区共同防災組織 (出光・埠頭隊)	1	1	2	1	-	2	-	-	10	6
出光興産(株)自衛消防組織	2	-	-	-	-	-	-	22	13	39
石油備蓄基地共同防災組織 (苫備・共備隊)	-	-	1	2	-	-	-	2	2	2
北海道石油共同備蓄(株)自衛消防組織	1	-	-	-	-	-	-	1	2	4
苫東石油備蓄(株)自衛消防組織	1	-	1	-	-	-	-	2	3	9

民間協力団体

団 体 名	設立年月日	会 員 数
苫小牧市防火管理者連絡協議会	S42. 10. 16	175 事業所
苫小牧消防設備協会	S51. 4. 1	46 事業所
苫小牧危険物安全協会	S40. 4. 22	180 事業所

消防クラブ

単位：人

学 校 名	児童
美 園 小 学 校	40
苫 小 牧 西 小 学 校	11
北 光 小 学 校	39
合 計	90

