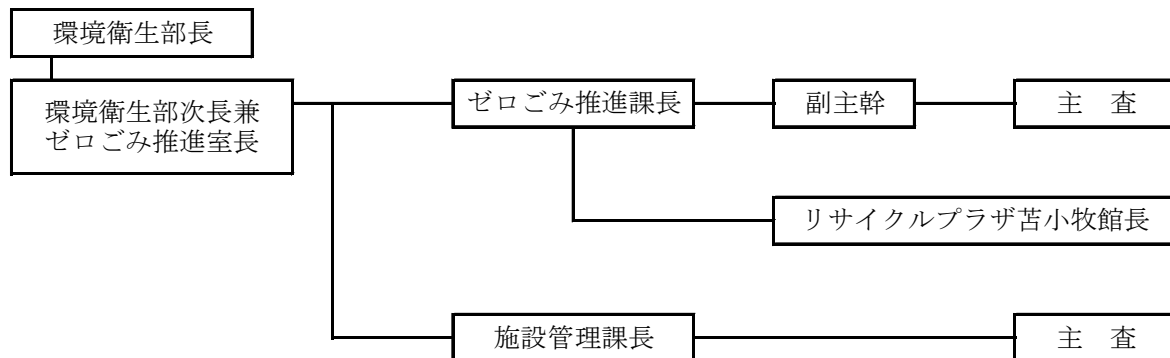


## II 機 構

### 1 組 織



(令和2年4月1日現在)

### 2 人 員

職 種	計				
		環境衛生部	ゼロごみ 推進課	施設管理課	リサイクル プラザ苫小牧
部 長	1	1			
部 次 長 兼 室 長	1	1			
課 長	2		1	1	
副 主 幹	1		1		
副 主 幹 (再)	1		1		
館 長 (再)	1				1
主 査	13		11	2	
専 任 主 事	8		8		
主 任 主 事	5		5		
主 事	4		3	1	
主 事 (再)	2		2		
主 事 (任)	3			1	2
専任技師兼専任主事	1		1		
技 師	3			3	
計	46	2	33	8	3

(令和2年4月1日現在)

3 事務分掌

<p>ゼロごみ推進課</p>	<ul style="list-style-type: none"> <li>(1) 廃棄物、清掃及びリサイクルの計画に関すること。</li> <li>(2) 廃棄物の減量化に関すること。</li> <li>(3) リサイクルの推進に関すること。</li> <li>(4) リサイクルプラザ苦小牧に関すること。</li> <li>(5) 廃棄物減量等推進審議会に関すること。</li> <li>(6) 清掃思想の普及に関すること。</li> <li>(7) し尿の処理に関すること。</li> <li>(8) 浄化槽の設置及び変更の届出の受理等に関すること。</li> <li>(9) 廃棄物の収集及び処分に関すること。</li> <li>(10) 不法投棄の取締り及び指導並びにばい捨てによる空き缶等の散乱の防止に関すること。</li> <li>(11) 清掃方法の指導に関すること。</li> <li>(12) 環境美化に関すること。</li> <li>(13) 委託業者への指導に関すること。</li> <li>(14) 関係機関及び関係団体との連絡調整に関すること。</li> <li>(15) 主管に係る歳入に関すること。</li> <li>(16) その他主管に関すること。</li> <li>(17) 主管に係る調査に関すること。</li> </ul>
<p>施設管理課</p>	<ul style="list-style-type: none"> <li>(1) 沼ノ端クリーンセンターの施設の維持及び管理に関すること。</li> <li>(2) 沼ノ端クリーンセンターにおける廃棄物の焼却及び焼却灰の処理に関すること。</li> <li>(3) 沼ノ端クリーンセンターにおける廃棄物の破碎後の不燃物処理に関すること。</li> <li>(4) 廃棄物埋立処分場に関すること。</li> <li>(5) その他主管に関すること。</li> </ul>

#### 4 清掃施設 配置図

- (1) 沼ノ端クリーンセンター  
沼ノ端埋立処分場  
リサイクルプラザ苫小牧・沼ノ端清掃事務所  
(所在地：苫小牧市字沼ノ端 2 番地の 25)
- (2) 糸井清掃センター (平成 31 年 4 月廃炉)  
(所在地：苫小牧市字糸井 402 番地の 4)
- (3) 柏原理立処分場  
(所在地：苫小牧市字柏原 13 番地・221 番地)
- (4) し尿・雑排水等処理施設 (苫小牧市西町下水処理センター内)  
(所在地：苫小牧市元町 3 丁目 5 番 3 号)

