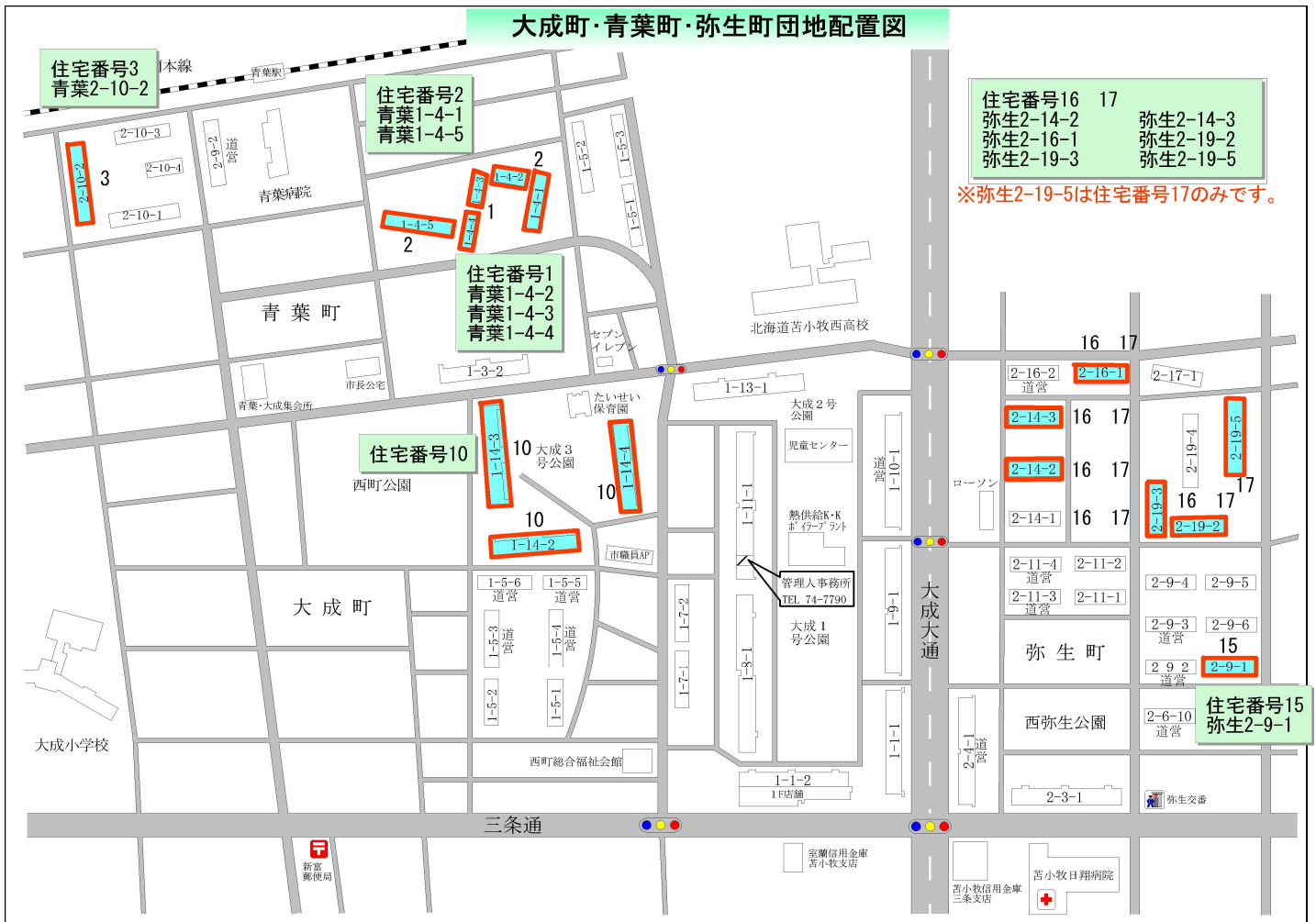


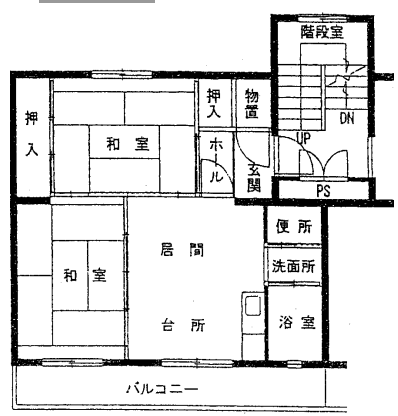
大成町・青葉町・弥生町団地配置図



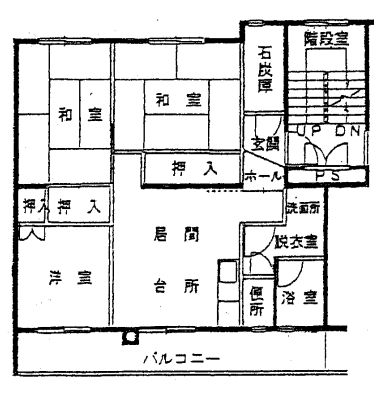
住宅番号16 17
 弥生2-14-2 弥生2-14-3
 弥生2-16-1 弥生2-19-2
 弥生2-19-3 弥生2-19-5
 ※弥生2-19-5は住宅番号17のみです。

住宅間取図 (参考)

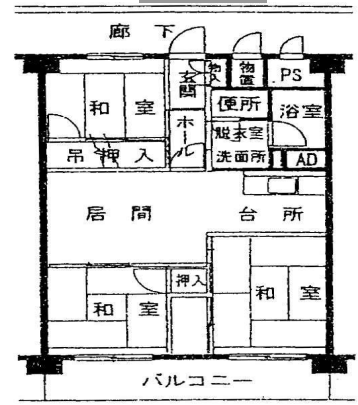
住宅番号1
 青葉1-4-2
 青葉1-4-3
 青葉1-4-4



住宅番号3
 青葉2-10-2



住宅番号10
 大成1-14-2
 大成1-14-3
 大成1-14-4



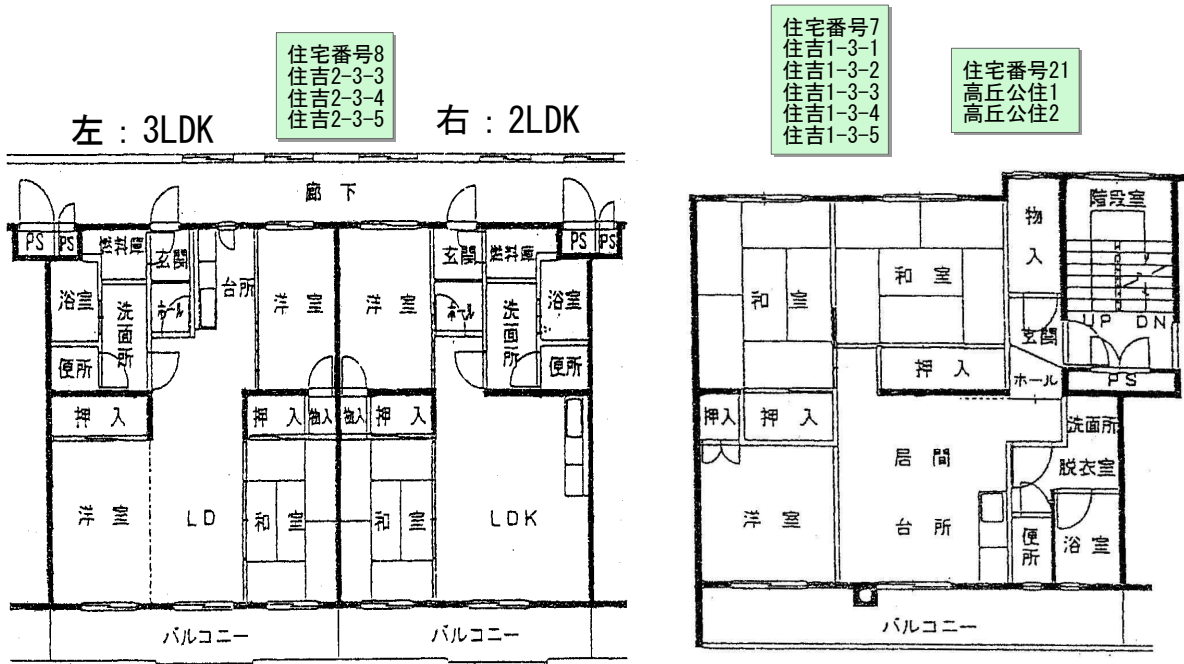
山手町団地配置図



住吉町・高丘団地配置図



住宅間取図 (参考)

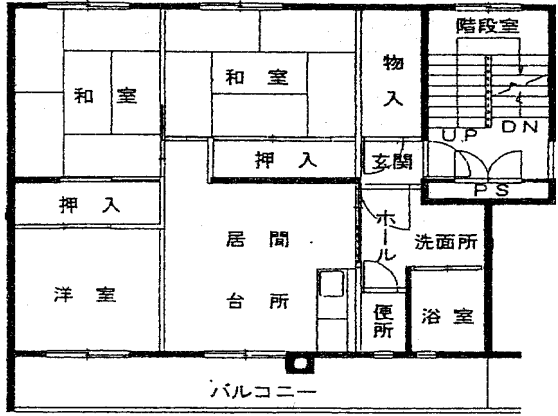


沼ノ端中央・東開町団地配置図

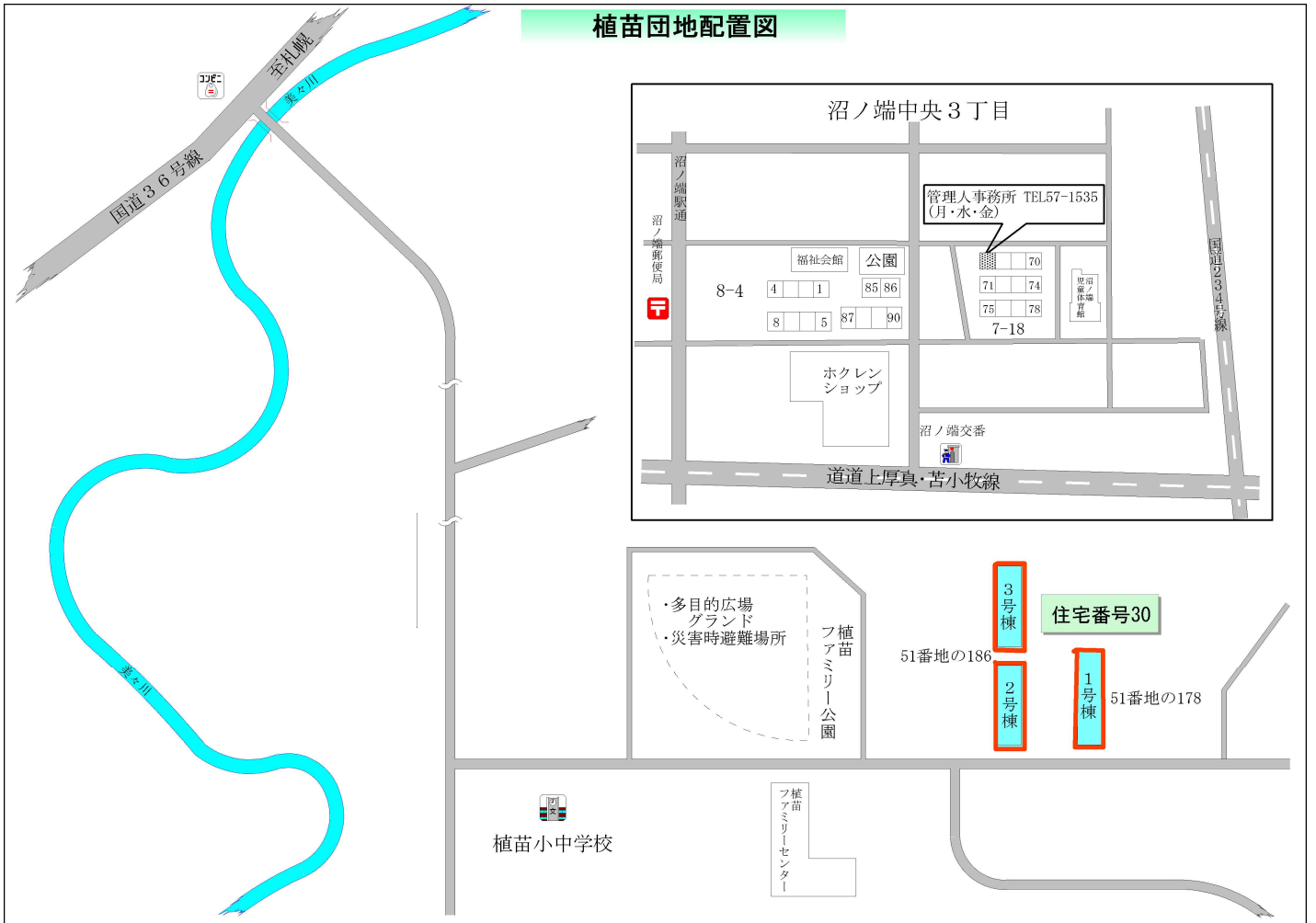


住宅間取図 (参考)

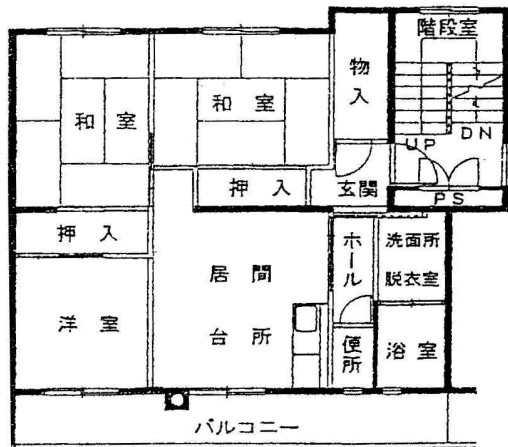
住宅番号23
東開5-1-1
東開5-1-2
東開5-1-3



植苗団地配置図



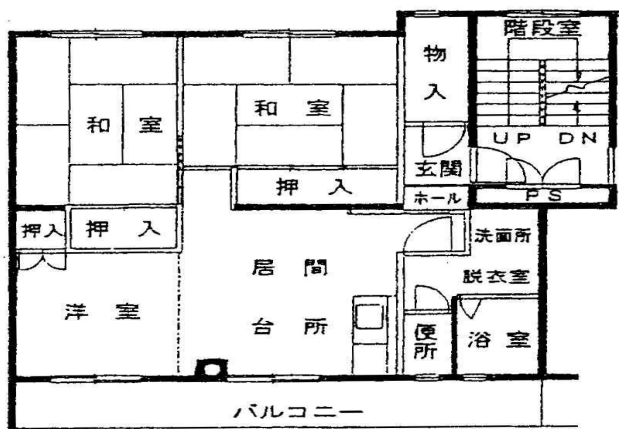
住宅間取図 (参考)



勇払団地配置図



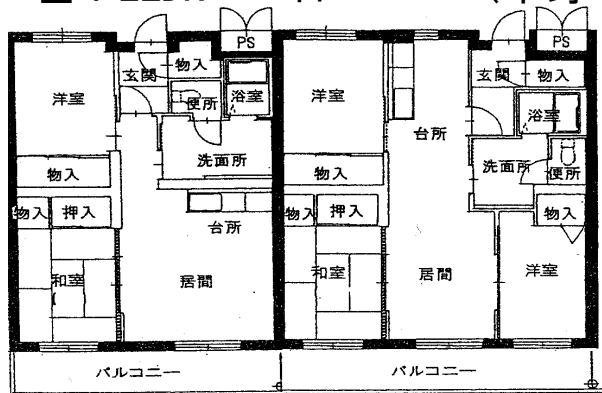
住宅間取図 (参考)





住宅間取図 (参考)

左：2LDK 右：3LDK (単身不可)



末広町・旭町・高砂町・若草町団地配置図



水道窓口課	32-6111
苫小牧ガス	32-5381
北海道電力	0120-12-6565
エネルギー公社	34-1211

末広・旭・若草
管理人事務所
電話36-7174