

【学校教育目標】

- ・進んで考える子
- ・明るくやさしい子
- ・くじけずがんばる子
- ・体をきたえ元気な子



苫小牧市立大成小学校
学 校 だ よ り

令和8年1月30日
第 11 号

TEL 72 - 6434

大成小学校のテーマ つよく やさしく はげむ 大成の子

力強く歩みだす1年に

校長 今田 和也

新しい年を迎え、学校にも清々しい空気が満ちています。今年の干支は「午（うま）」。

昔から人とともに歩み、力強く前へ進む姿が親しまれてきました。昨年放送されたドラマ『ザ・ロイヤルファミリー』でも、その力強い走りに魅了された視聴者がたくさんいたと聞きます。（※実は、私もその一人です…）

そして六十干支では「丙午（ひのえうま）」の年にあたります。古くから丙午には強いエネルギーが宿ると言われてきました。昔の人々は、その勢いを恐れたり、特別視したりしたようですが、現代の私たちにとっては「物事に力強く向き合う年」と前向きに捉えることができます。

馬は、古くから人の暮らしを支え、遠くまで駆ける力を持つ動物です。その姿は、目標に向かってまっすぐに進む勇気や、仲間と力を合わせて歩む大切さを思い起こさせてくれます。丙午の「丙」は“陽の気が満ちて形が整う”という意味を持ちます。子どもたちがこれまで積み重ねてきた学びや経験が、形となって表れ始める…そんな一年になることを願っています。

3学期は、一年間のまとめと次の学年への助走を兼ねた大切な時期です。うまのように勢いよく駆け出すことも大切ですが、同時に、自分の歩幅を大切にしながら一步ずつ前へ進むことも忘れないでほしいと思います。できるようになったことを振り返り、これから挑戦したいことを見つめる時間を、子どもたち一人ひとりが持てるよう、学校全体で支えていきます。

「丙午の年は、強い心が育つ年」。そんな願いを込めて、子どもたちが自分らしく輝き、次の学年へと力強く踏み出していけるよう、教職員一同、温かく見守りながら歩んでいきます。

うま年はうまくいく年

いろんなことにチャレンジしてみましょう！

☆うれしいことがありました…

2学期の終業式で、「来年の自分に手紙を書いてみよう」というお話をしたところ、5年生のある子が、冬休みの家庭学習で取り組んでくれました。正直なところ、長期休みの前の学校長のお話は、聞き流されてちょっと寂しい気持ちになることが多いのですが、こうしてしっかり反応があるとすごく嬉しく感じます。ありがとう！！

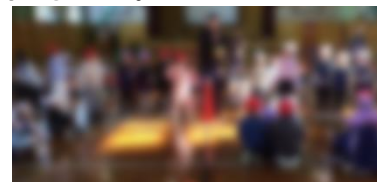
スケート学習

1月27日（火）、2月2日（月）、16日（月）に新ときわスケートセンター等でスケート学習が予定されています。スケート等の準備よろしくお願いします。学校リンクは、今年も暖冬のため雪が少なく造成できるのか心配でしたが、1月20日から体育の授業で使用を開始しました。リンクの水まきにご協力いただいている保護者の皆様ありがとうございます。



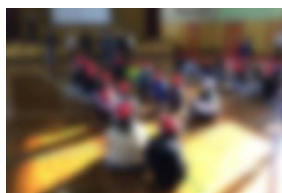
ひかり幼稚園との交流

23日（金）には、ひかり幼稚園の年長さんが来校し、1年生と交流しました。縄跳びやドッジボールをして、一緒に汗を流しました。



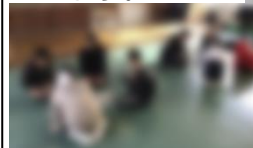
中休み交流

後期児童会の取組として、休み時間を使い異学年の交流を行いました。1年生と5年生、2年生と6年生、3年生と4年生が鬼ごっこやけいどうろをして元気に遊びました。



食育かるた

遊びを通して食べ物を大切にする気持ちやマナーなどを学び、食に関する興味をもたせることを目的に栄養教諭と担任が連携し、全学級で食育かるたを行っています。



転出等の連絡について

現在、新年度（令和8年度）に向け、学級編制事務を進めているところです。

学級数や教職員数の調整等もスムーズに進めることができるよう、転出等の予定が分かりましたら、可能な限りお早めに学級担任に連絡いただくよう、ご協力よろしくお願いいたします。（☎72-6434）

2月の主な行事 （予定は変更となる場合があります）

- 2日（月）児童会⑤ スケート学習（5・6年） 性の指導学習週間（～6日）
- 3日（火）まめまき会（1年・ひ） 食育かるた（2-1）
- 5日（木）避難訓練（不審者） 新1年生入学説明会・体験入学
- 6日（金）光洋中教師による出前授業（6年） 食育かるた（2-2）
- 9日（月）さえずり保護者参観週間（～2/14） 草の根教育実習（～2/12）
- 10日（火）スクールカウンセラー来校 食育かるた（1-1）
- 11日（水）**建国記念の日**
- 12日（木）食育かるた（1-2）
- 13日（金）長縄記録会（2時間目；1～3年、3時間目；4～6年） 光洋中体験入学（6年）
- 16日（月）児童会（最終） スケート学習（1・6年） さえずり年度末懇談（～3/6）
光洋中特別支援学級体験入学・保護者説明会
- 17日（火）参観日（中）5時間授業
- 18日（水）参観日（低・ひ） さえずり新1年生保護者説明会
- 19日（木）参観日（高）2～6年生5時間授業
- 20日（金）ひばり新1年生体験入学・保護者説明会 光洋中通級保護者説明会
- 23日（月）**天皇誕生日**
- 24日（火）後期評価週間（5時間授業） ひばり個別懇談週間（～2/28）
- 25日（水）後期評価週間 光洋中指導部長講話（6年）
- 26日（木）後期評価週間（5時間授業） 第3回学校運営協議会
- 27日（金）後期評価週間（2～5年5時間授業）