



苫小牧市立日新小学校 清新の気もち 創造性豊かで 主体的に行動できる子の育成

日新小便り



第14号 令和8年3月24日発行

みんな ニコニコ 日新の子

～めざせ！自分をアップデート～



さらなる成長を願って

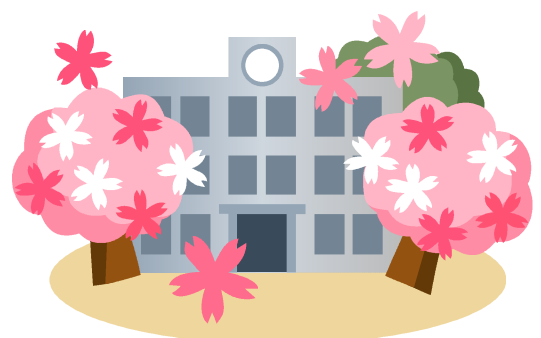
校長 仲見 真樹

寒さが和らぎ、大地を包み込む柔らかな日差しに春の訪れを感じる季節となりました。

さて、3月19日の第54回卒業証書授与式では、65名の卒業生が決意を胸に、堂々と卒業証書を手にししました。彼らは「最後の授業」である卒業式まで、常に最高学年としての自覚を持ち、下学年の手本となる素晴らしい姿を見せてくれました。式辞では、6年後には社会的責任を負う「成人」となることに触れ、これからの学びの重要性を伝えました。また、今年度の日新小学校の合言葉である「アップデート」を積み重ねることが、夢の実現につながるという話を贈りました。中学校という新たなステージでのさらなる成長を願っています。

そして本日、1年生から5年生の全員が無事に修了式を迎えました。私からは児童代表へ修了証書を授与し、各担任からは子どもたち一人一人へ、一年の頑張りとお次学年への励ましを込めて通知表を手渡しました。この一年間の成長を、保護者の皆様とともに喜び合いたいと思います。ぜひ親子で通知表をご覧ください、お子様の努力を褒めてあげてください。また、力が及びきらなかった点は復習するよう、ご家庭でもお声がけいただき、次学年への期待が高まるよう後押しいただければ幸いです。

保護者・地域の皆様には、今年度も本校の教育活動に多大なるご支援とご協力を賜りました。心より御礼申し上げます。来年度も全職員一丸となり、子どもたちの学びの意欲を高め、夢の実現に向けた確かな基盤づくりに邁進してまいります。今後とも、変わらぬご理解とご協力をお願い申し上げます。



離任あいさつ

前田 朋寛 教頭 (苫小牧市立苫小牧西小学校)

「みんなニコニコ日新の子」のキャッチフレーズ通り、笑顔が素敵で気さくに声をかけてくれる日新の子たちが大好きでした。2年間の短い期間ではありましたが、保護者の皆さま、地域の皆さまには多くの場面でお世話になりました。心より御礼申し上げます。ありがとうございました。

上田 由美 教諭 (苫小牧市立沼ノ端小学校)

赴任してから早いもので7年が過ぎ、その間、いろいろな立場で多くの子どもたちと関わらせていただきました。子どもたちのアップデートしていく成長の過程を見ることができて本当に幸せでした。今までありがとうございました。

秋葉 典克 教諭 (苫小牧市立泉野小学校)

6年間お世話になりました。私は通級を担当し、元気な子ども達と、「たくましく幸せに向かう」ための学習を、積み重ねてきました。また、私自身も、子ども達のがんばる姿、成長する姿から、たくさんの幸せをいただきました。本当にありがとうございました。日新小のみなさんのこと、ずっと応援しています！

園家 隼 教諭 (札幌市立小学校)

4月から札幌市の小学校で働くことになりました。日新小学校の皆さんと元気な挨拶を交わしたり、休み時間に学年関係なく遊んだりして、とても楽しい時間を過ごすことができました。遠く離れた場所で、皆さんの更なる成長を願っています。

浅井 義之 教諭 (苫小牧市立豊川小学校)

日新小学校のすごいところは、たくさんのみなさんと挨拶できたところです。朝の「おはよう」から帰りの「さようなら」など、ほとんどの方と挨拶できました。これからも、この良い伝統を続けてほしいです。4月からは豊川小学校に行きます。もし覚えてくれていたら、挨拶できたらうれしいです。お元気で、さようなら。

孫入 晶乃 教諭 (苫小牧市立拓勇小学校)

9月に着任し、途中から5年1組の担任を務めることになりました。日新小のみなさんが温かく迎えてくれたおかげで、短い間でもかけがえのない日々となりました。子どもたちの笑顔や頑張る姿にたくさん励まされました。本当にありがとうございました。

野村 和佳 専門事務主任 (苫小牧市立啓明中学校)

2年間という短い期間でしたが、たいへんお世話になりました。子どもたちの元気なあいさつや学校生活の様子に日々たくさんの元気をもらいました。これからも日新小学校の子どもたちが元気に成長されることを心から祈っております。これまで本当にありがとうございました。

関崎 亜矢 介添員 (苫小牧市立錦岡小学校)

4年間、介添員として勤めさせていただきました。明るく元気な子供たちと笑って過ごした時間は私にとってかけがえのないものでした。

私は学校を離れますが、これからも子供たちの事を応援しています。本当にありがとうございました。



4月

| | | | |
|--------|-----------------|--------|--------------------|
| 2日(木) | クラス発表 新1年生教材販売 | 17日(金) | 聴力検査(35年) |
| 8日(水) | 始業式・着任式 | | 交通安全教室(12年) |
| | 4時間授業 給食なし 下校指導 | | PTA総会(紙面開催) |
| 9日(木) | 入学式(10:30~) | 20日(月) | 聴力検査(12年) |
| | 給食開始(2~6年) | 21日(火) | 外清掃 |
| 10日(金) | 1年下校指導 | 22日(水) | 4時間授業 避難訓練 |
| | 二計測・視力検査(456年) | | 保護者懇談① |
| 13日(月) | 1年下校指導 | 23日(木) | 4時間授業 保護者懇談② |
| | 二計測・視力検査(23二年) | | 全国学力・学習状況調査(6年) |
| 14日(火) | 1年下校指導 | | 苫小牧市統一学力検査(3~5年) |
| | 二計測・視力検査(1年) | 24日(金) | 4時間授業 保護者懇談③ |
| 15日(水) | 1年給食開始 | 27日(月) | 全国学力・学習状況調査質問紙(6年) |
| | 内科検診(246年) | 28日(火) | 4時間授業 保護者懇談④ |
| 16日(木) | 苫小牧市統一学力検査(6年) | 30日(木) | 保護者懇談⑤ 避難訓練予備日 |
| | 内科検診(135年) | | |