



【学校教育目標】

健康で明るく 心豊かな 主体的人間の育成をはかる

【校訓】

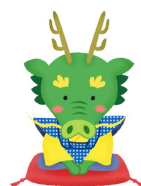
■健康な体 ■誠実な心 ■前進する力

伝えたいこと

校長 遠藤 玲



子供たち一人一人の「なりたい自分」を実現
その支援ができる光洋中学校を目指して！！



改めまして、今年もどうぞよろしくお願いいたします。

光洋中学校に関わるお一人お一人にとって、うれしいことが、たくさんある一年でありますよう心より祈念申し上げます。

2024年・令和6年が天候的には穏やかに明けたものの、早々の石川県能登半島地震により被害に遭われた皆さまに、心よりお見舞い申し上げます。そして、被災地の一日も早い復旧を、心よりお祈り申し上げます。

さて、新年のスタート、気持ちも新たに「いい学校づくり」を考える節目でもあります。私たちにとって、学校評価（アンケート）などを中心にした生徒・保護者や地域の方々など、さまざまな立場からのいろいろな意見を参考に、「今後どんな学校づくりを進めるのか」、問われる課題がたくさん抱えていることを真摯に受け止めなければいけません。

そんなことをあれこれ思い考える時、ただ漠然と「どんな1年になるだろう」と構えていることよりも、今まで以上に「どんな1年にするのか」という気構えでなければならぬように思います。私自身、今年はいくらまで以上に「子供起点」に「挑む心」と「創る心」を大切にしていきたいと思います。そのためにも、明日を見つめながら、今日を大切にしなければ、と強く感じています。

まとめの3学期が始まりました。1年間の、また3年間の私たちが「教育」という名の下でやってきた教育実践の結果が子供の姿を通して現れる総決算の時です。子供とともに成長の節目を確認し合い、次の成長への確かな糧をどの子にも持たせてやりたいものです。そのためにも、今やっていることの一つ一つ、今やらなければならない一つ一つを大事に積み重ね、ちょっとずつ「一歩前」に進まなければいけません。子供たちがこれから生きていく上で、自分自身を見つめ、決して周りに流さず、自分らしく「なりたい自分」の幅を広げ、その実現に向けて考え・努力することの支援こそが、私たち光洋中の子供たちに関わる大人の使命と考えます。まとめの学期、一日一日を大切に積み重ねるため、子供と向き合う、子供に寄り添う、子供とともに歩む、といったちょっとの心がけと労力を惜しまずやっていきます。



光洋中学校教職員スタッフ一同、心の余裕・健康・仲間への気遣い・協調性・同僚性などを大切に、

「すべては子供たちのために」をモットーにお互いにスクラム組んで頑張ります。そして、子供たちとともに、「やったね」「頑張ったね」「よかったね」「うれしいね」などの心地よい実感が、お互いに身体中に広がるように日々の活動を丁寧に行っていきます。

『子供起点の「いい学校」、みんなで創りましょう』

保護者の皆様におかれましても、これまで同様のご支援ご協力をよろしくお願いいたします。



余裕をもって登校を!!

今年の苫小牧は比較的積雪が少ない冬となっていますが、朝は至る所で路面が凍結し滑りやすい状況となっています。先日も市内某所で、路面が凍結していたため車がカーブを曲がりきれずガードレールに衝突した事故が発生しています。三条通は車通りが多い上に、路面凍結が至るところで見られますので、上記のような事故が十分起こりえます。本校は5分前登校を奨励していますが、時間ぎりぎりに慌てて登校する生徒は少なくありません。慌てて登校すると事故にあったり、滑って転倒する危険性も高まります。時間に余裕をもった行動をするようにご家庭でも指導願います。

また、本校駐車場入り口や駐車場内も凍結しているところが多く、さらには狭小であるため車の接触が心配です。本校は今年度から駐車場入り口左手にスペース（黄色の車止めで囲んでいる範囲）を設けています。お子さんを送り届けた場合は、そこで降車させていただきますようご協力願います。

部活動の地域移行に向けて・・・

苫小牧市では、部活動の地域移行に向けて準備を進め、令和10年度には完全移行を目指しています。本校でも次年度以降、次のように移行措置を進めていきます。

<令和6年度>

- 本校既存の部活動
 - ・夏季中体連までは全部活動とも従来どおり活動。
 - ・球技種目（バレー、バスケット、サッカー、野球）は新人戦から拠点校方式の導入。※詳細は決まり次第お知らせ
 - ・上記以外の部活動（文化部含む）は各学校で運営、指導
- 地域活動の競技種目（令和5年度：剣道、柔道、陸上）
 - ・入部手続きの廃止。中体連に出場する場合は各地域団体から出場。

<令和7年度～9年度>

- 球技種目
 - ・拠点校方式の拡大、充実とクラブチーム化
- 球技以外の種目
 - ・順次、拠点校方式への移行とクラブチーム化

<令和10年度>

- 全種目（文化部含む）のクラブチーム及び地域団体への移行完了

【拠点校方式とは・・・】

専門的な指導ができる教員がいる学校を拠点として、希望する生徒が複数校から集まりチームを編成し、練習及び大会参加をする方式。

苫小牧市における中学校部活動地域移行についての詳細は、12月21日配信さくら連絡網「苫小牧市教育委員会よりお知らせ」を再度ご覧願います。

2月の行事予定

- | | |
|------------------------|-------------------------|
| 1日（木） 新入生保護者説明会 | 15日（木） 新入生体験入学 |
| 2日（金） 1,2年学力テスト | 私立高A日程入試 |
| 5日（月） 全協 常任委員会 | 16日（金） テスト前部活動停止期間～2/21 |
| 6日（火） 6組スケート学習 | 特別支援学級説明会 |
| 7日（水） 2年三者懇談① | 20日（火） 【定時退勤日】 |
| 学年末テスト範囲表配付 | 私立高B日程入試 |
| 8日（木） 2年三者懇談② | 21日（水） 学年末テスト① |
| 9日（金） 2年三者懇談③ | 22日（木） 学年末テスト② 6組校内実習 |
| 11日（日） 建国記念の日 苫高専一般入試 | 通級指導教室説明会 |
| 12日（月） 振替休日 | 23日（金） 天皇誕生日 |
| 13日（火） 2年三者懇談④ 公立高推薦入試 | 27日（火） 職員会議 |
| 14日（水） 【定時退勤日】 2年三者懇談⑤ | 28日（水） 常任委員会 会計会議 |
| 特別支援学校高等部合格発表 | 29日（木） 全協 |