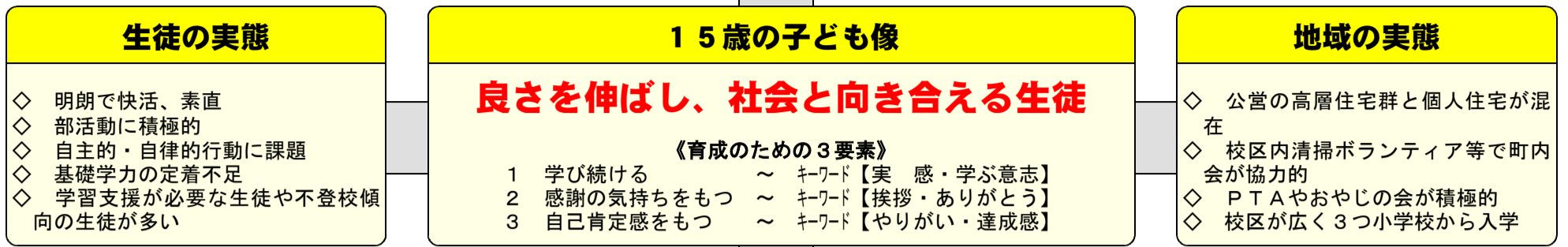


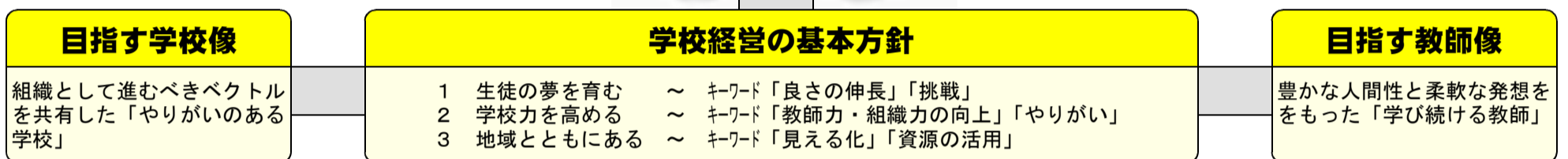
令和5年度 苫小牧市立光洋中学校 学校経営のグランドデザイン

学校教育目標

健康で明るく 心豊かな 主体的な人間の育成を図る



育成を目指す資質・能力			
	重点1：確かな学力の定着	重点2：豊かな人間性の育成	重点3：健やかな体の育成
知識・技能	基礎基本を確実に定着させ、学習規律がしっかりと身に付いている	基本的な生活習慣やマナーが身に付いている	運動に親しみ、健康・安全な生活を送るための基礎的な知識・技能を身に付けている
思考力・判断力・表現力等	主体的に考え、根拠をもとに筋道を立てて説明したり、表現したりする	支持的・共感的な風土をつくり、仲間とともに課題を解決しようとする	健康の保持・体力の向上を推進していくための見方・考え方を養い、実践する
学びに向かう力・人間性等	学びを振り返り、学んだことを新たな課題や生活場面に生かす	思いやりの心を大切に他者と関わり、自尊感情や自己肯定感を高め合う	互いのよさを生かして協働する力を高め、リーダーシップやチームワークを培う



今年度の重点：「良さを伸ばす」視点に立った教育活動の充実
キーワード：生徒の可能性を最大限に引き出す！

学校教育目標の具現化に向けた重点取組事項		
確かな学力の定着	豊かな人間性の育成	健やかな体の育成
<ol style="list-style-type: none"> 1 対応力と柔軟性のある教育課程の編成 <ul style="list-style-type: none"> (1) 情報活用能力の育成に向けた教科等横断的な視点 2 主体的・対話的で深い学びの充実に向けた授業改善 <ul style="list-style-type: none"> (1) ICTの日常的な活用(教科の学びをつなぐ、社会課題の解決に生かす) (2) 「焦点化・イメージ化・視覚化」の徹底 (3) 指導と評価の一体化 3 学習効果を高める学習環境づくり <ul style="list-style-type: none"> (1) 教育環境のユニバーサルデザイン化 (2) 補充的な学習と家庭学習の質的向上 4 教科指導における生徒指導・自立活動の充実 5 生徒による授業評価(授業アンケート)の実施 	<ol style="list-style-type: none"> 1 全教員が道徳の指導に当たる体制の継続 2 道徳の授業における「学習テーマ」と連動する「テーマ発問」の工夫 3 地域の人的・物的資源の活用の拡大 4 学校行事等の効果的な活用 <ul style="list-style-type: none"> (1) ねらいを明確にした活動の厳選と工夫 (2) 生徒の自主的な活動の推進(なかよし道徳など) (3) 認め合う環境づくりと「互いの良さ」の発見 5 「出会い」を大切に作る学級・学年づくり <ul style="list-style-type: none"> (1) 多様性を尊重できる人間関係づくり (2) 子ども理解支援ツール「ほっと」の実施 	<ol style="list-style-type: none"> 1 体力及び運動能力の向上 <ul style="list-style-type: none"> (1) 新体力テストの年間2回実施と調査結果等の効果的な活用 2 保健体育科の授業改善 <ul style="list-style-type: none"> (1) 健康安全意識の高揚及び危機回避能力の向上 (2) 「交通事故防止」と「避難訓練」を両輪として 4 体育的行事等の質的な充実 <ul style="list-style-type: none"> (1) 体育大会の柔軟な設定と工夫 (2) スポーツ・レクリエーションの推進 (3) 部活動(運動部)等の効果的な活用 5 望ましい食習慣の確立及びアレルギー対応
<p>【フォーサイト手帳の有効活用】</p> <p>◆自分の良さ・頑張ったことを積極的に記載させる「ほめ！ポイント」 ◆短期目標を記載させ、やりがいや達成感につなげる「来週にむけて」</p>		

重点取組事項の到達目標		
<ul style="list-style-type: none"> ◇ 全国学力・学習状況調査 <ul style="list-style-type: none"> ・全国との平均正答率の差【国4p以内・数10p以内】 ・「国語・数学の勉強は大切だ」「国語・数学の学習は将来役に立つ」【全国平均以上】 ◇ 苫小牧市統一学力検査 <ul style="list-style-type: none"> ・2年生とも国【標準スコ747.5以上】数【標準スコ748.0以上】 ◇ 生徒アンケート <ul style="list-style-type: none"> ・「自ら進んで学習に取り組むようになった」【75%以上】 ◇ 授業アンケート(授業評価) <ul style="list-style-type: none"> ・授業の中で課題・まとめが示されて、振り返りを行う時間がある【3.5以上】 ・タブレットや映像などを使うことで授業がわかりやすくなっている【3.0以上】 	<ul style="list-style-type: none"> ◇ 参観日での道徳授業公開(各学年)【年1回以上】 ◇ 生徒アンケート <ul style="list-style-type: none"> ・「あいさつの習慣が身に付いている」【94%以上】 ・「やって良いこと、悪いことの判断ができ、自分を大切にしている」【95%以上】 ・「自分にも良いところはある」【75%以上】 ◇ 全国学力・学習状況調査 <ul style="list-style-type: none"> ・「先生は、あなたの良いところを認めてくれる」【88%以上】 ・「人が困っているとき進んで助ける」【90%以上】 ・「いじめは、どんな理由があってもいけない」【97%以上(100%)】 ・「人の役に立つ人間になりたい」【96%以上】 	<ul style="list-style-type: none"> ◇ 全国体力・運動能力・運動習慣等調査 <ul style="list-style-type: none"> ・重点種目の再測定(2種目)【5%以上向上】 ◇ 外部講師を活用した性教育【1年生1回 2年生2回、3年生1回】 ・LGBTQ講話(1年生) ・デートDV、こころの授業(2年生) ・いのちの授業(3年生) ◇ 生徒アンケート <ul style="list-style-type: none"> ・「運動の習慣が身に付いている」【60%以上】 ・「朝食を毎日食べている」【85%以上】 ・「フォーサイト手帳を生活改善に役立っている」【75%以上】
<p>【意識しておきたい調査項目】</p> <p>◆「学校に行くのが楽しい」；全国学テ(R1/73.9→R3/72.8→R4/80.8%)、生徒アンケート(R1/93.1→R2/93.8→R3/79.5→R4/78.1%)</p> <p>◆「将来の夢や目標を持っている」；全国学テ(R1/73.9→R3/65.6→R4/67.6%)、生徒アンケート(R1/76.8→R2/76.7→R3/74.1→R4/71.5%)</p>		

小中連携教育		
<ul style="list-style-type: none"> ◇ 小中の円滑な接続による「学ぶ意志」の形成 ・全国学力・学習状況調査、苫小牧市統一学力検査の分析結果の交流 ・エリア会議(学力向上・特別支援・事務部会)を核とした「個別最適な学びと協働的な学び一体的な充実」に向けた取組の強化 ・英語科に特化した小中連携授業(研修を目的として) ・出前授業(中→小へ) ・研究授業の交流(小⇄中) ・夏休み・冬休み学習サポートの工夫(中⇄小) 	<ul style="list-style-type: none"> ◇ 小中の円滑な接続による「豊かな心」の育成 ・全国学力・学習調査(児童生徒質問紙調査)の分析結果の交流 ・エリア会議(学力向上・特別支援・生徒指導部会)を核とした情報共有 ・生徒指導情報交流(小⇄中) ・出前授業(中→小へ) ・道徳の授業交流・参観(小⇄中) ・児童会・生徒会の交流(いじめ問題子どもサミット等を活用) 	<ul style="list-style-type: none"> ◇ 小中の円滑な連携による「健康な身体」の育成 ・全国体力・運動能力・運動習慣等調査の分析結果の交流(再測定を含める) ・エリア会議(生徒指導・特別支援部会)を核とした情報共有 ・新入生体験入学・保護者説明会の効果的な活用 ・出前授業(中→小) ・外部講師を活用した性教育への小学校教員等の参加(LGBTQ講話を想定)