

都市計画変更素案（1）

用 途 地 域

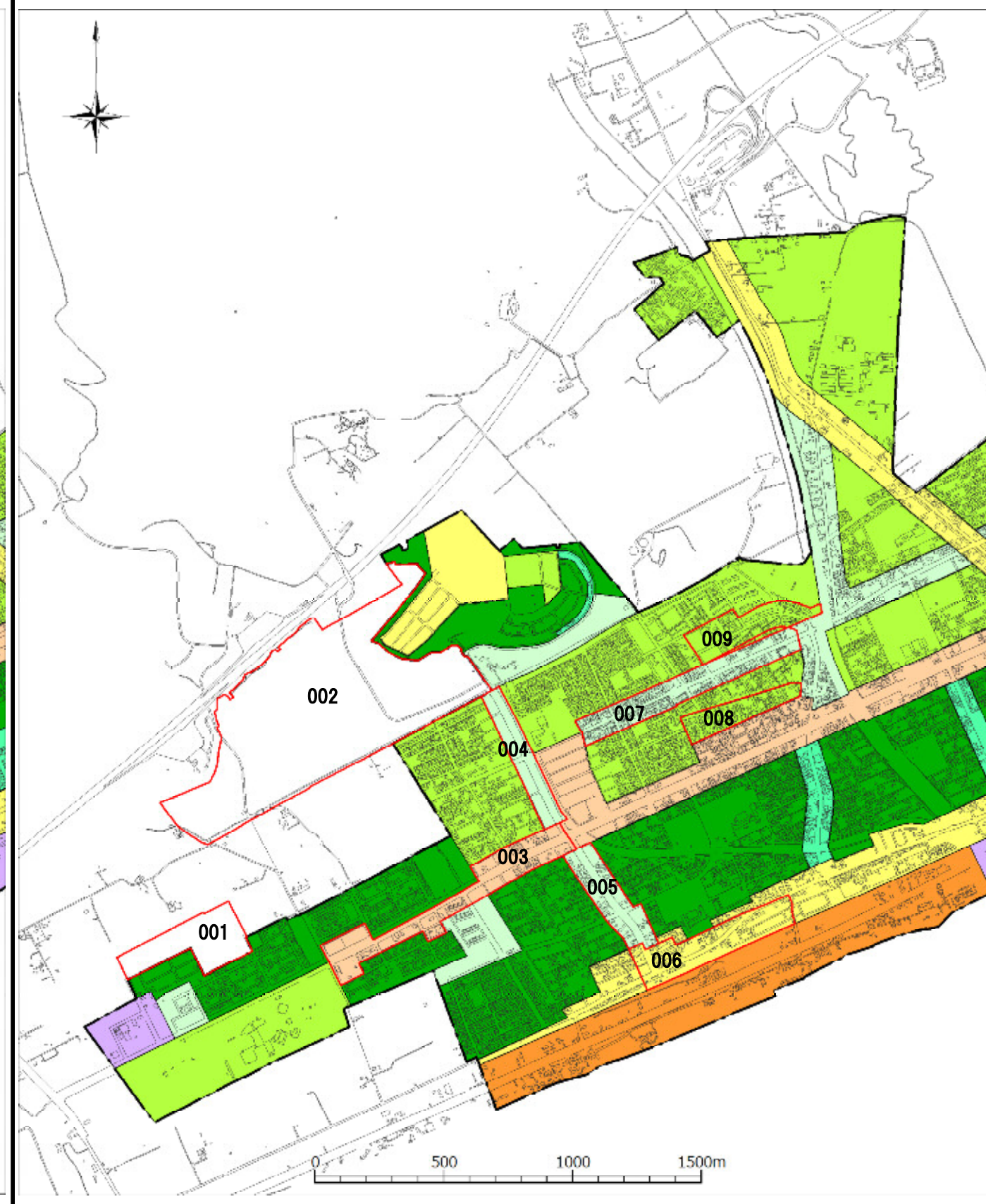
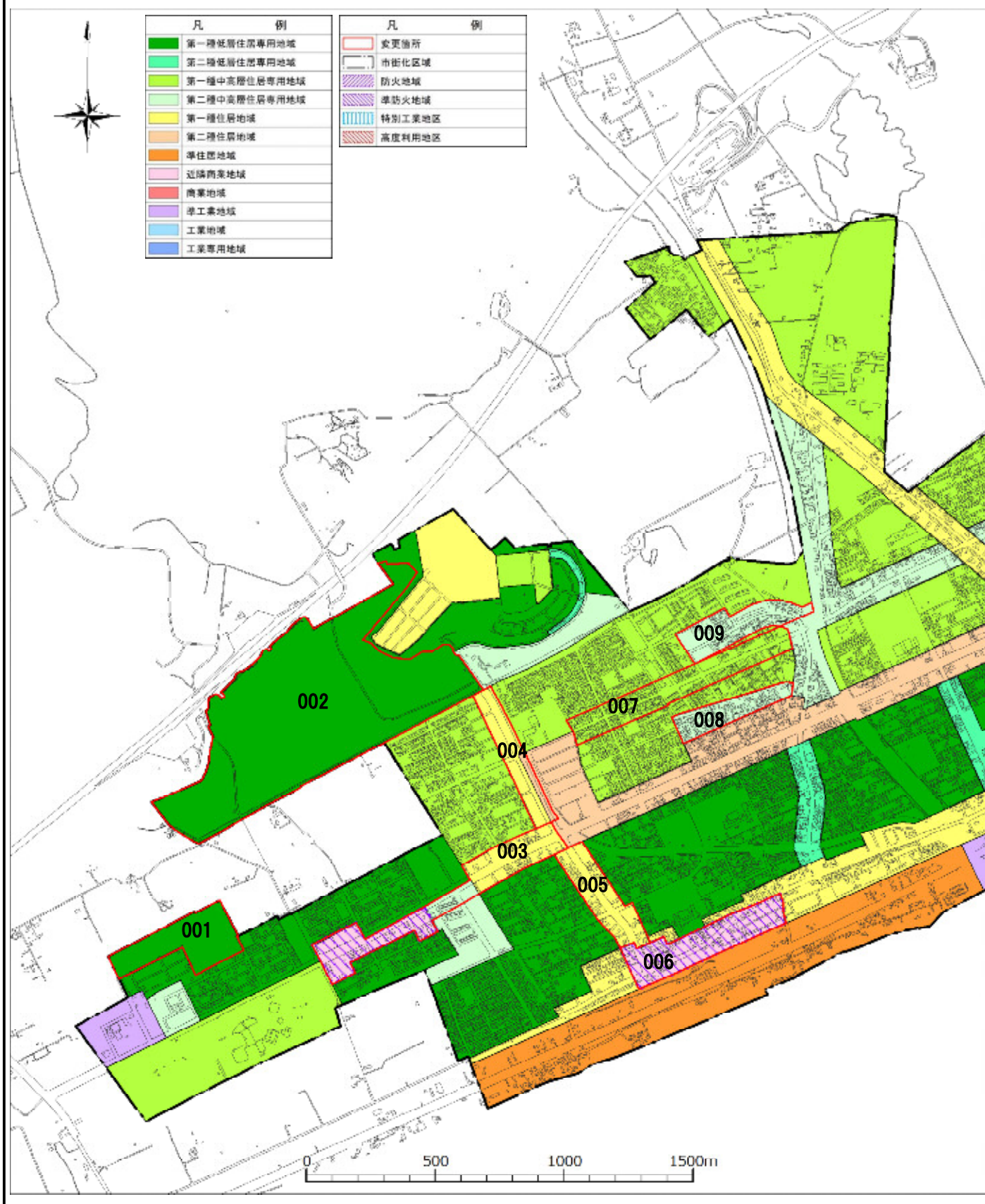
防火地域または準防火地域

特 別 工 業 地 区

高 度 利 用 地 区

現 行

變 更 案



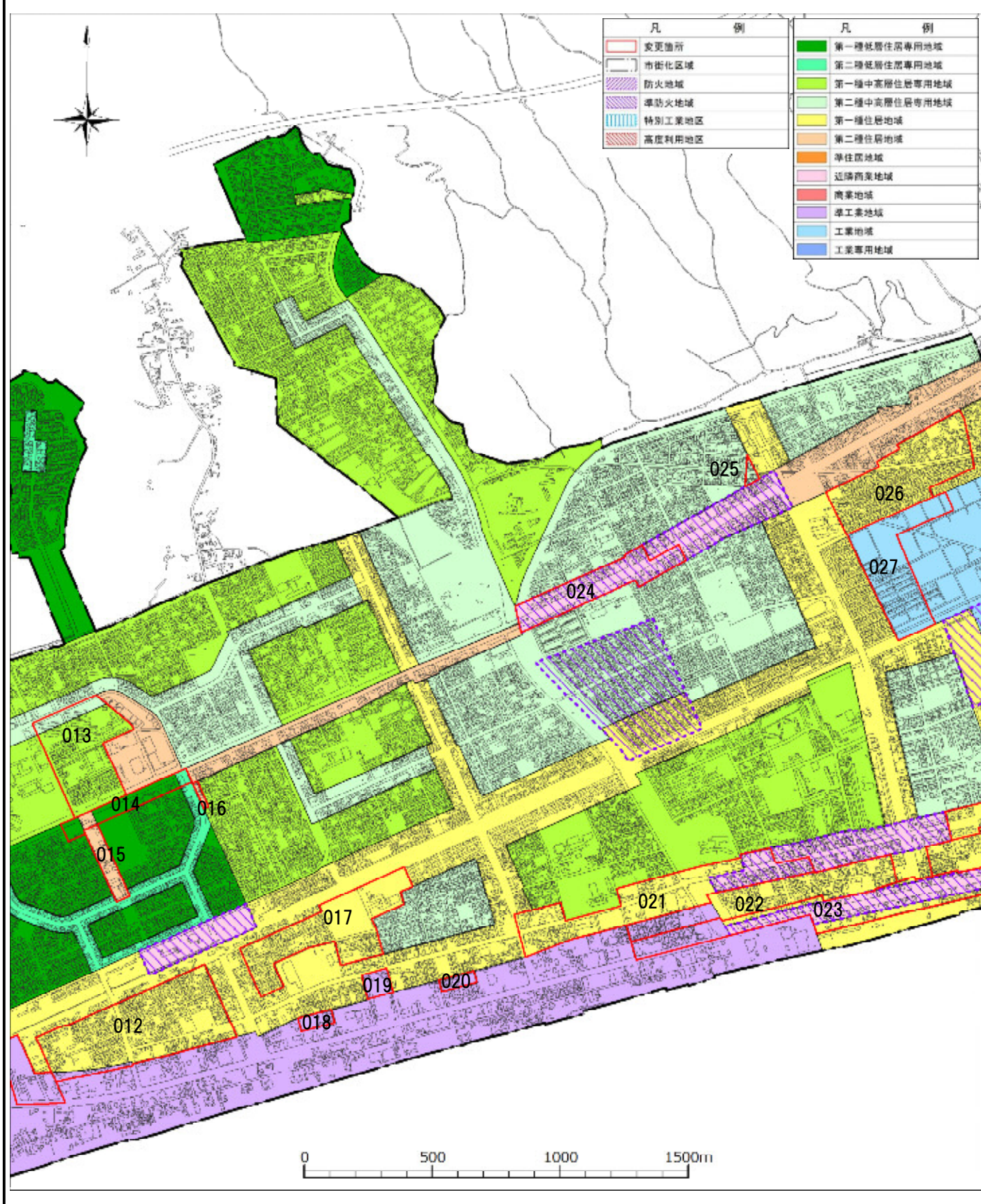
現 行



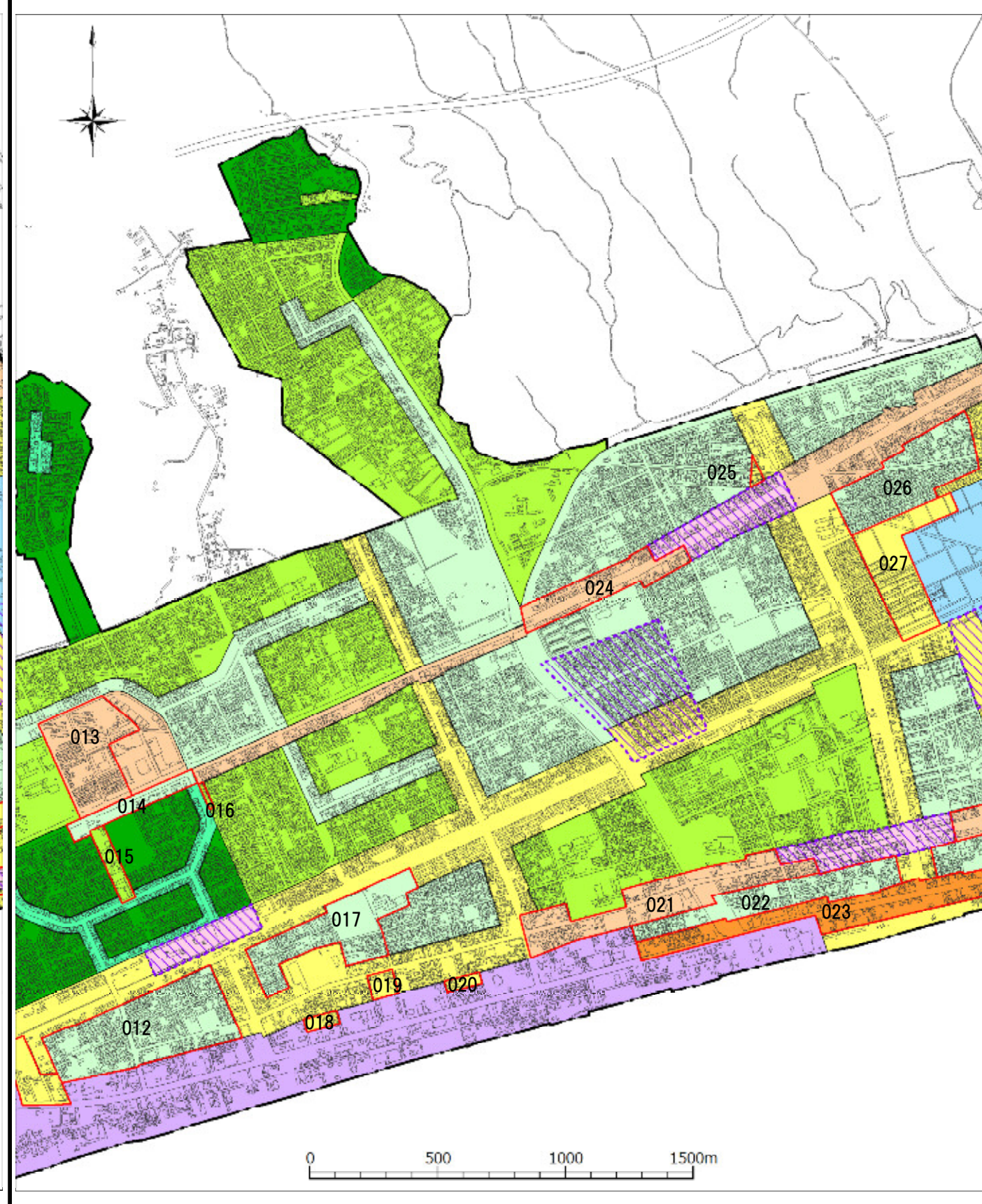
變更案



現 行

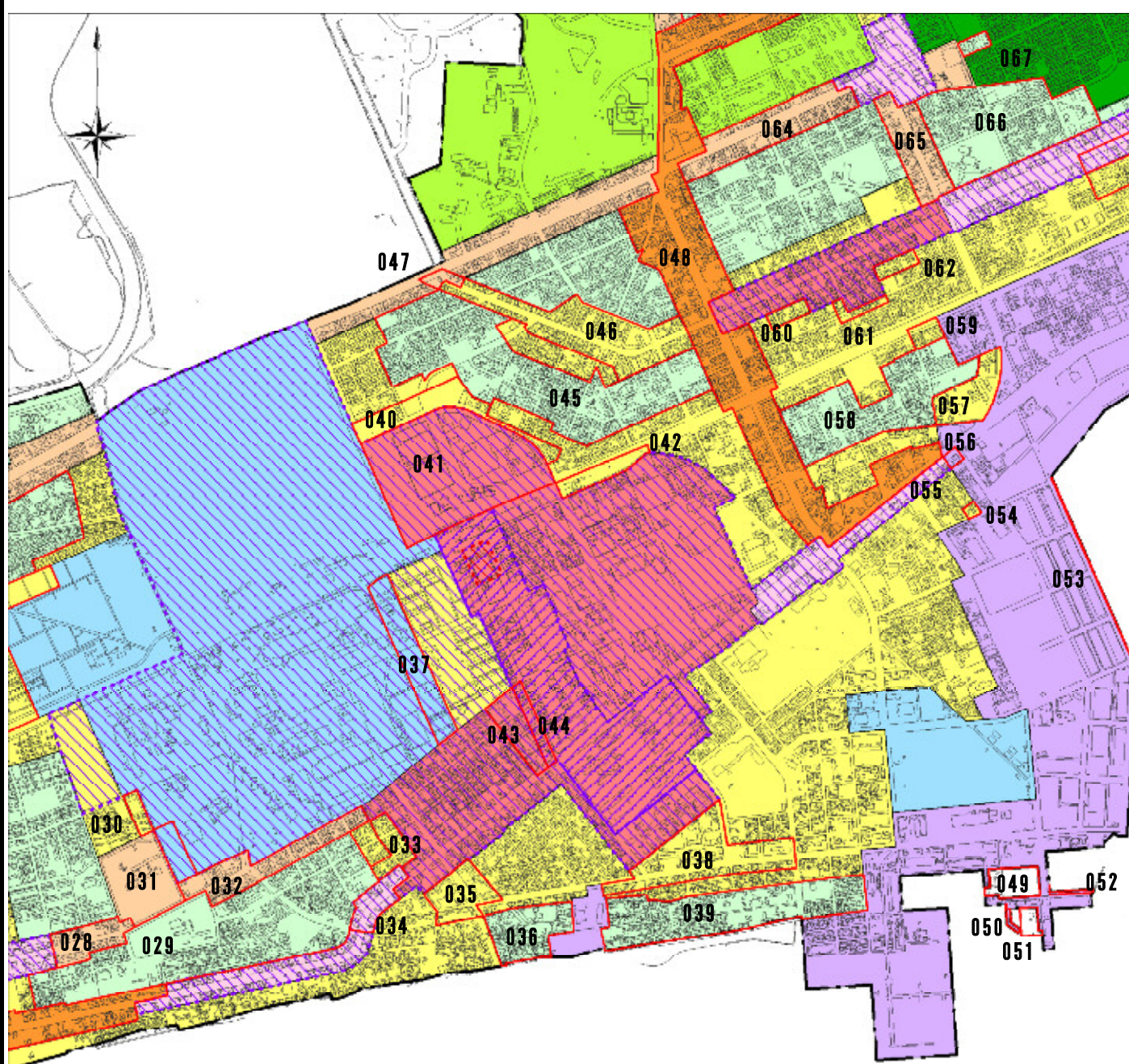
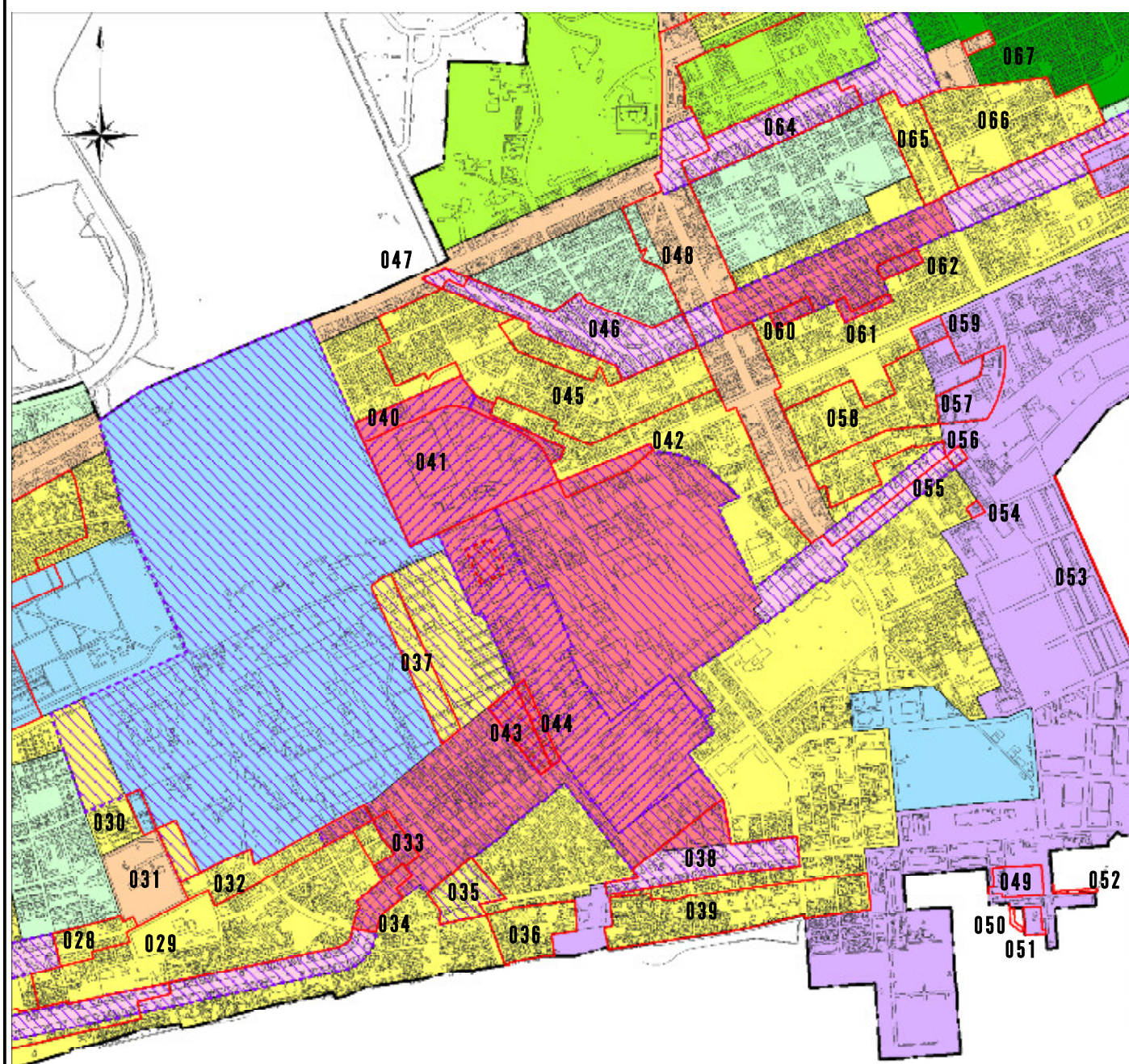


變更案



現 行

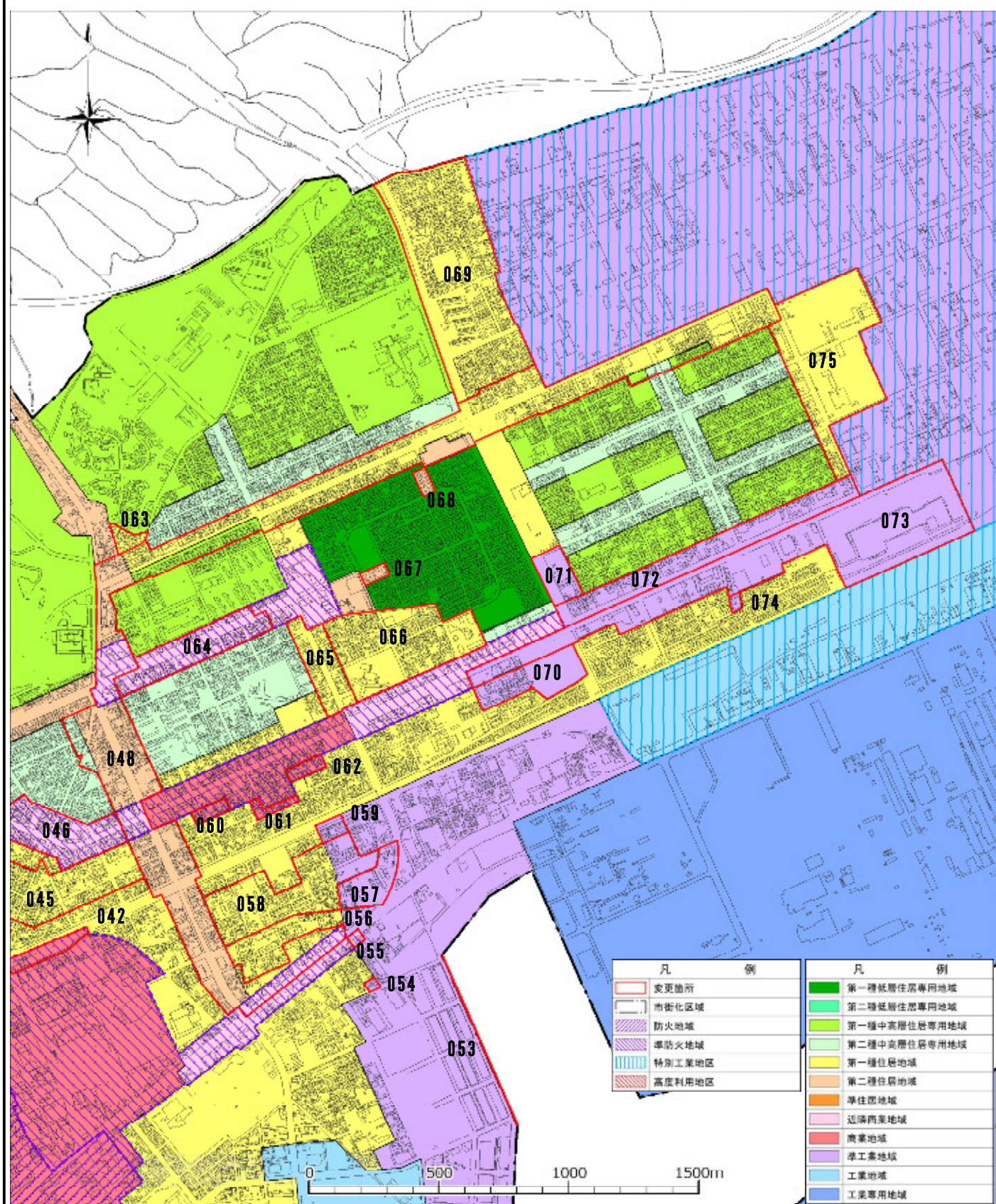
變 更 案



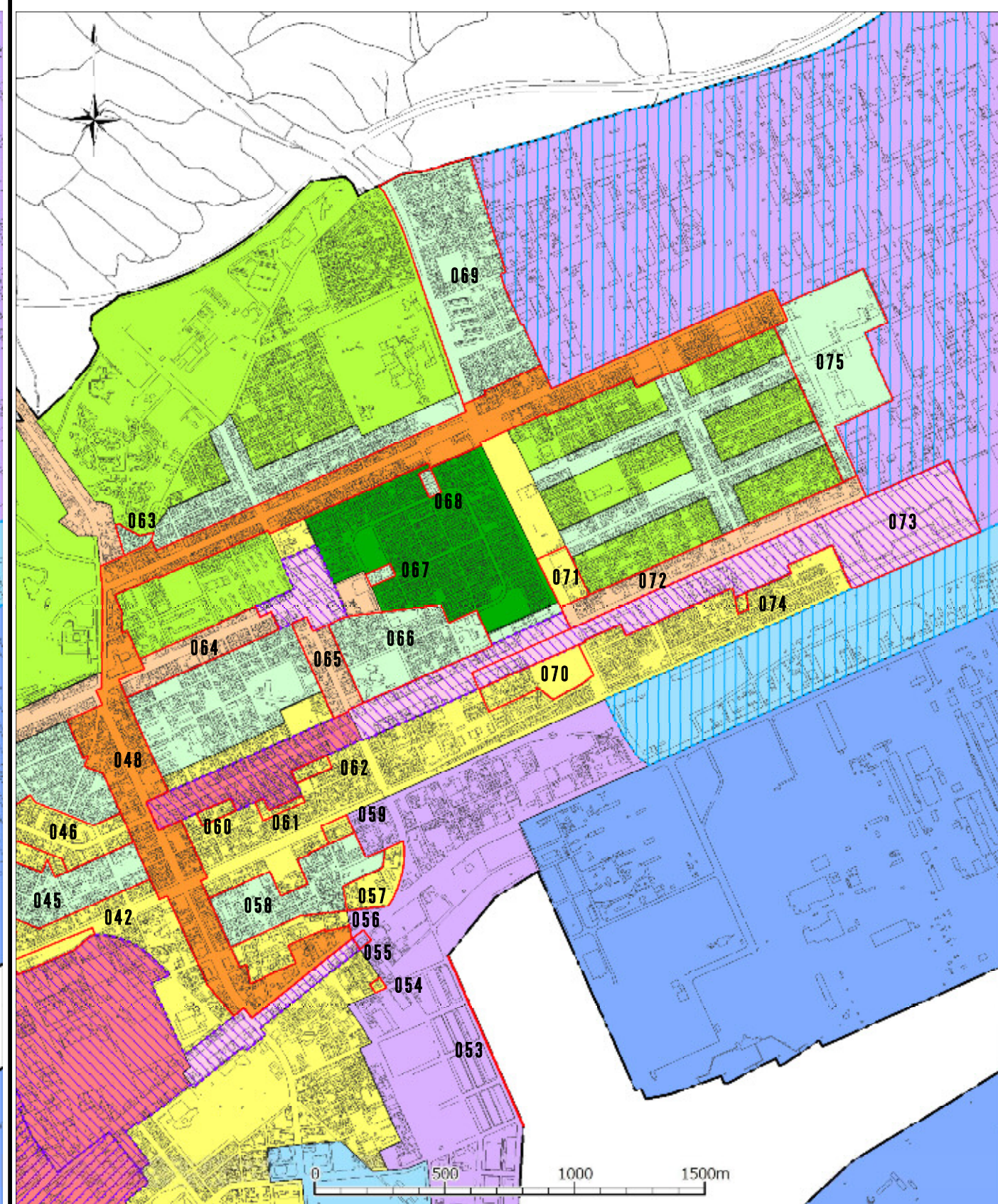
凡	例	凡	例
	第一種低層住宅專用地域		變更箇所
	第二種低層住宅專用地域		市街化区域
	第一種中高層住宅專用地域		防火地域
	第二種中高層住宅專用地域		準防火地域
	第一種住居地域		特別工業地区
	第二種住居地域		高度利用地区
	準住居地域		
	近隣商業地域		
	商業地域		
	準工業地域		
	工業地域		
	工業專用地域		



現 行

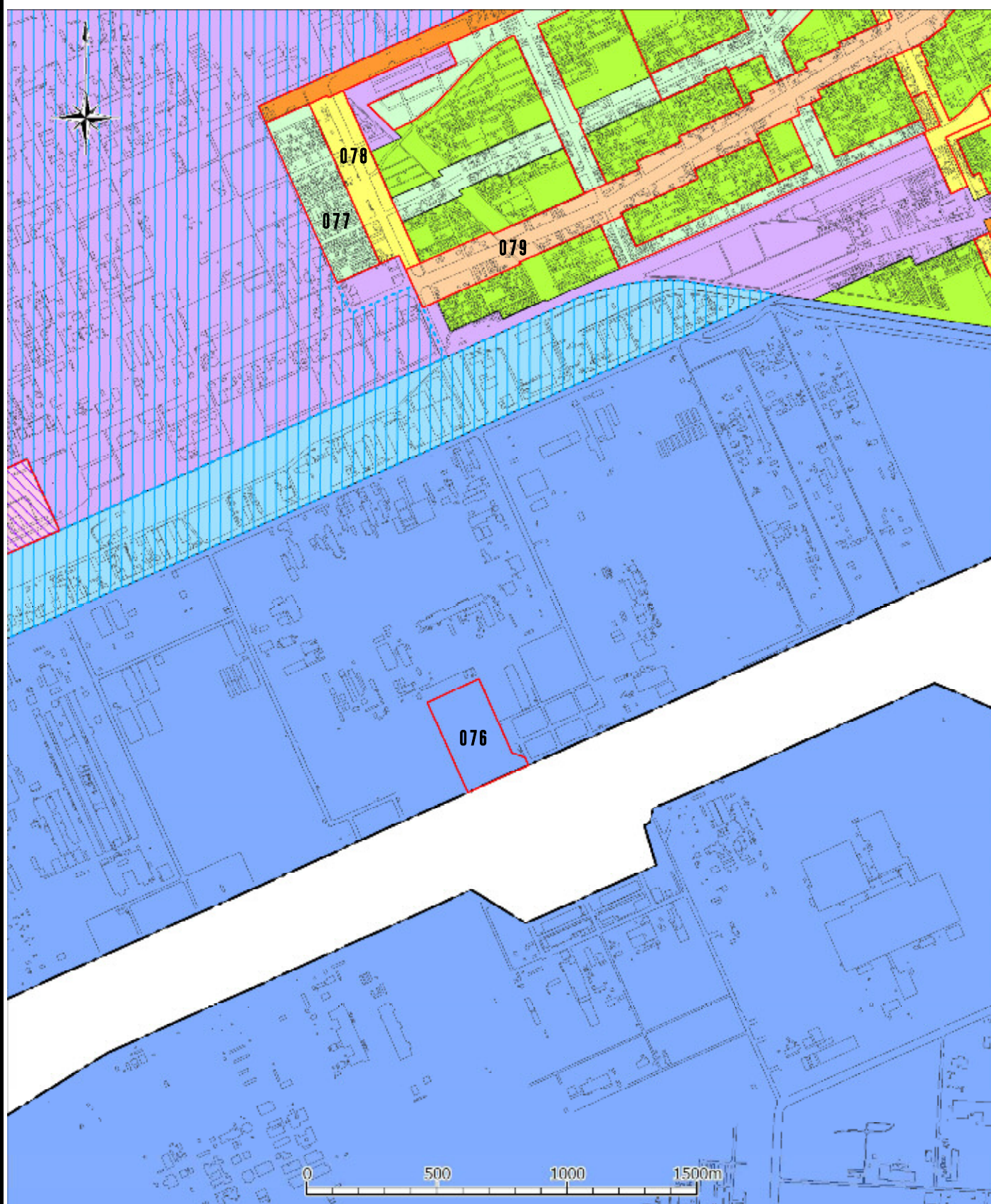
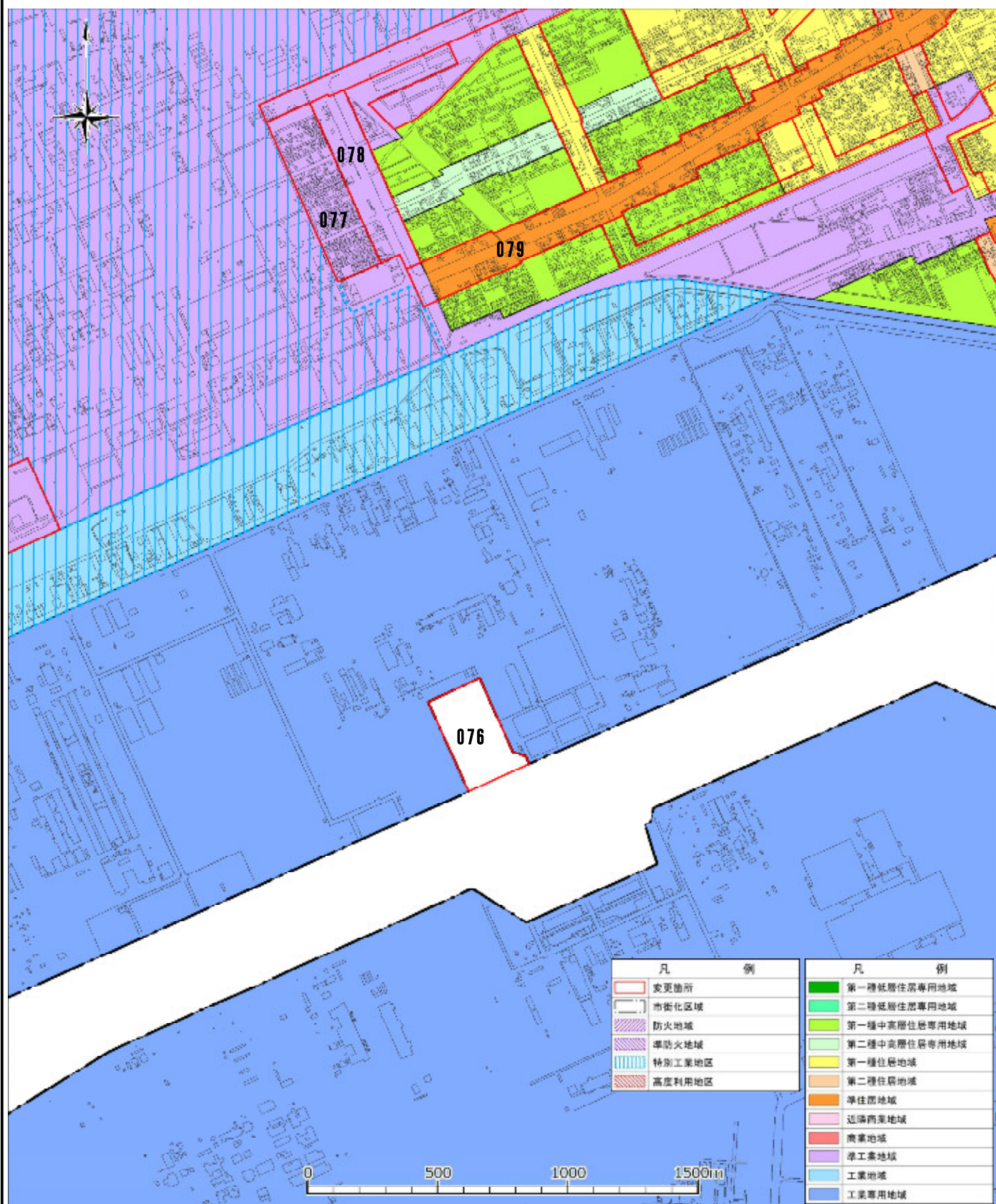


變更案



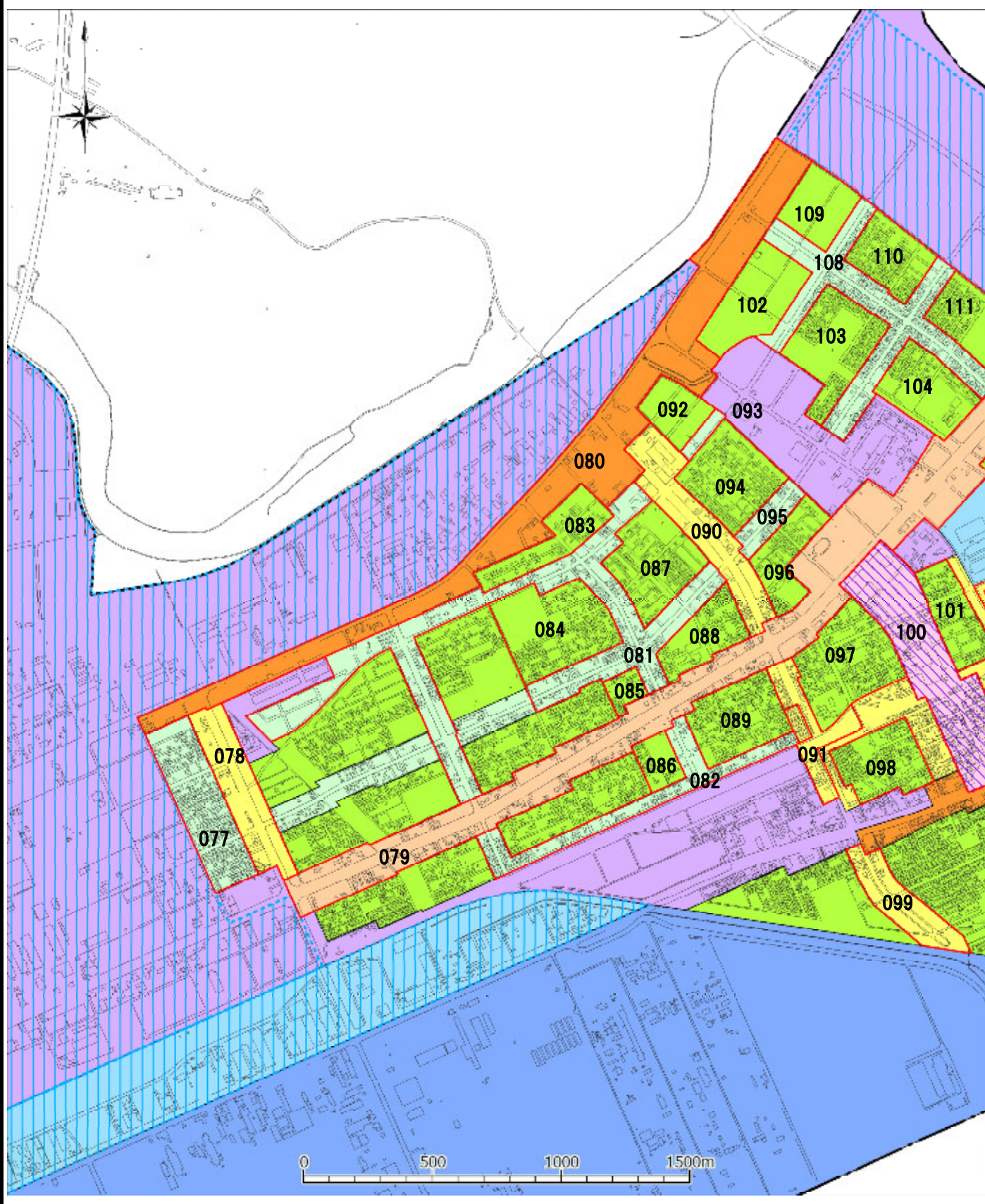
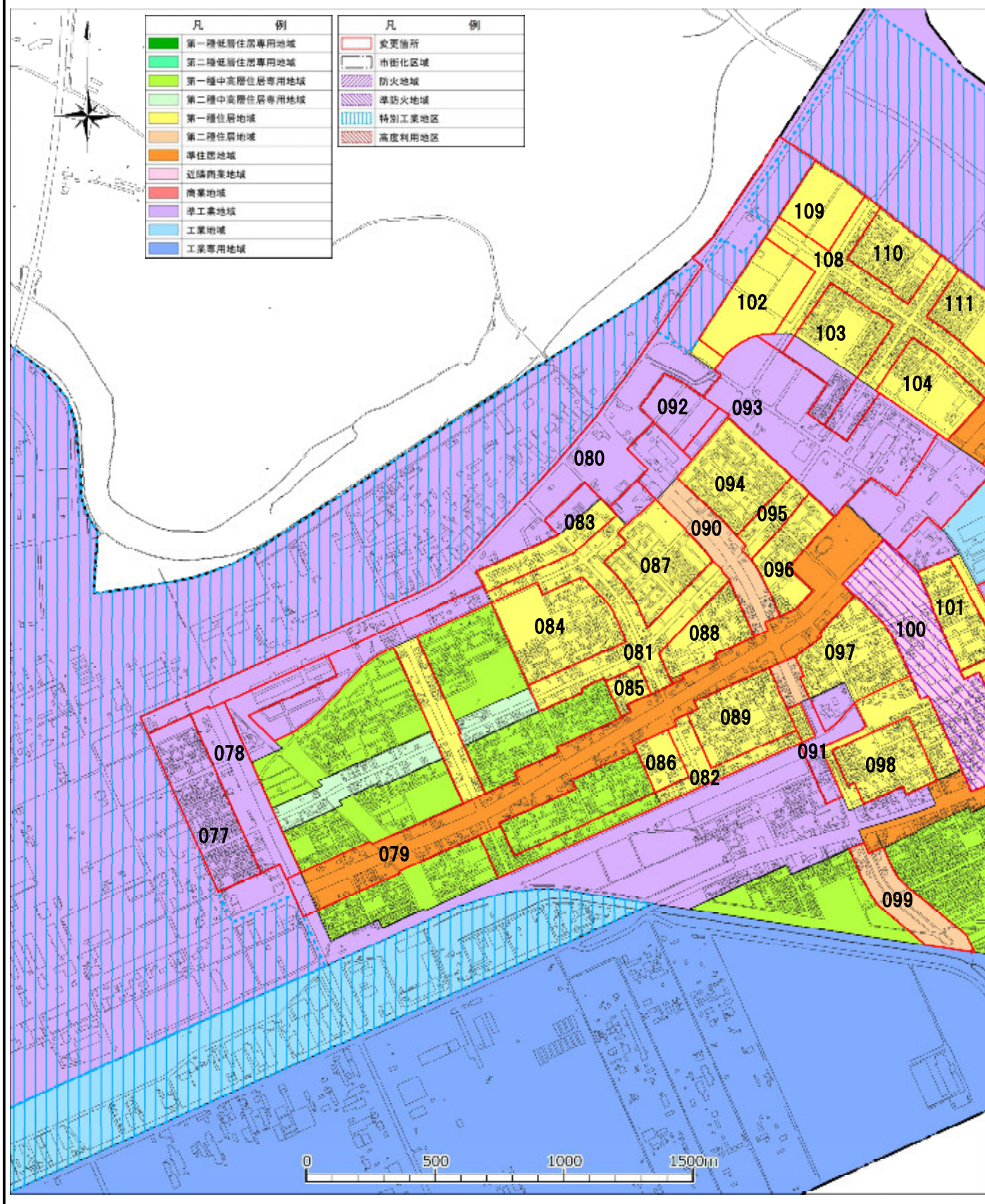
現行

変更案



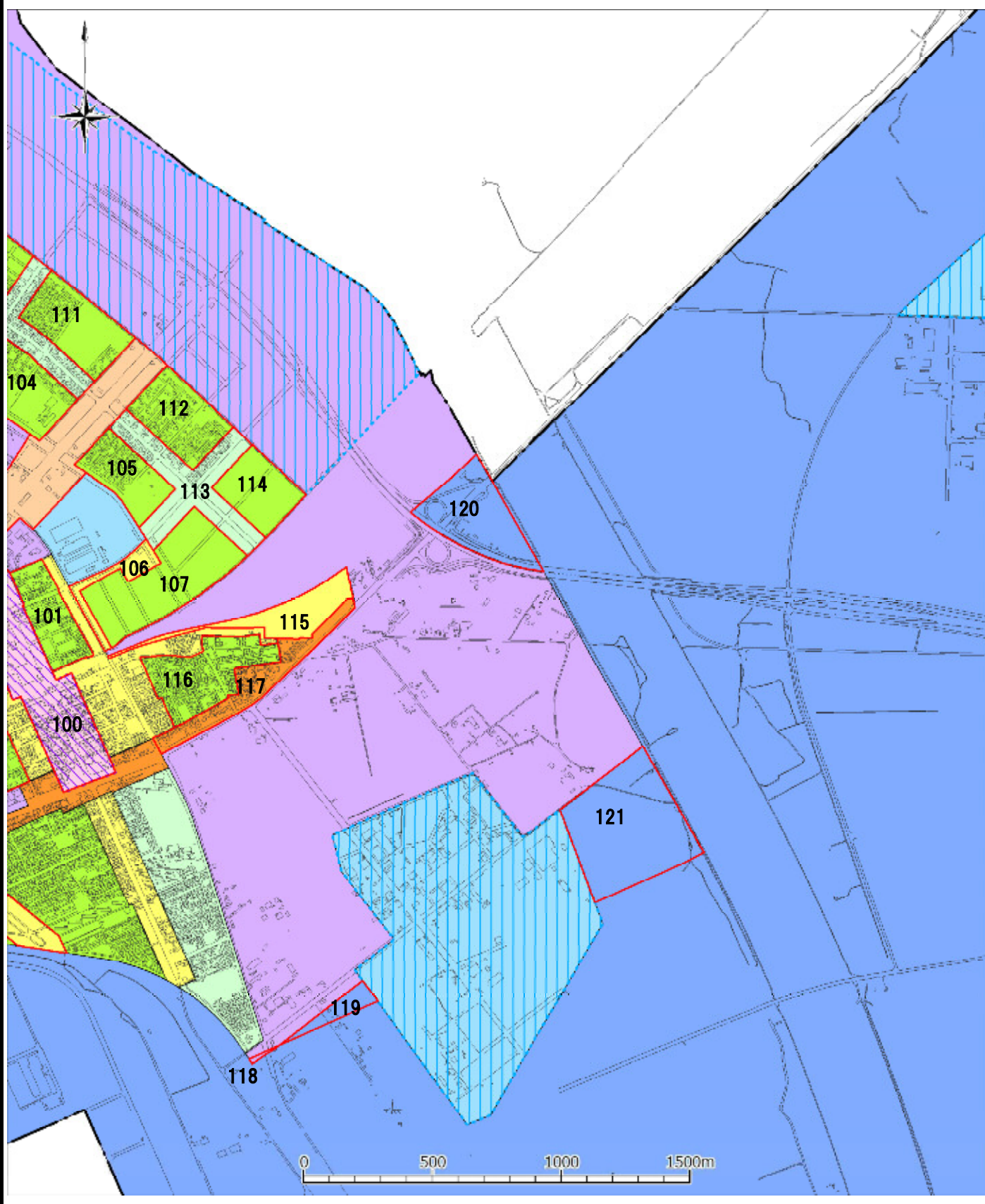
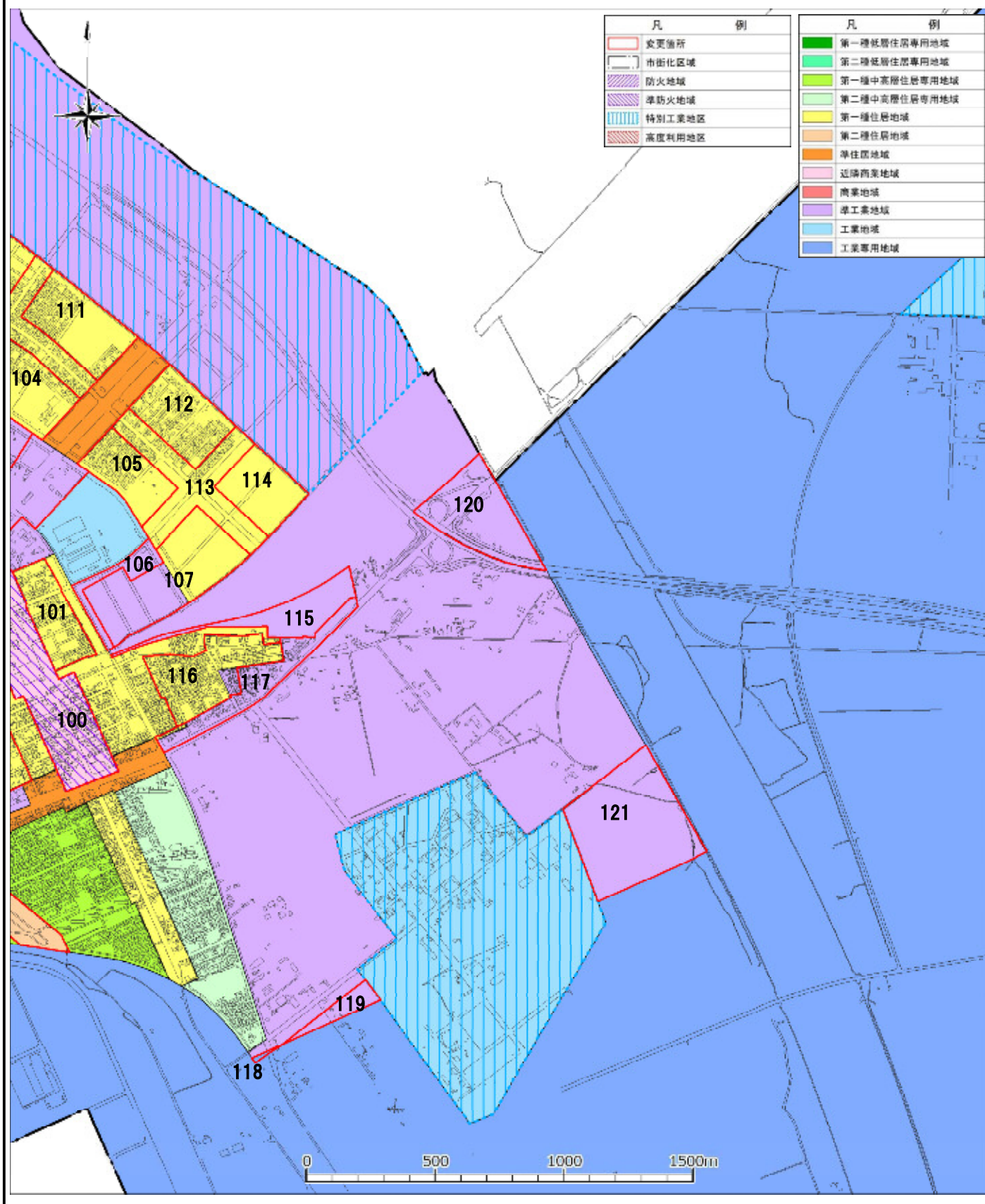
現 行

變 更 案

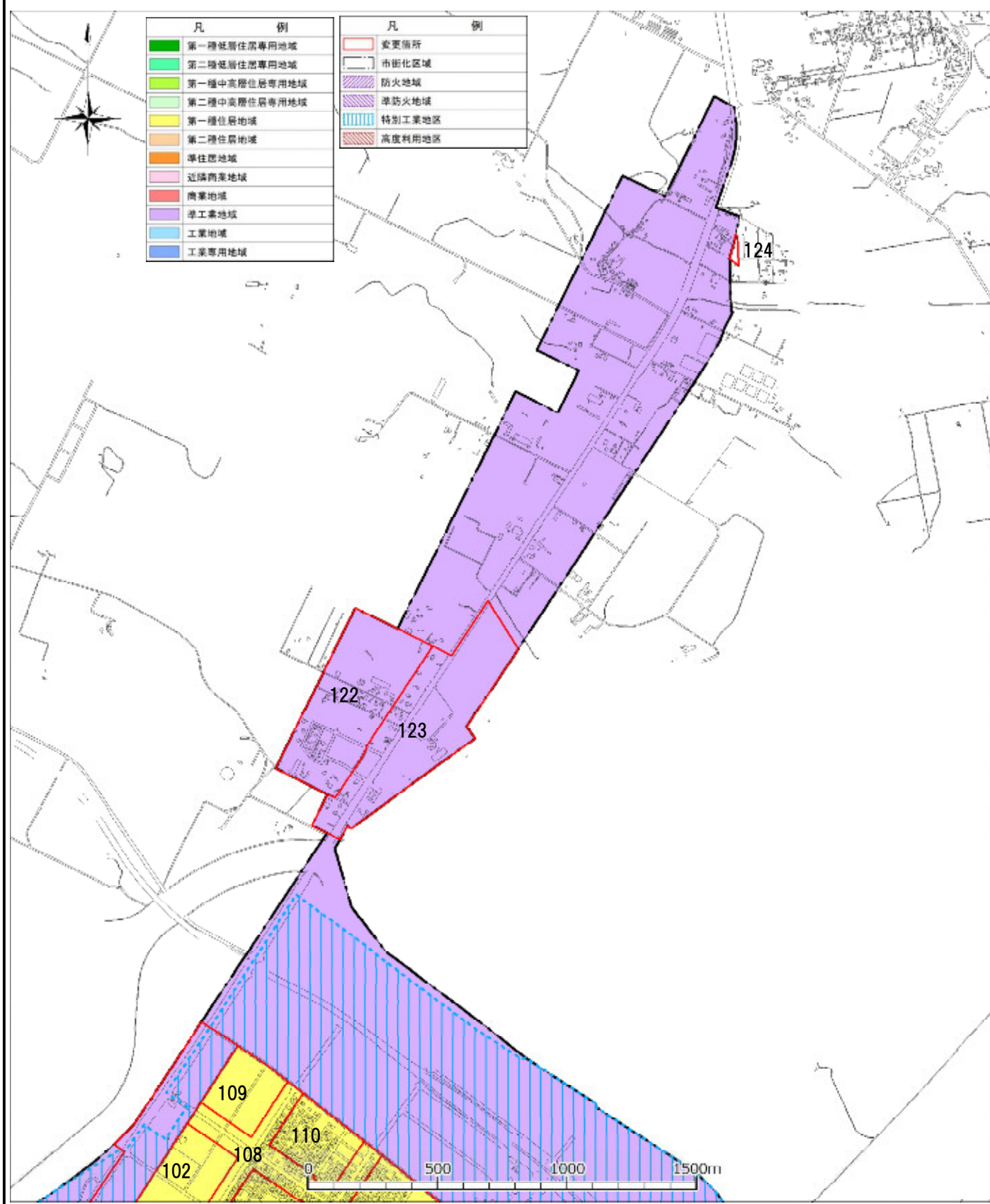


現行

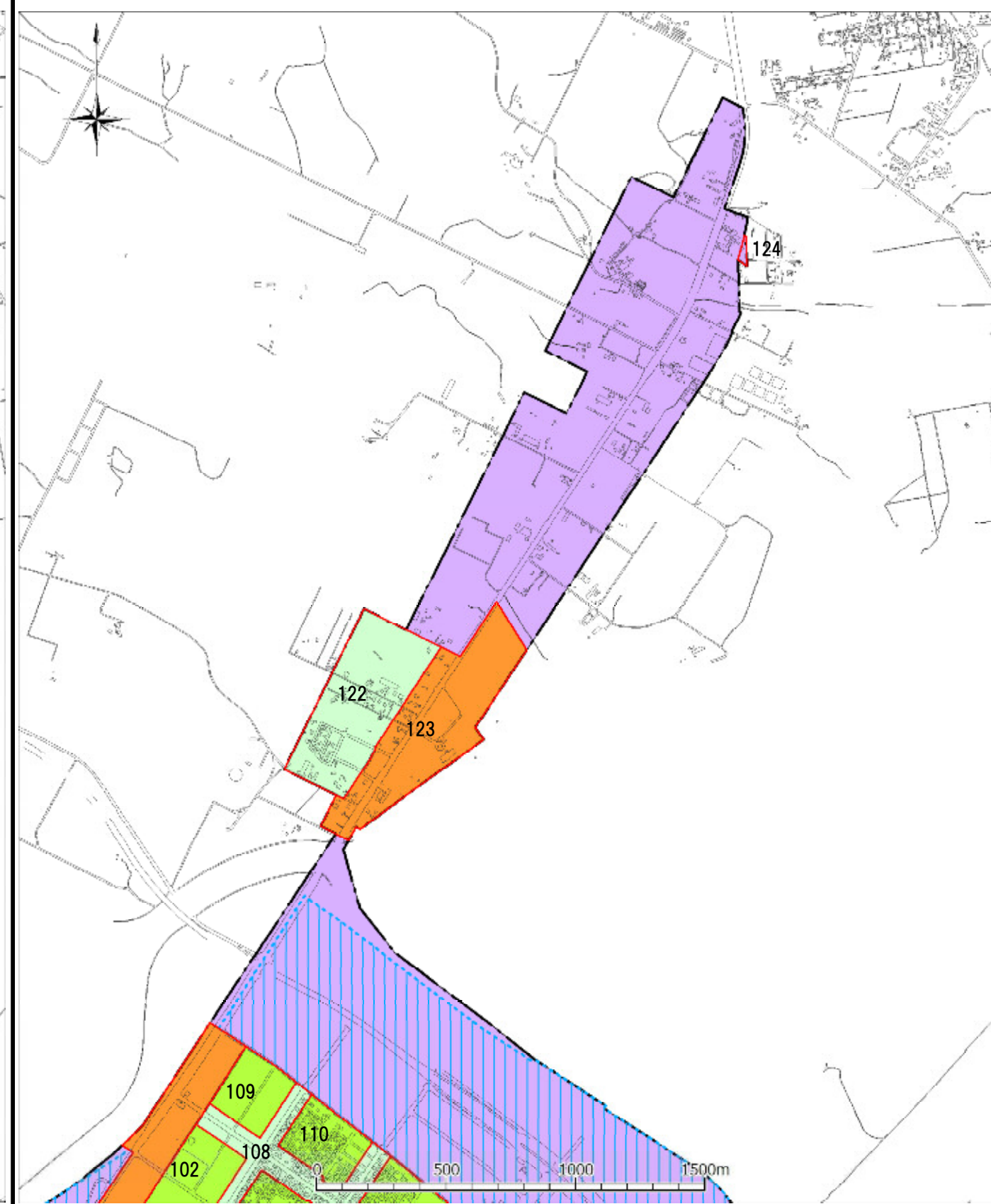
變更案



現 行



變更案



【用途地域等変更リスト】

NO	用途地域		用途地域以外	
	現行	変更後	名称	変更内容
1	第一種低層住居専用地域	指定なし		
2	第一種低層住居専用地域	指定なし		
3	第二種中高層住居専用地域 第一種住居地域 近隣商業地域	第二種住居地域	準防火地域	解除
			錦西ニュータウン地区	地区計画の変更
4	第一種住居地域	第二種中高層住居専用地域		
5	第一種住居地域	第二種中高層住居専用地域		
6	近隣商業地域	第一種住居地域	準防火地域	解除
7	第一種中高層住居専用地域	第二種中高層住居専用地域		
8	第二種中高層住居専用地域	第一種中高層住居専用地域		
9	第二種中高層住居専用地域	第一種中高層住居専用地域		
10	第一種低層住居専用地域 第一種中高層住居専用地域	指定なし		
11	準工業地域	第一種住居地域		
12	第一種住居地域 準工業地域	第二種中高層住居専用地域		
13	第一種中高層住居専用地域 第二種中高層住居専用地域	第二種住居地域		

【用途地域等変更リスト】

NO	用途地域		用途地域以外	
	現行	変更後	名称	変更内容
14	第一種低層住居専用地域 第二種低層住居専用地域 第二種住居地域	第二種中高層住居専用地域		
15	第二種住居地域	第一種中高層住居専用地域		
16	第二種住居地域	第一種中高層住居専用地域		
17	第一種住居地域	第二種中高層住居専用地域		
18	準工業地域	第一種住居地域		
19	準工業地域	第一種住居地域		
20	準工業地域	第一種住居地域		
21	第一種住居地域 近隣商業地域	第二種住居地域	準防火地域	解除
22	第一種住居地域 準工業地域	第二種中高層住居専用地域		
23	第一種住居地域 近隣商業地域 準工業地域	準住居地域	準防火地域	解除
24	近隣商業地域	第二種住居地域	準防火地域	解除
25	第二種中高層住居専用地域	第一種住居地域		
26	第一種住居地域	第二種中高層住居専用地域		
27	工業地域	第一種住居地域		

【用途地域等変更リスト】

NO	用途地域		用途地域以外	
	現行	変更後	名称	変更内容
28	第一種住居地域	第二種住居地域		
29	第一種住居地域	第二種中高層住居専用地域		
30	工業地域	第一種住居地域		
31	第一種住居地域	工業地域	準防火地域	既存
32	第一種住居地域 商業地域	第二種住居地域	準防火地域	解除
33	商業地域	第一種住居地域	準防火地域	解除
34	商業地域	近隣商業地域	準防火地域	既存
35	第一種住居地域 (容積率300)	第一種住居地域 (容積率200)	準防火地域	解除
36	第一種住居地域	第二種中高層住居専用地域		
37	第一種住居地域	工業地域	準防火地域	既存
38	近隣商業地域 商業地域	第一種住居地域	準防火地域	解除
39	第一種住居地域	第二種中高層住居専用地域		
40	商業地域	第一種住居地域	防火地域	解除
			準防火地域	解除

【用途地域等変更リスト】

NO	用途地域		用途地域以外	
	現行	変更後	名称	変更内容
41	商業地域 (容積率600)	商業地域 (容積率400) (建ぺい率の緩和解除)	防火地域	解除
			準防火地域	新規
42	商業地域	第一種住居地域	準防火地域	解除
43	商業地域	商業地域	高度利用地区	解除
			防火地域	準防火地域
44	商業地域	商業地域	高度利用地区	解除
45	第一種住居地域	第二種中高層住居専用地域		
46	近隣商業地域	第一種住居地域	準防火地域	解除
47	近隣商業地域	第二種住居地域	準防火地域	解除
48	第一種住居地域 第二種住居地域 第一種中高層住居専用地域 第二種中高層住居専用地域 近隣商業地域	準住居地域	準防火地域	解除
49	準工業地域	指定なし		
50	指定なし	準工業地域	臨港地区	新規
51	準工業地域	指定なし	臨港地区	解除
52	指定なし	準工業地域	臨港地区	新規
53	指定なし	準工業地域	臨港地区	新規

【用途地域等変更リスト】

NO	用途地域		用途地域以外	
	現行	変更後	名称	変更内容
54	準工業地域	第一種住居地域		
55	近隣商業地域	準工業地域	準防火地域	解除
56	近隣商業地域	第一種住居地域	準防火地域	解除
57	準工業地域	第一種住居地域		
58	第一種住居地域 準工業地域	第二種中高層住居専用地域		
59	準工業地域	第一種住居地域		
60	商業地域	第一種住居地域	準防火地域	解除
61	商業地域	第一種住居地域	準防火地域	解除
62	商業地域	第一種住居地域	準防火地域	解除
63	第一種住居地域	第二種中高層住居専用地域		
64	近隣商業地域	第二種住居地域	準防火地域	解除
65	第一種住居地域	第二種住居地域		
66	第一種住居地域	第二種中高層住居専用地域	新生台地区	規制内容変更
67	第二種住居地域	第二種中高層住居専用地域	新生台地区	規制内容変更

【用途地域等変更リスト】

NO	用途地域		用途地域以外	
	現行	変更後	名称	変更内容
68	第二種住居地域	第二種中高層住居専用地域	新生台地区	規制内容変更
69	第一種住居地域	第二種中高層住居専用地域		
70	準工業地域	第一種住居地域		
71	準工業地域	第一種住居地域		
72	準工業地域	第二種住居地域		
73	準工業地域	近隣商業地域	準防火地域	新規
74	準工業地域	第一種住居地域		
75	第一種住居地域	第二種中高層住居専用地域		
76	指定なし	工業専用地域	臨港地区	新規
77	準工業地域	第二種中高層住居専用地域		
78	準工業地域	第一種住居地域		
79	準住居地域 準工業地域	第二種住居地域	ウトナイ地区	規制内容変更
80	準工業地域 第一種住居地域	準住居地域	第1種特別工業地区	解除
			ウトナイ地区	規制内容変更

【用途地域等変更リスト】

NO	用途地域		用途地域以外	
	現行	変更後	名称	変更内容
81	第一種住居地域 準工業地域	第二種中高層住居専用地域		
82	第一種中高層住居専用地域 第一種住居地域	第二種中高層住居専用地域		
83	第一種住居地域 準工業地域	第一種中高層住居専用地域		
84	第一種住居地域	第一種中高層住居専用地域		
85	第一種住居地域	第一種中高層住居専用地域		
86	第一種住居地域	第一種中高層住居専用地域		
87	第一種住居地域	第一種中高層住居専用地域		
88	第一種住居地域 準住居地域	第一種中高層住居専用地域		
89	第一種住居地域	第一種中高層住居専用地域		
90	第二種住居地域 準工業地域	第一種住居地域		
91	第二種住居地域 準工業地域	第一種住居地域		
92	準工業地域	第一種中高層住居専用地域		
93	準工業地域	第二種中高層住居専用地域		
94	第一種住居地域	第一種中高層住居専用地域		

【用途地域等変更リスト】

NO	用途地域		用途地域以外	
	現行	変更後	名称	変更内容
95	第一種住居地域	第二種中高層住居専用地域		
96	第一種住居地域	第一種中高層住居専用地域		
97	第一種住居地域 準工業地域	第一種中高層住居専用地域		
98	第一種住居地域	第一種中高層住居専用地域		
99	第二種住居地域	第一種住居地域		
100	近隣商業地域 (容積率200)	近隣商業地域 (容積率300)	準防火地区	既存
			沼ノ端駅北地区	規制内容変更
101	第一種住居地域	第一種中高層住居専用地域		
102	第一種住居地域	第一種中高層住居専用地域	ウトナイ地区	規制内容変更
103	第一種住居地域 準工業地域	第一種中高層住居専用地域	ウトナイ地区	規制内容変更
104	第一種住居地域	第一種中高層住居専用地域	ウトナイ地区	規制内容変更
105	第一種住居地域	第一種中高層住居専用地域	ウトナイ地区	規制内容変更
106	準工業地域	第一種住居地域		
107	第一種住居地域 準工業地域	第一種中高層住居専用地域	ウトナイ地区	規制内容変更

【用途地域等変更リスト】

NO	用途地域		用途地域以外	
	現行	変更後	名称	変更内容
108	第一種住居地域 準工業地域	第二種中高層住居専用地域	ウトナイ地区	規制内容変更
109	第一種住居地域	第一種中高層住居専用地域	ウトナイ地区	規制内容変更
110	第一種住居地域	第一種中高層住居専用地域	ウトナイ地区	規制内容変更
111	第一種住居地域	第一種中高層住居専用地域	ウトナイ地区	規制内容変更
112	第一種住居地域	第一種中高層住居専用地域	ウトナイ地区	規制内容変更
113	第一種住居地域	第二種中高層住居専用地域	ウトナイ地区	規制内容変更
114	第一種住居地域	第一種中高層住居専用地域	ウトナイ地区	規制内容変更
115	準工業地域	第一種住居地域		
116	第一種住居地域 準工業地域	第一種中高層住居専用地域		
117	第一種住居地域 準工業地域	準住居地域		
118	工業専用地域	準工業地域		
119	準工業地域	工業専用地域		
120	準工業地域	工業専用地域		
121	準工業地域	工業専用地域		

【用途地域等変更リスト】

NO	用途地域		用途地域以外	
	現行	変更後	名称	変更内容
122	準工業地域	第二種中高層住居専用地域		
123	準工業地域	準住居地域		
124	指定なし	準工業地域		