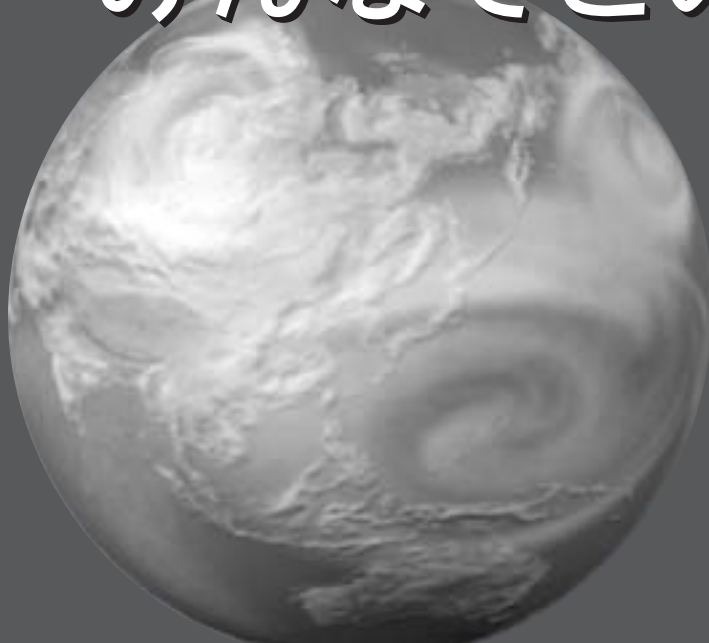


-Special 特集 Edition-

とまこまい No.053発！ みんなでとめよう温暖化



詳細 環境保全課 ☎ 36-8801



近年、地球温暖化が問題となっています。この地球温暖化は私たちの暮らしに大きな影響を及ぼしています。平均気温の上昇、異常気象、海水面の上昇、砂漠化、生態系の変化など、地球上では想像以上に深刻な変化が現れています。

市では本年2月に「苫小牧市地球温暖化対策地域推進計画」を策定し、市民・事業者・市が互いに連携して市域全体の温室効果ガスの削減に取り組むこととしています。また、今年度はecoライフ大作戦を実施し、地球環境をテーマの柱の一つとして「1人1日1.5kgCO₂削減」に取り組めます。

私たちの住む地球を安心して暮らせる環境にするとともに、次世代へと引き継いで行くためにも、今、できることから始めてみましょう！！

「苫小牧市地球温暖化対策地域推進計画」の概要とecoライフ大作戦 1人1日1.5kgCO₂削減について

SAVE THE EARTH

CloseUp



ますます利用しやすく！

これまで市役所では、1階中央の総合案内に職員が常駐し、不明な点がある場合は、市民の皆さんから声をかけていただく形態でした。これからはフロアマネージャーを配置し、積極的に声をおかけすることにより、スムーズに市役所での用事を済ませることができるようにお手伝いしていきます。

詳細 総務部総務課 ☎(32)6179

ご存じですか？

フロアマネージャーを

市役所を案内します!!

クローズアップ



フロアマネージャーとは？

市役所に来られた方を目的の窓口や担当部署へ案内したり、各種申請書の記入方法の説明、高齢者・障がいのある方の補助などを行う職員のことです。市役所をより利用しやすくするため、平成21年4月から本庁舎1階に配置しました。

私たちが案内します Floor Manager

いなば さおり
稲場 さおり



1階フロアにいます

さかい まゆみ
酒井 真由美



さいとう つぐみ
齋藤 継美



青いブレザーが目印です

気軽に声をおかけください！

「どこの窓口に行けばよいか分からない」「申請書の記入方法が分からない」など困った場合、気軽にフロアマネージャーにお尋ねください。

市民の皆さんにとって分かりやすく、親しみやすい市役所を目指します。