

## 樽前小学校に入学・転入学する児童を募集します

樽前小学校は、区域外からの通学が特別に認められる特認校です。「少人数指導、豊かな自然、地域の人々との交流」という教育環境の中で子どもを学ばせてみませんか

### 募集人員

- 新小学1年生 11～3人
- 新小学4年生 11～3人
- 新小学5年生 11～3人

※保護者同伴による児童の面接があります。応募者多数の場合は抽選

### 入学条件

● 自宅から学校までの通学時間が1時間程度まで ● 特認校の目的や教育内容から、心身に障がいのない児童 ● 通年通学ができる児童

### 学校説明会・授業公開

11月10日(土) 9時30分～12時30分 直接学校へ

### 学校見学会

11月6日(火)、14日(水) いずれも9時40分～11時55分 直接学校へ

入学申し込み 11月1日(木)～30日(金)に所定の応募用紙に記入し、樽前小学校まで

### 応募用紙配布・詳細

樽前小学校 **TEL**(67)3755  
 学校教育課 **TEL**(32)6742

## リサイクルボックスを活用しましょう

家庭から出る古紙類を回収するため、のリサイクルボックスを、左記施設の敷地内に設置しています



● 対象品目 ● 新聞紙(チラシを含む) ● 雑誌 ● 段ボール

● 受け入れ 各施設開館日 9時～17時

※施設によって変更になる場合がありますので、事前にお問い合わせください

### 設置場所

- 総合体育館 **TEL**(34)7715
- 沼ノ端スケートセンター **TEL**(57)7240
- のぞみコミセン **TEL**(68)6711
- 日吉体育館(10月追加設置) **TEL**(73)6044

詳細 減量対策課 **TEL**(55)4266

## とまチョップがゆるキャラ(R)グランプリ2012にエントリーしています

「ゆるキャラ(R)グランプリ2012」は、<http://yurugp.jp/>から、1人1日1回であれば、毎日投票することができます。苦小牧のPRのため、市民の皆さんのご協力をお願いします。  
 ※投票の締め切り日は11月16日(金)です  
**【詳細】** まちなか再生主幹 **TEL**32-6062

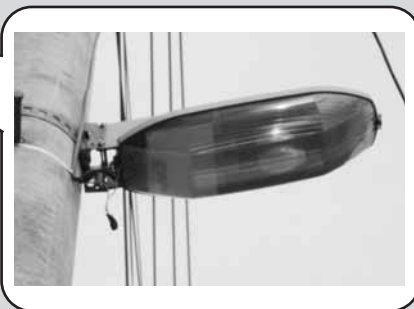


## ～あなたの身近な町内会～

町内会では主な活動として、お祭りなどの行事、地域の清掃や福祉問題、避難訓練や防災対策など様々な活動を行っており、地域の住環境の多くを町内会が支えています。

近年、町内会への加入率は減少しつつあり、活動にも影響が出てきています。住み良いまちづくりに大切な町内会活動に関心を高めていただくため、今回は町内会費の使われ方の一部についてお知らせします。

### 街路灯の設置管理について



住宅地に設置されている街路灯(防犯灯)の多くが町内会で管理されており、その数は現在約8,000基あります。

新たな設置や古くなった街路灯の交換は、町内会費と市の助成金とで賄われ、電球の交換は町内会費のみで行っています。

町内会費は地域の暮らしを支えるための費用として大切に使われています。ぜひ、みなさんのご協力をお願いいたします。

町内会では、地域の安全・安心、ご近所同士のコミュニティづくりのためにみなさんの加入をお待ちしています。

町内会加入についてのお問い合わせは

#### 市市民生活課

【場所】 市役所南側庁舎2階15番窓口  
 【電話】 (0144)32-6303

#### 町内会連合会事務局

【場所】 市民活動センター1階 社会福祉協議会内  
 【電話】 (0144)32-7111