

スケートリンク営業終了と無料開放開催のお知らせ

詳 スポーツ推進室 電 (34) 9601

市内スケートリンクの営業終了と無料開放については、表のとおりです

ところ	営業終了	無料開放日時	電話番号
白鳥王子アイスアリーナ	3月31日(休)	3月31日(休)11時45分～15時	(37)7100
沼ノ端スケートセンター	3月31日(休)	3月31日(休)10時～16時	(57)7240
新ときわスケートセンター	4月も営業	3月31日(休)10時～15時30分	(67)6600
ハイランドスポーツセンター	3月6日(日)	3月6日(日)10時～17時	(34)3522

日(休) 21時まで
 直接また
 所申詳 3月1日(火) 9時～23時
 ヤー ジ、ス ポー ツドリ ンク
 持 運 動 靴、汗 拭 き タ オ ル、ジ
 定 30 人 申 し 込 み 順
 ¥ 600 円 当 日 納 入
 対 小 学 生
 分 30 分 計 3 回
 日 3 月 26 日(土) 10 時～11 時
 分 30 日(水)、31日(木) 16 時～17 時
 分 18 時 計 3 回
 日 3 月 26 日(土) 10 時～11 時
 分 30 日(水)、31日(木) 16 時～17 時
 分 18 時 計 3 回
 日 3 月 26 日(土) 10 時～11 時
 分 30 日(水)、31日(木) 16 時～17 時
 分 18 時 計 3 回

ストップ・ザ・交通事故死!

交通事故発生状況 (1月1日～2月7日)

発生件数 45件 (前年比11件減)

死 者 0人 (前年比0人)

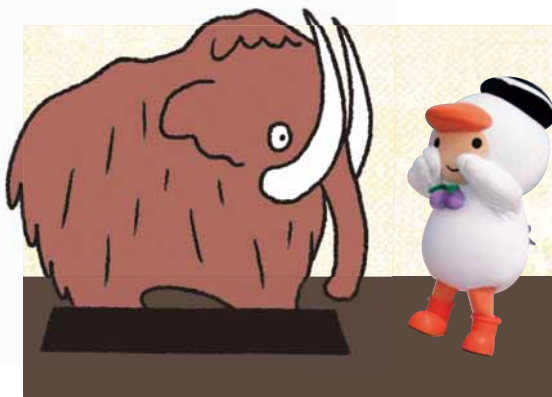
傷 者 52人 (前年比9人減)

電 (34) 3522
 詳 緑ヶ丘・清水・少年野球場
 で 随 時 受 け 付 け ます

球 場 使 用 申 し 込 み は、庭 球 場
 入 と 使 用 料 金 の 支 払 い が 必 要
 校 生 以 下 800 円) ※ 抽 選 枠 の 取
 使 用 料 金 1 時 間 千 600 円 (高
 月 3 日(火)～10月23日(日)
 10月10日(月) ● 少年野球場 5
 ● 清水野球場 4月28日(木)～
 場 4 月 29 日(金)～10月10日(月)
 使 用 期 間(予 定) ● 緑ヶ丘野
 1 屋 内 ス タ ン ド
 所 ハイランドスポーツセンタ
 日 4月3日(日) 13時30分
 日 4月3日(日) 13時30分

市宮野球場使用抽選 会について

電 (73) 6010
 は 電 話、HP で 日吉体育館



美術博物館

だより



毎月学芸員が
お届けします!

コレクション展 タマサイーつながりの美

当館所蔵のアイヌ民族資料から「タマサイ」と「シトキ」を紹介しています。儀式においてアイヌの女性は鉢巻きと耳飾りを身に着け、玉飾りを首から下

げます。玉飾りは女性の装身具の中でも特に重要で、祖母から母へ、母から娘へと伝えられる宝物です。玉だけのものを「タマサイ」、飾り板の付いたものを「シトキ」といいます。当館にある「タマサイ」と「シトキ」の資料は国内有数のコレクションとして知られます。昨年ネーピア市で開催された姉妹都市交流展においても一部を展示し、大変好評を博しました。この機会にぜひご覧ください。



会期 3月13日(日)まで

所 詳 美術博物館
 電 (35)2550

学芸員 たけだ まさちか
 武田 正哉