

対 18歳以上の方(高校生不可)
 ¥2千円 当日納入

日 3月1日(火)〜24日(休) 毎週
 火・木曜日 計8回 13時〜15時

初心者卓球教室

持 室内用運動靴
申 詳 スポーツ推進室で配布の申込用紙に必要事項を記入の上、2月12日(金)までに直接または郵送(必着)で、スポーツ推進室 TEL(34)9601 ※2月7日(日)のスケートまつりフロアカーリング大会会場での申し込みも可

フロアカーリング大会

日 2月14日(日) 9時30分〜13時(開会式9時15分)
所 総合体育館
対 1チーム4人以上
 ¥1人 100円 申し込み時納入

定 200人 先着順
持 帽子、手袋、滑り止め金具のない靴など
詳 スポーツ推進室 TEL(34)9601

のとまちヨップ」②ゲットしよう「宝さがし！」いずれも当日受け付け 直接会場へ

ストップ・ザ・交通事故死!

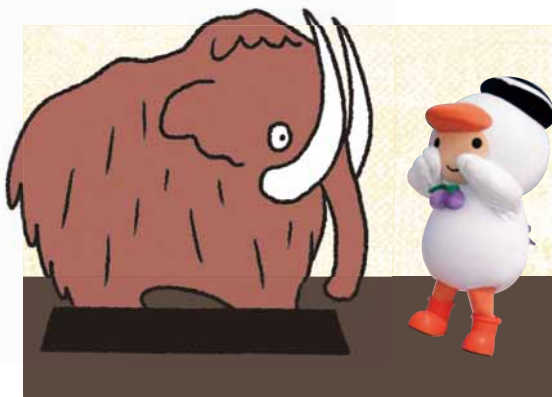
交通事故発生状況
 (1月1日〜12月31日)

発生件数 509件 (前年比3件減)
 死者 8人 (前年比3人増)
 傷者 606人 (前年比6人減)

日新温水プールの臨時休館について

設備点検および館内清掃のため、臨時休館します。プールのみ休館は2月29日(月)まで全館休館は2月17日(水)〜21日(日)
所 日新温水プール TEL(72)4409

定 20人 申し込み順
持 運動靴、汗拭きタオル、ジヤージ、スポーツドリリンク、ラケット(貸出可)
所 詳 2月1日(月)〜29日(月)に直接または電話、HP (<http://www.toshisogo-tom.co.jp/toma-sotai/>) で 総合体育館 TEL(34)7715



美術博物館
 だより

毎月学芸員がお届けします!

企画展

「ハスカップ～原野の恵みと描かれた風景」



↑ 自生のハスカップの実

原野の開拓(東京開拓団の入植)に使用された「金鍬(部分)」↓



「ハスカップ」は、「ケヨノミ」「クロミノウグイスカグラ」などの低木の総称です。5月ごろには、小さなクリーム色の花を咲かせ、初夏には青紫の実をつけます。勇払原野には、広い自生地がありますが、今は住宅地や港になっている場所にも、「ハスカップ」の生える原野が広がっていました。昔から「塩漬け」などに利用され、夏の原野では『ガンガン部隊』と呼ばれる、果実を採る人たちの姿が見られました。今では北海道のあちこちで栽培され、果樹として広く使われています。そんなハスカップを育んだ原野と、まちと人の歩んできた風景を展示室で一緒にたどってみませんか?



主任学芸員 こだま あいこ 小玉 愛子

会期 2月13日(土)〜3月13日(日)

所 詳 美術博物館 TEL(35)2550