

第50回とまこまいスケートまつり

▶ 詳 苦小牧スケートまつり実行委員会 ☎(32)6448

日 2月6日(土)10時～19時、7日(日)10時～18時

所 中央公園（若草町）



とまこまいの冬を彩るイベントに、ぜひお越しください

今年で50回目を迎える
苦小牧の冬の一大イベント「とまこまいスケートまつり」。冬の寒さが厳しい野外で、ドラム缶を加工した鉄板でジンギスカンを焼いて食べる苦小牧名物「しばれ焼き」は格別です

会場では仮面ライダーゴーストのキャラクターショーや、ゲーム機など豪華景品が当たる毎年恒例のクイズ大会、ジャンボすべり台など、寒さを吹き飛ばす催しが盛りだくさん

また、今回限定で市民雪像も復活します。氷都

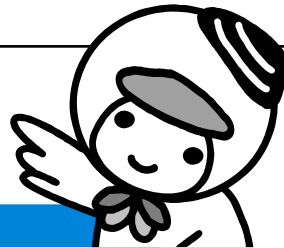


メイン会場には駐車場がありませんので、公共交通機関をご利用ください

053大作戦

ゼロごみ

～ステージ4～



▶ 詳 減量対策課
☎(55)4266

「出前講座」でゴミについての疑問を解決しませんか？

日頃の生活で皆さんが感じている「ごみ」についての疑問はありませんか。市では、その疑問を解決していただくため、出前講座を実施しています

講座の内容については、ご要望に合わせてアレンジすることも可能ですので、ぜひご利用ください

対象は、原則として市内に在住・勤務・在学している5人以上の団体やグループとなっていますので、学校やサークルなどの皆さんからの申し込みもお待ちしております

「ごみ・資源の分別、迷っていませんか？」

「空き缶・空きびん」？ 「燃やせないごみ」？

- 缶に付いていた金属製のキャップ
- ガラスのコップ

⇒「燃やせないごみ」へ

「紙類」？ 「燃やせるごみ」？

- お線香やせっけんなどの香りが付いた箱
- カーボン紙 感熱紙
- シュレッダーで細断した紙
- 宛名をマジックで塗りつぶしたはがき

⇒「紙類」へ

「燃やせるごみ」？ 「燃やせないごみ」？

- ホタテ、ホッキ貝などの貝殻
- 乾燥剤
- ファスナーが付いた洋服
- ビデオ、カセットテープ
- 鍋焼きうどんのアルミの器
- ゴム長靴、革靴

⇒「燃やせるごみ」へ

「プラスチック」？ 「燃やせないごみ」？

- プラスチックにネジ、金具の付いたおもちゃ

⇒「燃やせないごみ」へ

皆さんに、もう一度お願いしたいこと

連載
コラム

053
大作戦
～ステージ4～

このごみは燃やせる（燃やせない）ごみ、どちらだろう…など、分別が分からないというごみはありますか。今回は、分別で迷いやすいものをご紹介します

ほかにも迷ったときは、冊子「クリーンとまこまい」やHPをご覧ください