

3月20日(金) 春の彼岸 墓参バスを運行します

詳細 環境生活課 ☎ 32-6333

墓参バス運行表		バスターミナル2番ホーム7番乗り場								
	1	2	3	4	5	6	7	8	9	
バスターミナル	8:40	9:20	9:40	10:20	11:00	12:00	12:40	13:00		第二霊園入口始発
表町五丁目	8:42	9:22	9:42	10:22	11:02	12:02	12:42	13:02		
王子総合病院前	8:43	9:23	9:43	10:23	11:03	12:03	12:43	13:03		
緑跨線橋	8:44	9:24	9:44	10:24	11:04	12:04	12:44	13:04		
緑町郵便局前	8:46	9:26	9:46	10:26	11:06	12:06	12:46	13:06		
市立病院通	8:47	9:27	9:47	10:27	11:07	12:07	12:47	13:07		
公園前	8:48	9:28	9:48	10:28	11:08	12:08	12:48	13:08		
高丘霊園前	8:49	9:29	9:49	10:29	11:09	12:09	12:49	13:09		
第二霊園入口	8:52	9:32	9:52	10:32	11:12	12:12	12:52	13:12	13:52	
第二霊園中央東	8:53	9:33	9:53	10:33	11:13	12:13	12:53	13:13	13:53	
第二霊園東	8:53	9:33	9:53	10:33	11:13	12:13	12:53	13:13	13:53	
第二霊園西	8:54	9:34	9:54	10:34	11:14	12:14	12:54	13:14	13:54	
第二霊園中央	8:56	9:40	10:00	10:40	11:20	12:20	13:00	13:20	13:56	
第二霊園管理棟前	8:56	9:40	10:00	10:40	11:20	12:20	13:00	13:20	13:56	
高丘霊園前		9:44	10:04	10:44	11:24	12:24	13:04	13:24	14:04	第一霊園止り
公園前		9:45	10:05	10:45	11:25	12:25	13:05	13:25	14:05	
市立病院通		9:46	10:06	10:46	11:26	12:26	13:06	13:26	14:06	
緑町郵便局前		9:47	10:07	10:47	11:27	12:27	13:07	13:27	14:07	
緑跨線橋		9:49	10:09	10:49	11:29	12:29	13:09	13:29	14:09	
王子総合病院前		9:50	10:10	10:50	11:30	12:30	13:10	13:30	14:10	
表町五丁目		9:51	10:11	10:51	11:31	12:31	13:11	13:31	14:11	
苫小牧駅前		9:56	10:16	10:56	11:36	12:36	13:16	13:36	14:16	

第二霊園内の停留所は6カ所ありますので、ぜひご利用ください

料金

市営バスターミナル 大人:220円
～高丘霊園前 子ども:110円

市営バスターミナル 大人:270円
～高丘第二霊園管理棟前 子ども:140円

●各種定期券および昼間トマッピーカード(昼間回数券)は使用できませんが、障害者無料乗車証、高齢者優待乗車証(100円がかかります)、高齢者フリーパスは利用できます

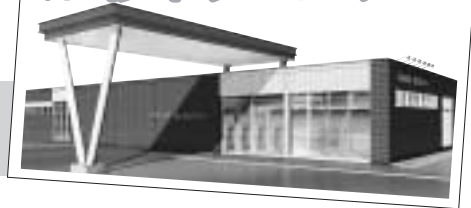
●小・中学生料金は、ワンコインパスが適用になります

お願い

- 3月20日は交通渋滞解消のため高丘第二霊園内を一部一方通行とします。係員の指示に従い、混雑解消にご協力ください
- 霊園内にゴミ箱はありません。供物やゴミは必ず持ち帰るようお願いいたします

4月1日 夜間・休日急病センターが移転します

詳細 保健センター ☎35-0001 健康管理課 ☎32-6407



現在、保健センター内に設置されている夜間・休日急病センターは、機能を強化して新施設で診療を開始します。

新施設の特長

- 医師2人体制**
受診者が多い19時～22時は医師を1人増員し、2人体制で急病患者に対応します
- 診療放射線技師配置(一部時間帯を除く)**
診療放射線技師が新たに配置され、レントゲン写真の撮影が可能になります
- 薬剤師配置(一部時間帯を除く)**
薬剤師が新たに配置され、薬剤の調合や説明を行います
- 新規医療機器導入**
レントゲン機器や超音波撮影装置などを導入し、経過観察用ベッドを2床から6床に増やします

施設情報

住所 旭町2丁目9番3号 (保健センター北隣)

電話番号 ☎35-0001

診療科目 内科・小児科

診療時間

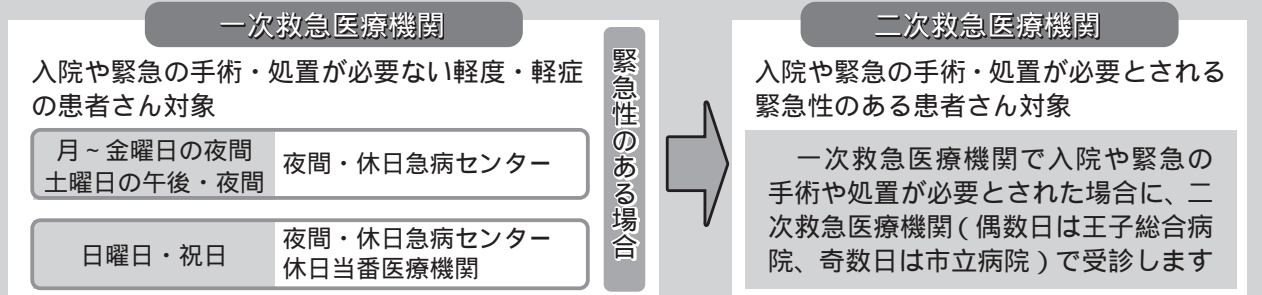
平日	19時～翌朝7時
土曜日	14時～翌朝7時
日・祝日	9時～翌朝7時
12月30日	14時～翌朝7時
12月31日～1月3日	9時～翌朝7時



救急医療機関を適切にご利用ください

明らかに重度な病気やけががあるときを除き、まず、一次救急医療機関である夜間・休日急病センターまたは休日当番医療機関で受診してください

夜間や休日の医療体制は一次救急医療機関と二次救急医療機関に分かれています



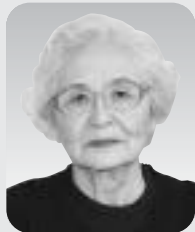
休日当番医療機関については、広報とまこまい15ページに掲載しています。また、下記のホームページからご覧になれます 苫小牧市医師会 <http://www.toma-med.or.jp/> 歯科医師会 <http://www.tomashi.org/>

高齢者活動推進貢献者表彰



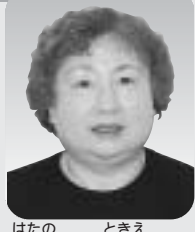
すぎみきお 杉 幹男さん (字糸井)

苫小牧老人クラブ連合会副会長として、会の発展に尽力。町内会などへ「宝来ひよっこ踊り」の訪問活動を行い、高齢者活動の推進に貢献



わたなべ すみこ 渡部 壽美子さん (汐見町2丁目)

汐見町寿クラブの女性部・手芸部長として、各種行事の指導に尽力。熱心な指導で会員からの信頼も厚く、高齢者活動の推進に貢献



はたの ときえ 秦野 時恵さん (青葉町2丁目)

苫小牧聴力障害者協会会長として、協会活動の発展および手話通訳者の育成に尽力。身体障害者相談員としても活躍し、福祉のまちづくりに貢献



りょくせい のざき 社会福祉法人 緑星の里 (字植苗)

高齢者・障害者に配慮したバリアフリー施設の整備に寄与。適合証の交付も受け、福祉のまちづくりに貢献



車いすボランティアサークル YOU・友 (本町2丁目)

車いすボランティアサークルの活動に尽力。検証調査、編集作業などの活動を通じ、福祉のまちづくりに貢献

苫小牧市社会福祉表彰

平成20年度の社会福祉表彰式が、2月9日に行われました。表彰された方は、福祉のまちづくり・高齢者活動推進で模範となり、功績のあった3人と2団体の皆さんです

市長コラム はすかつぶ

苫小牧市長 岩倉博文



ecoライフ大作戦 053ステージ2

昨年、洞爺湖サミットが開催され、地球環境問題が社会的に大きなテーマとなりました。苫小牧においては、一昨年に053(ゼロこみ)大作戦をまちぐるみで実施し、ごみの減量化とリサイクル率の向上に努めた成果の一つとして、昨年レジ袋の有料化が実現しました。また、地球温暖化防止をテーマとした「まちづくりトーク」、まちかどミーティングも開催し、環境に対する意識の向上にも努めました。053大作戦から始まった環境に対する活動により、着実に市民意識に変化を感じています。

この活動をより広範囲な環境問題への取り組みに発展させるため、「ecoライフ大作戦」053ステージ2を新年度に計画しています。地球環境、資源環境、自然環境、環境教育を柱に、エコ意識の向上とエコ活動の実践を促進します。

環境問題は一人一人の小さな行動が大切です。来年度から始まるecoライフ大作戦により、市と市民が丸くなって、人にも自然にも優しいまちづくりを進めたいと考えています。