

	4	5	6	7	8	9	10	11	12	1	2	3
第1展示室		企画展 4/29(土・祝)～6/25(日)		特別展 7/15(土)～9/3(日)			特別展 9/23(土・祝)～11/19(日)		企画展 12/9(土)～1/28(日)		企画展 2/10(土)～3/24(日)	
第2展示室		美術所蔵名品選: 風景画×静物画編		縄文⇄現代 ～共鳴する美のかたち			出光美術館名品選		昔の道具～水と暮らし～		鹿毛正三 — アトリエより —	
第3展示室				特集展示 7/15(土)～9/3(日) 〈はちとま〉の海にまつわる 自然と歴史					特集展示 12/9(土)～3/24(日)			
中庭展示 スペース		中庭展示 4/29(土・祝)～11/19(日)		中庭展示Vol.19 大島慶太郎 「MONOGRAMS」					THE SNOWFLAKES展			

※ 展覧会名、内容及びスケジュールについては、予告なく変更をすることがございます。ご了承ください。

特別展

縄文⇄現代～共鳴する美のかたち

2023年7月15日(土)～9月3日(日)

「縄文」と「現代」という2つの時代の表現の共鳴を図る複合施設ならではの企画となる本展では、土器や土偶といった縄文時代の文化財や、戦後日本の美術作品の多彩な表現を比較することで、その根底にある普遍的な精神についてさぐる機会を設けます。



左)藤沢レオ
《起源のモニュメント—板状土偶》
2022年 作家蔵
右)「板状土偶」
縄文時代晩期 当館蔵

出光美術館名品選

2023年9月23日(土・祝)～11月19日(日)

出光興産株式会社北海道製油所の操業50周年及び当館の開館10周年を記念し、公益財団法人出光美術館のコレクションから近現代の絵画・陶磁器の優品を紹介します。

特集展示

THE SNOWFLAKES 展

2023年12月9日(土)～2024年3月24日(日)

2020年に白老町で結成された、奈良美智、国松希根太、小助川裕康、奥山三彩の4人組のアーティストコレクティブ「THE SNOWFLAKES」による、海岸の漂着物を素材とする新作インスタレーションを紹介します。

企画展

美術所蔵名品選：風景画×静物画編

2023年4月29日(土・祝)～6月25日(日)

美術博物館の開館10周年を記念し開催する本展では、当館所蔵の絵画作品の中から、風景画及び静物画を精選して紹介することで、絵画表現ならではの魅力にふれていただきます。

昔の道具～水と暮らし～

2023年12月9日(土)～2024年1月28日(日)

水と関わりの深い道具の展示を通して、昔の暮らしと今の暮らしがどのように繋がっているのかを紹介します。

鹿毛正三 —アトリエより—

2024年2月10日(土)～3月24日(日)

四季折々の自然の豊かな表情を表した郷土の画家・鹿毛正三(1923～2002)。本展では、画家の生誕100周年を記念し、アトリエに残された未発表作品を中心に展示します。

〈はちとま〉の海にまつわる自然と歴史

2023年7月15日(土)～9月3日(日)

八戸ー苫小牧間のフェリー航路開設50年及び苫小牧港開港60周年を記念し、フェリーから観察できる海鳥やクジラなどの海洋生物や、流通・観光の重要な手段である港に関する資料を展示します。

中庭展示

中庭展示 Vol.19 大島慶太郎「MONOGRAMS」

2023年4月29日(土・祝)～11月19日(日)

動画構造の解体と再構築をテーマに制作や研究活動を展開する映像作家・大島慶太郎(1977～)。本展では、中庭空間の光の透過を援用した展示をはじめ、当館の館内風景や展示風景、所蔵資料・作品等を収録した映像作品を紹介します。



大島慶太郎「MONOGRAMS」2023年 作家蔵

企画展

[美術所蔵名品選]



鹿毛正三《紅葉の北大演習林》
1996年 当館蔵

[鹿毛正三—アトリエより—]



[昔の道具～水と暮らし～]



「手回し洗濯機と洗濯板」
昭和時代 当館蔵

特集展示

[THE SNOWFLAKES展]

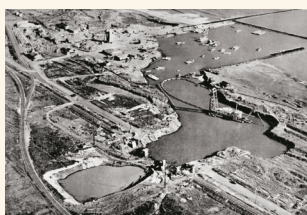


THE SNOWFLAKES (jam) 2022年
作家蔵 (撮影:リョウイチ・カワジリ)



THE SNOWFLAKES (無題) 2022年
作家蔵 (撮影:リョウイチ・カワジリ)

[〈はちとま〉の海にまつわる自然と歴史]



「苫小牧港掘り込みの様子」1960年
当館蔵 (撮影:志方写真工芸社)



「カマイルカとミズナギドリの間」
(撮影:江崎逸郎)

Tomakomai City Museum [愛称:あみゅー]

苫小牧市美術博物館

〒053-0011 北海道苫小牧市末広町3丁目9番7号
Tel 0144-35-2550 Fax 0144-34-0408
www.city.tomakomai.hokkaido.jp/hakubutsukan/
www.facebook.com/tomakomai.museum
twitter.com/tomakomai_amyu



HP

[開館時間]

9:00～17:00 (入館は16:30まで)
※閉館時間については、イベント実施により変更する場合があります。

[休館日]

毎週月曜日 (祝日の場合は次の平日)
年末年始 (12/29～1/3)

[観覧料]

一般 300円 (240円)
高校生・大学生 200円 (140円)
中学生以下 無料

※()内は10名以上の団体料金
※観覧料の免除規定がありますのでご相談ください。
※年間観覧券 (一般900円、高大学生600円) もあります。
※特別展の観覧料はその都度定めます。

[無料観覧日]

5/5 (こどもの日)、11/3 (文化の日)

[アクセス]

道南バス・中央バス
「出光カルチャーパーク」下車徒歩約5分

JR苫小牧駅南口から車で約5分
苫小牧中央ICから車で約10分
※出光カルチャーパーク内の南側駐車場をご利用ください。



2023.4▶▶2024.3
TOMAKOMAI
CITY
MUSEUM

Exhibition Schedule

苫小牧市美術博物館
展覧会スケジュール